

Pińczów Synagoge (alpha)



Beschreibung

Die Pińczów-Synagoge, welche sich in Pińczów, Polen befindet, war einst eine jüdische Synagoge. Sie zählt zu den ältesten Synagogen in Polen und wurde im Zeitraum von 1594 bis 1609 errichtet. Bedauerlicherweise erlitt sie während des Holocaust Schäden, wodurch sie nicht mehr für religiöse Zwecke genutzt werden konnte.

Kooperationspartner

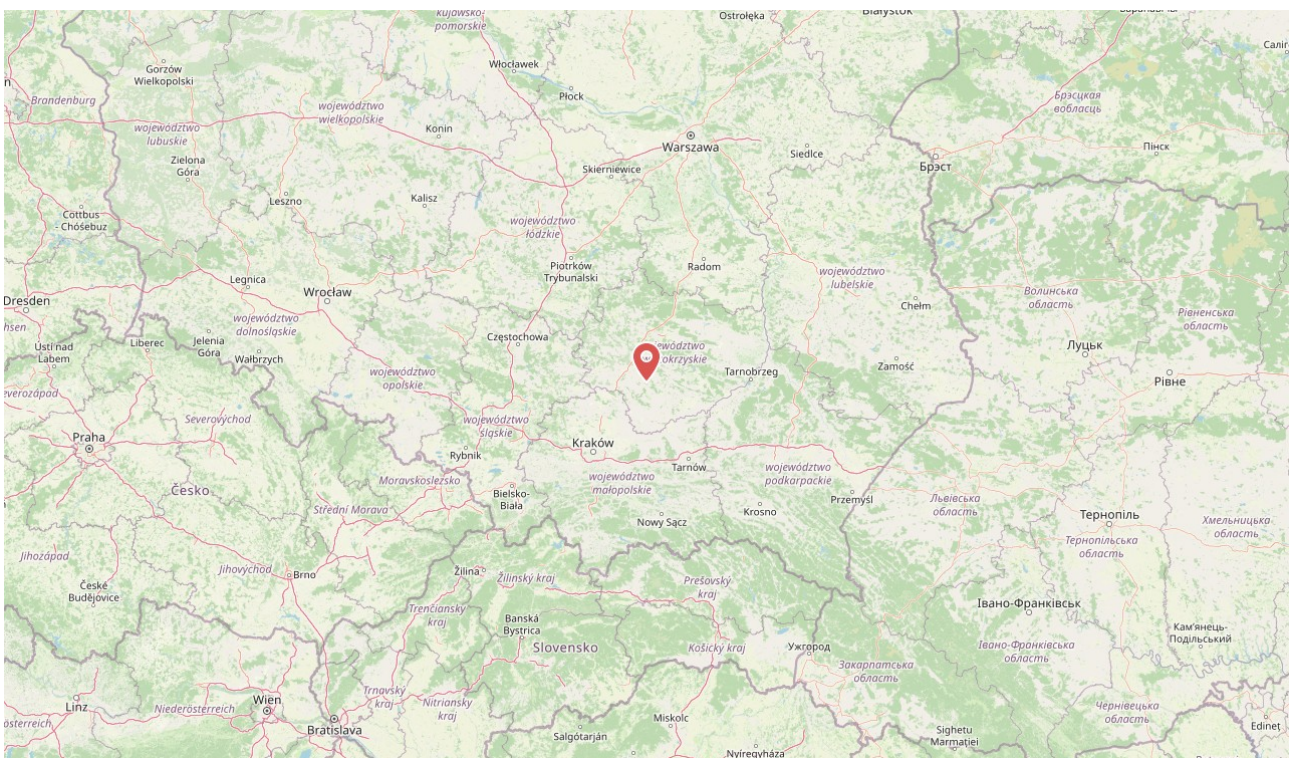
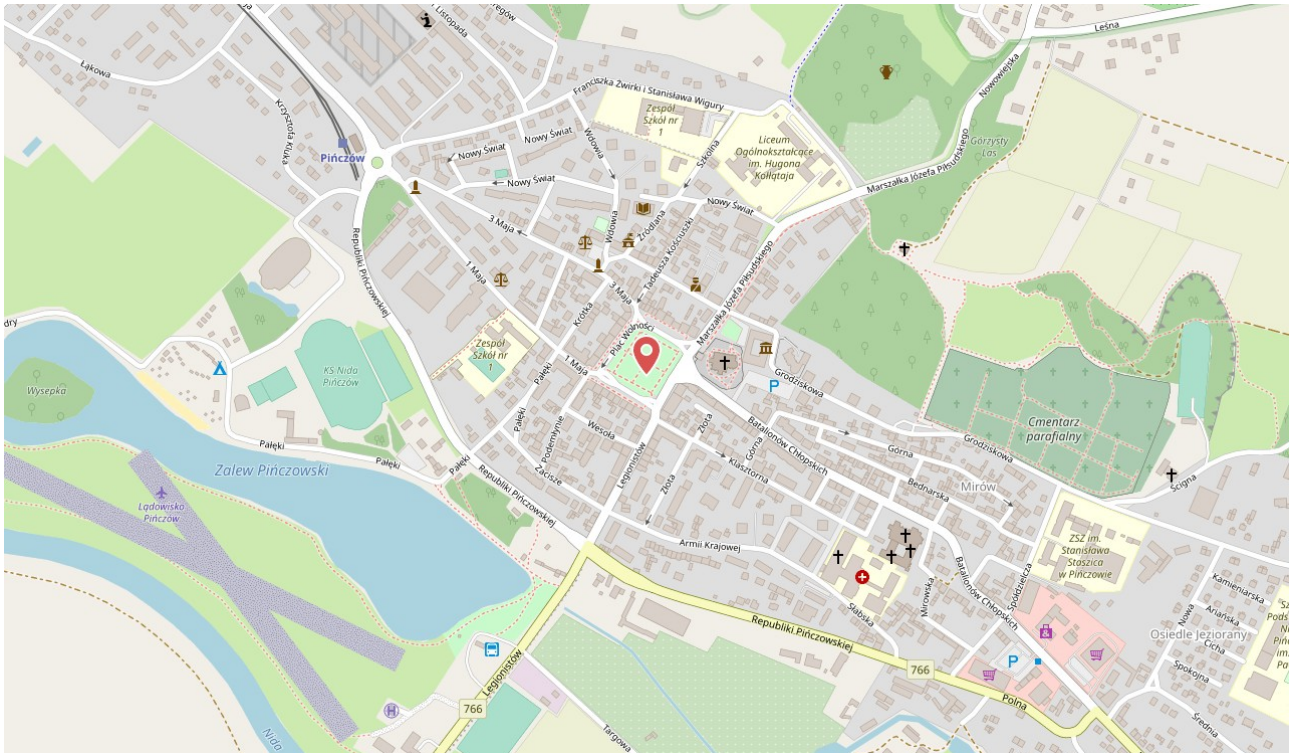
Hochschule Mainz

Verwendete Software

ArchiCAD 26 EDU

Geokoordinaten

Latitude 50.520193 Longitude 20.525624



Synagoge- Projektinformationen

Variante: Beschreibung

Argumentation

Die Alte Synagoge in Pińczów besteht aus Bruchsteinmauern, welche durch massive Strebepfeiler verstärkt werden. Es handelt sich um ein regulären Quader, welcher lediglich im Vorraum ein zweites Geschoss aufweist, die Frauenempore. Der Gebetsraum erstreckt sich über die gesamte Breite der Synagoge. Das Gebäude weist ebenfalls ein kleinen Vorbau auf mit einem Eingang.

Rekonstruktion

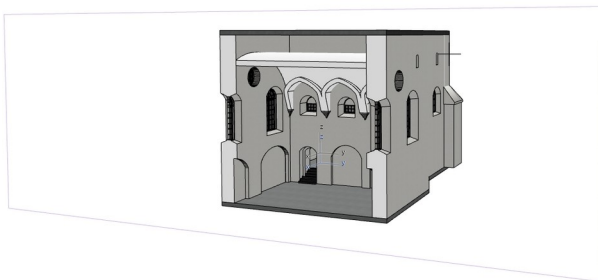


Abb. 16 Schnitt des 3D- Modells

Quellen



Abb. 23 Bildschirmfoto 2023-06-07 um 17.17.51.png

Synagoge-Projektinformationen

Variante: Lage

Argumentation

Die Synagoge weist unterschiedliche Bodenhöhen auf. So befinden sich mehrere Treppen im Gebäude, die runter zum Gebetsraum führen. Zudem ist die Synagoge tiefer gelegt, als die umliegenden Häuser.

Rekonstruktion

Quellen

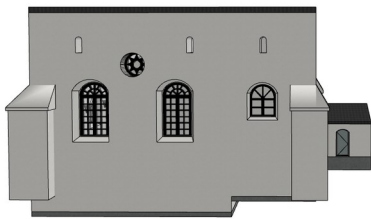


Abb. 26 Ansicht- Lage.png

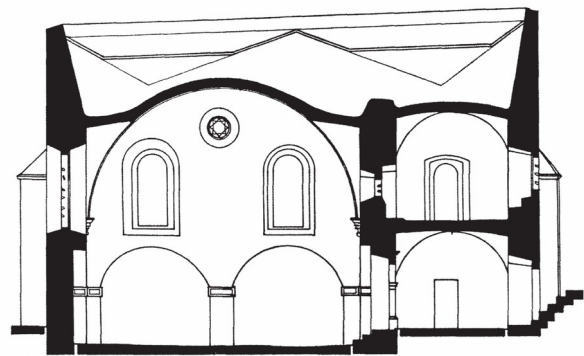
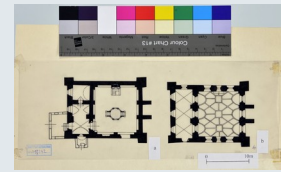


Abb. 22 Bildschirmfoto 2023-06-07 um 17.17.30.png

Synagoge- Aufbau und Struktur



Variante: Argumentation

Argumentation

Die Synagoge präsentiert sich als ein architektonisches Meisterwerk, das aus einem Hauptsaal, einem Vestibül mit separatem Raum und einer darüber liegenden Frauenempore besteht. Die Synagoge folgt der "Längs"-Anordnung und ist das älteste bekannte Beispiel einer polnischen Synagoge, bei der alle Räume gleichzeitig gebaut wurden.

Der etwa quadratische Grundriss der Haupthalle hat die Maße 10,7m x 9,5m. Hierbei ist die Ost-West-Achse die längere.

Rekonstruktion

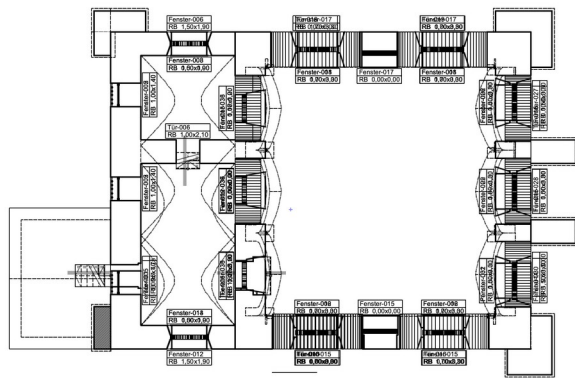


Abb. 4 Grundriss .png

Quellen

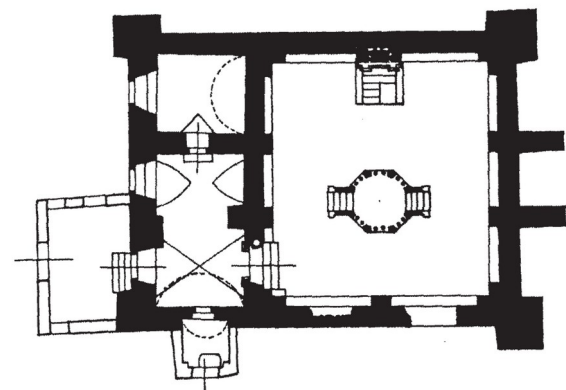


Abb. 17 Bildschirmfoto 2023-06-07 um 17.14.30.png

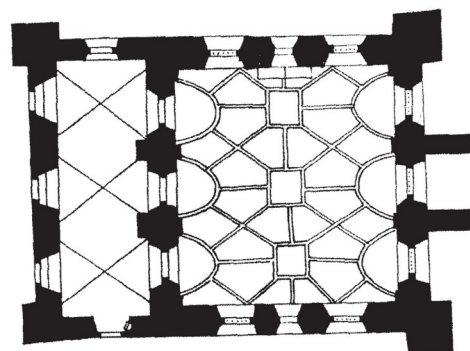


Abb. 18 Bildschirmfoto 2023-06-07 um 17.14.46.png

Variante: Synagoge- Aufbau und Struktur- Schnitt

Argumentation

Rekonstruktion

Quellen

Keine Rekonstruktionen angegeben

Keine Quellen angegeben

Variante: Synagoge- Aufbau und Struktur- Schnitt

Argumentation

jsaiio

Rekonstruktion

Quellen

Keine Rekonstruktionen angegeben

Keine Quellen angegeben

Synagoge-Aufbau und Struktur-

Variante: Informationen

Argumentation

Vorzufinden ist die Synagoge mit einem Tonnengewölbe. Der Hauptraum besteht aus einer Tonne mit mehreren eingeschnittenen Tonnen, die angeschrägt liegen. Die kleinen Tonnen enden in Kapitellen. Ebenfalls befindet sich ein kleineres Gewölbe im Vorraum.

Rekonstruktion

Quellen

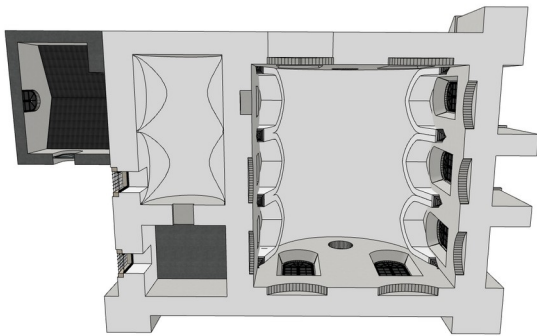


Abb. 29 Screenshot (132).png

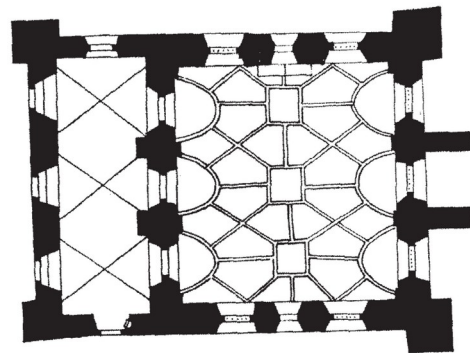


Abb. 18 Bildschirmfoto 2023-06-07 um 17.14.46.png

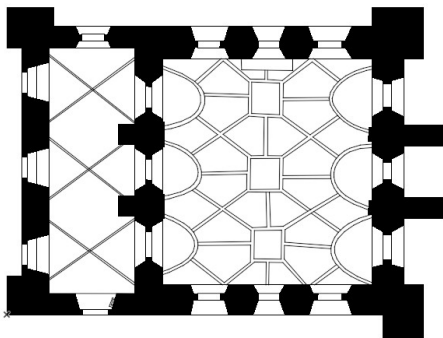


Abb. 31 grundriss og.png

Synagoge- Aufbau und Struktur

Variante: Synagoge- Aufbau und Struktur- Schnitt

Argumentation

Die Innenwände der Haupthalle unterhalb der Gewölbebasis sind durch tiefe Arkaden gegliedert, die in die Oberfläche der Wände eingearbeitet sind. Platziert sind hierbei jeweils zwei an den Giebelwänden. Im Hauptraum befinden sich an zwei Außenwänden große, abgerundete Fenster. Die Mitte wird durch ein Rosettenfenster betont. Dazu kommen kleine Wandöffnungen unter der Decke, die für den Abtransport des Wassers zuständig sind. Im Gebetsraum befand sich früher der Toraschrein und weitere Religionsobjekte.

Rekonstruktion



Abb. 34 Bildschirmfoto 2023-06-07 um 17.55.19.png

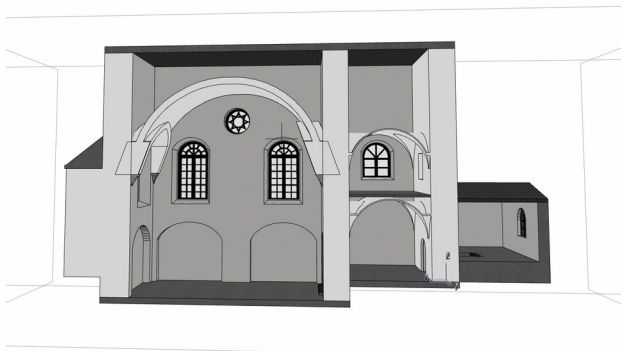


Abb. 35 Bildschirmfoto 2023-06-07 um 17.57.18.png

Quellen

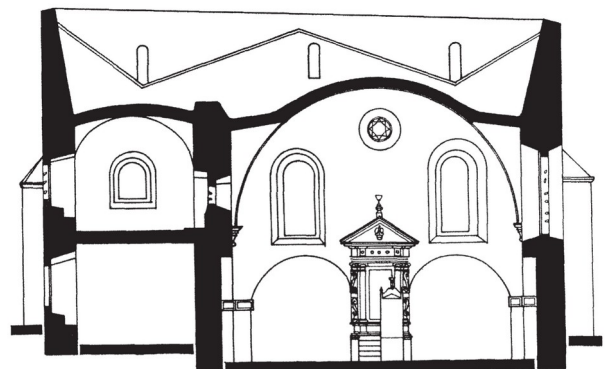


Abb. 21 Bildschirmfoto 2023-06-07 um 17.16.04.png

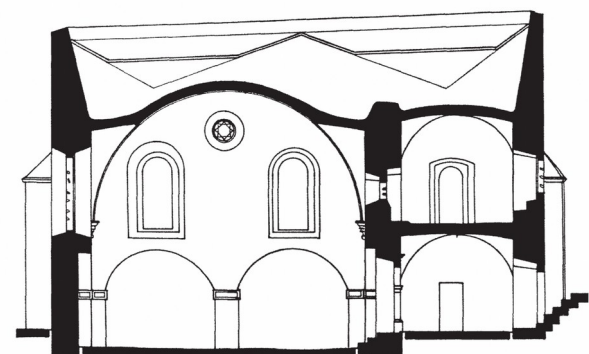


Abb. 22 Bildschirmfoto 2023-06-07 um 17.17.30.png

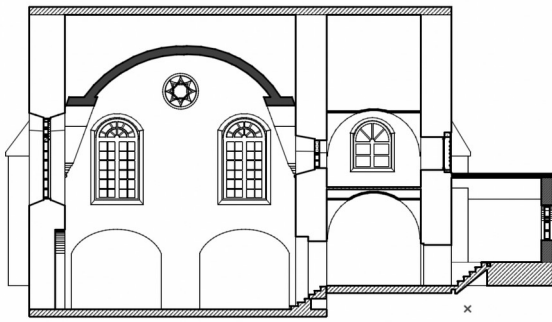


Abb. 37 Bildschirmfoto 2023-06-07 um 18.02.19.png

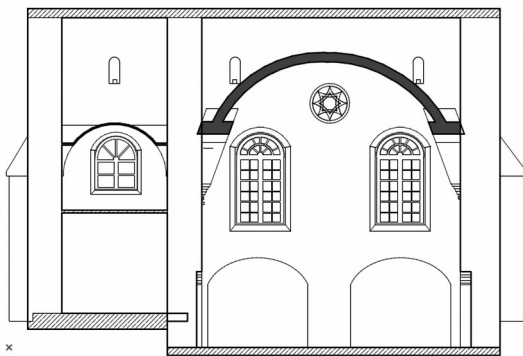


Abb. 38 Bildschirmfoto 2023-06-07 um 18.02.39.png



Abb. 24 Bildschirmfoto 2023-06-07 um 17.18.06.png



Abb. 36
Synagoga_Stara_Pińczów_fot.P.Mlynek_Radio_TPI (13).jpg

Synagoge- Aufbau und Struktur

Arbeitsstand:

Argumentation

Die Querwände werden ebenfalls durch Arkaden gegliedert. Hierbei liegen statt zwei, nun drei schmalere Arkaden in der Wand. Die Westhalle wird durch ein Rundbogenportal und kleine Stufen mit dem Vorraum verbunden. In den kleinen Tonnen befinden sich drei niedrige Öffnungen mit abgerundeten Ecken, die die Frauenempore mit der Haupthalle verbinden.

Rekonstruktion

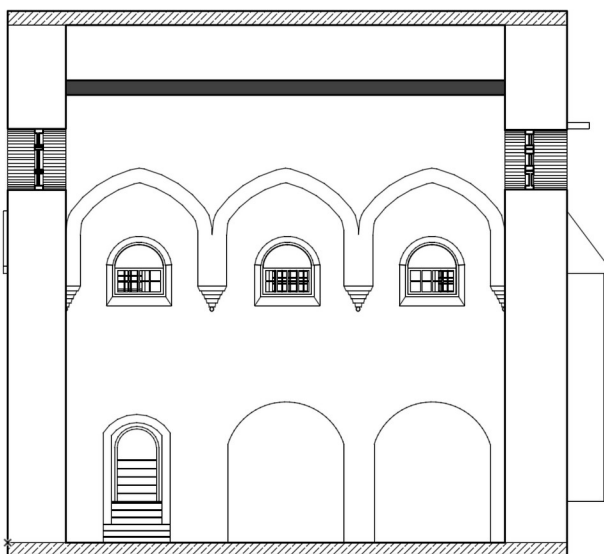


Abb. 30 Abbildung im Schnitt

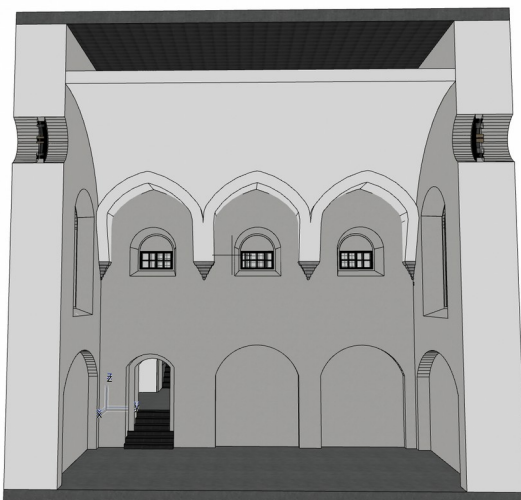


Abb. 32 Abbildung im 3D-Modell

Quellen

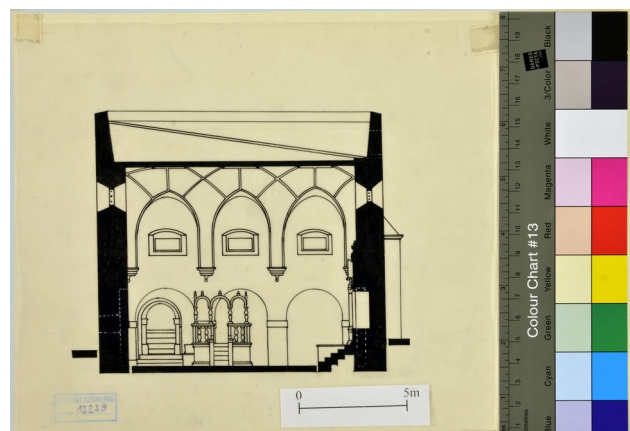


Abb. 5 IS_PAN_RP0000013239_Pinczow (1).jpg



Abb. 36
Synagoga_Stara_Pińczów_fot.P.Mlynek_Radio_TPI
(13).jpg

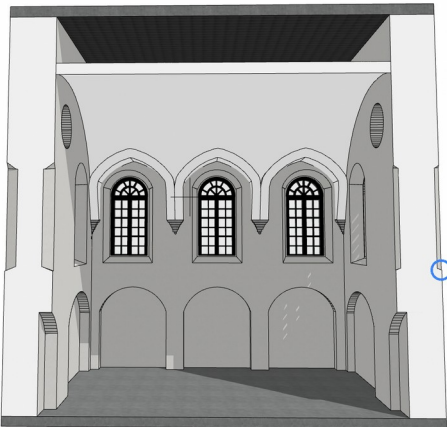


Abb. 33 Bildschirmfoto 2023-06-07 um 17.53.56.png

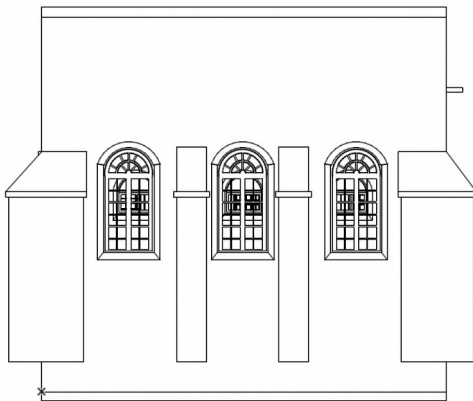


Abb. 39 Bildschirmfoto 2023-06-07 um 18.03.15.png

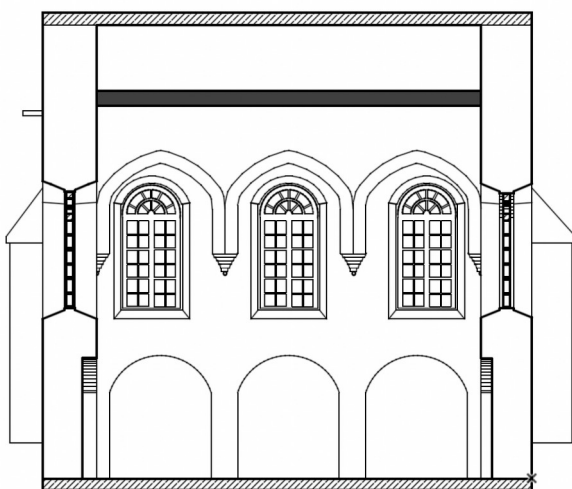


Abb. 40 Bildschirmfoto 2023-06-07 um
18.03.37.png

Synagoge - Aufbau und Struktur - Ansicht 1

Arbeitsstand:

Argumentation

Ansicht der südwestlichen Seite. Alle hier aufgezeigten Fenster verbinden den Außenraum mit der Haupthalle und erhellen diesen mit viel Licht.

Rekonstruktion



Abb. 28 Pinczow_Alpha_GER_S23 - Bild6.jpg

Quellen



Abb. 15 Bildschirmfoto 2023-06-07 um 17.13.33.png

Synagoge - Aufbau und Struktur - Ansicht 1 -
Synagoge - Aufbau und Struktur - Ansicht 2

Arbeitsstand:

Argumentation

Ansicht von der nordöstlichen Seite. Hier ist der Haupteingang, welcher erst in den Vorraum und darauf in die Haupthalle führt, zu sehen. Die Vorderseite ist mit rechteckigen Fenster verkleidet, wobei sich an den Seiten Rundbogenfenster befinden. Außerdem sind an den Seitenansichten die Wasserspeier zu sehen, welche das Wasser aus dem Dachraum nach außen transportieren.

Rekonstruktion



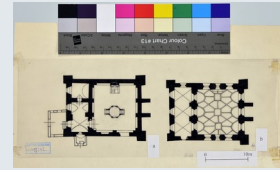
Abb. 27 Pinczow_Alpha_GER_S23 - Ansicht 2.jpg

Quellen



Abb. 14 Bildschirmfoto 2023-06-07 um 17.12.35.png

Synagoge- Aufbau und Struktur



Variante: Innenraum

Argumentation

Im Hauptraum befinden sich hohe Decken, worunter sich ein Tonnengewölbe erstreckt. Die hohen Fenster sind lichtdurchlässig und weisen zum Teil unterschiedliche Formen auf (halbrund, rund).

Rekonstruktion



Abb. 41 Screenshot (135).png

Quellen



Abb. 36
Synagoga_Stara_Pińczów_fot.P.Mlynek_Radio_TPI
(13).jpg

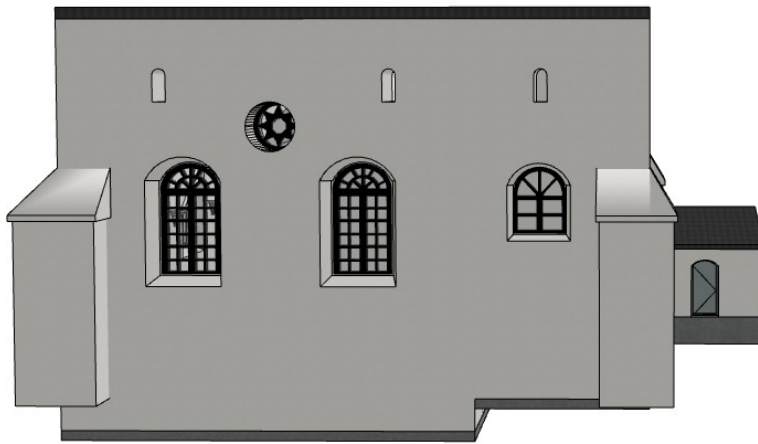


Abb. 26 Ansicht- Lage.png



Abb. 27 Pinczow_Alpha_GER_S23 - Ansicht 2.jpg



Abb. 28 Pinczow_Alpha_GER_S23 - Bild6.jpg

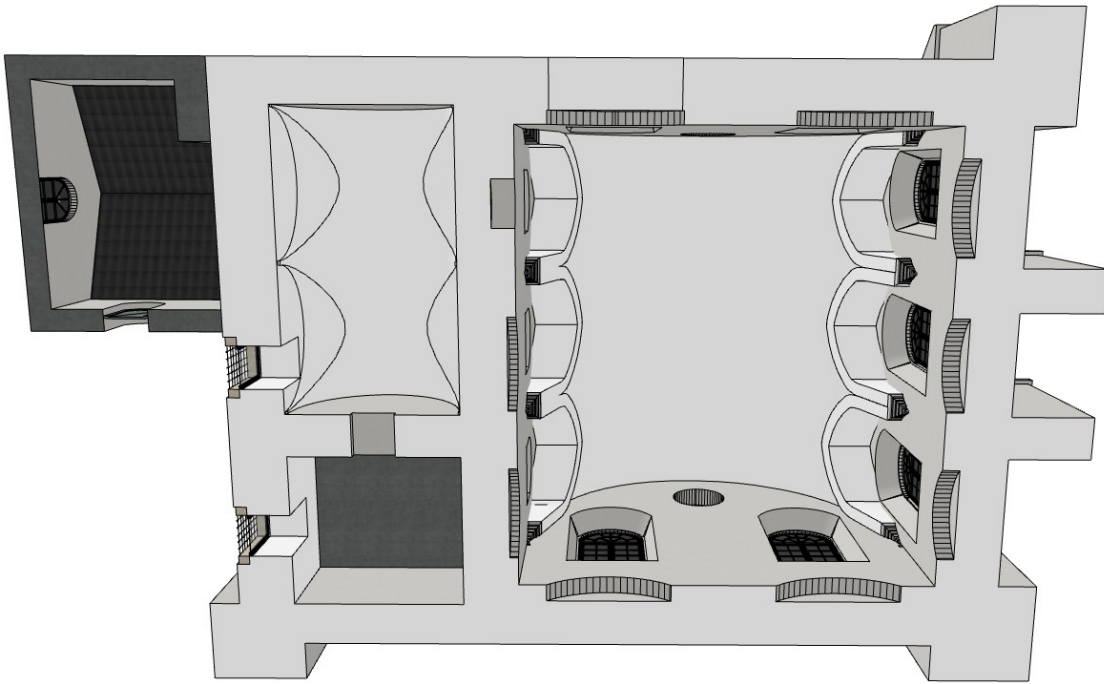


Abb. 29 Screenshot (132).png

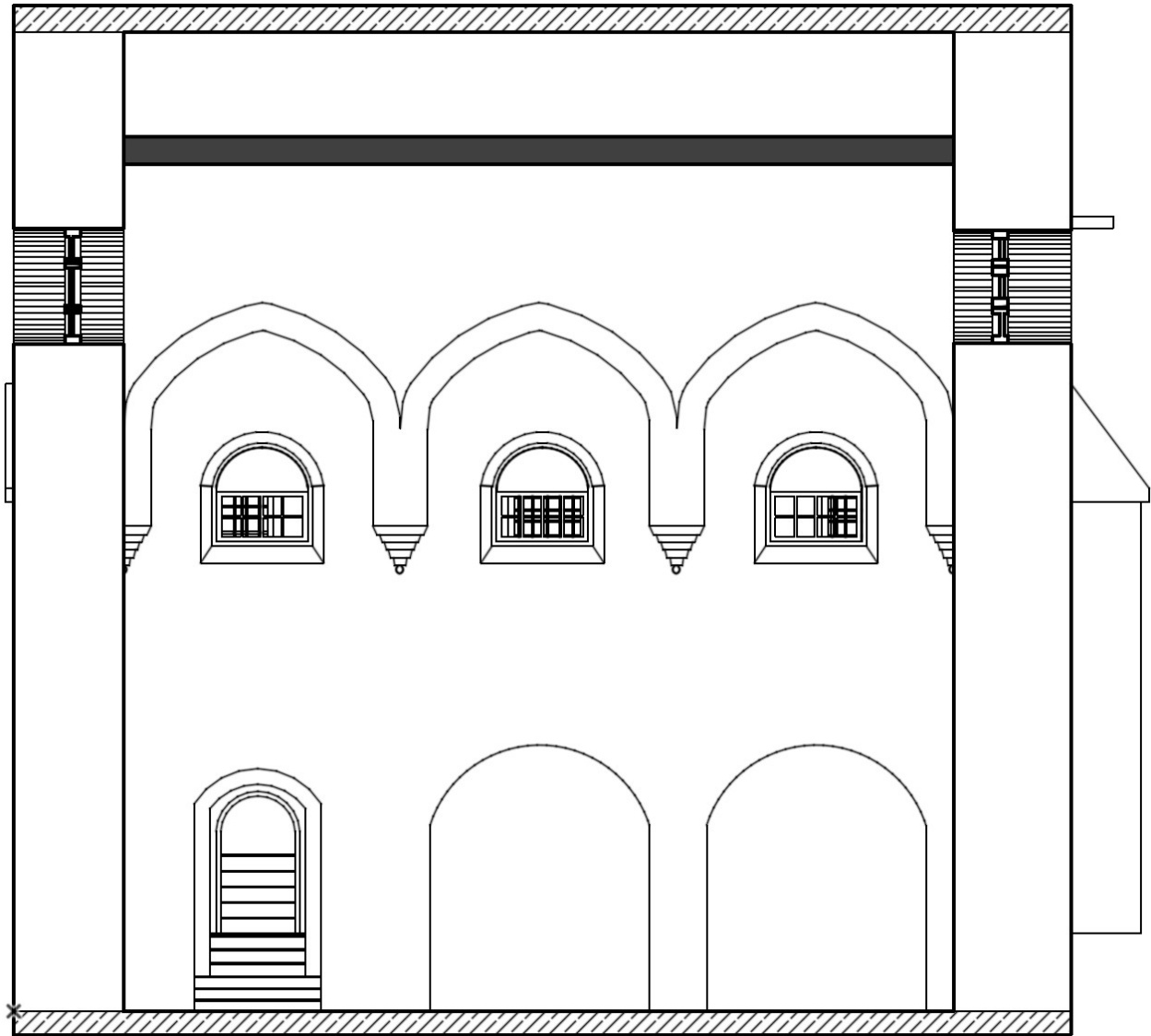


Abb. 30 Abbildung im Schnitt

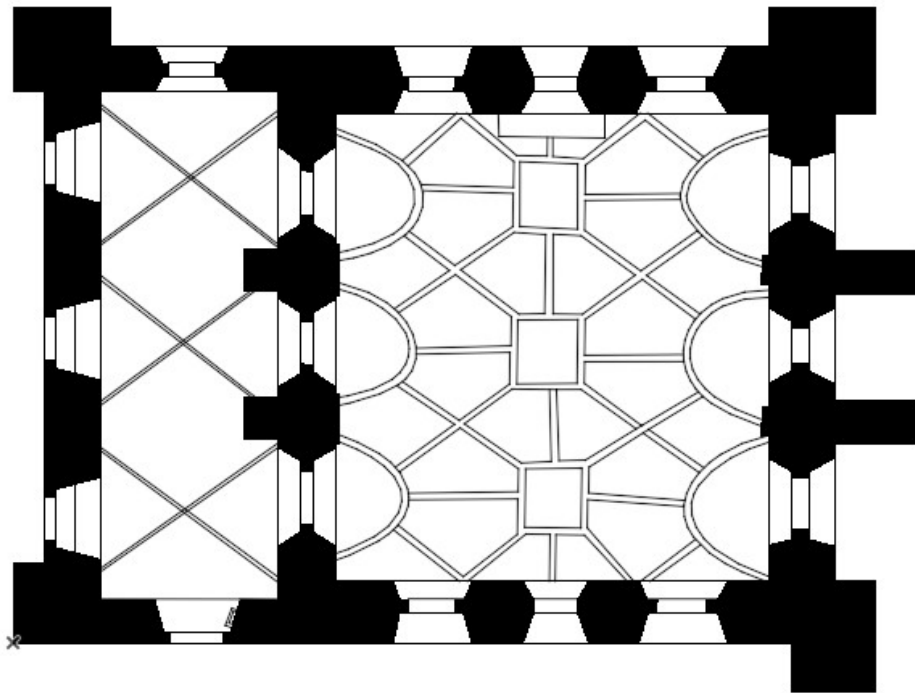


Abb. 31 grundriss og.png

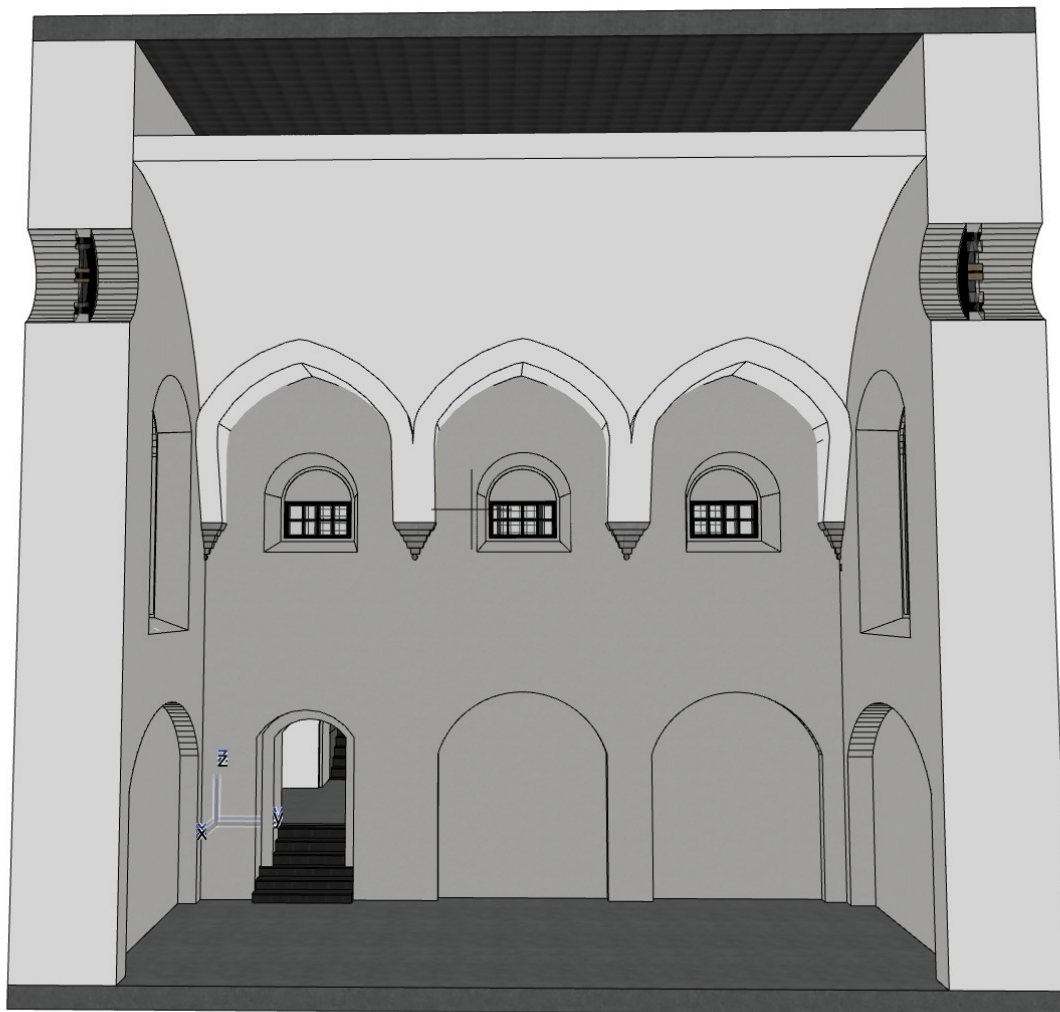


Abb. 32 Abbildung im 3D-Modell

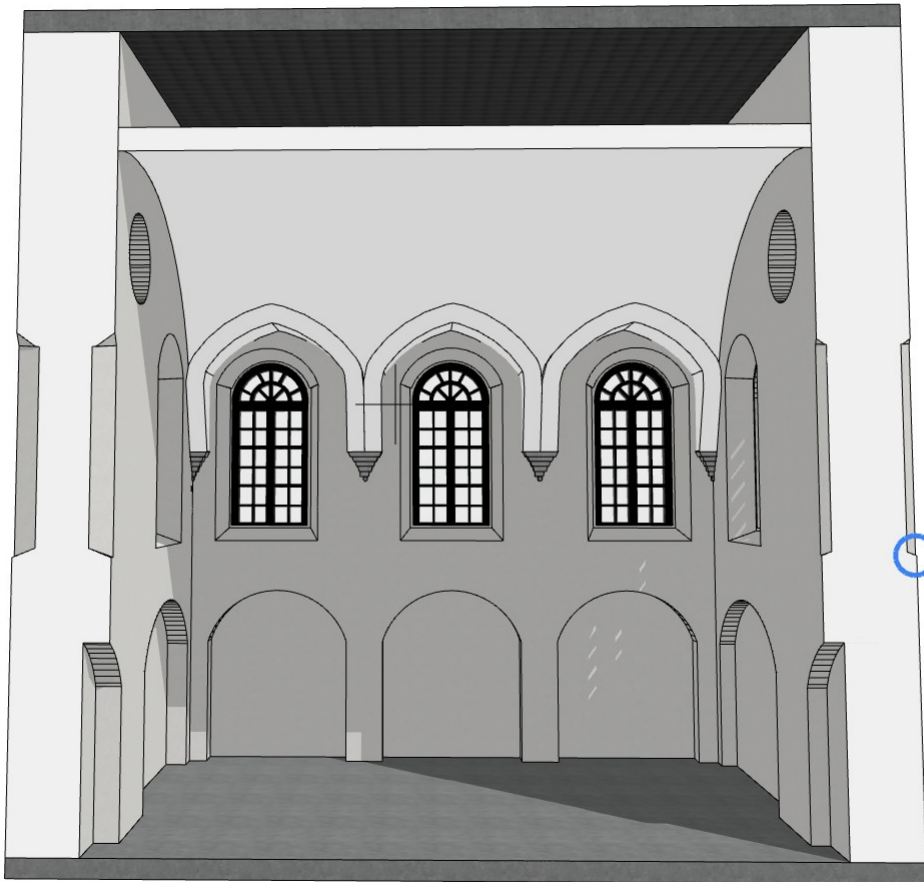


Abb. 33 Bildschirmfoto 2023-06-07 um 17.53.56.png

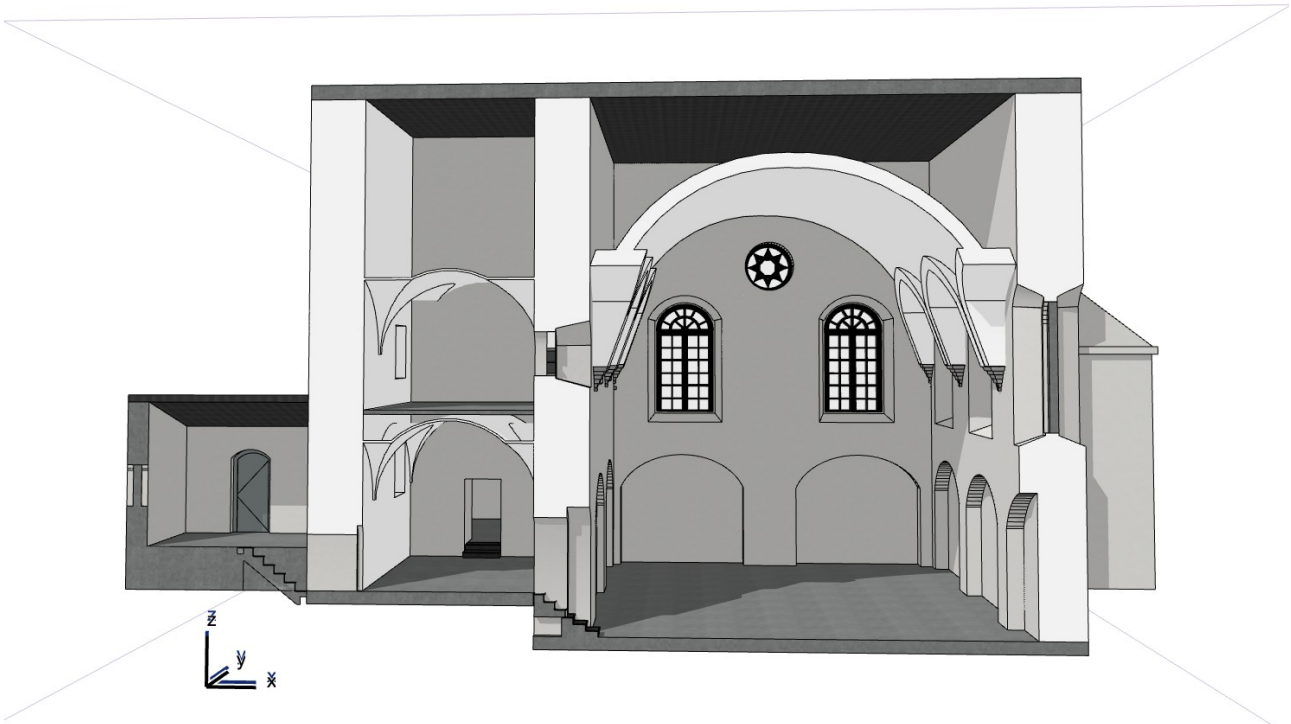


Abb. 34 Bildschirmfoto 2023-06-07 um 17.55.19.png

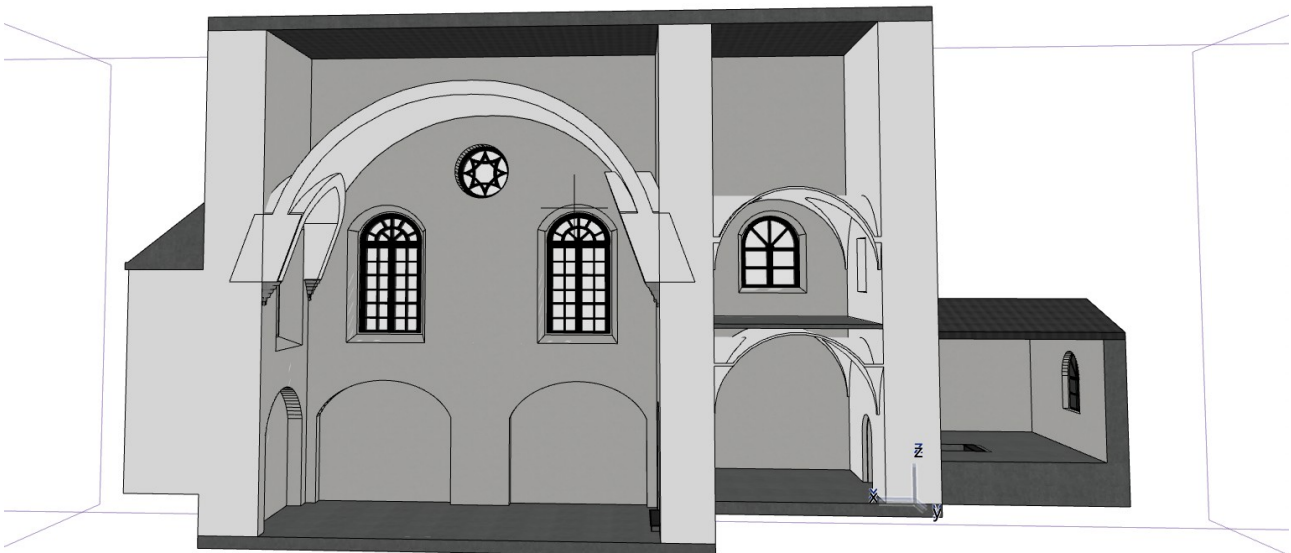


Abb. 35 Bildschirmfoto 2023-06-07 um 17.57.18.png

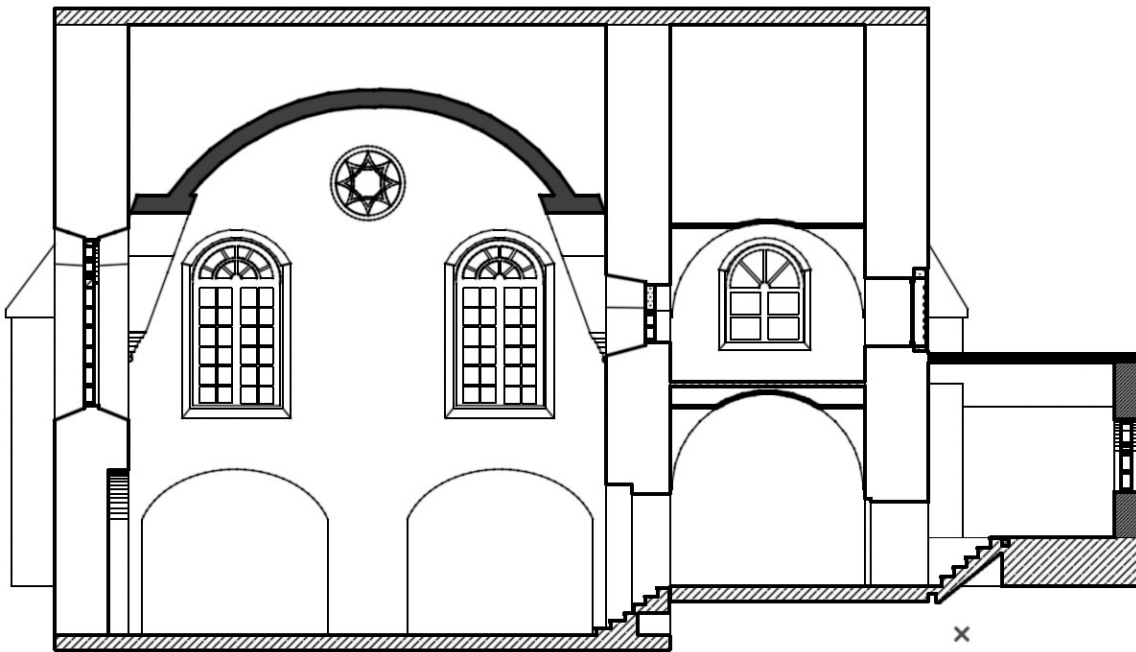


Abb. 37 Bildschirmfoto 2023-06-07 um 18.02.19.png

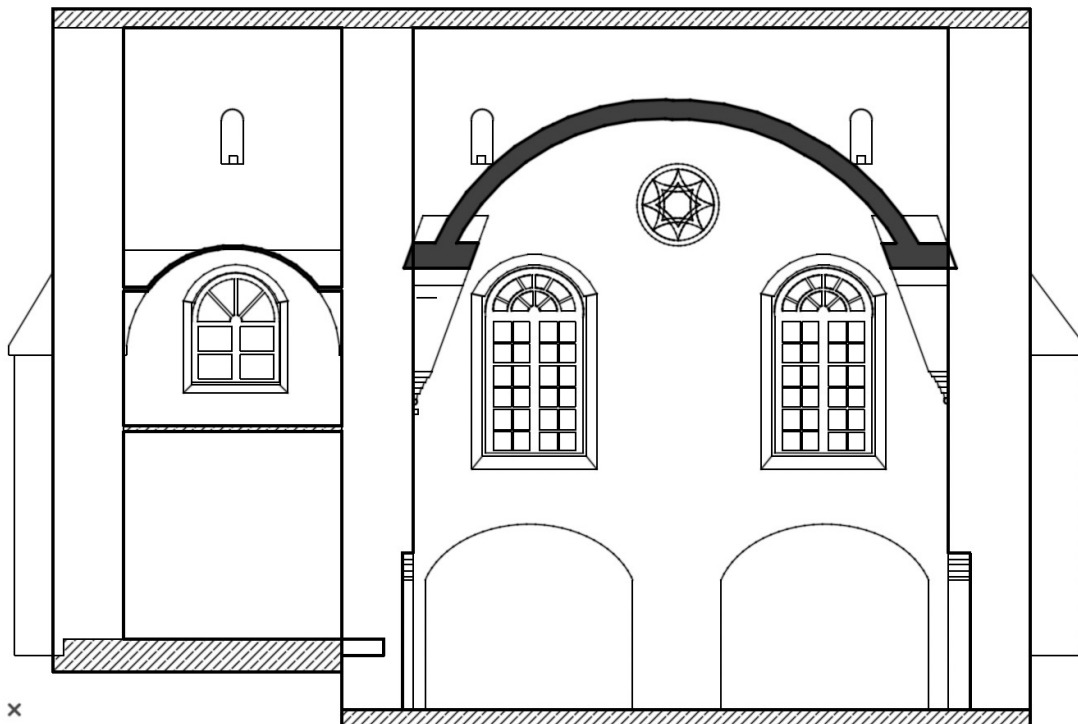


Abb. 38 Bildschirmfoto 2023-06-07 um 18.02.39.png

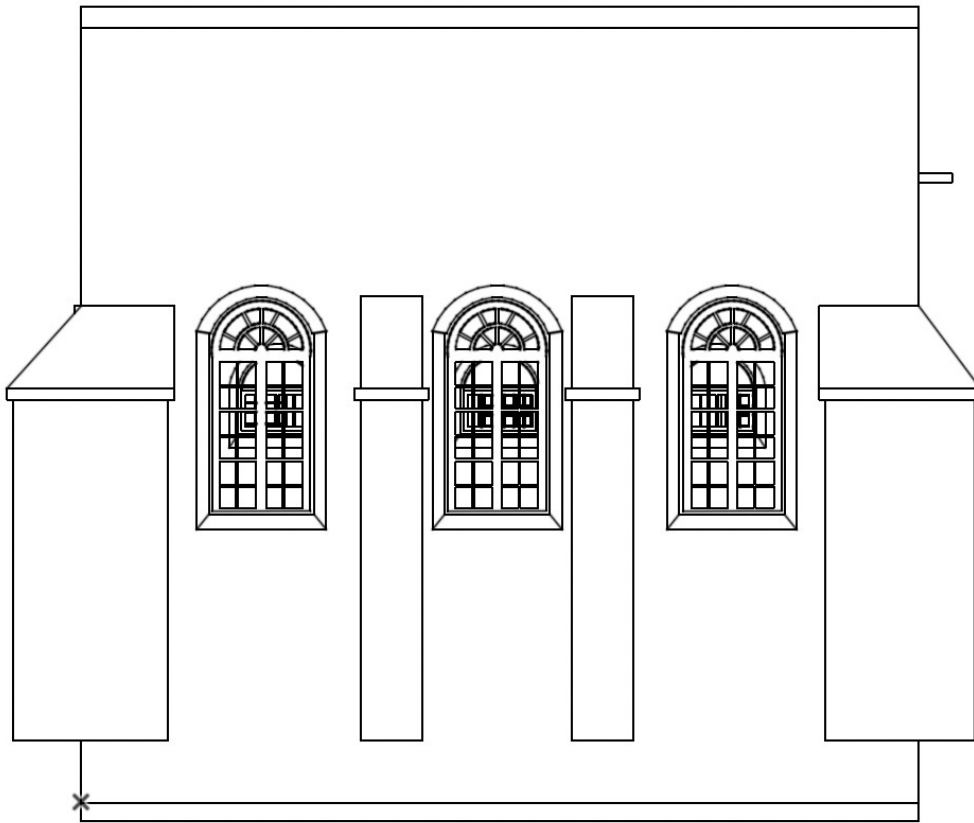


Abb. 39 Bildschirmfoto 2023-06-07 um 18.03.15.png

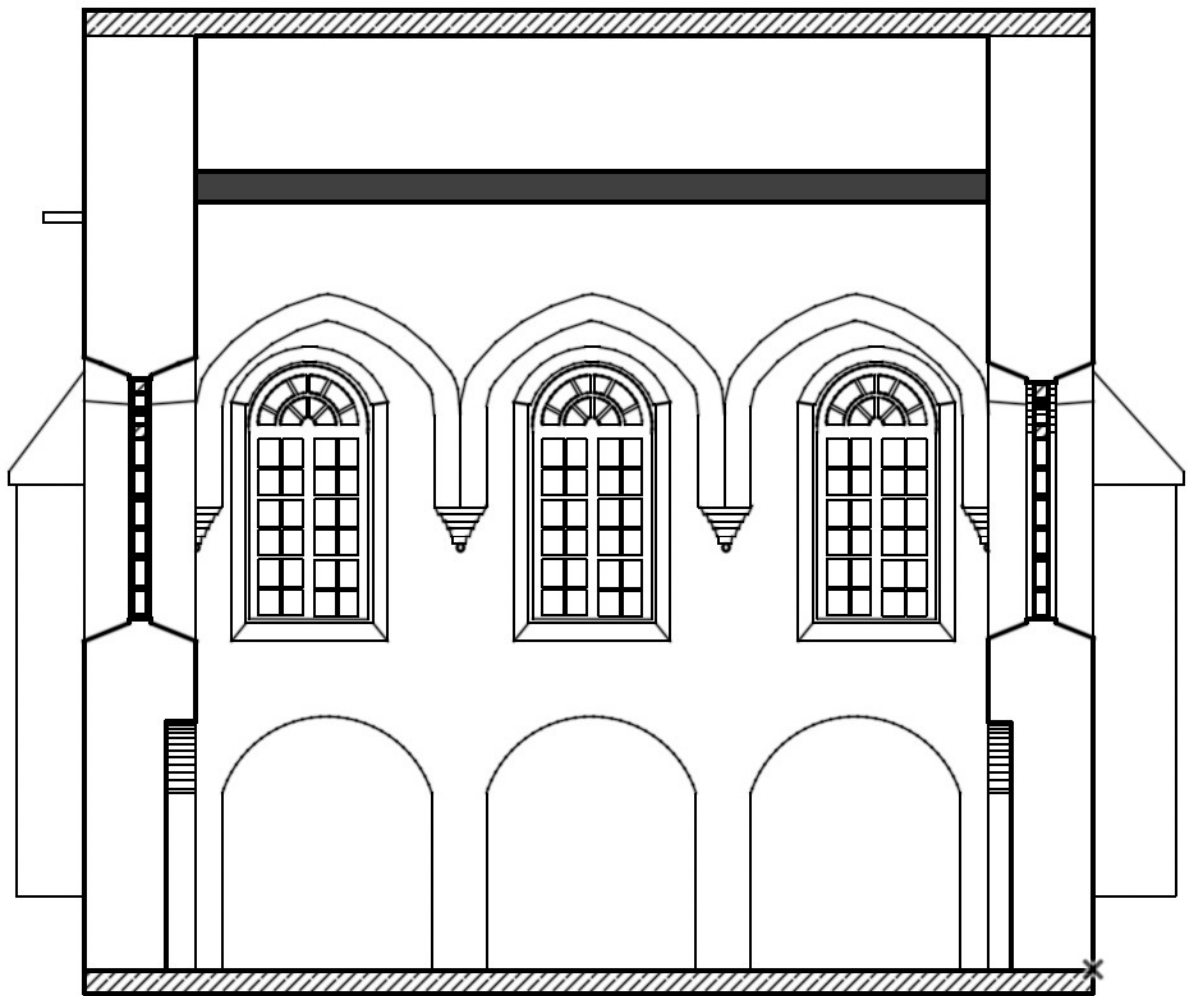


Abb. 40 Bildschirmfoto 2023-06-07 um 18.03.37.png



Abb. 41 Screenshot (135).png

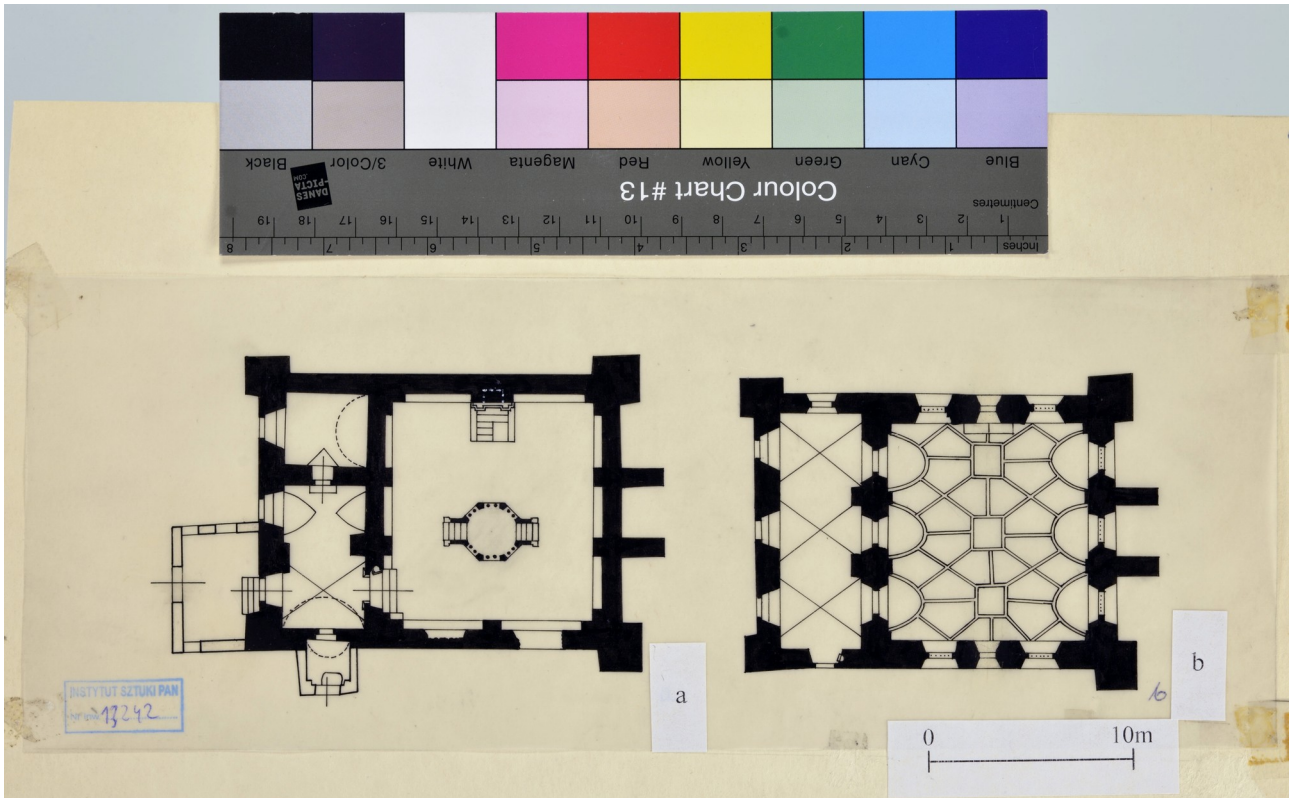


Abb. 2 Synagoge- Aufbau und Struktur- Grundriss EG

Typ

Verwendet in:

Beschreibung

Autor

Archiv

Signatur

Copyright

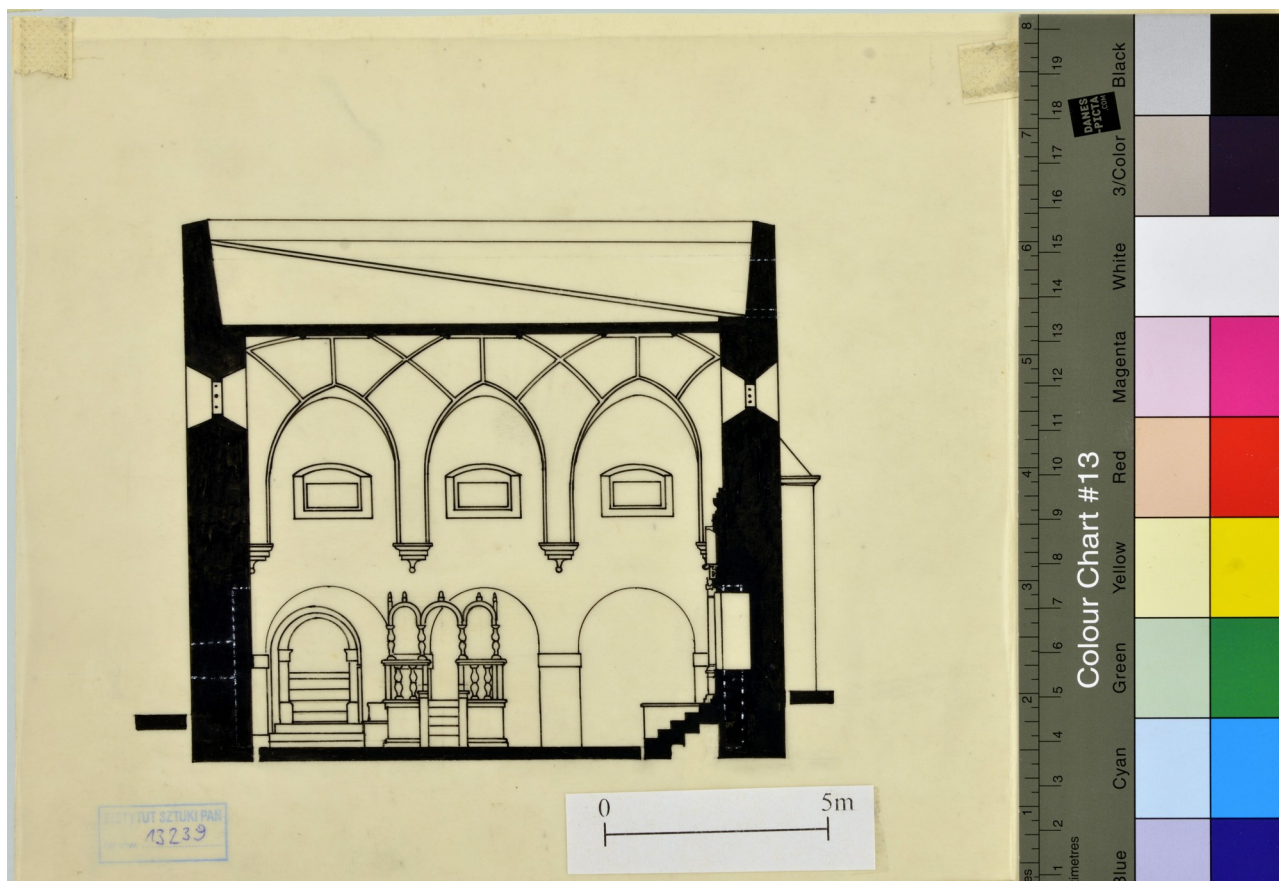


Abb. 5 IS_PAN_RP0000013239_Pinczow (1).jpg

Typ

Verwendet in:

Beschreibung

Aufbau & Struktur

Autor

Archiv

Signatur

Copyright

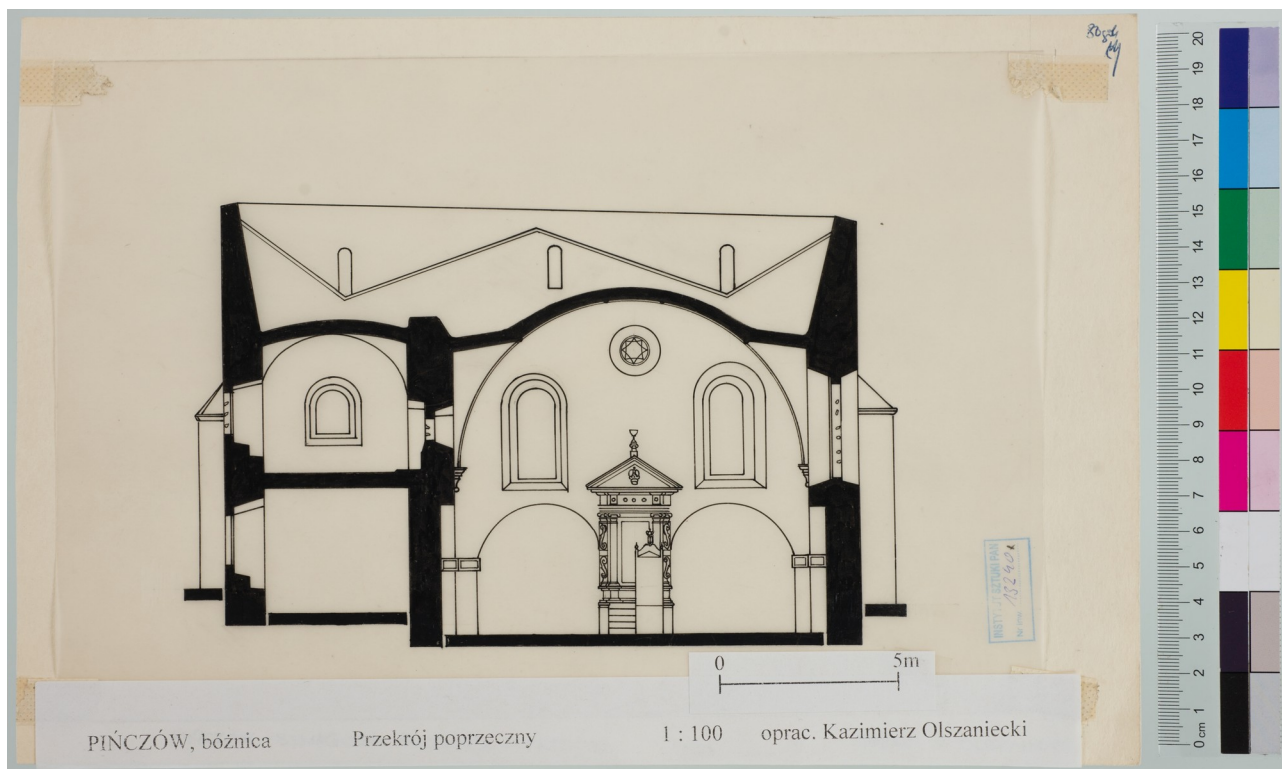


Abb. 7 IS_PAN_RP0000013240_Pinczow.jpg

Typ

Verwendet in:

Beschreibung

Autor

Archiv

Signatur

Copyright

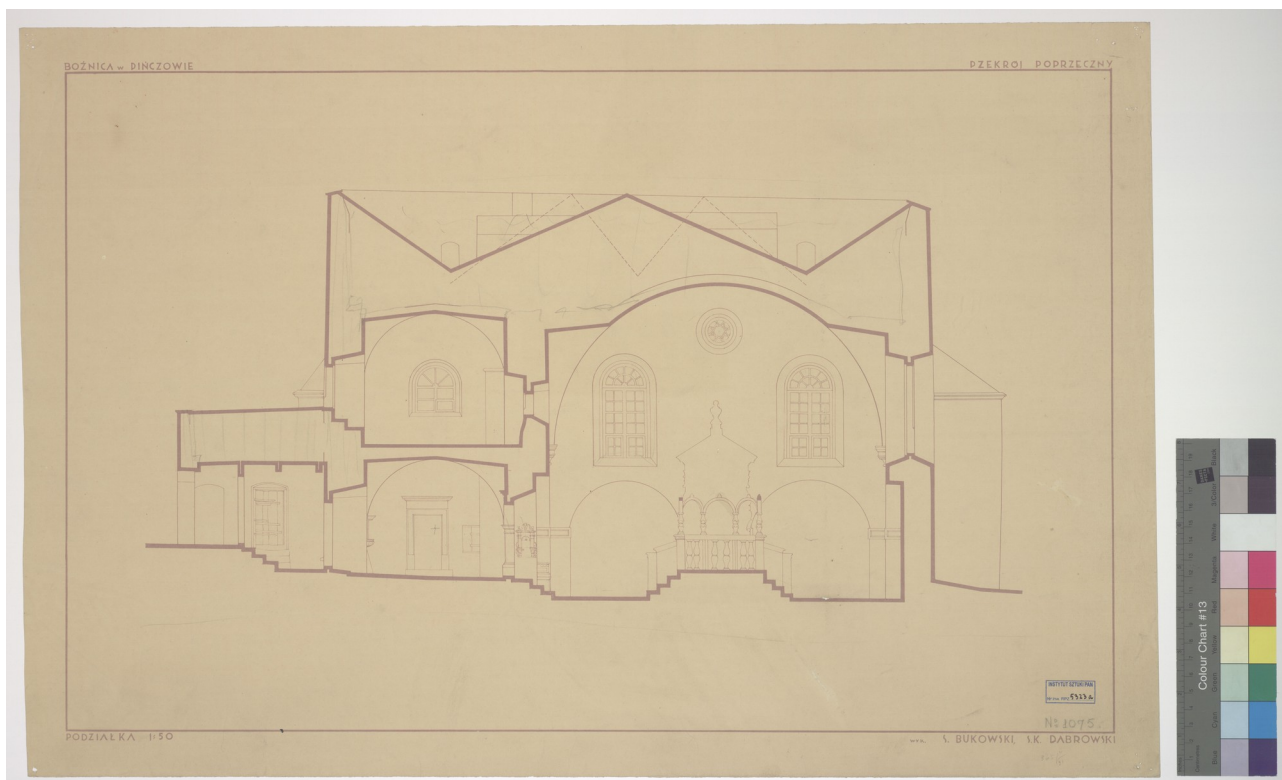


Abb. 11 IS_PAN_RPZ0000005323a_Pinczow.jpg

Typ

Verwendet in:

Beschreibung

Autor

Archiv

Signatur

Copyright

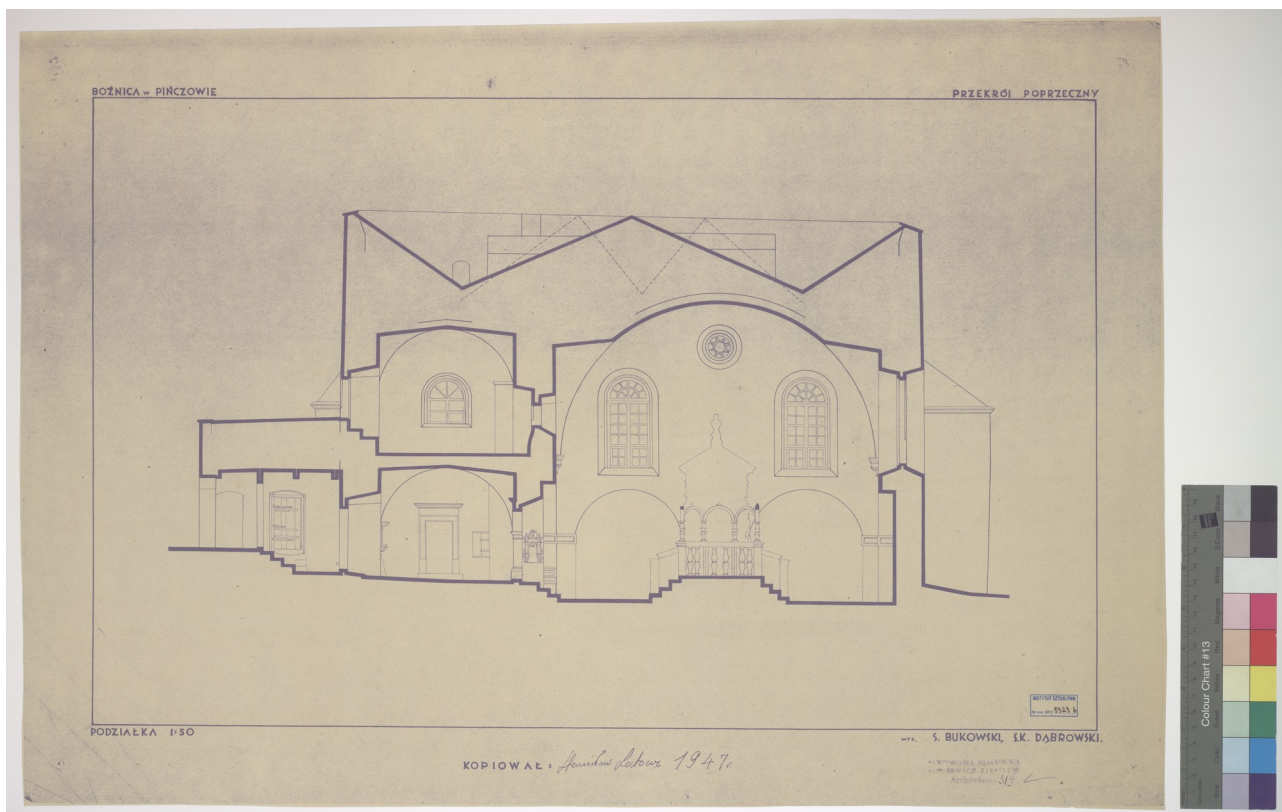


Abb. 12 IS_PAN_RPZ0000005323b_Pinczow.jpg

Typ

Verwendet in:

Beschreibung

Autor

Archiv

Signatur

Copyright



Abb. 14 Bildschirmfoto 2023-06-07 um 17.12.35.png

Typ	Verwendet in:
Beschreibung	Aufbau & Struktur
Autor	-
Archiv	
Signatur	
Copyright	



Abb. 15 Bildschirmfoto 2023-06-07 um 17.13.33.png

Typ

Verwendet in:

Beschreibung

Aufbau & Struktur

Autor

Archiv

Signatur

Copyright

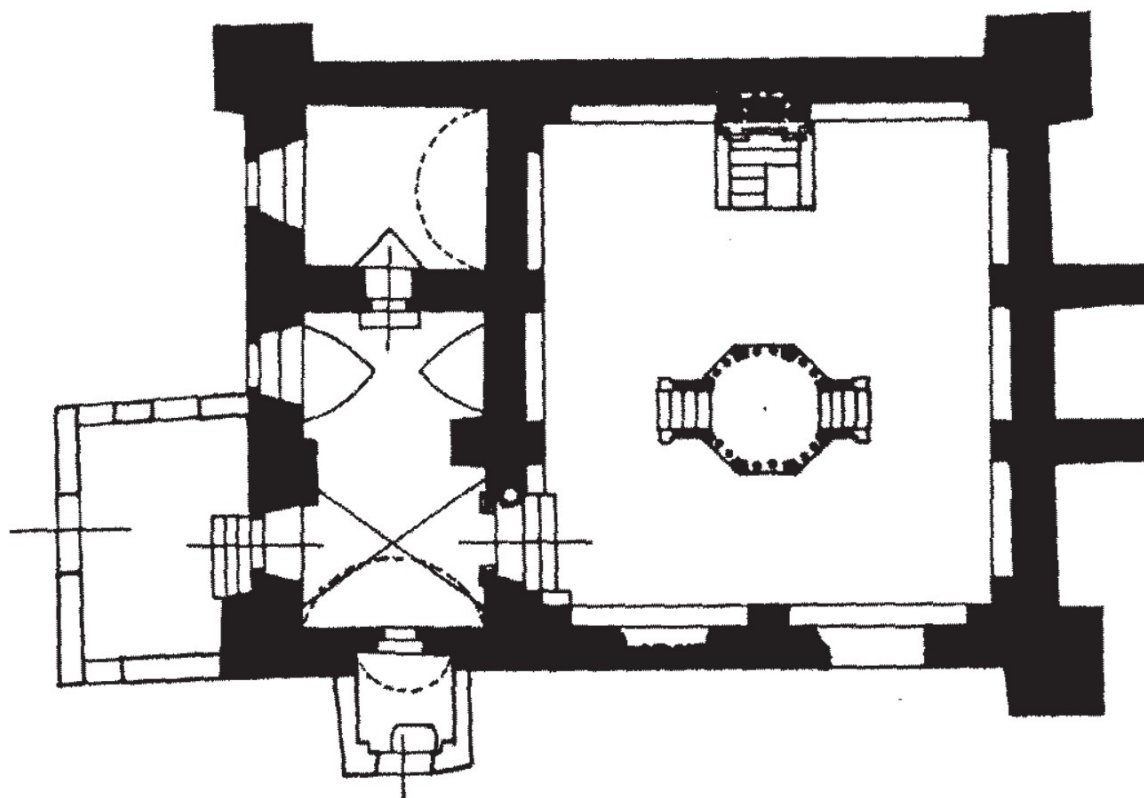


Abb. 17 Bildschirmfoto 2023-06-07 um 17.14.30.png

Typ
Beschreibung
Autor
Archiv
Signatur
Copyright

Verwendet in:
Aufbau & Struktur

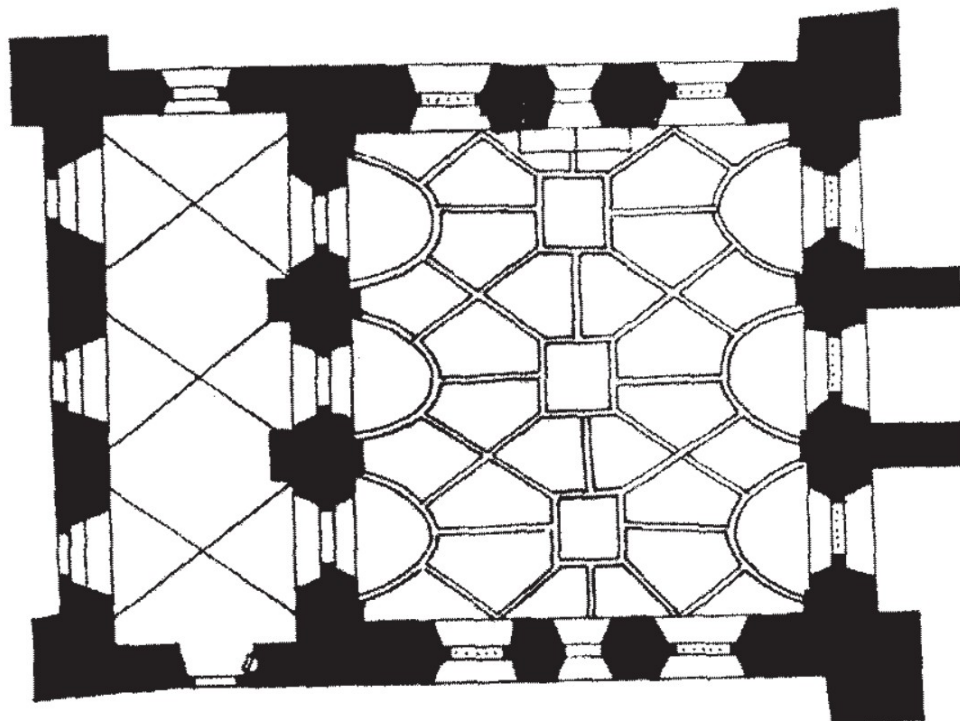


Abb. 18 Bildschirmfoto 2023-06-07 um 17.14.46.png

Typ

Verwendet in:

Beschreibung Plan auf der Höhe der Fenster in der Haupthalle

Aufbau & Struktur

Autor

Archiv

Signatur

Copyright



Abb. 19 Bildschirmfoto 2023-06-07 um 17.15.12.png

Typ

Verwendet in:

Beschreibung

Autor

Archiv

Signatur

Copyright

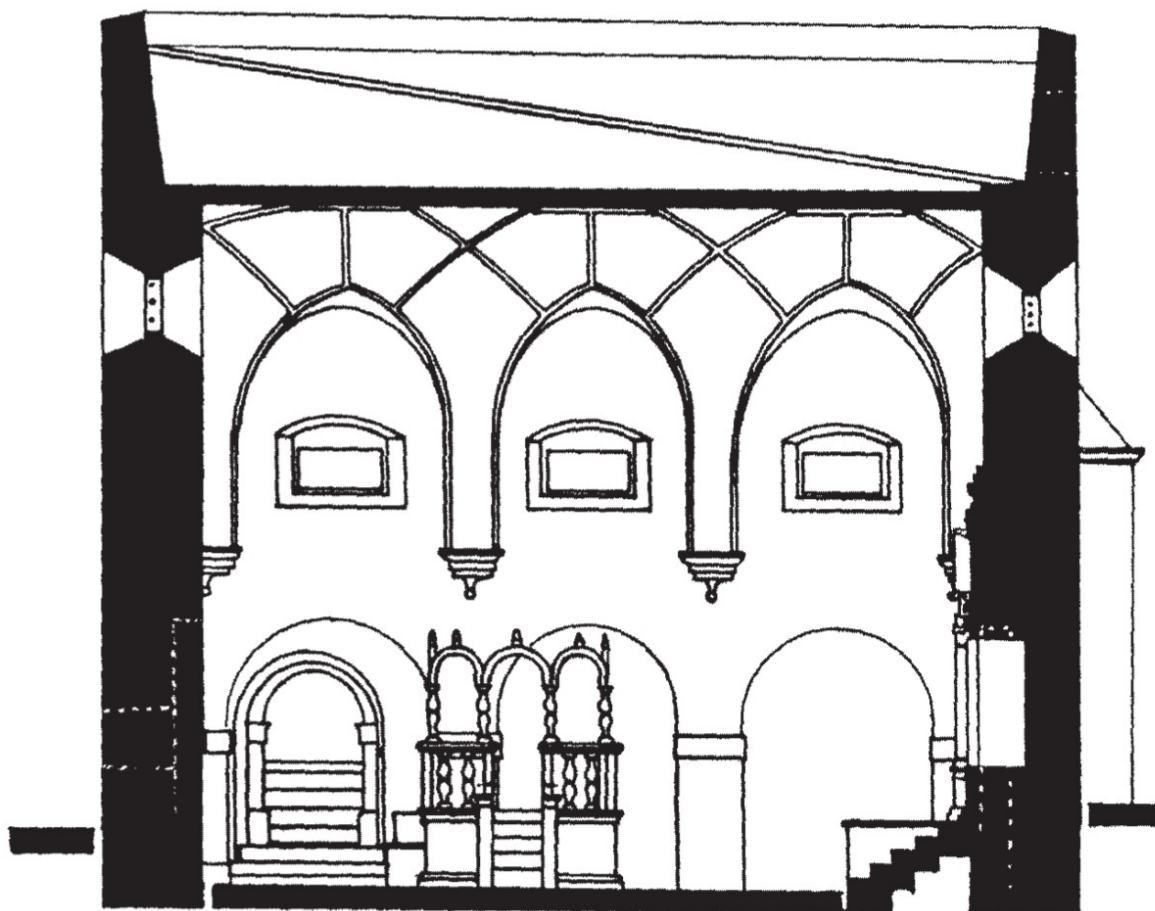


Abb. 20 Bildschirmfoto 2023-06-07 um 17.15.38.png

Typ

Verwendet in:

Beschreibung

Autor

Archiv

Signatur

Copyright

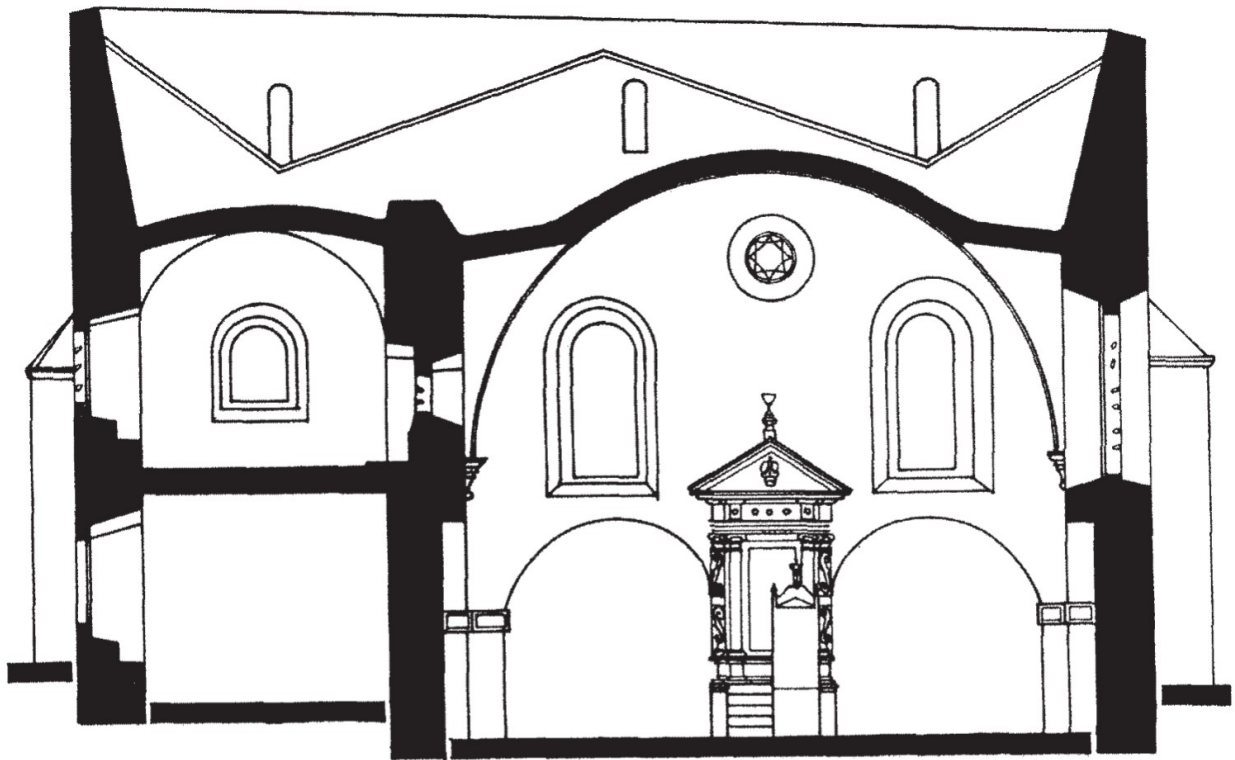


Abb. 21 Bildschirmfoto 2023-06-07 um 17.16.04.png

Typ

Verwendet in:

Beschreibung

Aufbau & Struktur

Autor

Archiv

Signatur

Copyright

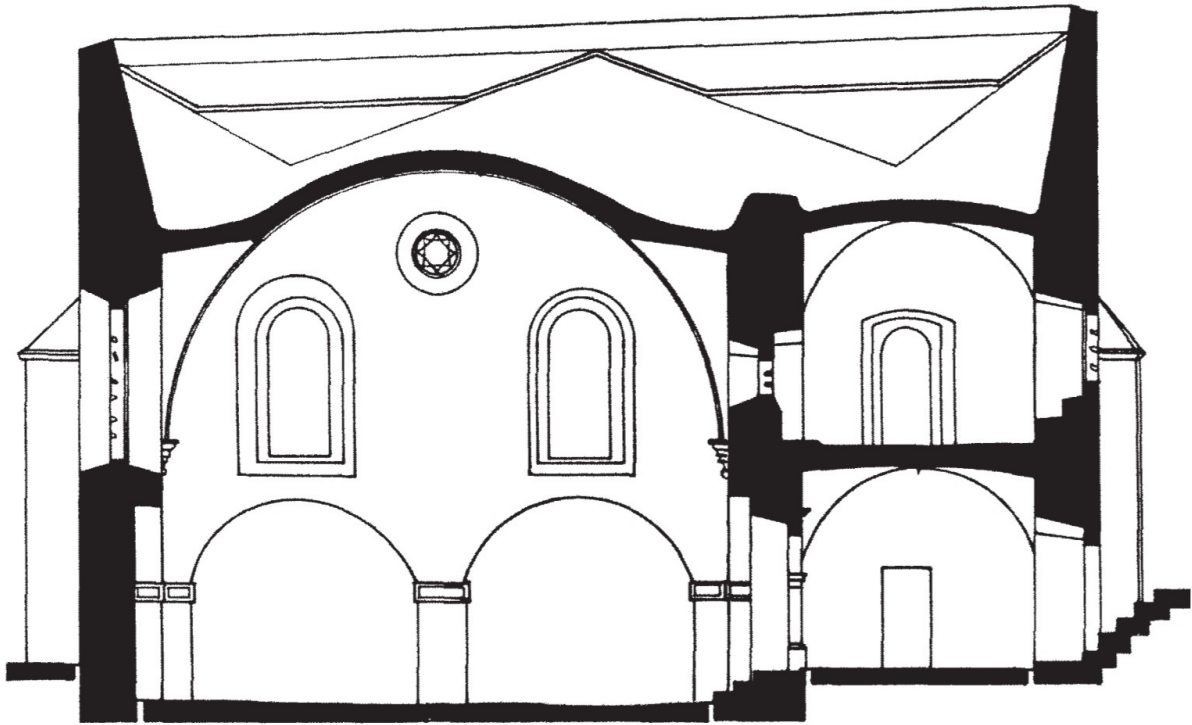


Abb. 22 Bildschirmfoto 2023-06-07 um 17.17.30.png

Typ

Verwendet in:

Beschreibung

Aufbau & Struktur

Autor

Archiv

Signatur

Copyright



Abb. 23 Bildschirmfoto 2023-06-07 um 17.17.51.png

Typ

Verwendet in:

Beschreibung

Aufbau & Struktur

Autor

Archiv

Signatur

Copyright



Abb. 24 Bildschirmfoto 2023-06-07 um 17.18.06.png

Typ

Verwendet in:

Beschreibung

Aufbau & Struktur

Autor

Archiv

Signatur

Copyright



Abb. 36 Synagoga_Stara_Pińczów_fot.P.Mlynek_Radio_TPI (13).jpg

Typ

Verwendet in:

Beschreibung

Aufbau & Struktur

Autor

Archiv

Signatur

Copyright