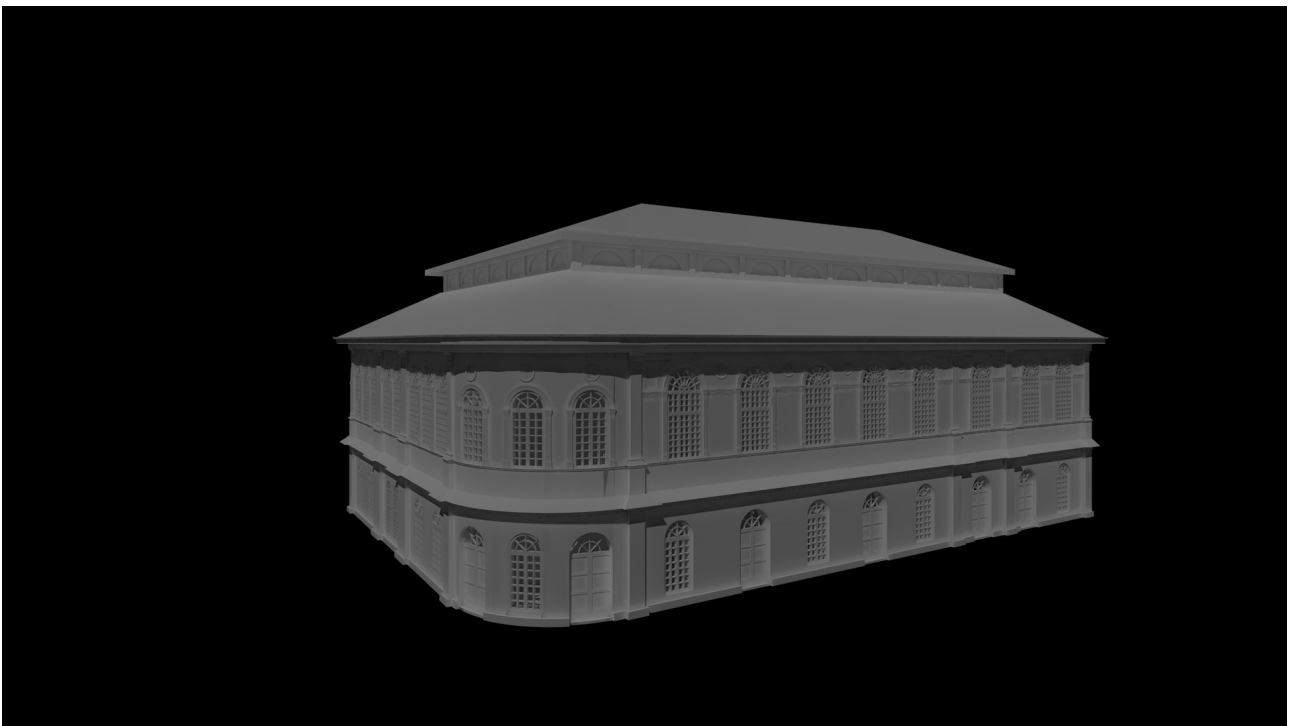


Synagoge in Lublin

Maharsala alpha, Zustand 1942, S24, Alpha



Beschreibung

Die Maharshals-Synagoge in Lublin befand sich am Nordhang des Burgbergs in der nicht mehr existierenden Jateczna-Straße 3.

Sie war das älteste bekannte Gebäude in Polen, das eine viersäulige Bimah hatte. Zusammen mit der Maharama-Synagoge und der Schiwa Kryjem war sie Teil des Synagogenkomplexes in Podzamcze.

Ansprechpartner

Jan Lutteroth
E-Mail: j.lutteroth@gmail.com

Wissenschaftliche Beratung

Maximilian Braun

Modellierung

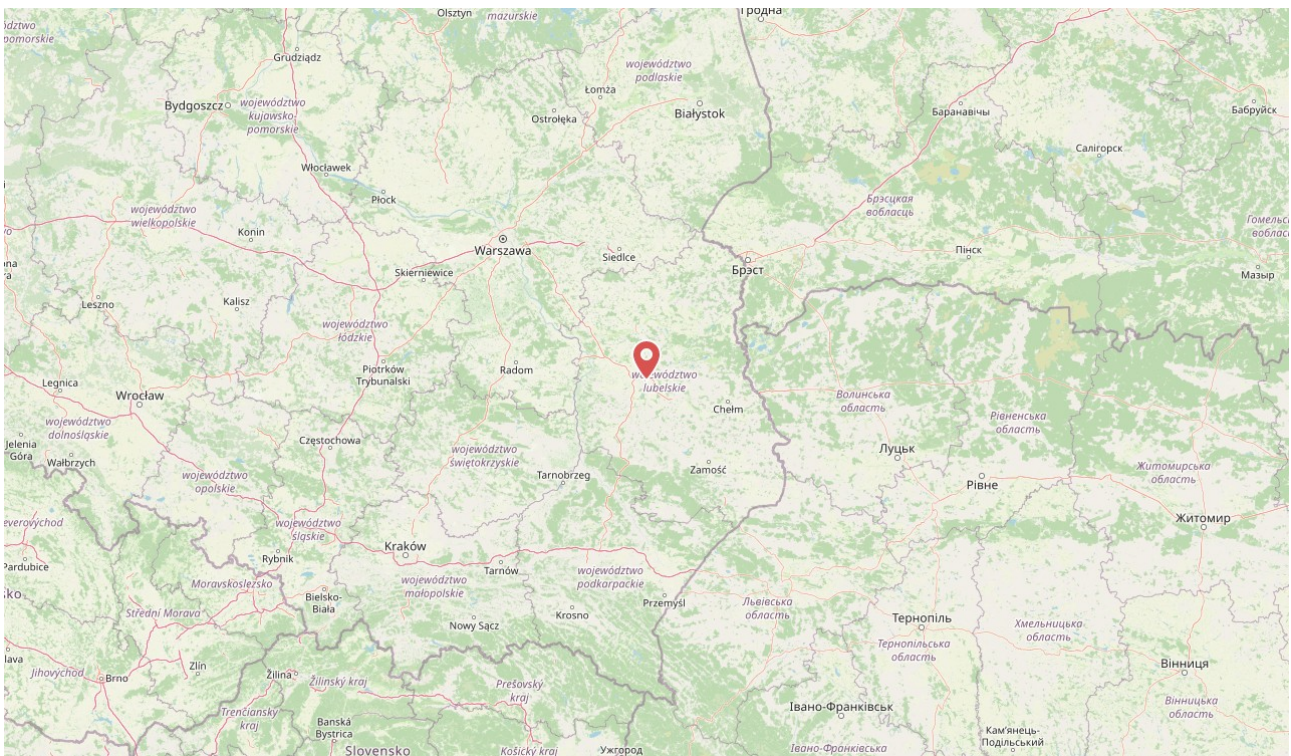
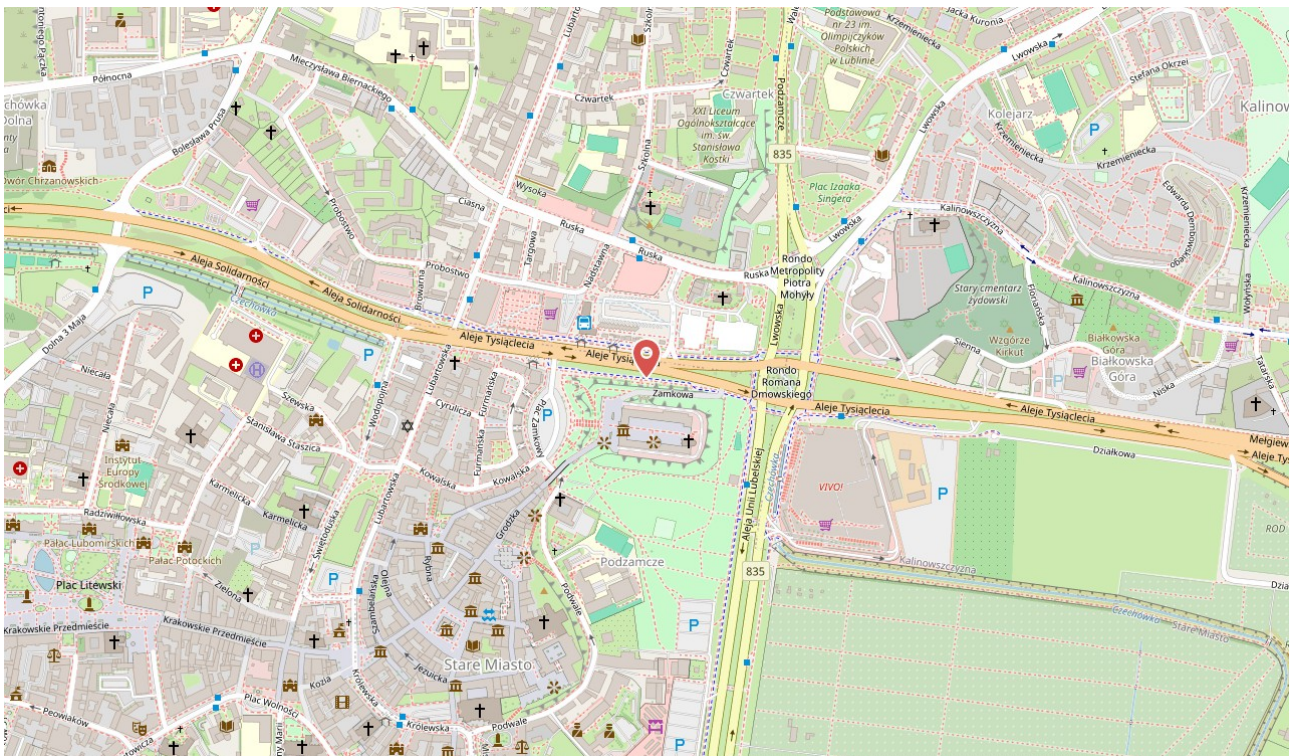
Paul Lang, Justin Mortier, Dustin Raab

Verwendete Software

ArchiCAD 26 EDU

Geokoordinaten

Latitude 51.251111 Longitude 22.572222



Synagoge - Aufbau und Struktur - Grundriss EG

Variante: 1942 nach Raab, Mortier, Lang

Arbeitsstand

Der Grundriss der Maharsal Synagoge in Lublin unterteilt sich im Erdgeschoss in 10 Räume. Der Schnitt des Innenraumes hat eine Differenz von 1m mit dem Grundriss des Innenraumes. Wir haben uns bei der 3d-Eingabe auf die Werte des Schnittes bezogen. Unsere Toleranz der Maße liegt bei 10cm. Werte und Maße der Internetquellen weichen ab.

Rekonstruktion

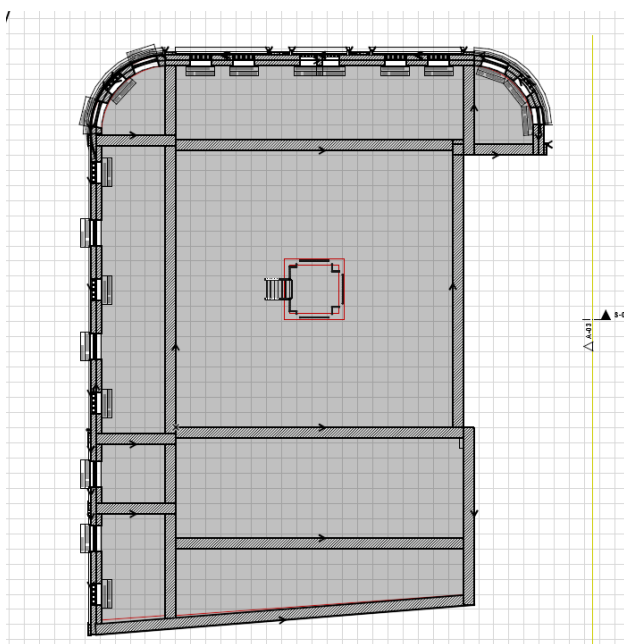
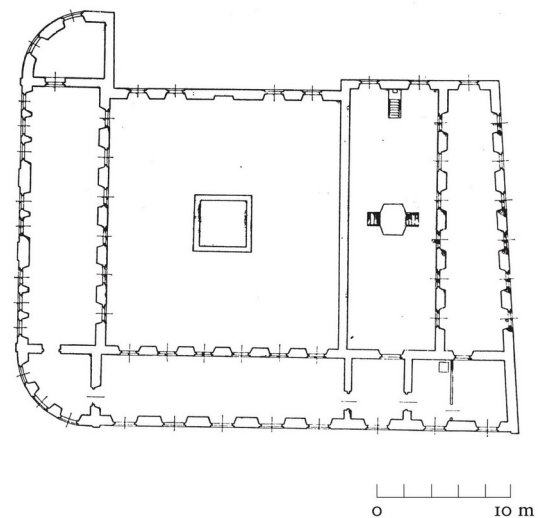


Abb. 2 Screenshot 2024-06-20 210744.png

Quellen



196. Maharszal and Maharam Synagogues, plan at ground-level, ca.1920, by H. Gawarecki and C. Gawdzik

Abb. 1 WhatsApp Image 2024-06-20 at 20.49.34.jpeg

Synagoge - Aufbau und Struktur - Grundriss 1.
OG

Variante: 1942 nach Raab, Mortier, Lang

Arbeitsstand

Rekonstruktion

Quellen

Keine Quellen angegeben

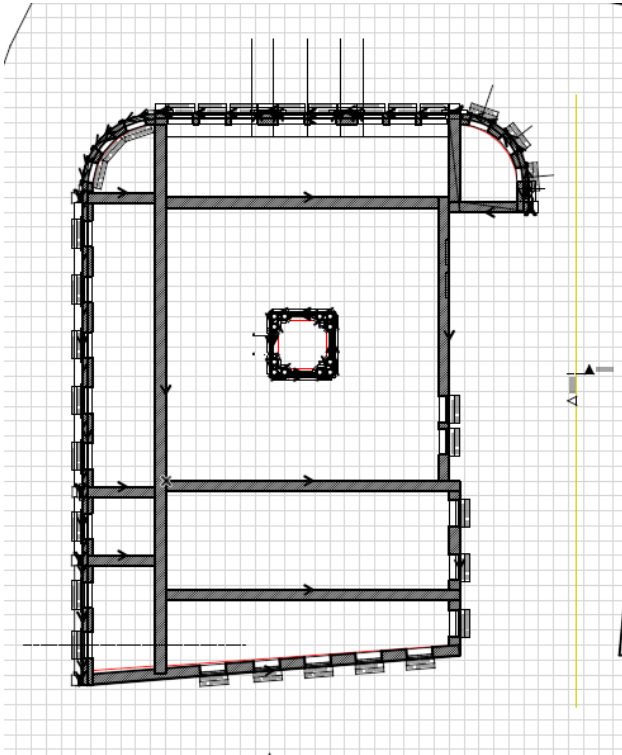


Abb. 3 Screenshot 2024-06-20 211235.png

Synagoge - Aufbau und Struktur - Schnitt

Variante: 1942 nach Raab, Mortier, Lang

Arbeitsstand

Als Referenz für den Innenraum hatten wir lediglich einen Schnitt, welcher nur den Gebetsaal mit Bima beinhaltet.

Rekonstruktion

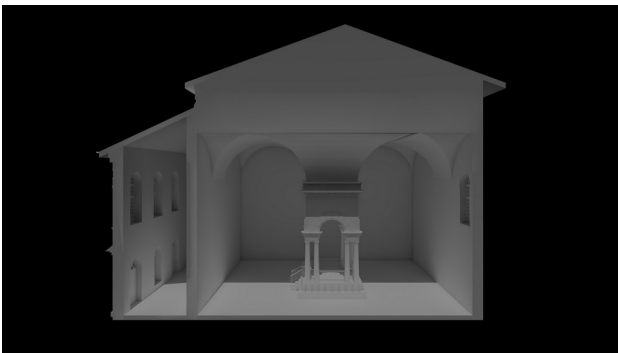
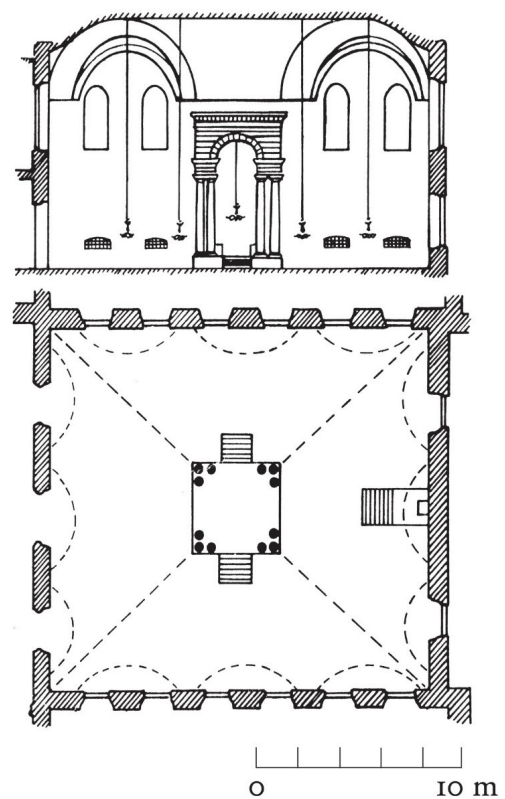


Abb. 5 Lublin_Schnitt_weiss.png

Quellen



195. Marahszal Synagogue - plan and section of main hall

Abb. 4 WhatsApp Image 2024-06-20 at 20.49.34 (1).jpeg

Synagoge - Äußere Elemente - Westfassade

Variante: 1942 nach Raab, Mortier, Lang

Arbeitsstand

West- und Nordfassade sind zur Straße gerichtet und haben im Gegensatz zu der Ost- und Südfassade, eine ausgeprägte Fassadengestaltung. Sämtliche Fassadengestaltung (Fenster, Türen, Pilaster,...) wurde per Augenmaß eingefügt, da es keine vorgegebenen Maße gab. Nur die Fensterhöhe der Ostseite konnten wir aus dem Schnitt ablesen. Wir nahmen die selbe Höhe für die anderen großen Fenster der Synagoge an.

Rekonstruktion

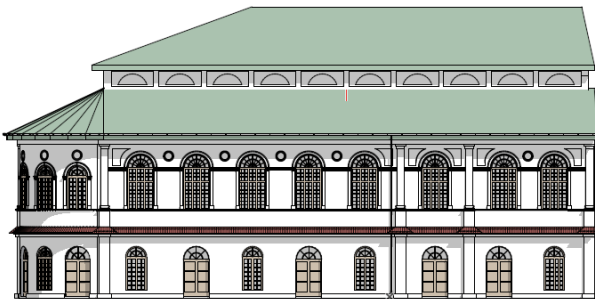


Abb. 8 Screenshot 2024-06-20 212216.png

Quellen

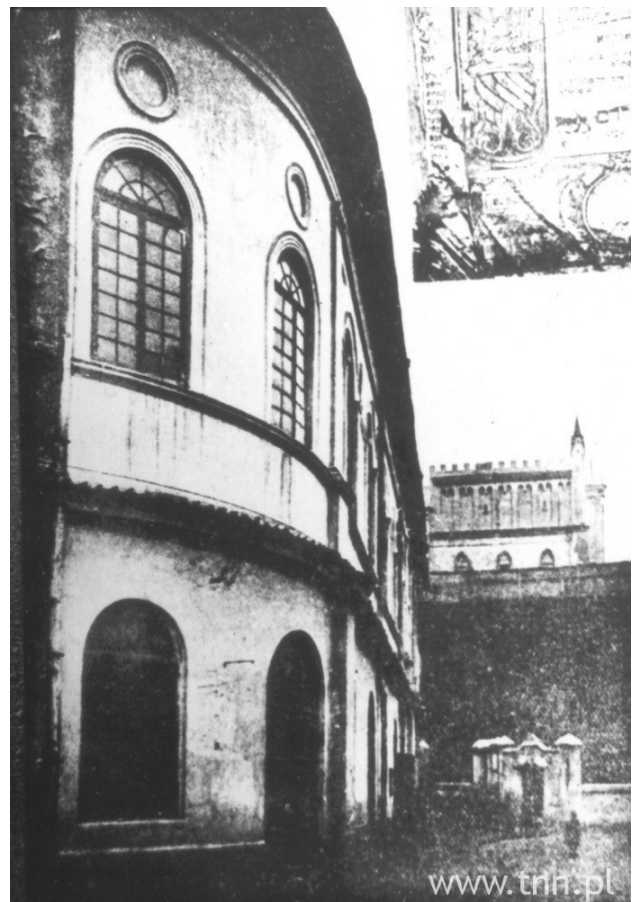


Abb. 6 8c6d2a1d-d7ce-4584-b272-4a109eb68997.jpeg



Abb. 7 5238330c-bd44-426a-a56c-e57703eb7258.jpeg

Synagoge - Äußere Elemente - Nordfassade

Variante: 1942 nach Raab, Mortier, Lang

Arbeitsstand

Sämtliche Fassadengestaltung (Fenster, Türen, Pilaster,...) wurde per Augenmaß eingefügt, da es keine vorgegebenen Maße gab. Nur die Fensterhöhe der Ostseite konnten wir aus dem Schnitt ablesen. Wir nahmen die selbe Höhe für die anderen großen Fenster der Synagoge an.

Rekonstruktion

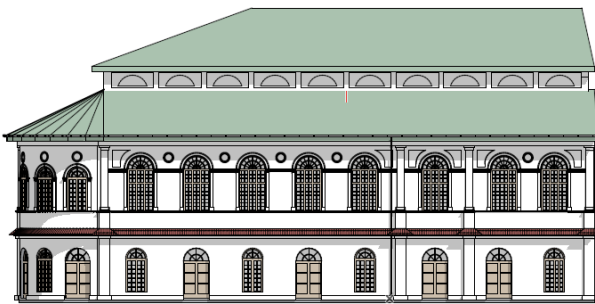


Abb. 11 Nord.png

Quellen

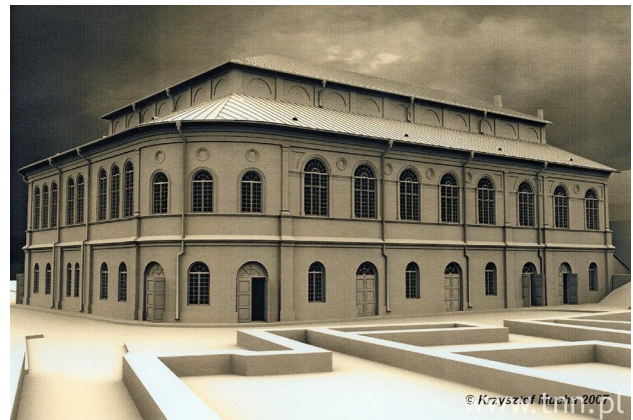


Abb. 9 Bild_01_Rekonstruktion.jpeg



Abb. 10 Bild_09_AnsichtNord.jpeg

Synagoge - Äußere Elemente - Ostfassade

Variante: 1942 nach Raab, Mortier, Lang

Arbeitsstand

Sämtliche Fassadengestaltung (Fenster, Türen, Pilaster,...) wurde per Augenmaß eingefügt, da es keine vorgegebenen Maße gab. Nur die Fensterhöhe der Ostseite konnten wir aus dem Schnitt ablesen. Wir nahmen die selbe Höhe für die anderen großen Fenster der Synagoge an.

Rekonstruktion

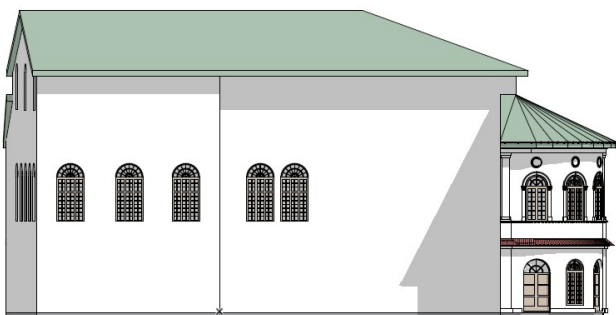


Abb. 13 ost.png

Quellen



Abb. 12 Bild_08_Vogelperspektive.jpeg

Synagoge - Äußere Elemente - Südfassade

Variante: 1942 nach Raab, Mortier, Lang

Arbeitsstand

Sämtliche Fassadengestaltung (Fenster, Türen, Pilaster,...) wurde per Augenmaß eingefügt, da es keine vorgegebenen Maße gab. Nur die Fensterhöhe der Ostseite konnten wir aus dem Schnitt ablesen. Wir nahmen die selbe Höhe für die anderen großen Fenster der Synagoge an.

Rekonstruktion



Abb. 15 süd.png

Quellen



Abb. 12 Bild_08_Vogelperspektive.jpeg

Synagoge - Äußere Elemente - Dach

Variante: 1942 nach Raab, Mortier, Lang

Arbeitsstand

Keine Maße des Daches vorhanden, deshalb nach Augenmaß platziert.

Rekonstruktion

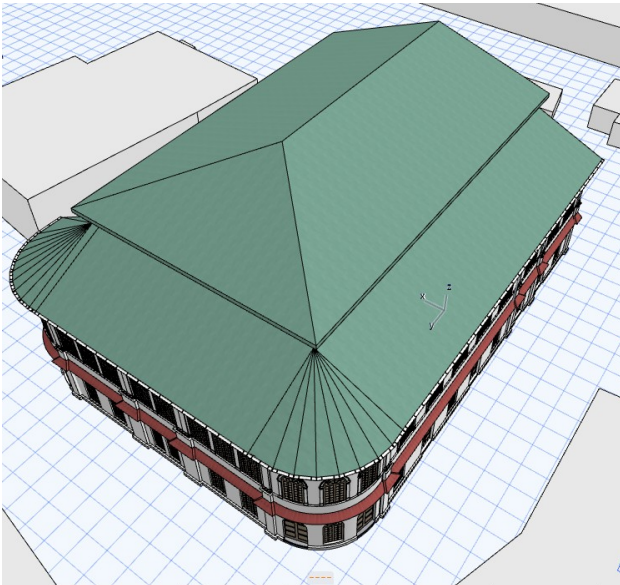


Abb. 16 Dachaufsicht.png

Quellen



Abb. 10 Bild_09_AnsichtNord.jpeg



Abb. 9 Bild_01_Rekonstruktion.jpeg



Abb. 12 Bild_08_Vogelperspektive.jpeg

Synagoge - Innere Elemente - Gebetsraum

Variante: 1942 nach Raab, Mortier, Lang

Arbeitsstand

Rekonstruktion

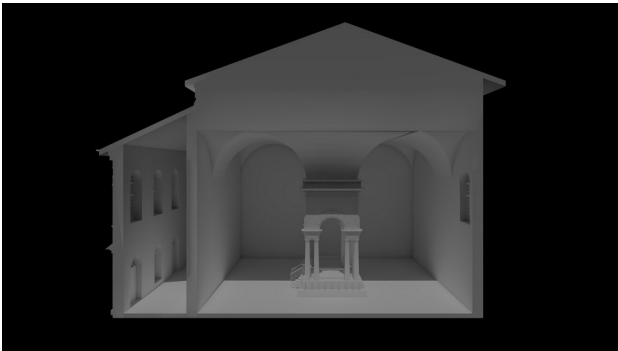


Abb. 20 Lublin_Schnitt_weiss.png

Quellen

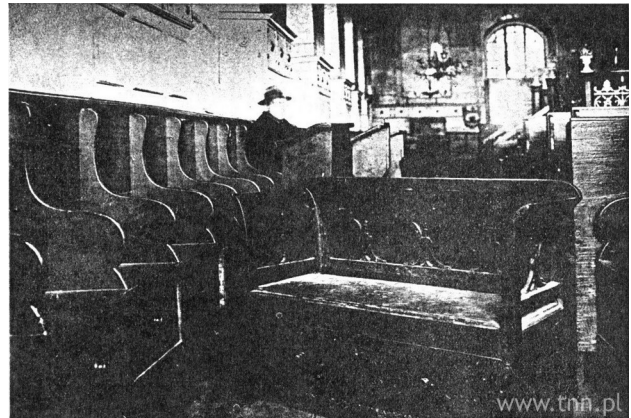


Abb. 17 Bild_03_Innenraum.jpeg



Abb. 18 Bild_04_Bima.jpeg

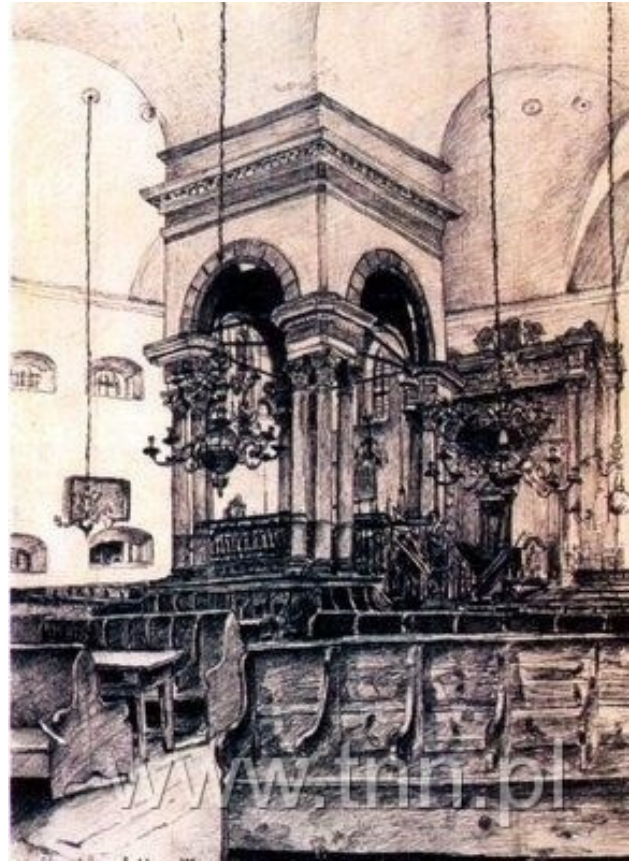


Abb. 19 Bild_05_InnenraumZeichnung.jpeg

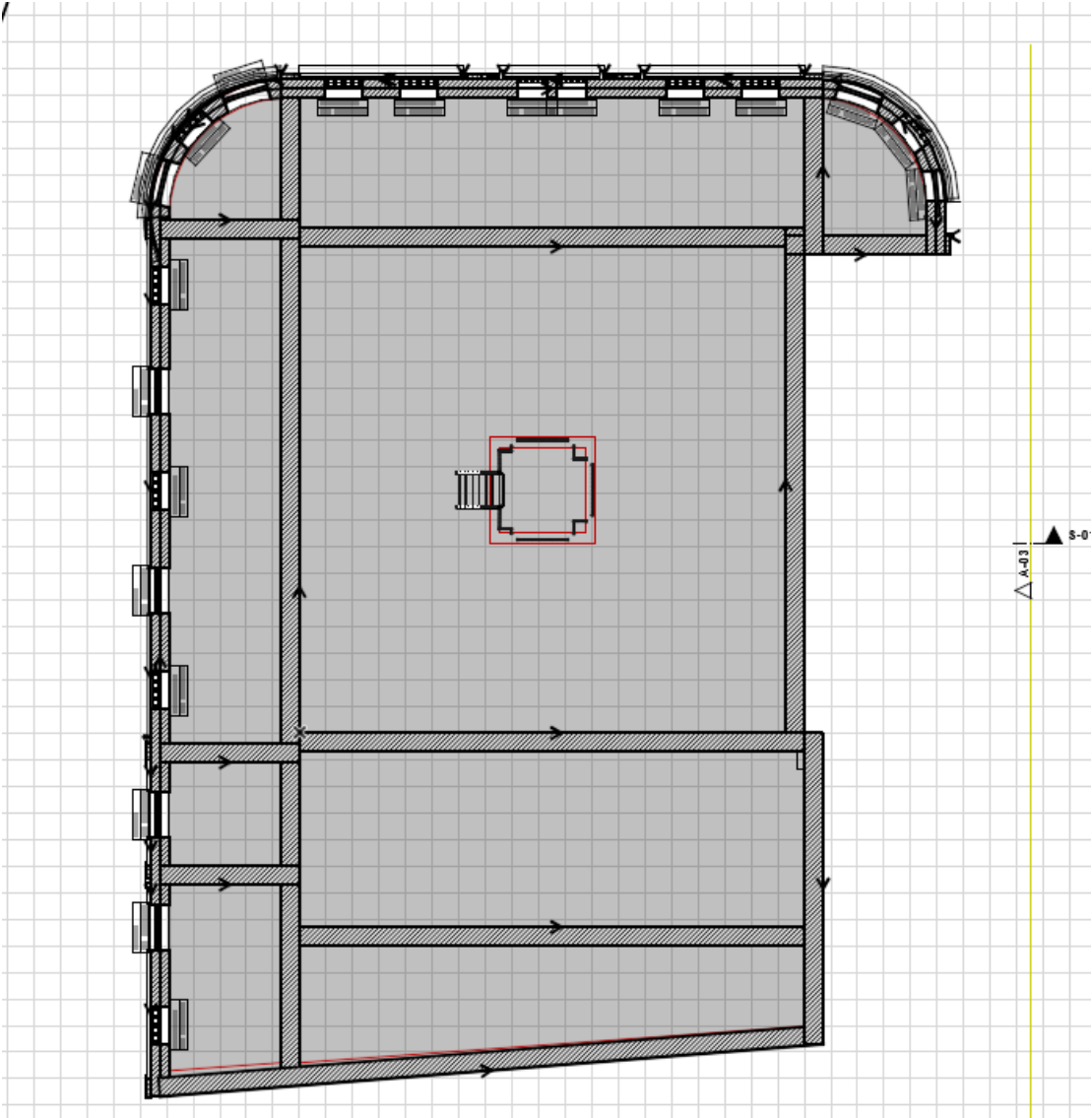


Abb. 2 Screenshot 2024-06-20 210744.png

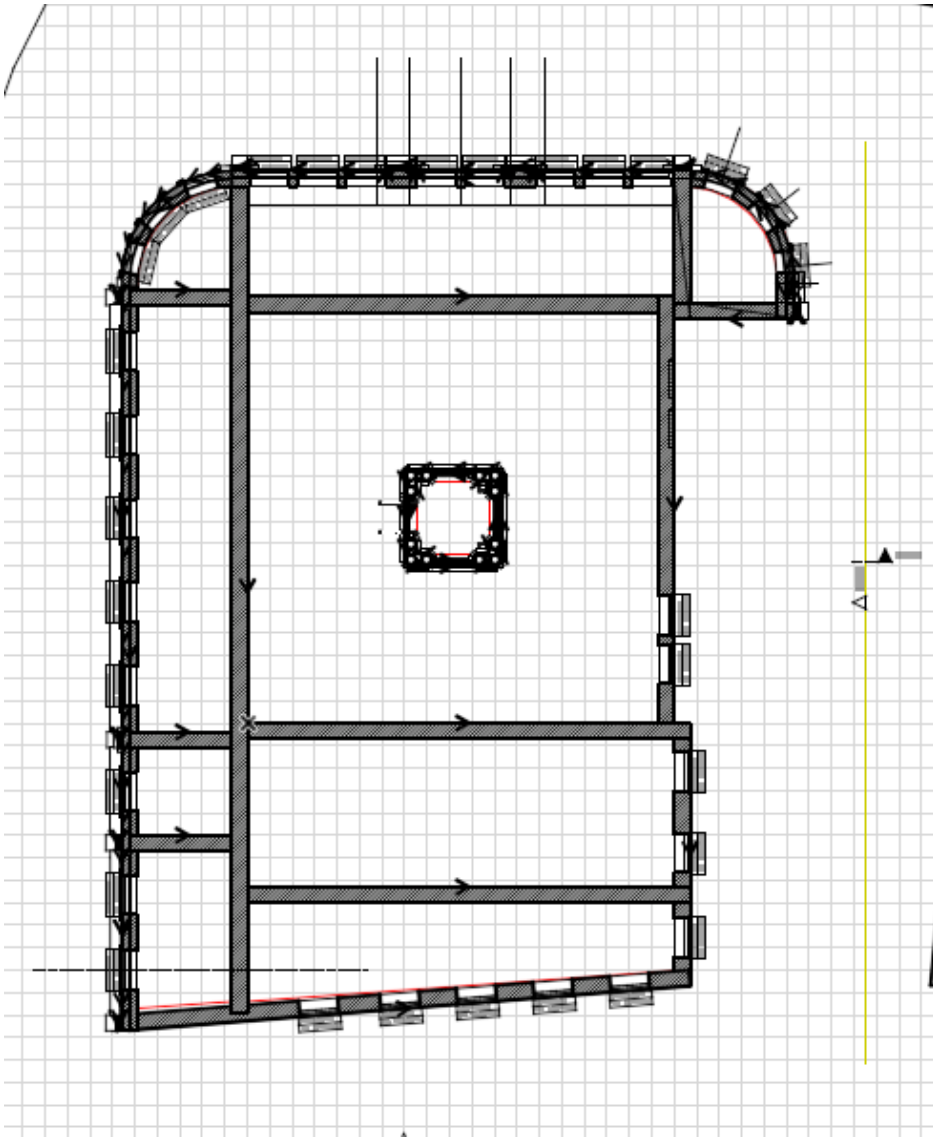


Abb. 3 Screenshot 2024-06-20 211235.png

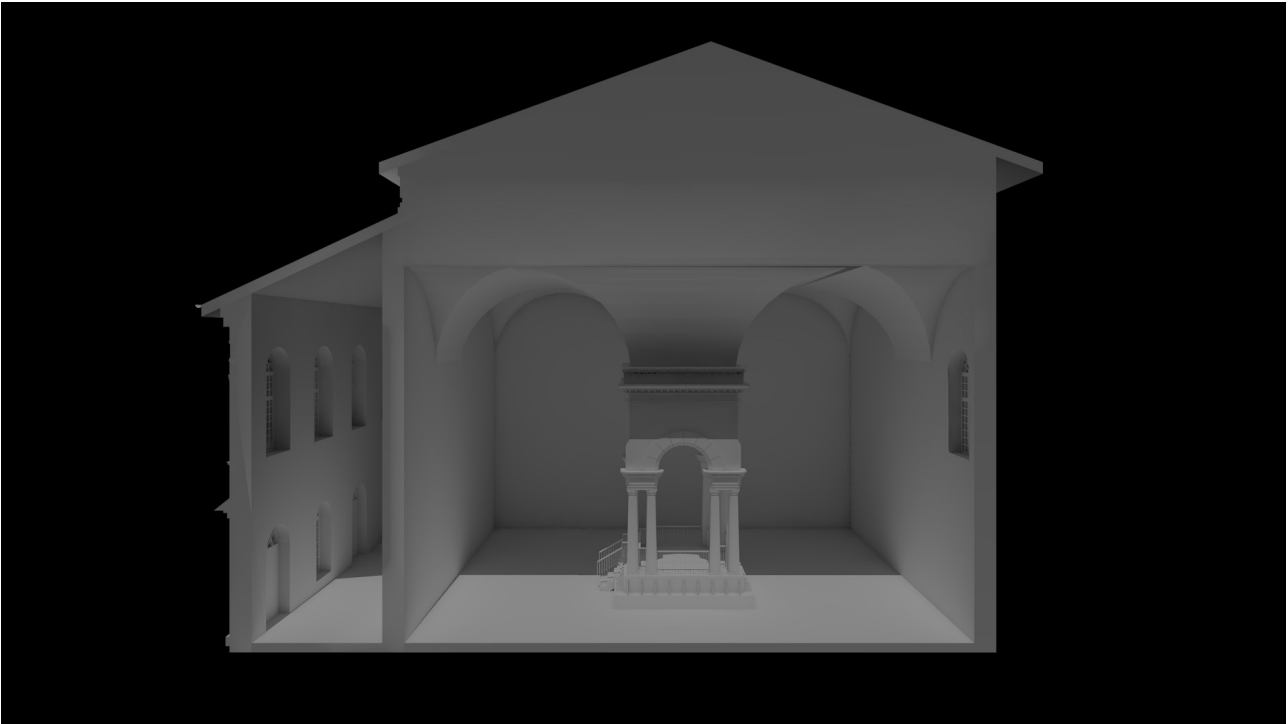


Abb. 5 Lublin_Schnitt_weiss.png

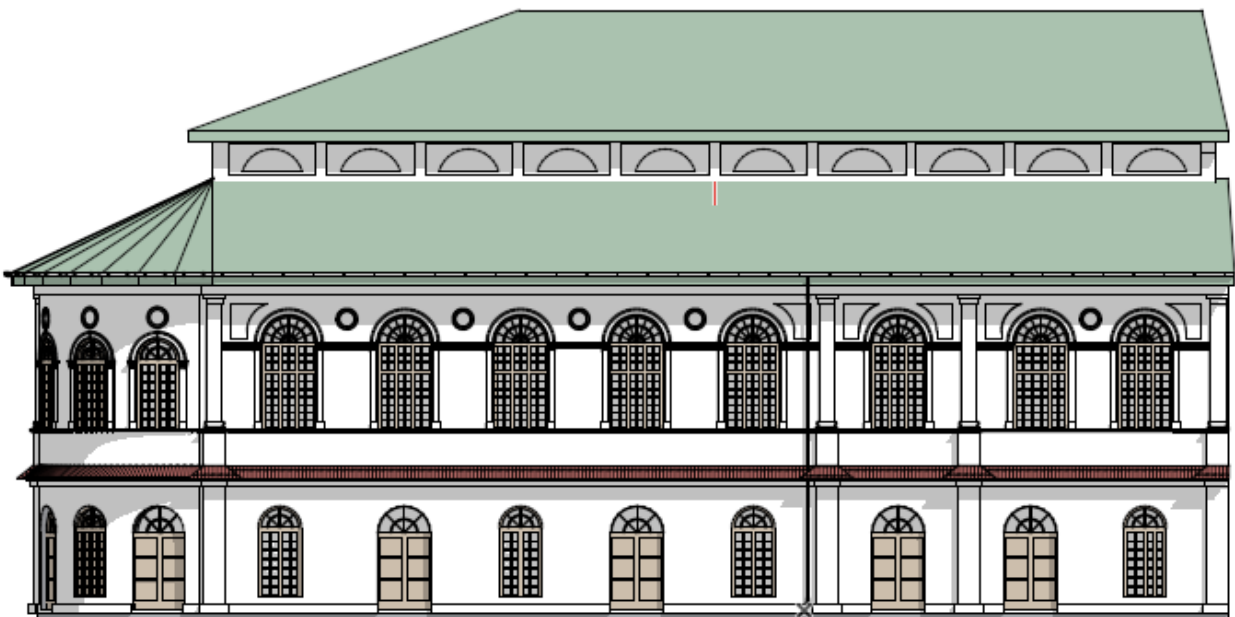


Abb. 8 Screenshot 2024-06-20 212216.png

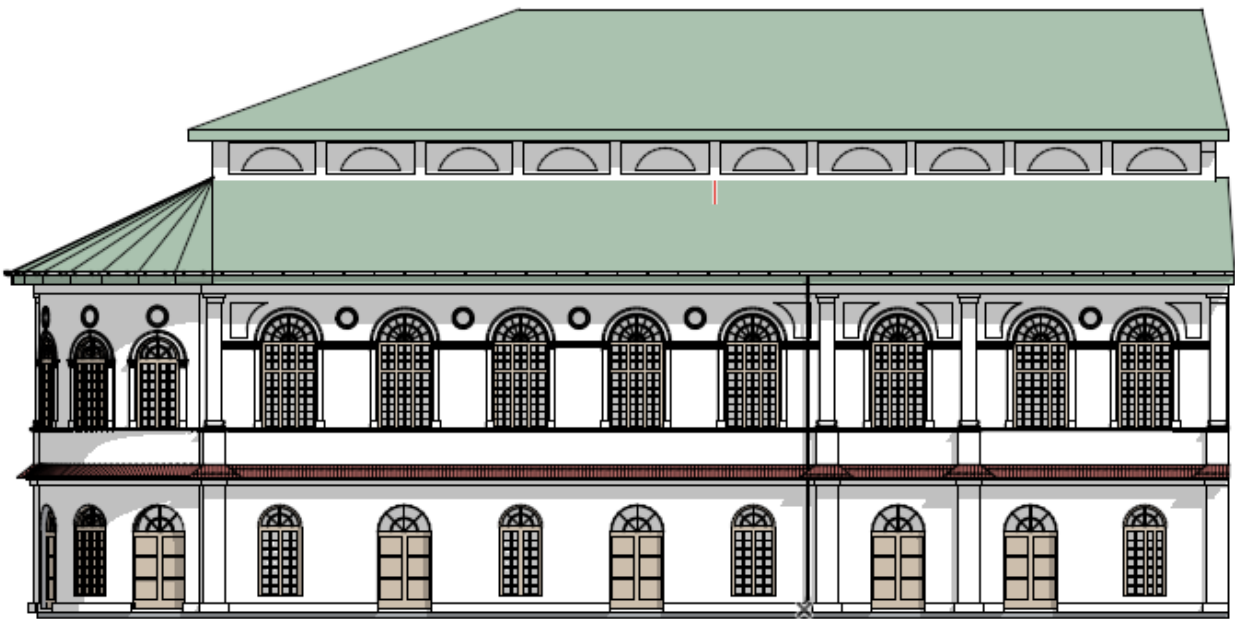


Abb. 11 Nord.png

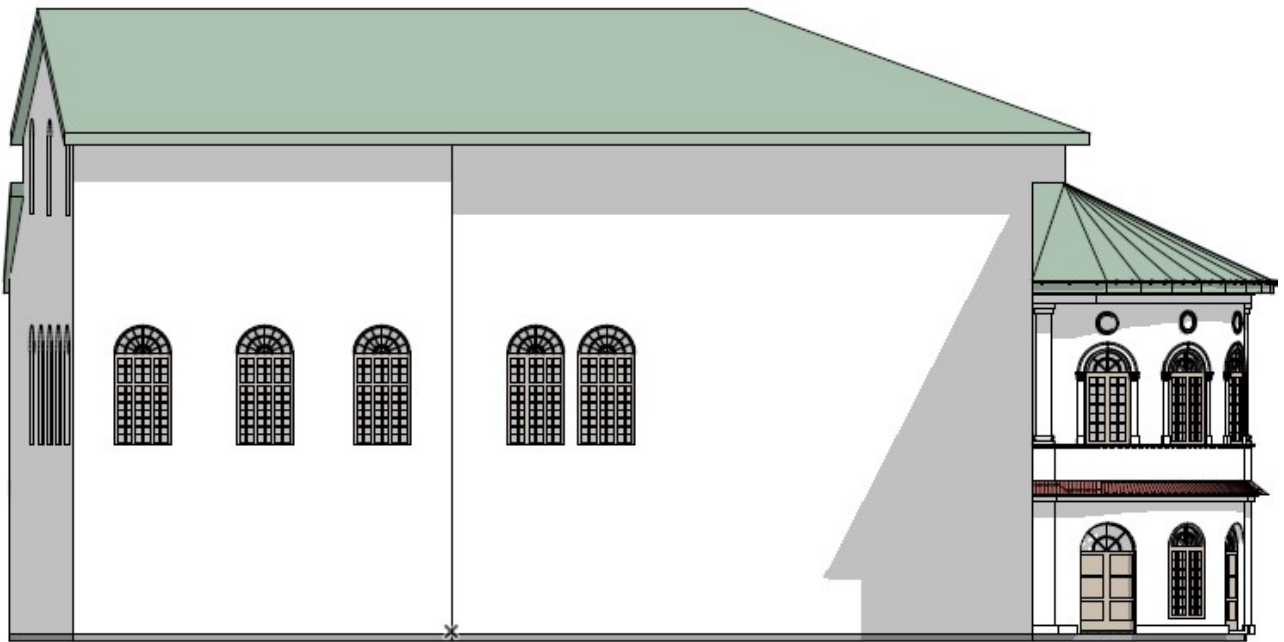


Abb. 13 ost.png

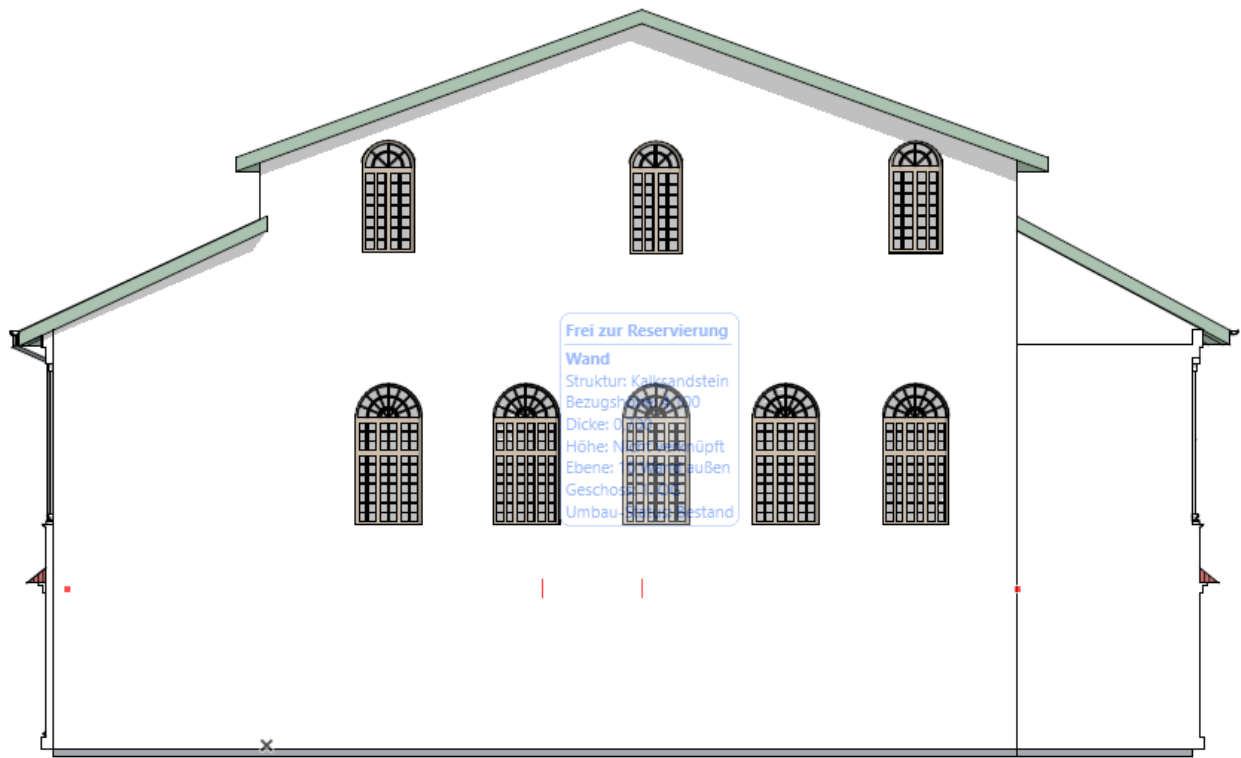


Abb. 14 süd.png

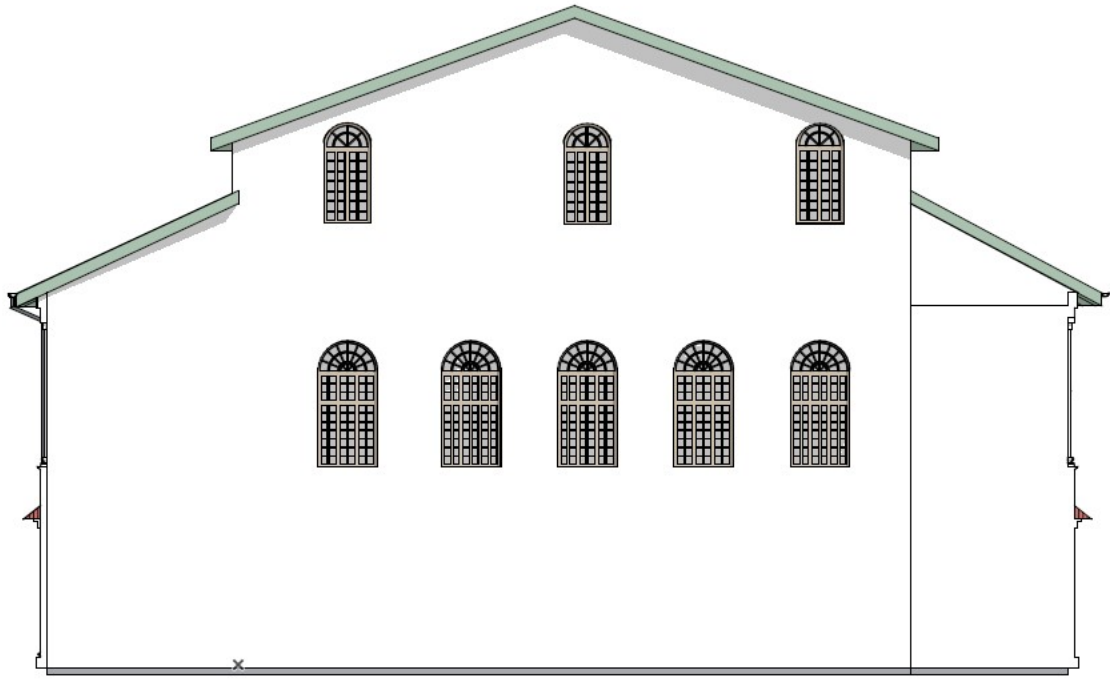


Abb. 15 süd.png

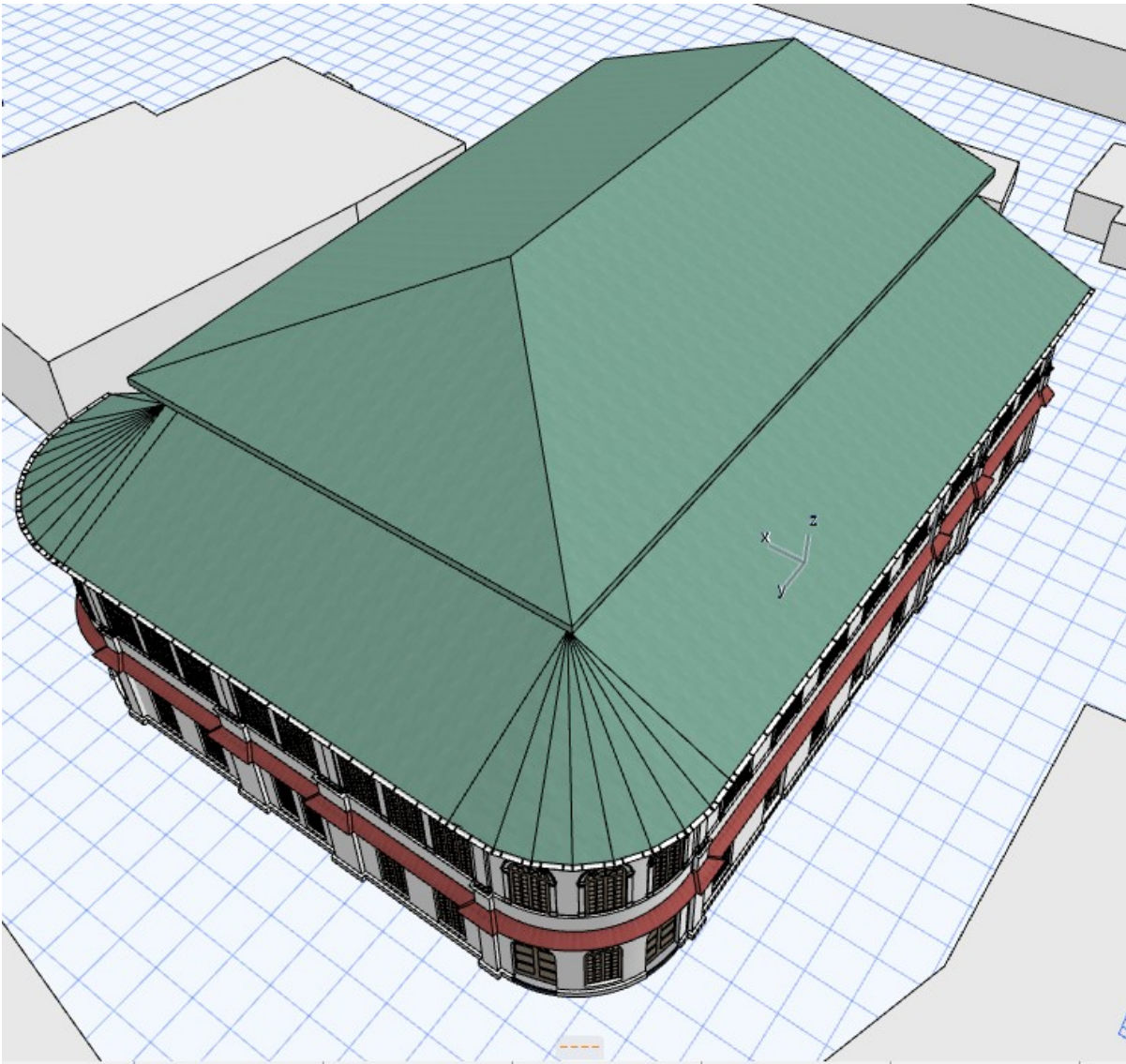


Abb. 16 Dachaufsicht.png

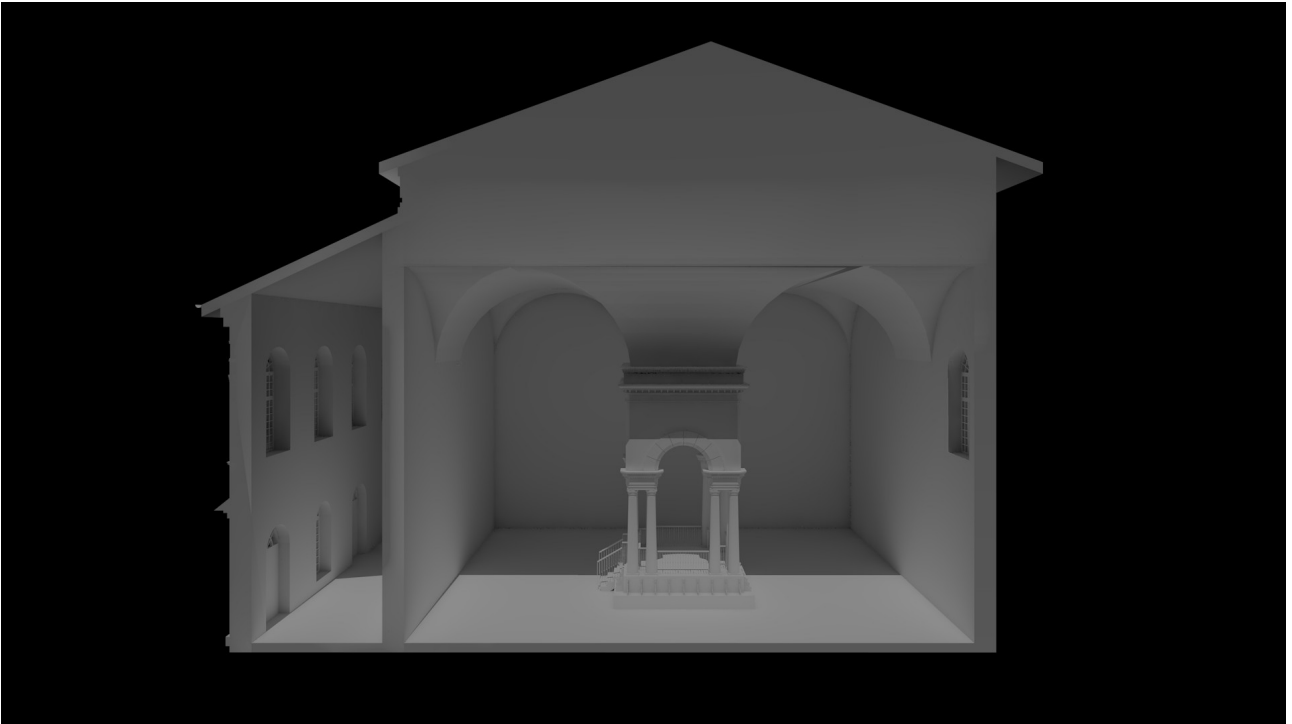
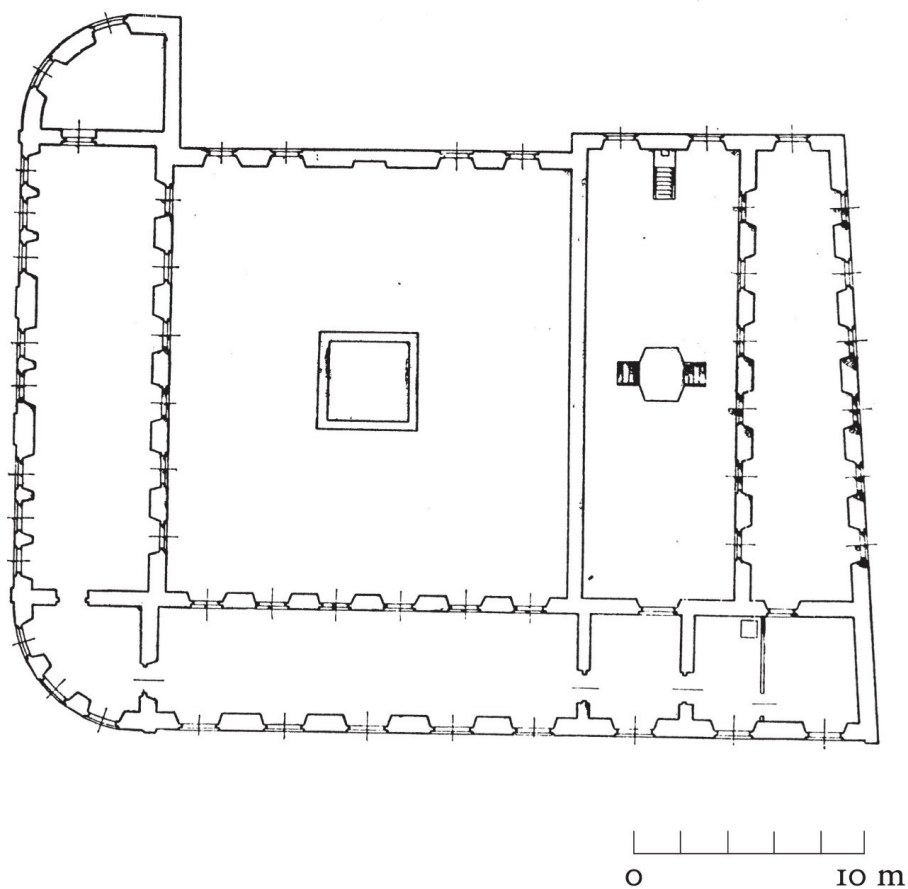


Abb. 20 Lublin_Schnitt_weiss.png



196. Maharszal and Maharam Synagogues, plan at ground-level, ca.1920, by H. Gawarecki and C. Gawdzik

Abb. 1 WhatsApp Image 2024-06-20 at 20.49.34.jpeg

Typ

Verwendet in:

Beschreibung

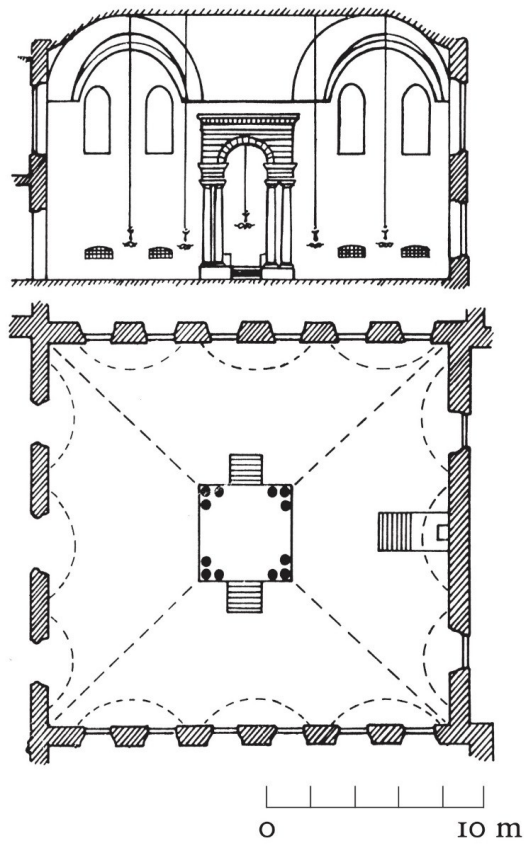
Synagoge – Aufbau und Struktur – Grundriss EG

Autor

Archiv

Signatur

Copyright



195. Marahszal Synagogue - plan and section of main hall

Abb. 4 WhatsApp Image 2024-06-20 at 20.49.34 (1).jpeg

Typ

Verwendet in:

Beschreibung

Synagoge – Aufbau und Struktur – Schnitt

Autor

Archiv

Signatur

Copyright

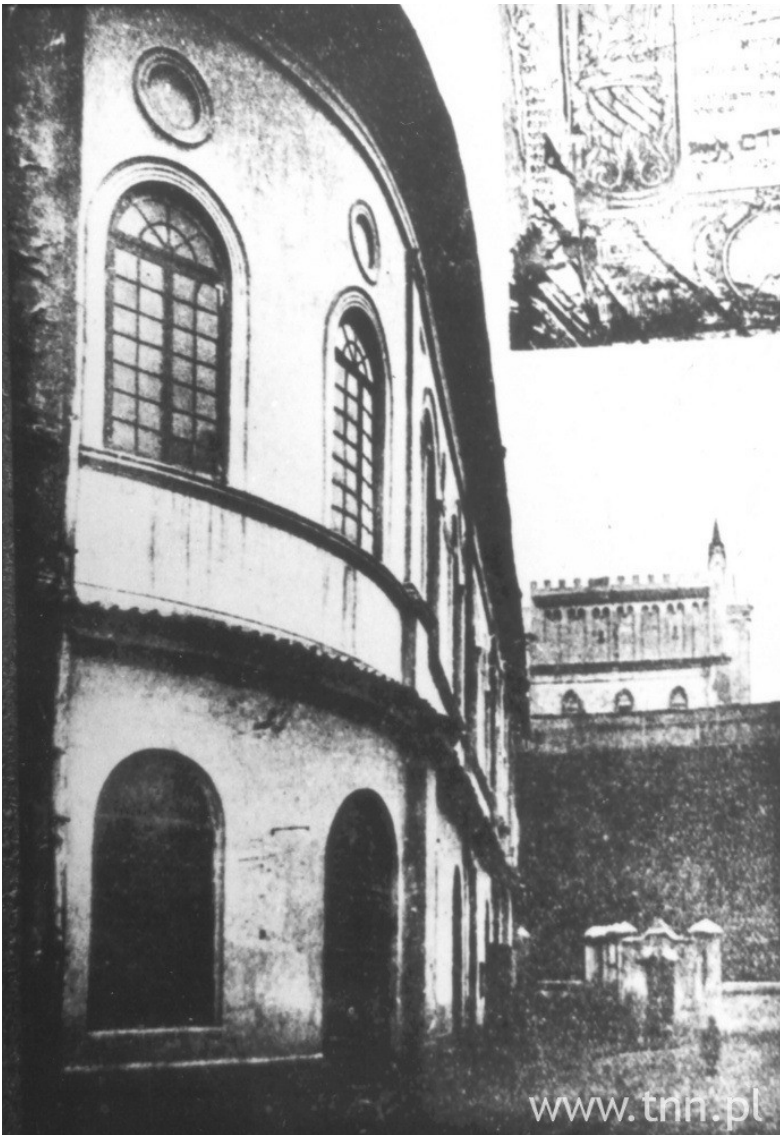


Abb. 6 8c6d2a1d-d7ce-4584-b272-4a109eb68997.jpeg

Typ

Verwendet in:

Beschreibung

Synagoge – Äußere Elemente – Westfassade

Autor

Archiv

Signatur

Copyright



Abb. 7 5238330c-bd44-426a-a56c-e57703eb7258.jpeg

Typ

Verwendet in:

Beschreibung

Synagoge – Äußere Elemente – Westfassade

Autor

Archiv

Signatur

Copyright



Abb. 9 Bild_01_Rekonstruktion.jpeg

Typ

Beschreibung

Autor

Archiv

Signatur

Copyright

Verwendet in:

Synagoge – Äußere Elemente – Nordfassade

Synagoge – Äußere Elemente – Dach



Abb. 10 Bild_09_AnsichtNord.jpeg

Typ

Beschreibung

Autor

Archiv

Signatur

Copyright

Verwendet in:

Synagoge – Äußere Elemente – Nordfassade

Synagoge – Äußere Elemente – Dach



Abb. 12 Bild_08_Vogelperspektive.jpeg

Typ

Beschreibung

Autor

Archiv

Signatur

Copyright

Verwendet in:

Synagoge – Äußere Elemente – Ostfassade

Synagoge – Äußere Elemente – Südfassade

Synagoge – Äußere Elemente – Dach

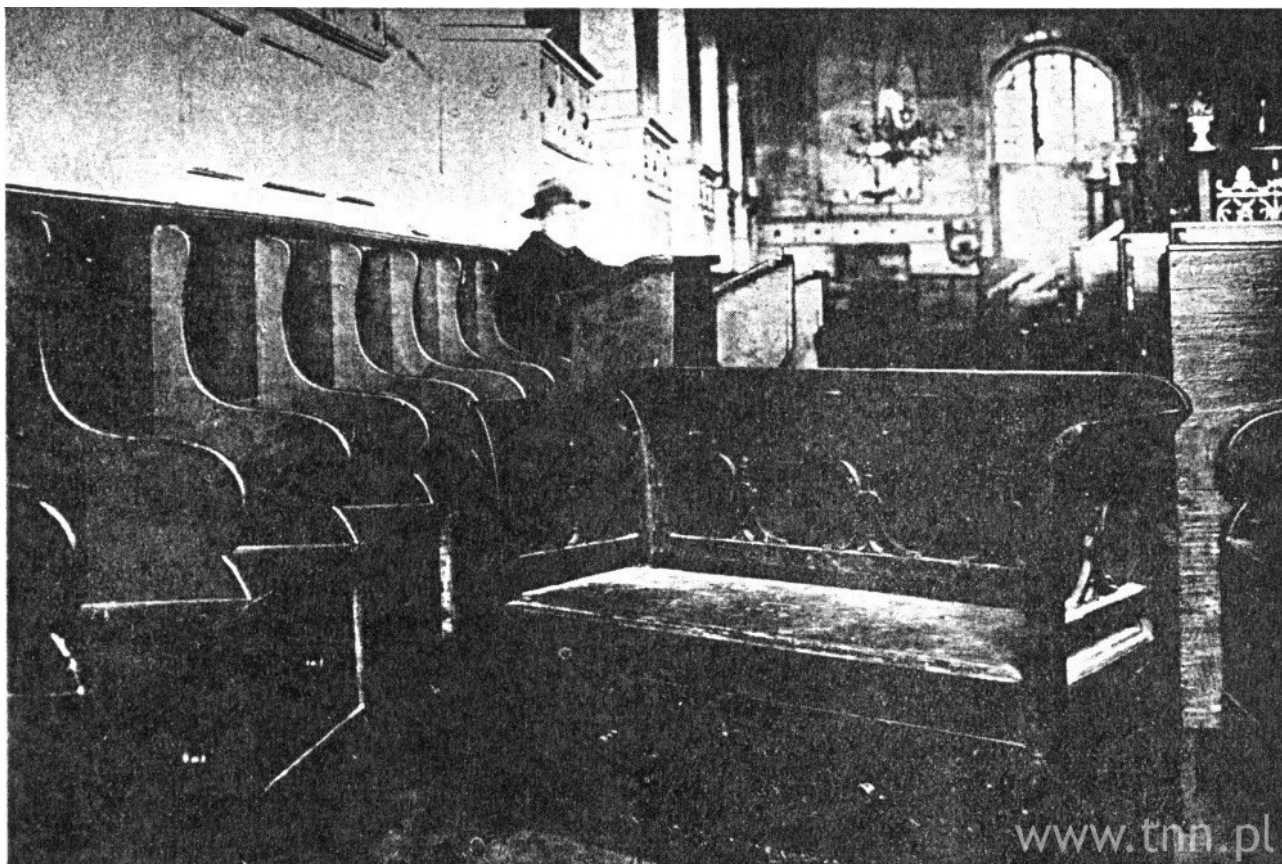


Abb. 17 Bild_03_Innenraum.jpeg

Typ

Verwendet in:

Beschreibung

Synagoge – Innere Elemente – Gebetsraum

Autor

Archiv

Signatur

Copyright



Abb. 18 Bild_04_Bima.jpeg

Typ

Beschreibung

Autor

Archiv

Signatur

Copyright

Verwendet in:

Synagoge – Innere Elemente – Gebetsraum

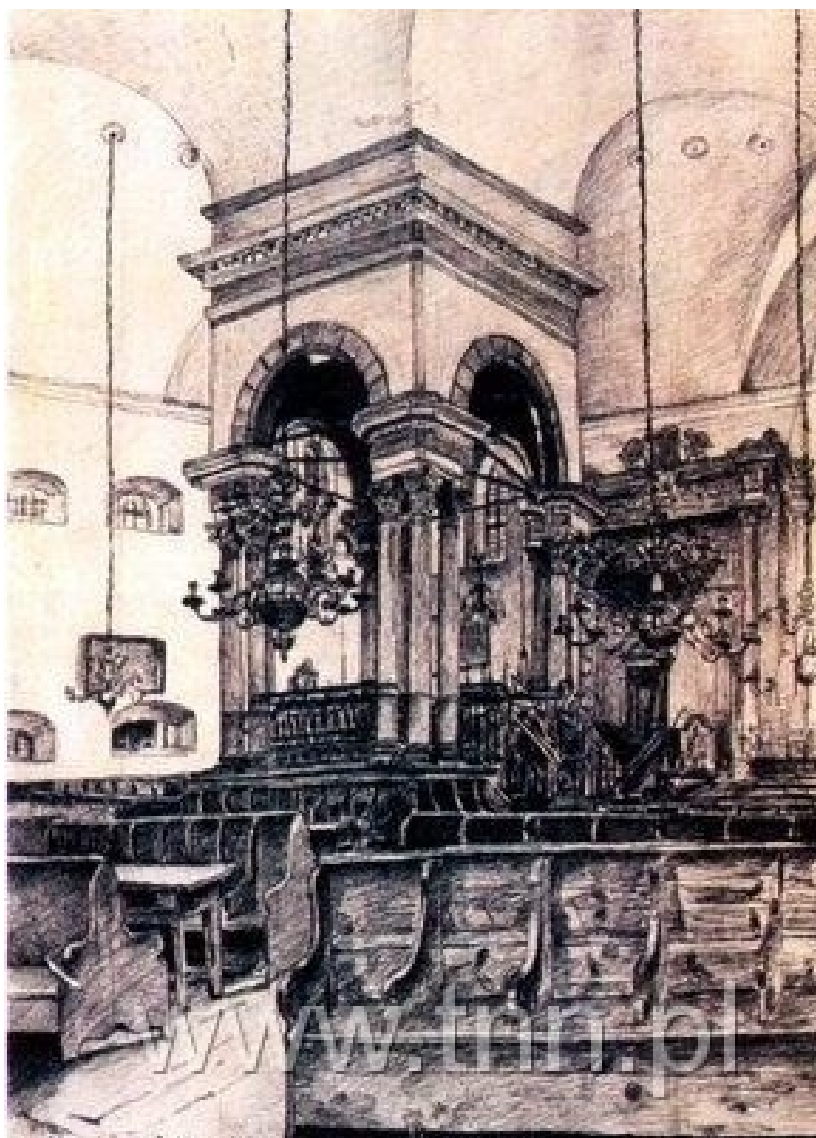


Abb. 19 Bild_05_InnenraumZeichnung.jpeg

Typ

Verwendet in:

Beschreibung

Synagoge – Innere Elemente – Gebetsraum

Autor

Archiv

Signatur

Copyright