

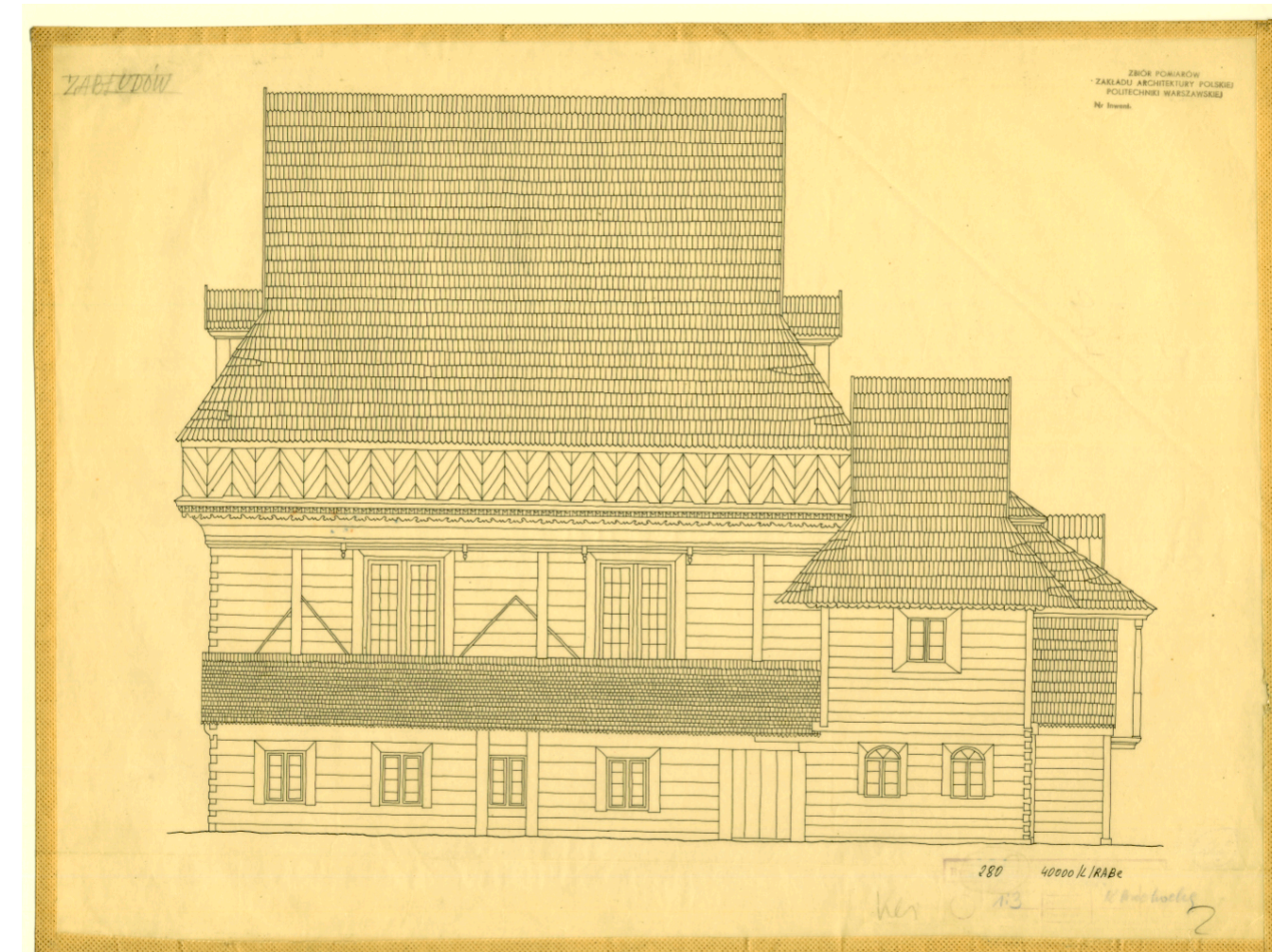
Synagoga w Zabłudowie

I poł. XVII w. - 24 czerwca 1941

opracował: Adam Bogumił



fol. Mathias Bersohn, 1895



zbiory ZAP

Elewacja północna

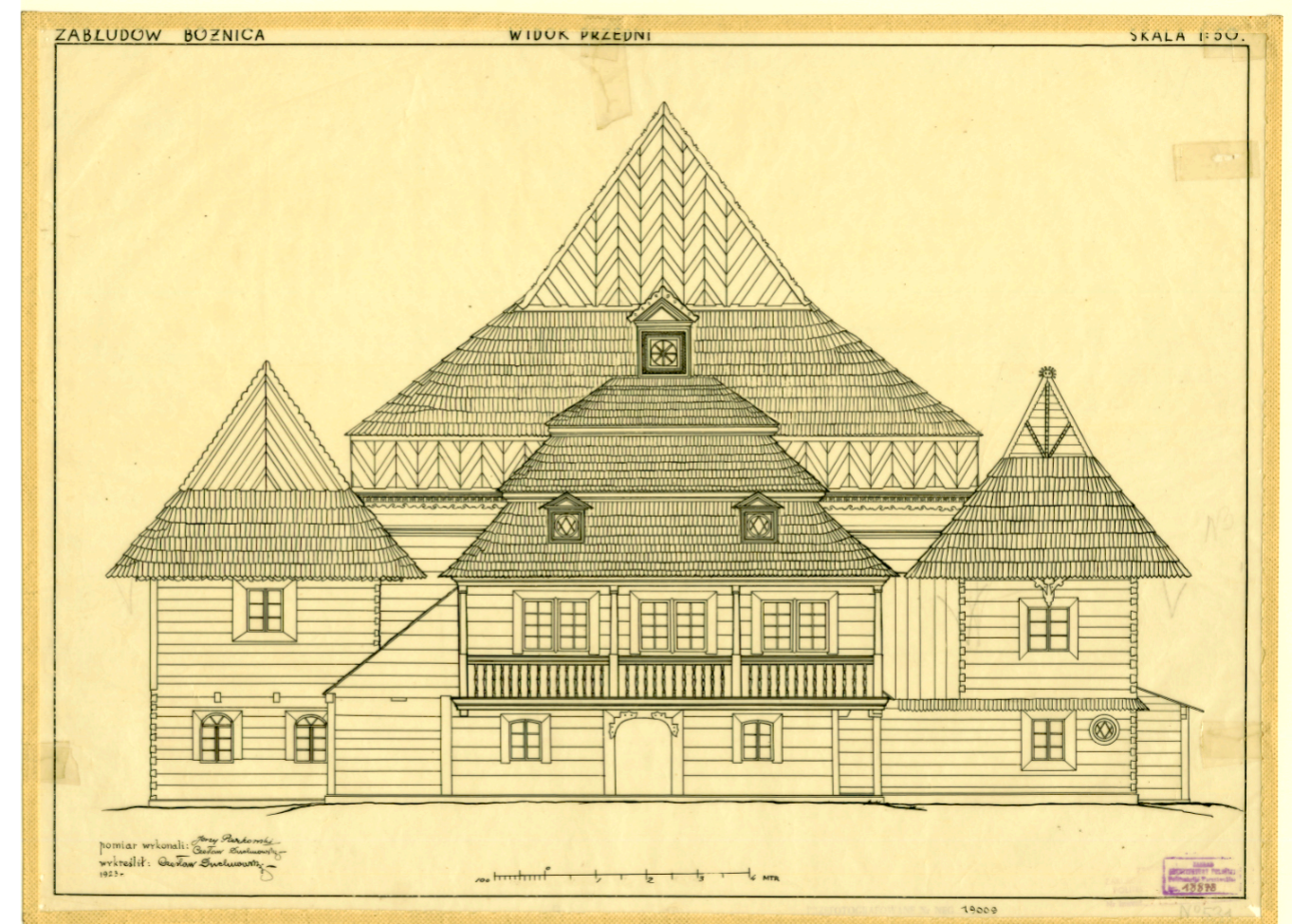


fol. Mathias Bersohn, 1895

Elewacja zachodnia



zbiory ZAP



zbiory ZAP



Zbiory Instytutu Sztuki PAN



1918-1939, zbiory NAC



fot. Berel Łoźnicki (fotograf białostocki),
lata 30 XX w.



1914-18, zbiory National WWI Museum
and Memorial (Kansas City, MO, USA)



1935-1939, zbiory Muzeum Wojska
w Białym Stoku

Elewacja zachodnia

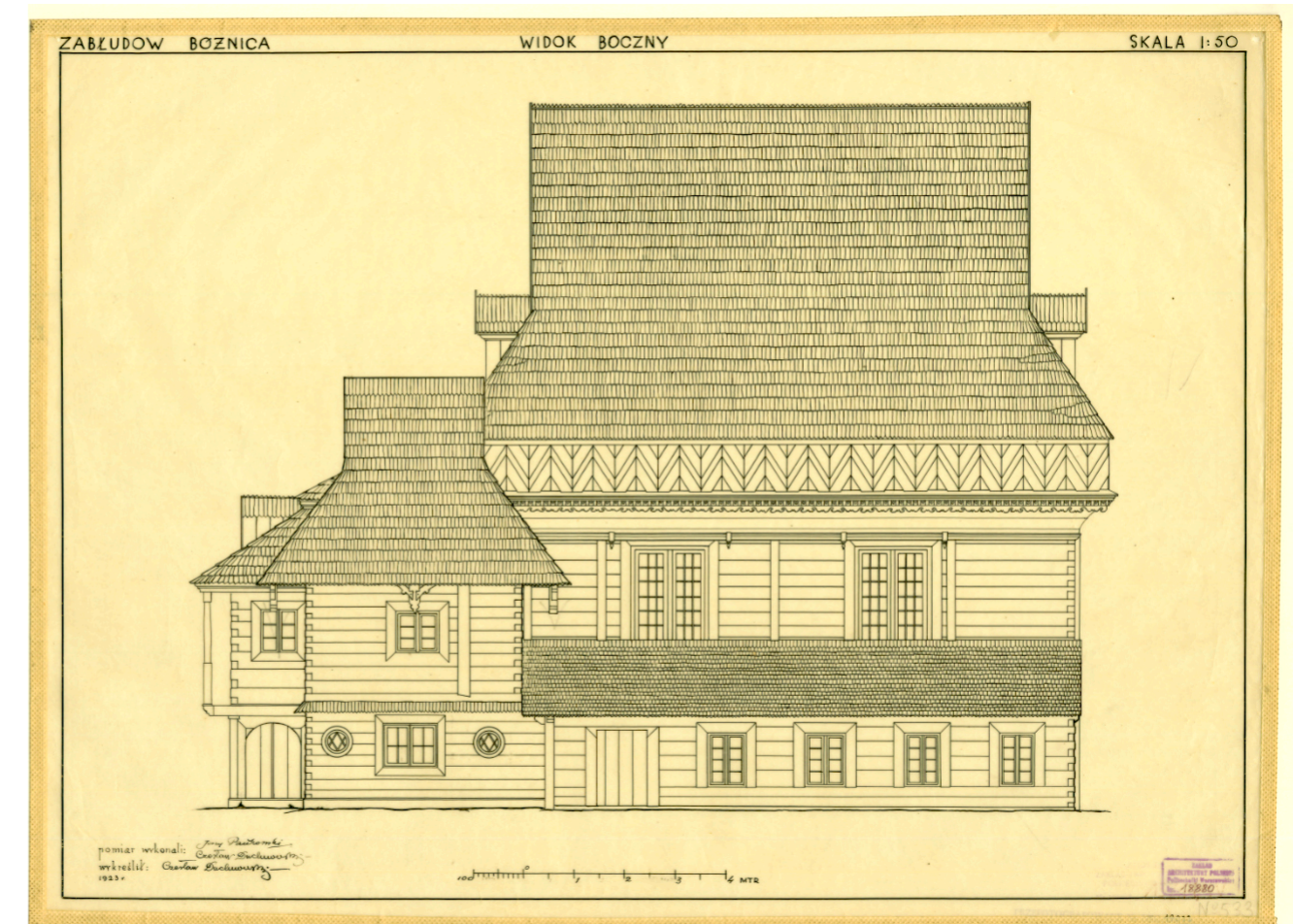


fot. Mathias Bersohn, 1895

Elewacja południowa



1935-1939, zbiory Muzeum Wojska w Białym Stoku



zbiory ZAP



Zbiory PAU Kraków



1914-18, zbiory National WWI Museum and Memorial (Kansas City, MO, USA)



1935-1939, zbiory Muzeum Wojska w Białym Stoku

uwagi: Na fotografiach z końca XIX wieku można zauważyć lukarny, które na fotografiach z XX wieku nie pojawiają się. Rekonstrukcja będzie obejmować stan z początku XX wieku, tj. po usunięciu lukarn.



3 kwietnia 1934, przedstawia członków Hechalutz Mizrahi hachshara Yavniel, zbiory United States Holocaust Memorial Museum



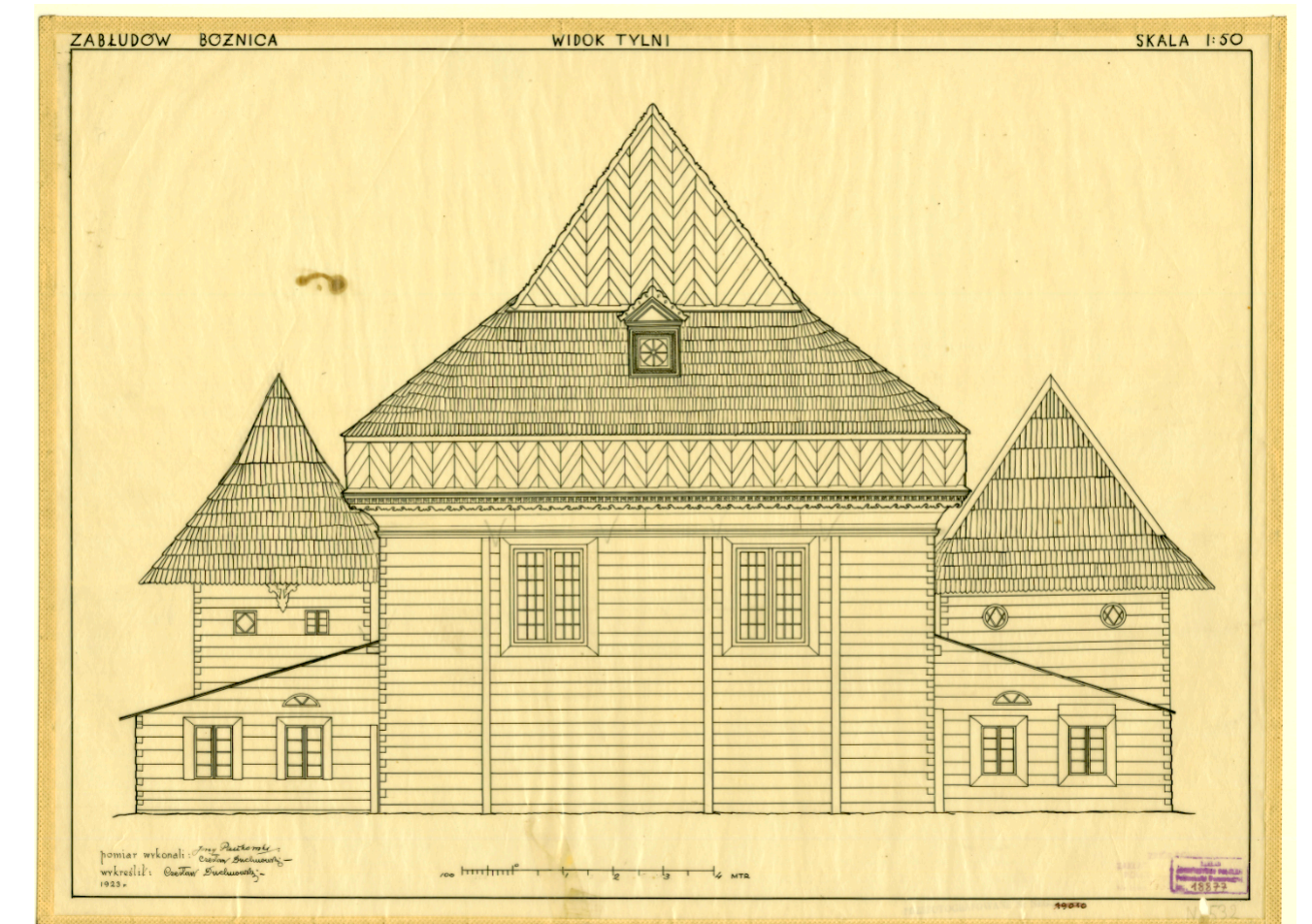
lata 30 XX w., zbiory Tomasza Wiśniewskiego

Elewacja południowa



zbiory ZAP

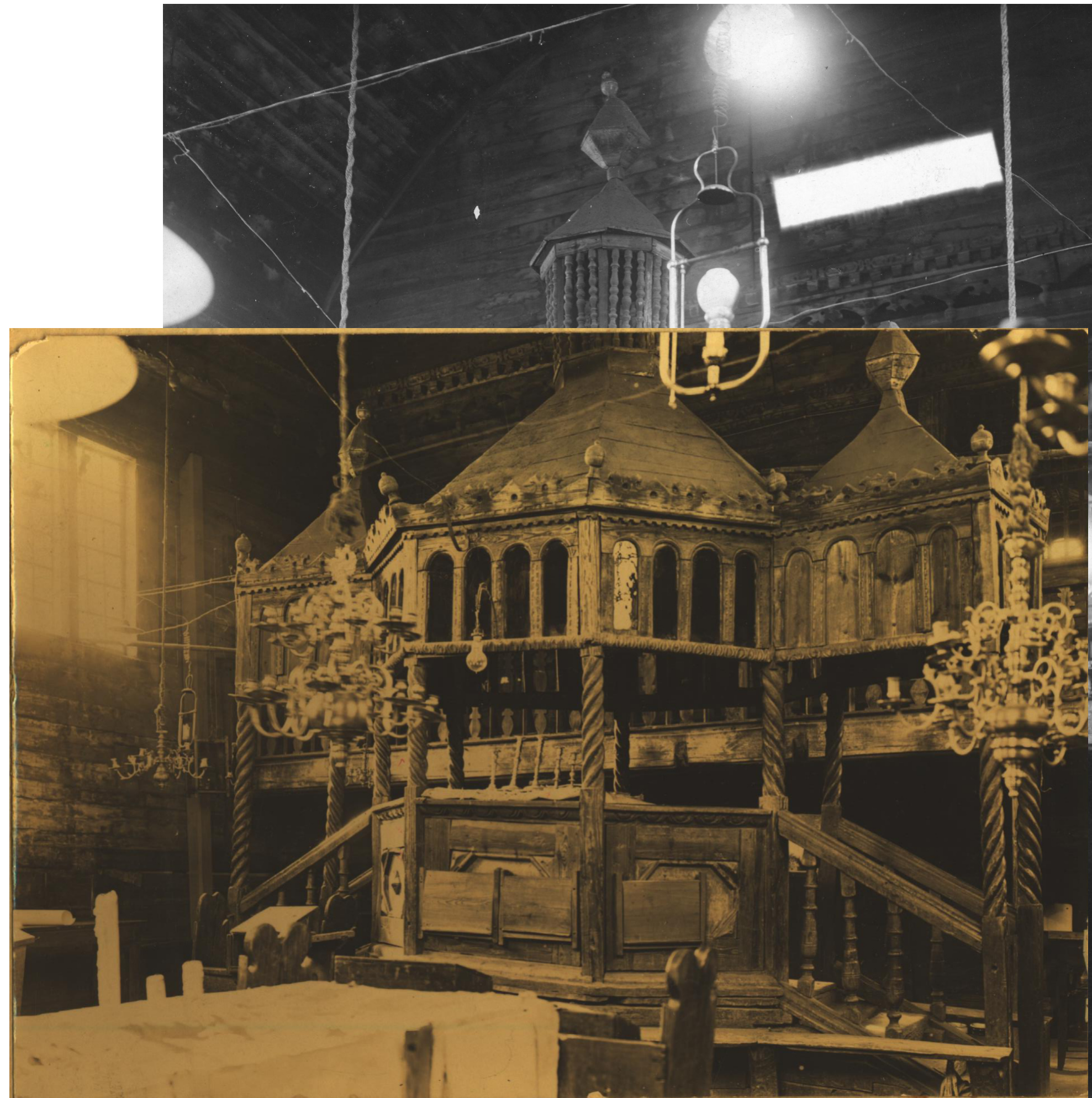
Elewacja wschodnia



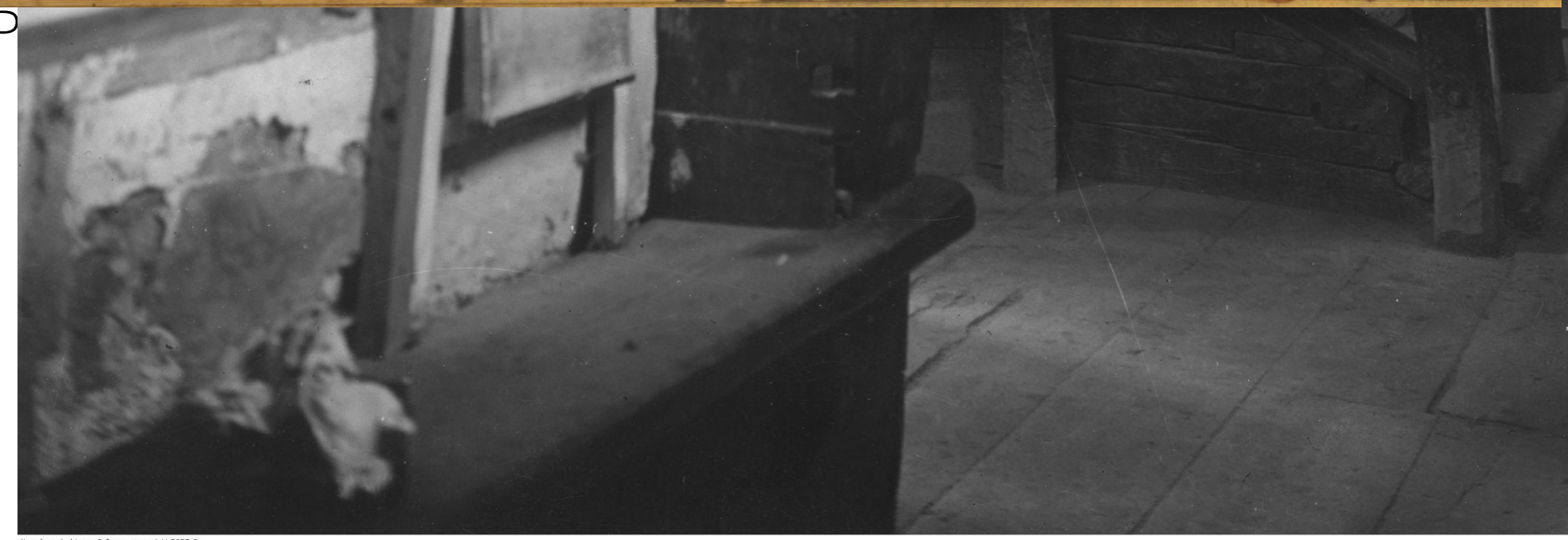
zbiory ZAP



lata 20 XX wieku, zbiory Tomasza Wiśniewskiego



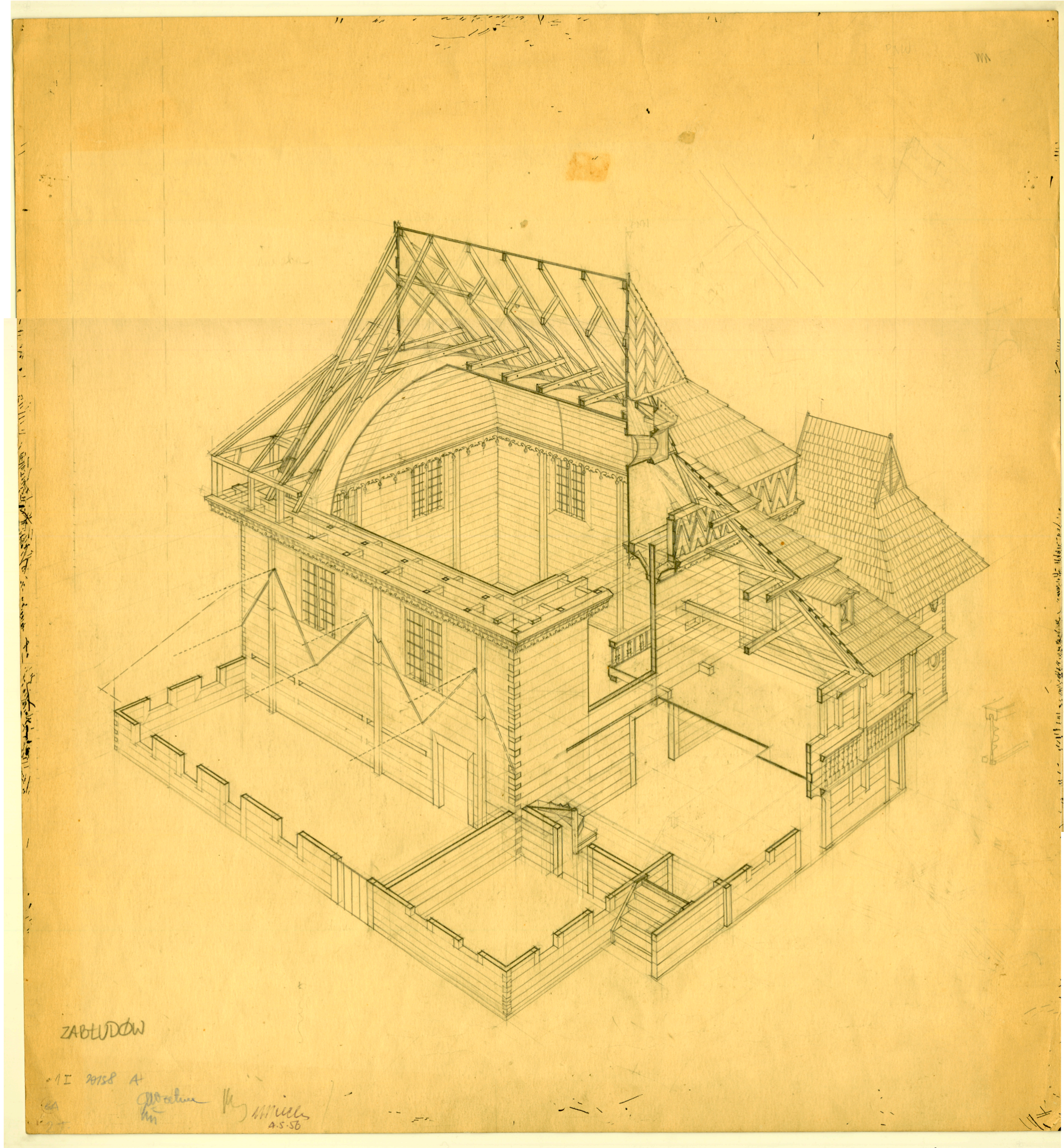
zbiory ZAP



1918-1939, zbiory NAC



stan na 1895, Bramy Nieba



zbiory ZAP



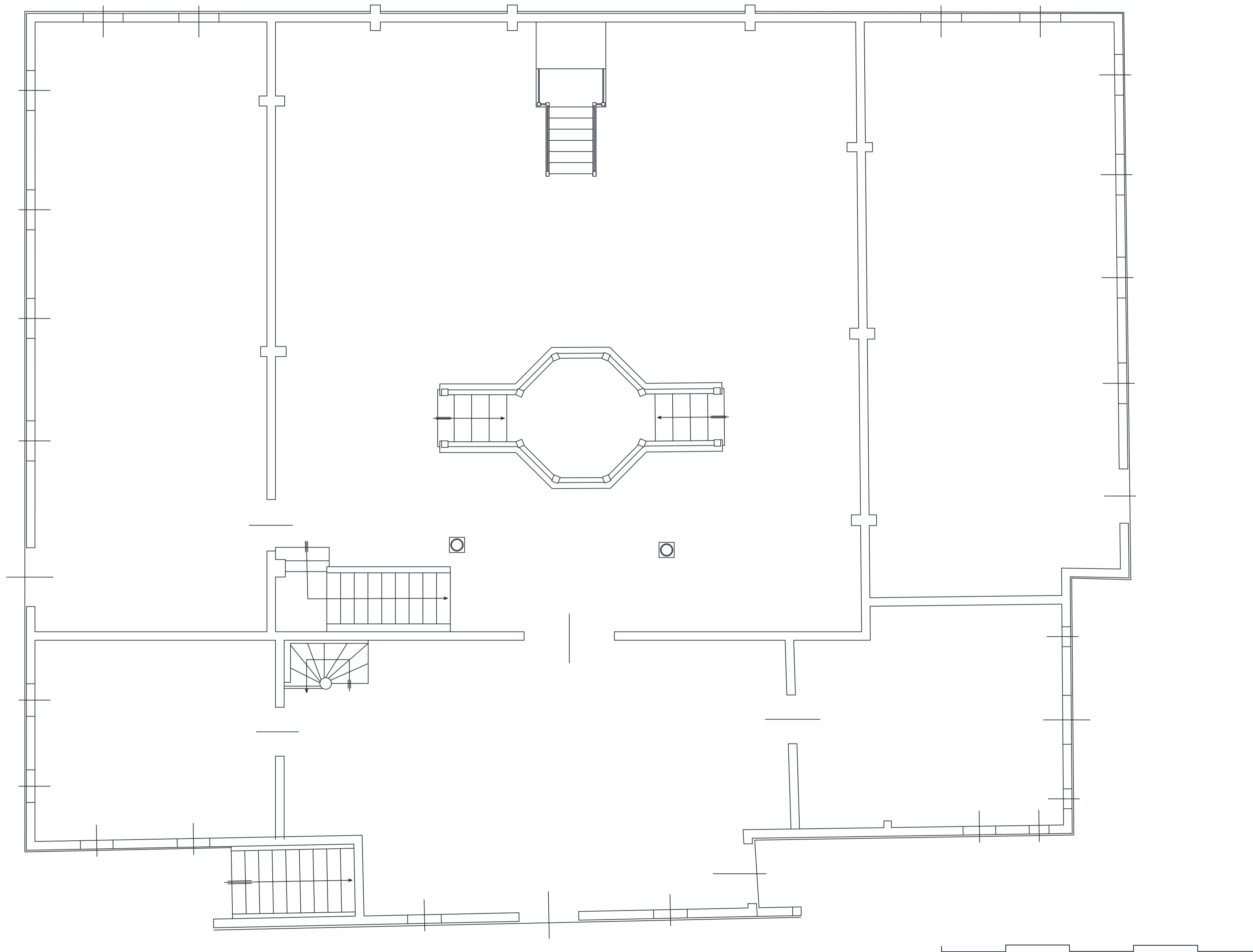
kompozycja na podstawie fotografii ze zbiorów ZAP



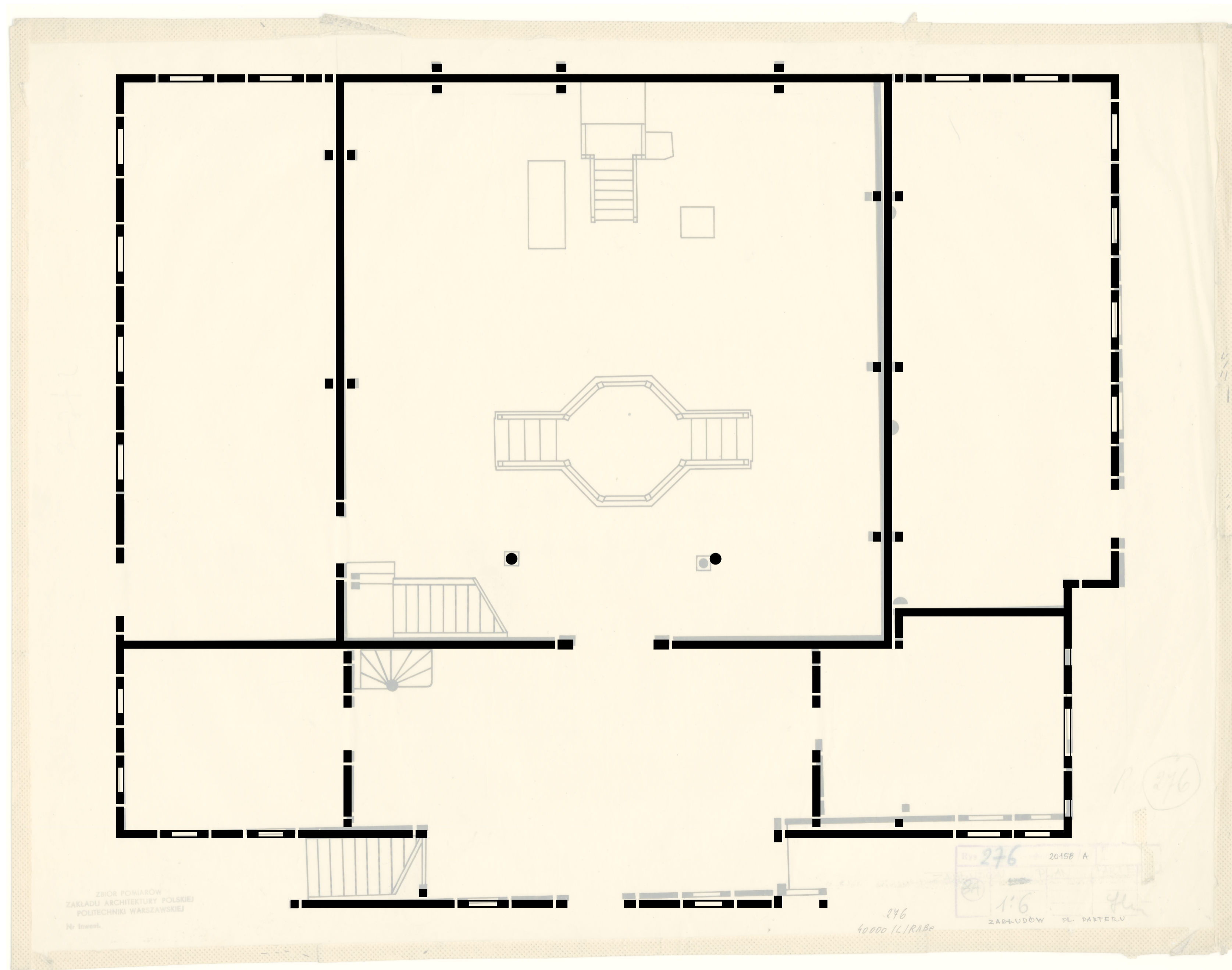
zbiory ZAP



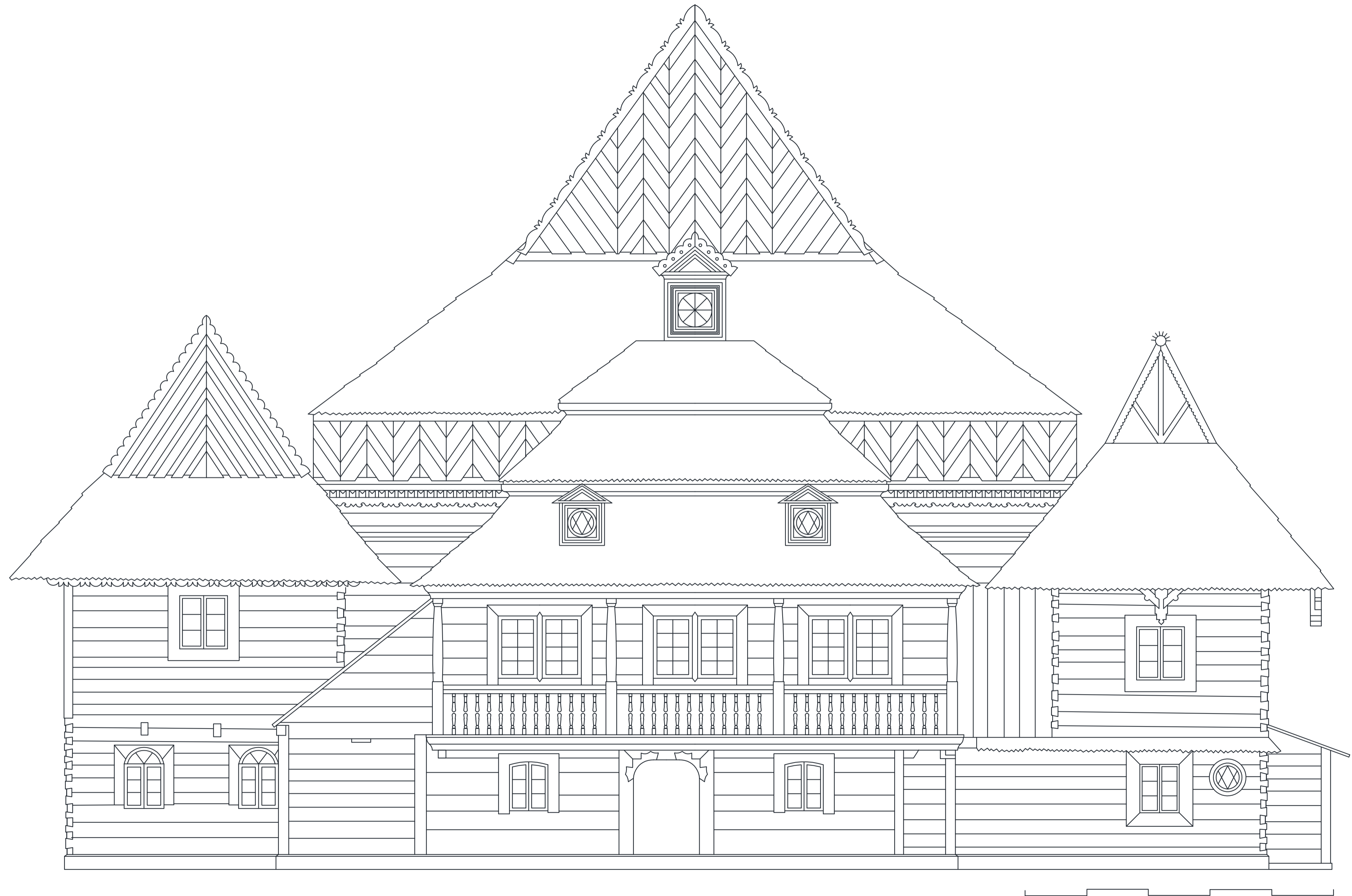
zbiory ZAP



rzut parteru opracowany na podstawie zbiorów ZAP

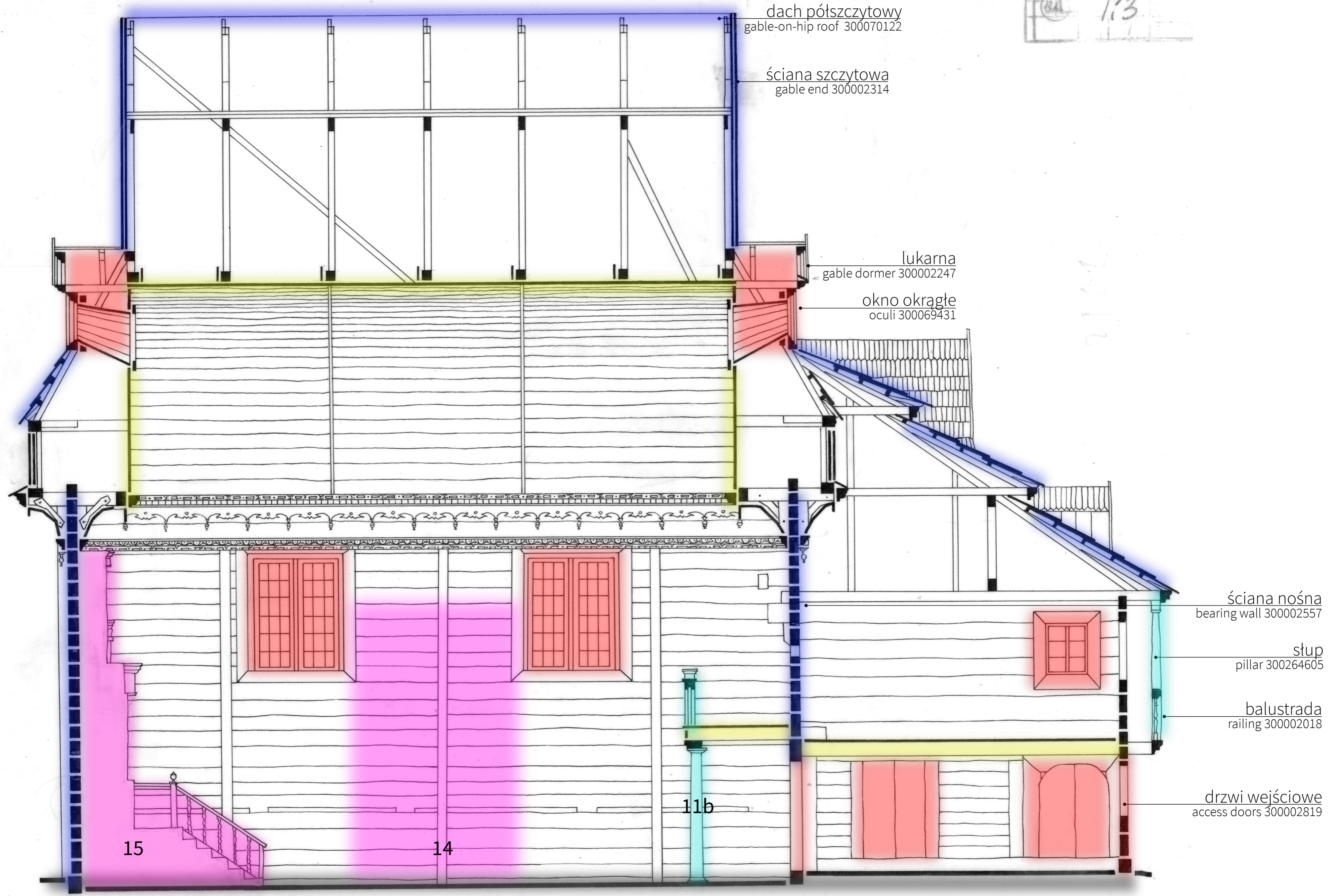


rzut parteru ze zredukowanymi imperfekcjami



rysunek elewacji opracowany na podstawie zbiorów ZAP

113



dach półszczytowy
gable-on-hip roof 300070122

ściana szczytowa
gable end 300002314

lukarna
gable dormer 300002247

okno okrągłe
oculi 300069431

ściana nośna
bearing wall 300002557

słup
pillar 300264605

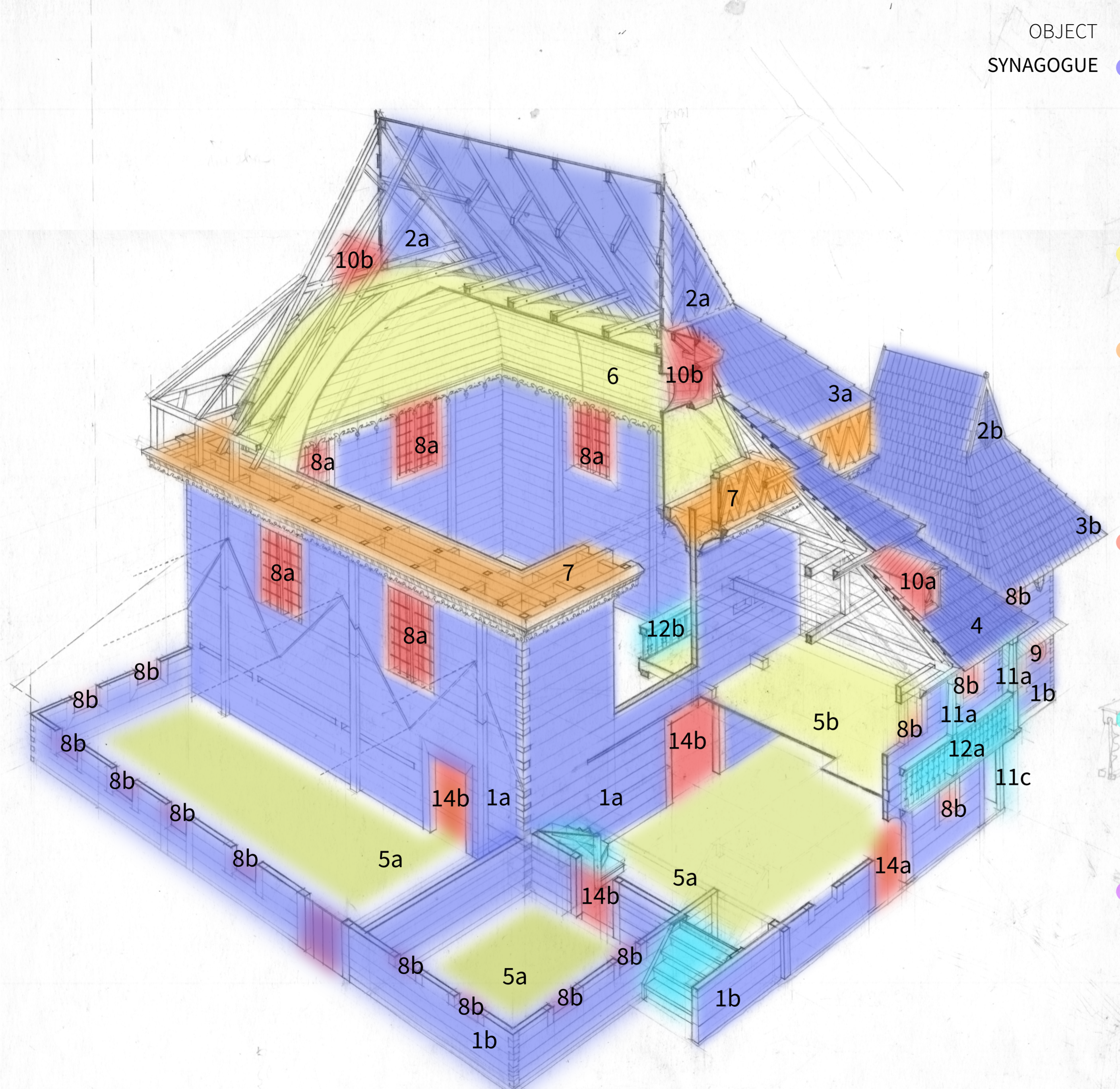
balustrada
railing 300002018

drzwi wejściowe
access doors 300002819

15

14

11b



OBJECT
SYNAGOGUE

CATEGORY	ELEMENT	TYPE
ENCLOSING ELEMENTS		1a 1b
	2 GABLE WALLS	2a 2b
	3 GABLE ON HIP ROOF	3a 3b 3c
	4 ROOF	
SURFACE ELEMENTS	5 FLOOR	5a 5b
	6 CEILING	
SPANNING ELEMENTS	N/A BEAMS	modeled as part of other components to simplify geometry*
	7 CORNICE	
SUPPORTING AND RESISTING ELEMENTS	N/A FOUNDATION	unknown
	N/A PLINTH	not modeled
OPENINGS	8 WINDOWS	8a 8b
	9 OCULI	
	10 GABLE DORMER	10a 10b
	14 DOORWAY	14a 14b
	11 COLUMNS	11a 11b 11c
	12 RAILING	12a 12b both modeled using same components to simplify geometry*
ARCHITECTURAL ELEMENTS	13 STAIRS	13a 13b 13c only 13a modeled as others are not visible for the app user*
	14 BEMA	
	15 TORACH SHRINES (ARON HAKODESH)	

BASED ON GETTY AAT

*for better performance of the Heaven Gates app

TUDOW

