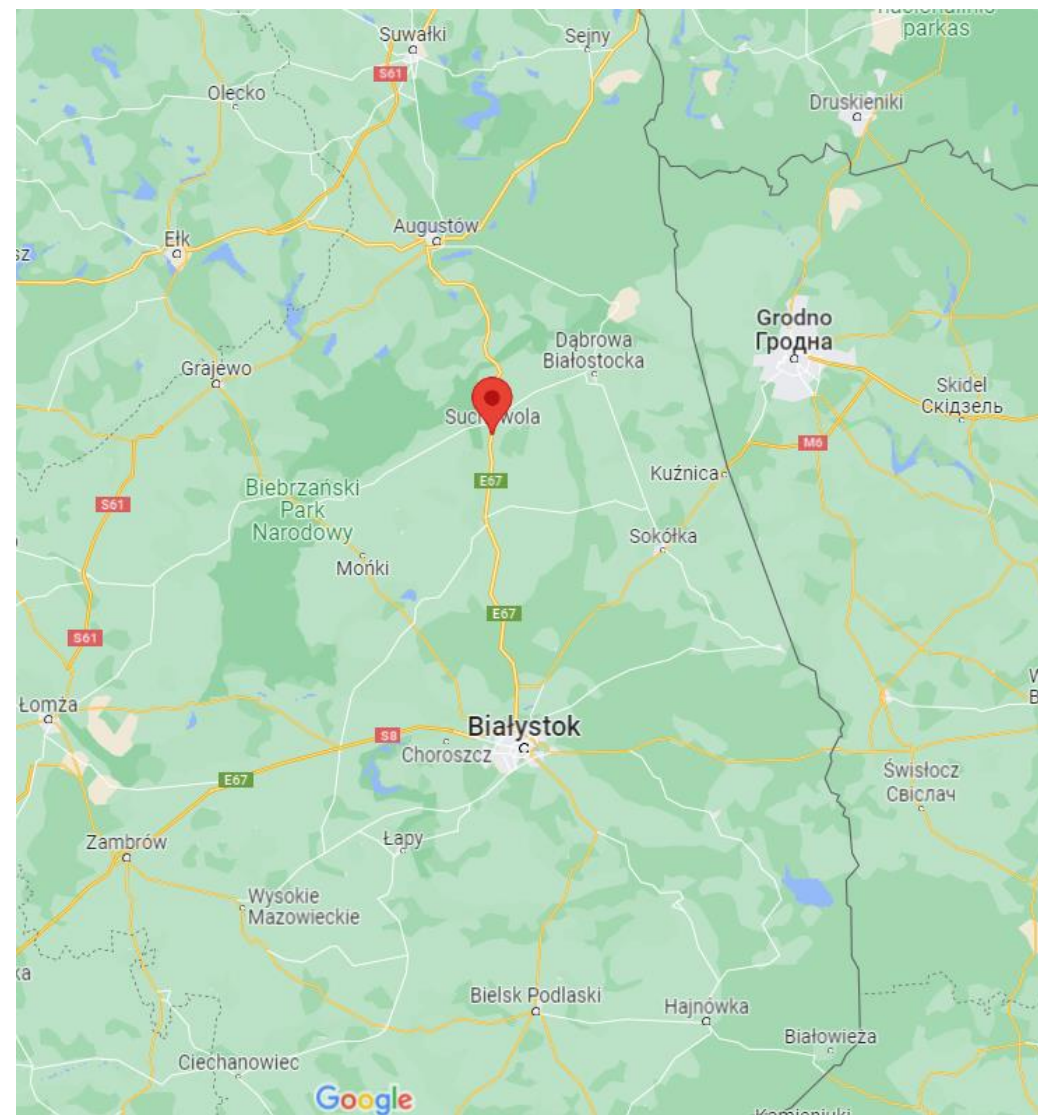
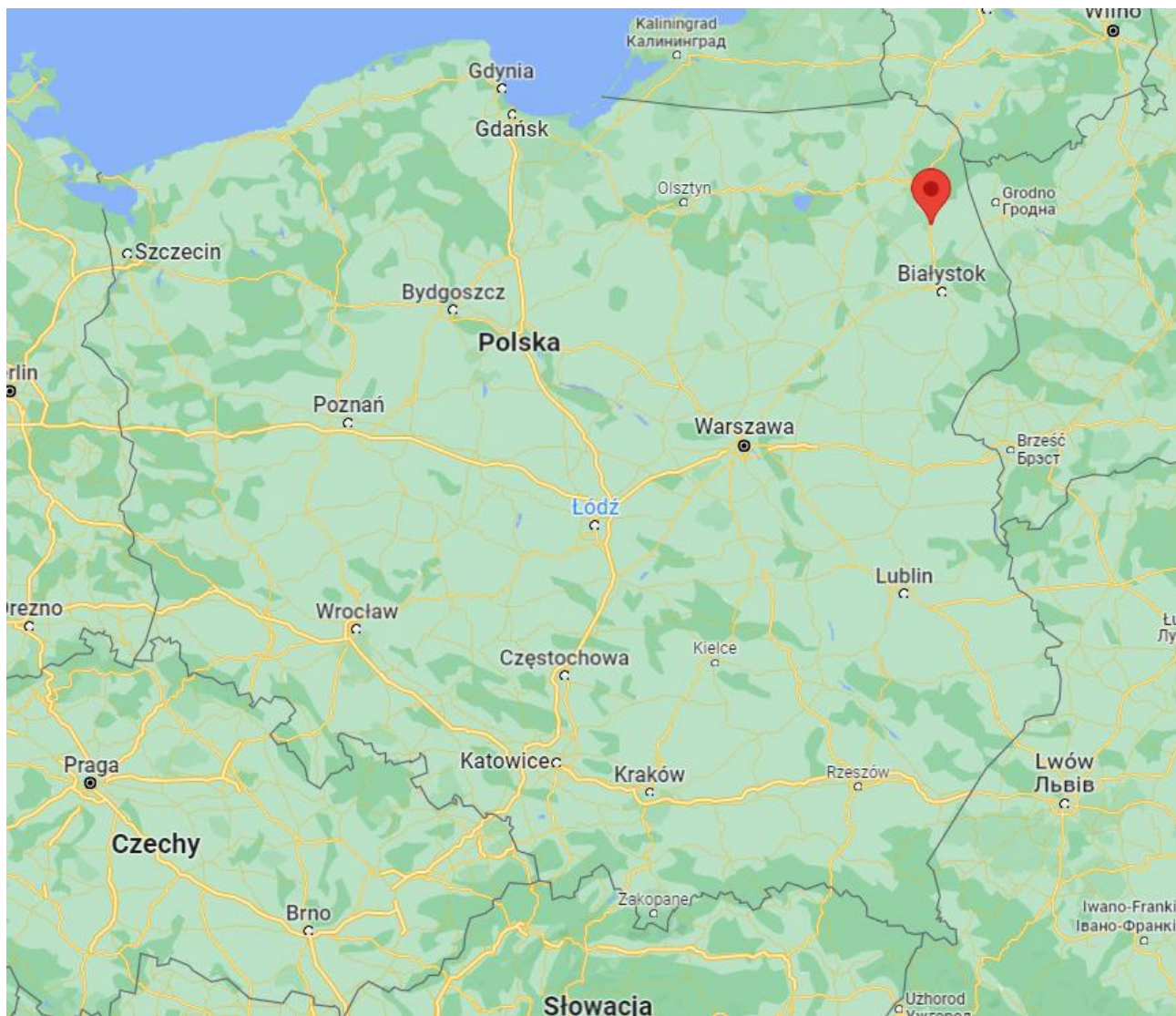
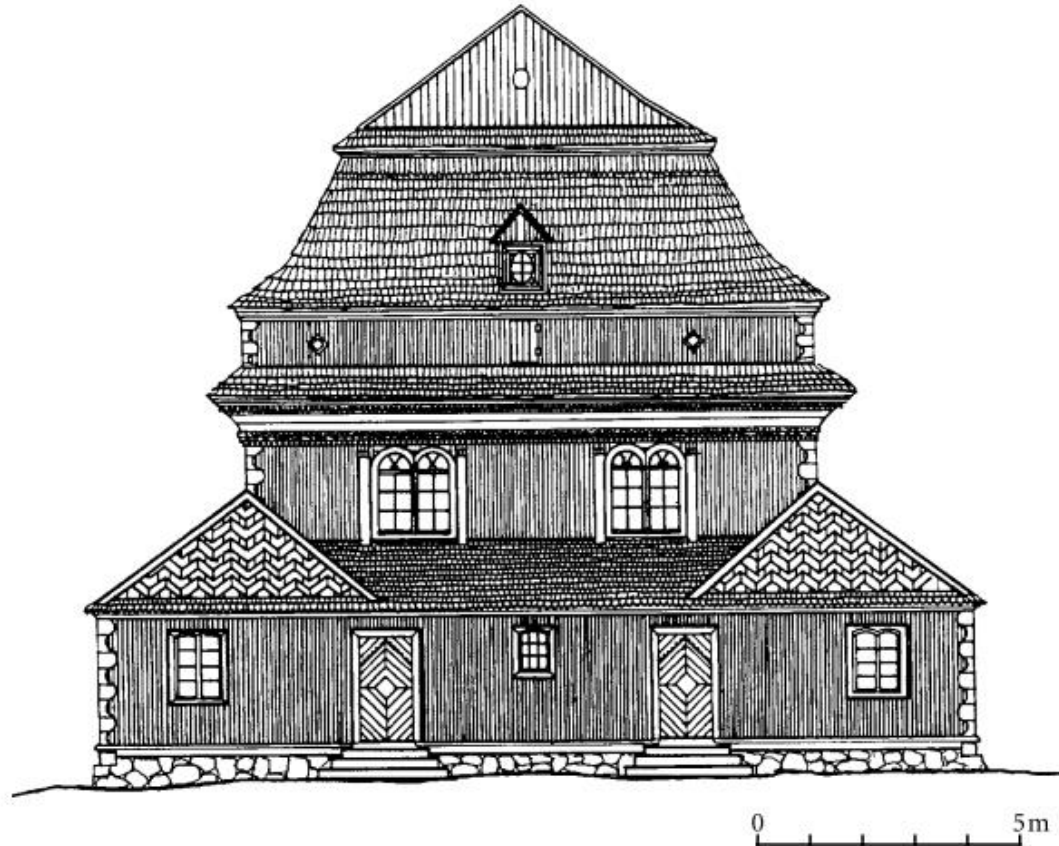


Lokalizacja- Suchowola



Bóżnica w Suchowoli



INFORMACJE:

Datowanie: XVIIIw. (według niektórych źródeł w roku 1747)

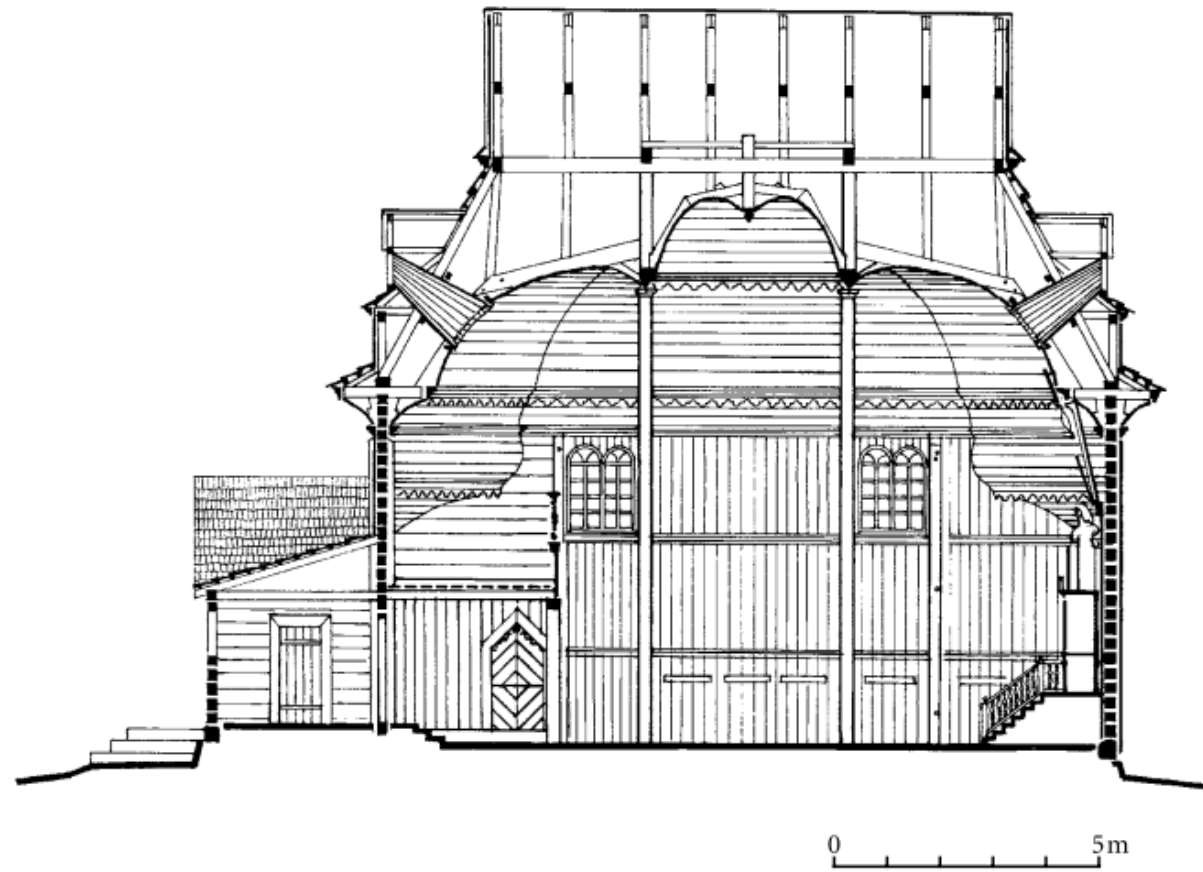
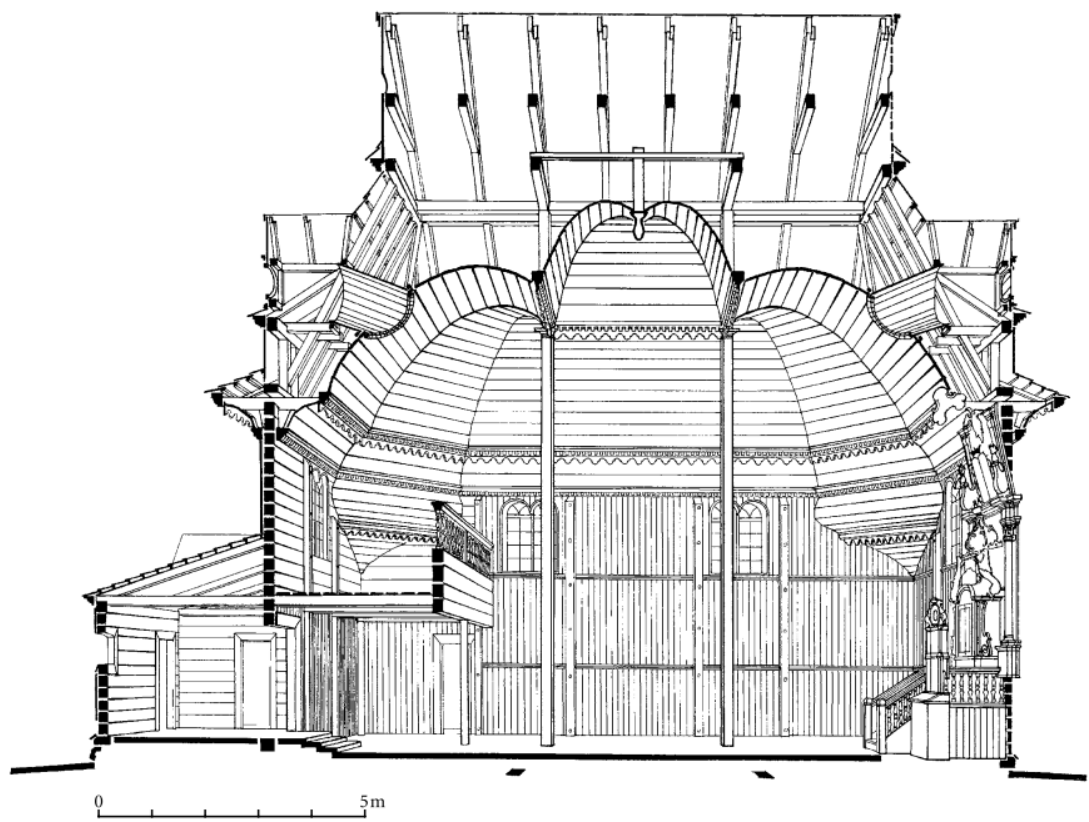
Wymiary: kwadrat ok. 17,5x17,5m, sala główna ok 13,5x11m, wysokość ok. 14,3m

Konstrukcja:

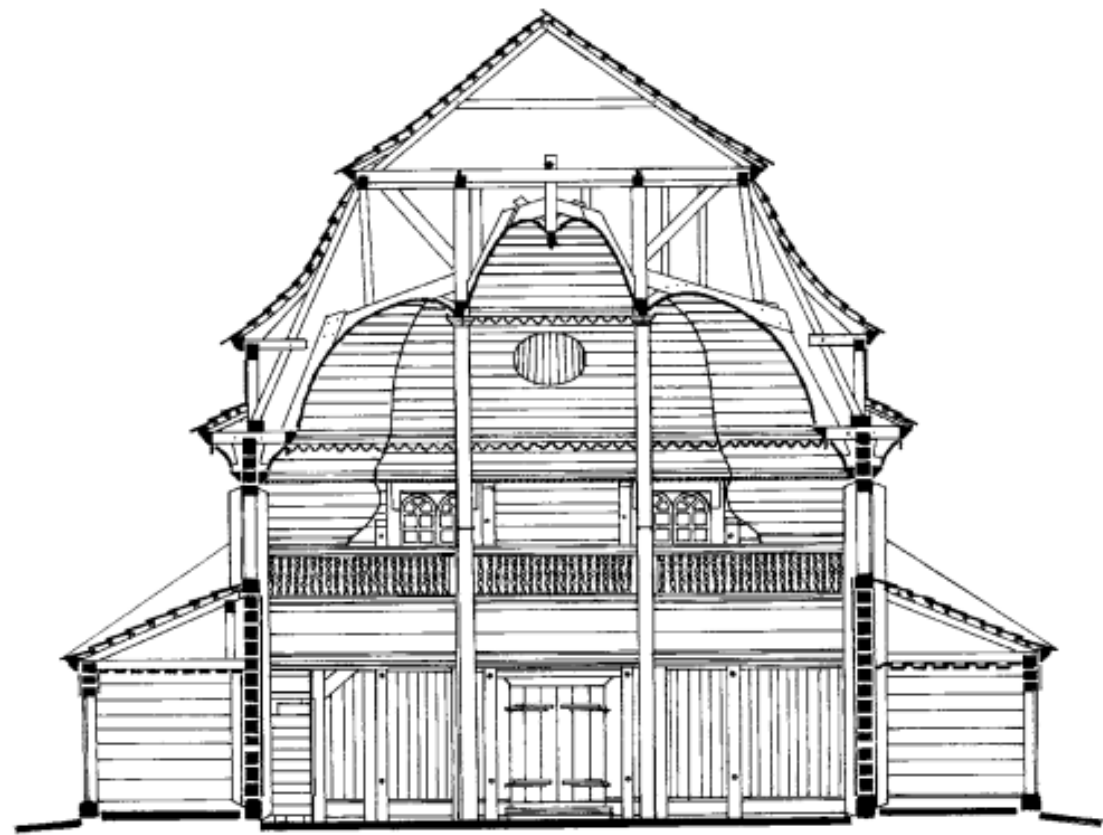
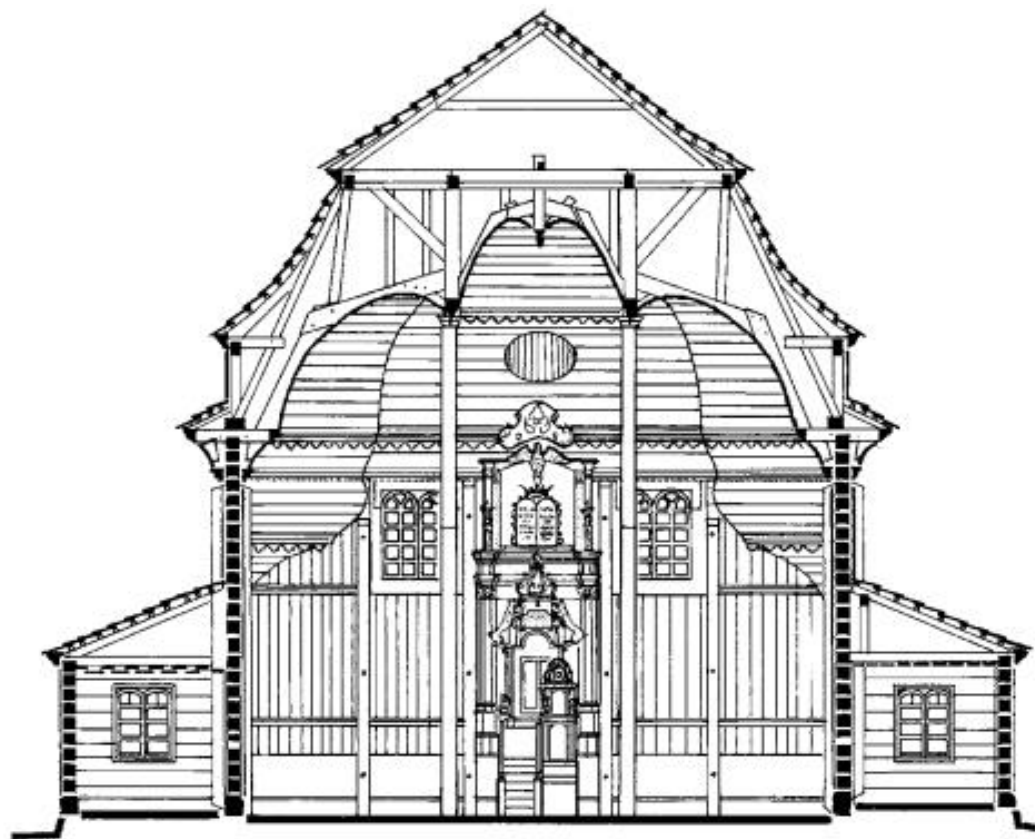
- ściany w konstrukcji zrębowej z lisicami,
- sklepienie sali głównej dziewięciopółowe
- dach łamany, mansardowy, trzykondygnacyjny

Grupa: Białostocko- grodzieńska

Jednorodność architektoniczna świadczy o zrealizowaniu bóżnicy od początku w jej ostatecznej formie.

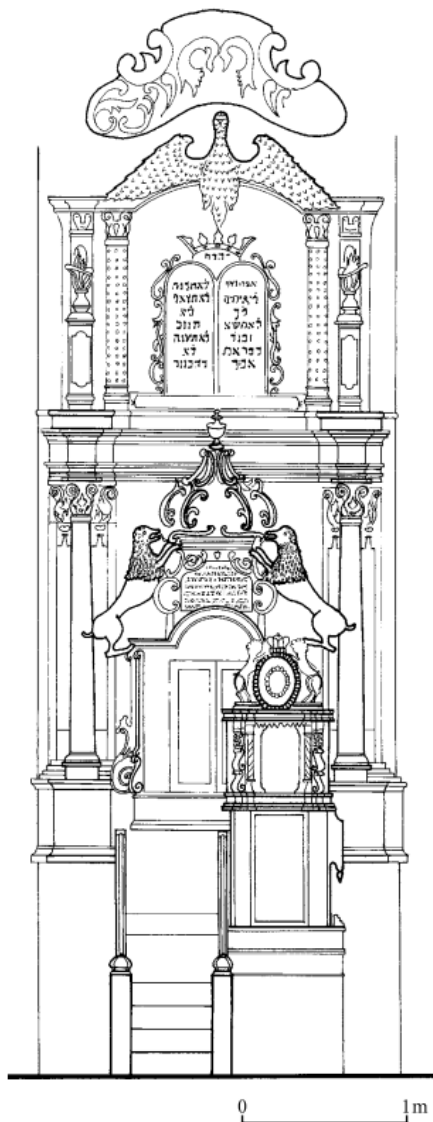


źródło: "Bramy Nieba", M i K Piechotkowie

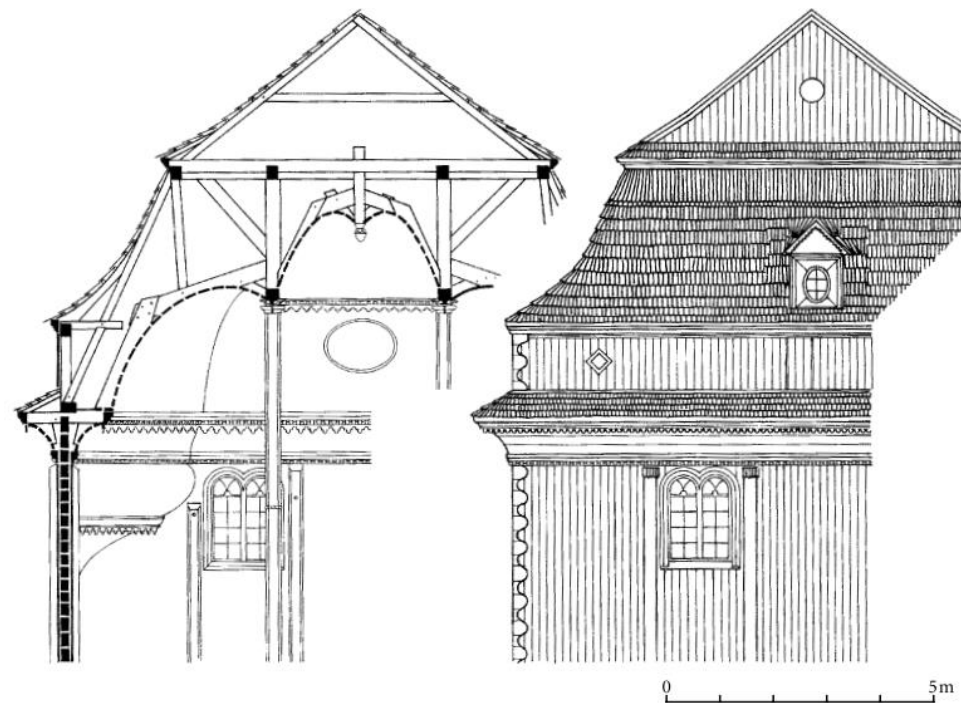
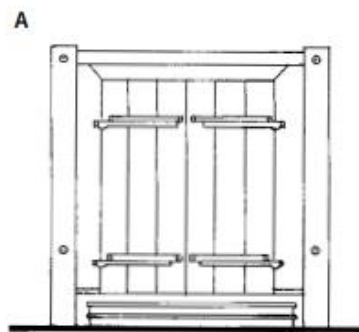


0 5m

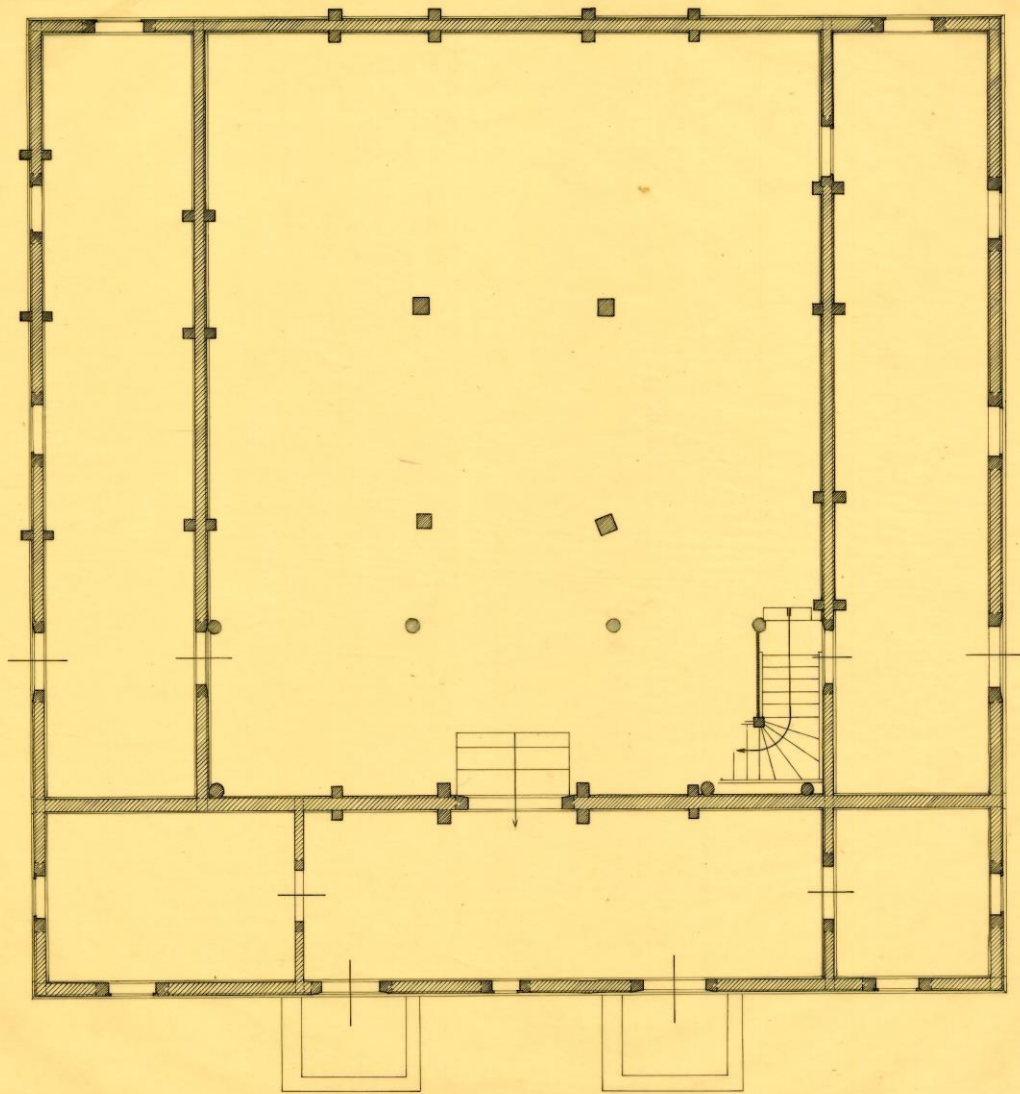
źródło: "Bramy Nieba", M i K Piechotkowie



109. Drzwi do sali głównej: **A.** Suchowola, **I** Wola, **c.** Sidra, **D.** Piaski, **E.** Olkieniki, **f** koto Sokółki, **G.** Sopoćkinie, **H.** Szawk **I.** Nowe Miasto nad Pilicą, **J.1.** i **J.2.** Ko



III KONSTRUKCJA DACHÓW I SKLEPIEŃ

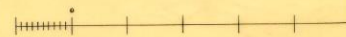
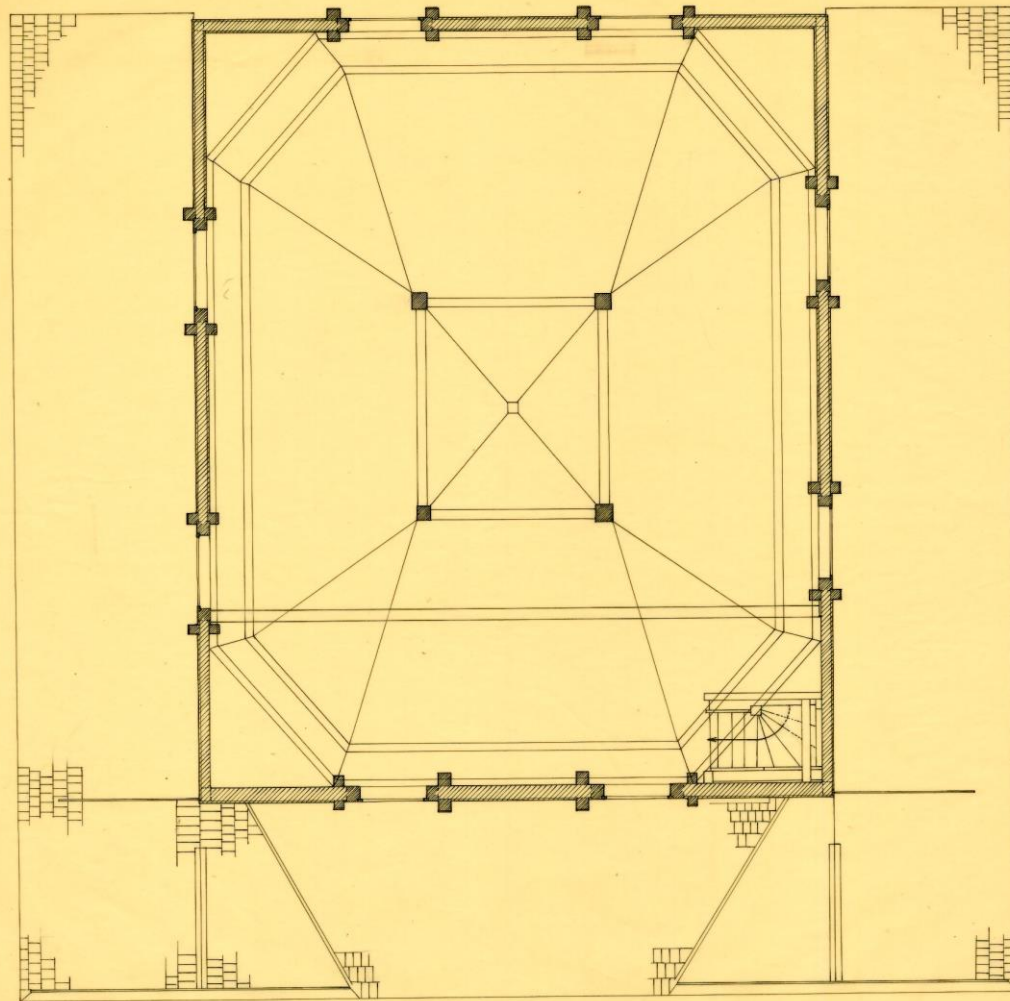


POMIAR 1925. *Prociński*

1012/5

N° 511

źródło: ZAP

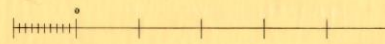
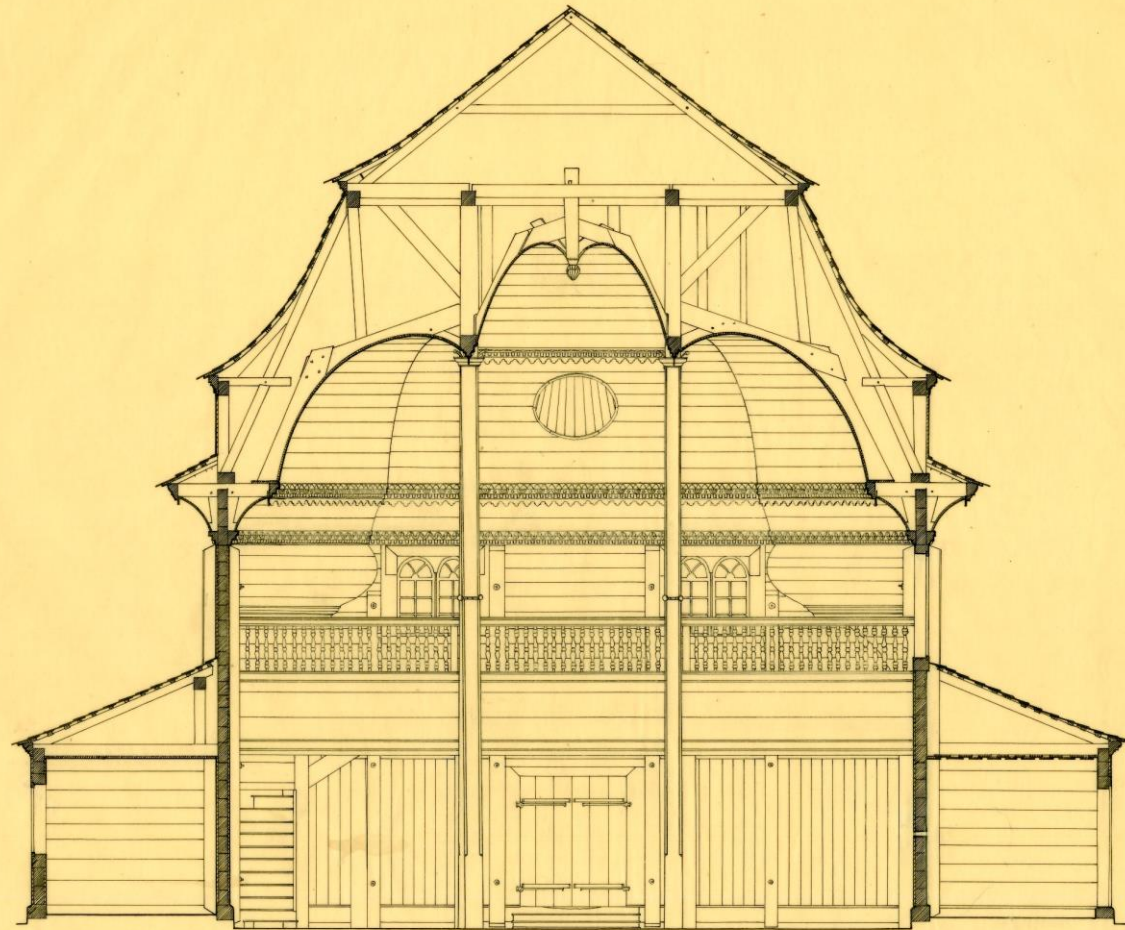


POMIAR 1925. *Procinfa Agnew*

1013/VI

Nº 512

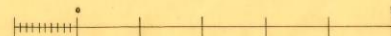
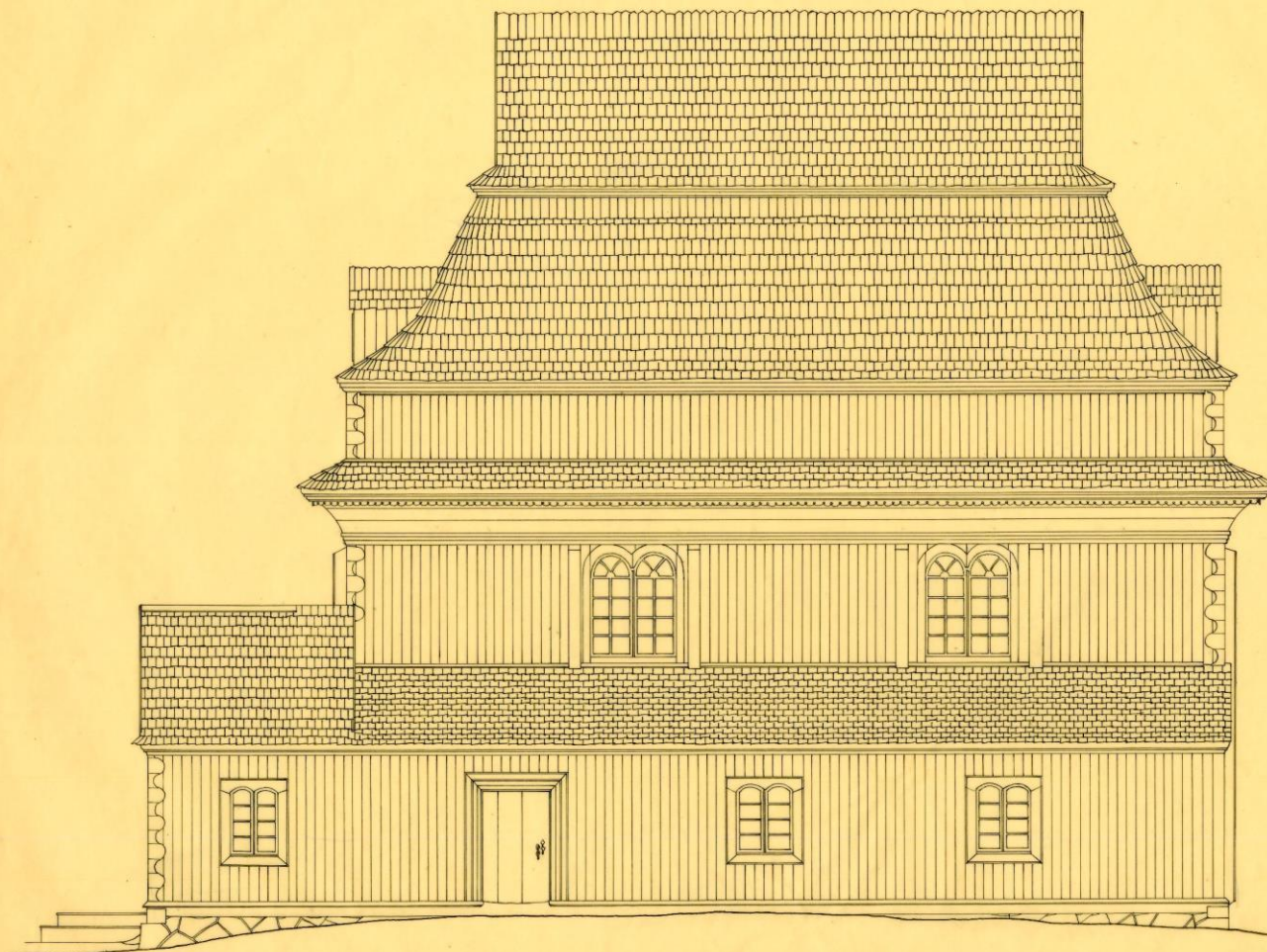
źródło: ZAP



POMIAR 1925. *Pracownia Architektury*

1014/17

N°513



POMIAR 1925. *M. S. S. S. S.*

1015

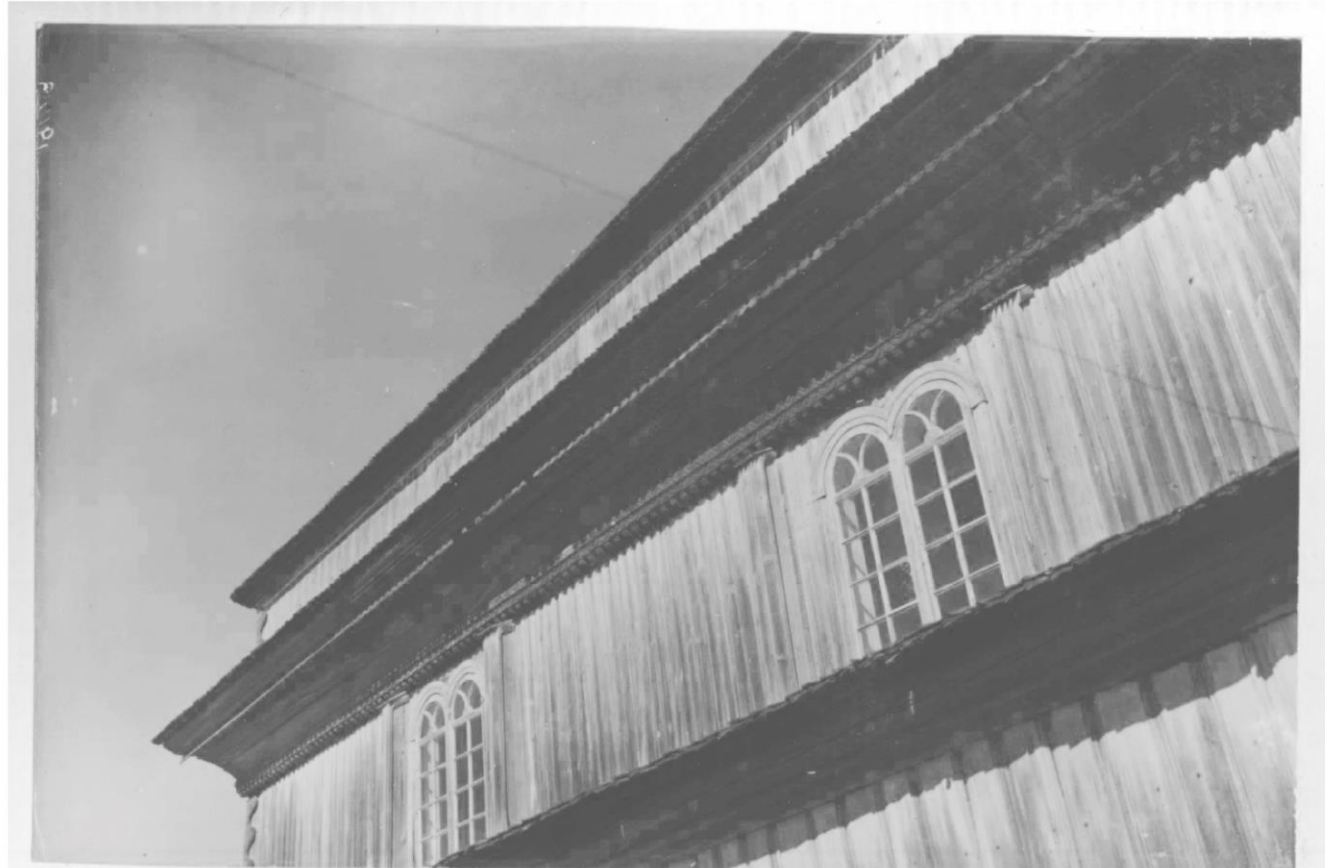
N° 516





źródło: ZAP







źródło: ZAP



https://www.jewishbialystok.pl/Suchowola__Wielka_Synagoga,5353,353



<http://www.billfarran.com/>

Suchwola, Poland, A wooden model of a synagogue.



 Submit Additions/Corrections 

| | |
|--------------------|---|
| Item ID | 45545 |
| Related Collection | Yad Vashem's original photo collection was composed of photos taken out of files during the organization of the archives. |
| Archival Signature | 208FO4 |
| Credit | Yad Vashem |
| Place | Suchowola, Poland |
| Material Type | Photograph |
| Subjects | Synagogues, Buildings, Religious life, Holocaust Art |





https://zbioryspoleczne.pl/dokumenty/PL_2096_01_04_05_02



https://zbioryspoleczne.pl/dokumenty/PL_2096_01_04_05_03



https://zbioryspoleczne.pl/dokumenty/PL_2096_01_04_05_04



Centrum Trzech Kultur

12 stycznia · 🌐

Z przyjemnością prezentujemy niezwykle eksponat, który odnaleźliśmy podczas badań terenowych w Suchowoli, a który znajduje się obecnie w zasobach Centrum Trzech Kultur. Według naszej najlepszej wiedzy śruba widoczna na zdjęciu jest jedynym zachowanym do tej pory element konstrukcji drewnianej bożnicy w Suchowoli. Ta synagoga została zbudowana w drugiej połowie XVIII w. po pożarze poprzedniej. Niewykluczone, że śruba i inne elementy metalowe zostały dodane do konstrukcji w późniejszym okresie. Fotografie z początku XX w., które prezentujemy obecnie na wystawie "Bożnice drewniane", ukazują północną i wschodnią ścianę budowli z wyraźnie widocznymi łbami śrub spajających. Bezcenny eksponat i wystawę można zobaczyć w Centrum Trzech Kultur od poniedziałku do piątku od 8 do 16. Wstęp wolny.

Fot. CTK/PIT/Jakub Jackiewicz



[https://www.facebook.com/centrumtrzechkultur/?ref=page_in
ternal](https://www.facebook.com/centrumtrzechkultur/?ref=page_internal)



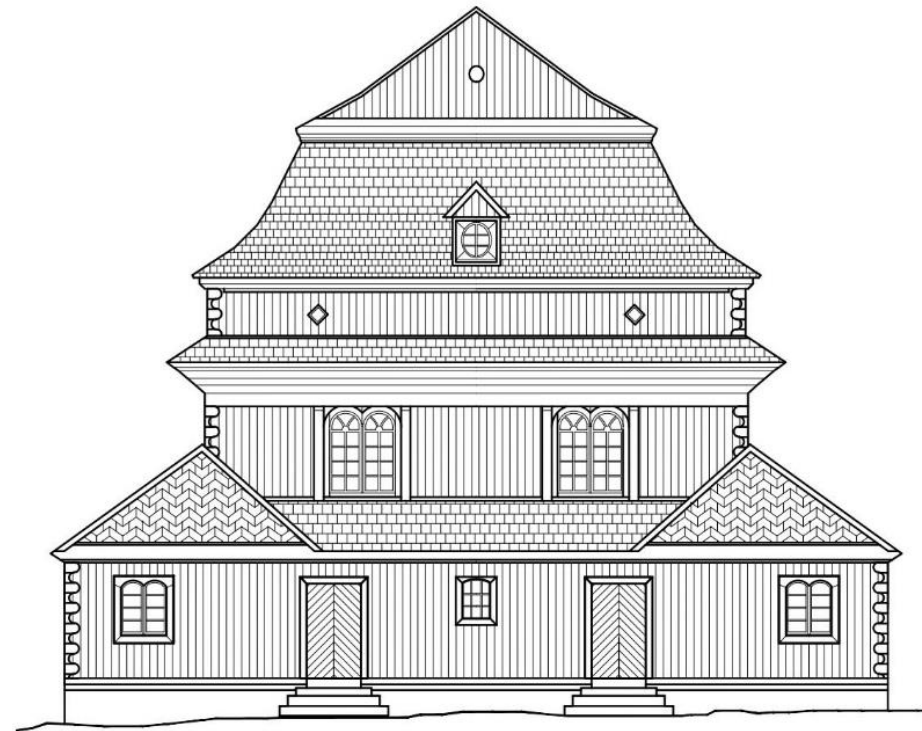
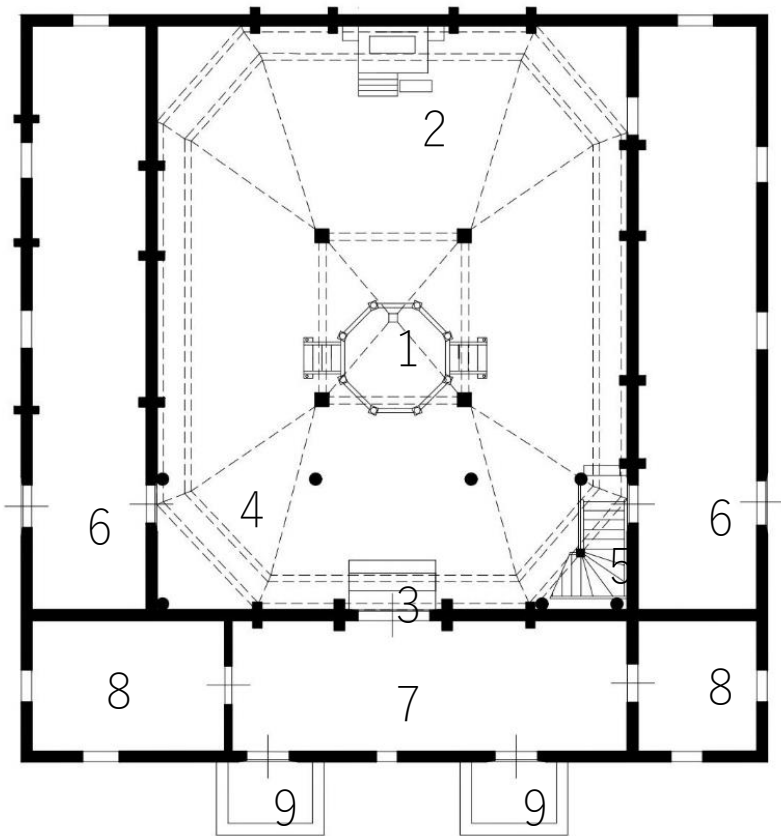
„Na wystawie zobaczyć będzie można kilkanaście fotografii drewnianej bożnicy z Suchowoli, która została wybudowana w drugiej połowie XVIII w. po pożarze poprzedniej. Żydzi modlili się w niej tylko w dni świąteczne oraz we wrześniu (lub październiku) podczas Jamim Noraim (Strasznych Dni). Arie Szmukler w Księdze Pamięci o synagodze pisze: "Sławna, jedna z najpiękniejszych i najbardziej znanych w Polsce. Pod względem architektonicznym była obiektem o wielkiej wartości i powodem do dumy." Znajdowała się przy ul. Piłsudskiego 38 – obecnie skrzyżowanie ul. Rzemieśniczej i Augustowskiej.”

<https://www.facebook.com/events/182147404053386>

https://www.facebook.com/centrumtrzechkultur/?ref=page_internal

Opracowane rzut i elewacja

0m 5m



- 1- bima, brak źródeł – odtworzona na podstawie bimy w bóżnicy w Olkienikach o podobnym układzie
- 2- Aron Ha-kodesh
- 3- główne wejście do Sali modlitwy
- 4- sala główna
- 5- schody na chórek dla chederu
- 6- babińce
- 7- przedsionek
- 8- pomieszczenia narożne
- 9- dwa symetryczne wejścia do przedsionka

Tekst do pocztówki

Wielka synagoga w Suchowoli

Powstała według niektórych źródeł w 1747r. w Suchowoli - mieście zlokalizowanym w północnej części województwa Podlaskiego. Był to budynek o konstrukcji i wykończeniu drewnianym, prawdopodobnie zrealizowany w stosunkowo szybkim tempie po pożarze poprzedniego obiektu o tej samej funkcji.

Bóżnica posiadała charakterystyczny dla grupy białostocko-grodzieńskiej układ centralny z salą główną podzieloną czterema słupami na dziewięć równych pól i przykrytą okazałym sklepieniem ośmiobocznym. Oprócz niej od zachodu zlokalizowano przedsionek, do którego wchodziło się przez dwoje symetrycznych drzwi. Układ funkcjonalny dopełniały babińce od północy i południa przeznaczone dla kobiet. We wnętrzu można było doszukać się wpływów architektury barokowej np. w przypadku wzornictwa Aron Ha-kodesha, przypominającego nieco chrześcijański ołtarz. Z zewnątrz charakterystyczne były trójkątne przyczółki, których szczyty wykończono deskowaniem w jodełkę. W związku z brakiem źródeł dot. bimy zrekonstruowana została ona analogicznie do bimy w synagodze w Olkielnikach.

Obiekt została rozebrany na polecenie władzy niemieckiej prawdopodobnie w 1941.

Cyfrowa Rekonstrukcja głównie w oparciu o źródła z publikacji Bramy Nieba: Bóżnice drewniane na ziemiach dawnej Rzeczypospolitej, autorstwa Mari i Kazimierza Piechotka (2015).

Wikipedia i Wikidata



WIKIPEDIA
Die freie Enzyklopädie

Hauptseite
Themenportale
Zufälliger Artikel

Mitmachen
Artikel verbessern
Neuen Artikel anlegen
Autorenportal
Hilfe
Letzte Änderungen
Kontakt
Spenden

Werkzeuge
Links auf diese Seite
Änderungen an verlinkten Seiten
Spezialseiten
Permanenter Link
Seiteninformationen
Artikel zitieren
Wikidata-Datenobjekt

Drucken/exportieren
Als PDF herunterladen
Druckversion

Nicht angemeldet [Diskussionsseite](#) [Beiträge](#) [Benutzerkonto erstellen](#) [Anmelden](#)

Artikel [Diskussion](#)


Lesen [Bearbeiten](#) [Quelltext bearbeiten](#) [Versionsgeschichte](#)

Synagoge (Suchowola)

Die **Synagoge** in **Suchowola**, einer **polnischen** Stadt in der **Woiwodschaft Podlachien**, wurde Mitte des 18. Jahrhunderts errichtet. Die hölzerne Synagoge wurde während des **Zweiten Weltkriegs** zerstört.

Inhaltsverzeichnis [Verbergen]

- Geschichte
- Architektur
 - Außen
 - Innen
- Siehe auch
- Quellenangaben
- Weblinks



Synagoge in Suchowola (um 1910)

Geschichte

Als Datum des Baus wird 1747 angenommen.^[1] Die einheitliche Struktur und Bauweise deuten darauf hin, dass an dem Gebäude nur kleinere Änderungen vorgenommen wurden und es bis zu seiner Zerstörung im Zweiten Weltkrieg in seiner ursprünglichen Form erhalten war.

Architektur

Außen

Das imposante Gebäude bestand aus dem Gebetsraum der Männer, dem Hauptraum, und diesem im Westen vorgelagert einem Vestibül sowie rechts und links von diesem zwei kleinen Räumen. Entlang der gesamten Nord- und Südwand waren die Gebetsräume der Frauen.

Das hohe Dach war dreistufig gegliedert in einen unteren Teil, einem Mansardwalmdach und darüber einem Giebedach. Die Teile waren durch kleine Wände voneinander abgegrenzt. Die niedrigeren Frauenräume und das Vestibül hatten ie ein Pultdach, das sich an die Wände anlehnt. An den Ecken im Westen erweckten zwei Giebedächer noch den Eindruck von Eckpavillons.


Permanenter Link
Seiteninformationen
Artikel zitieren
Wikidata-Datenobjekt


Drucken/exportieren
Als PDF herunterladen
Druckversion

Permanenter Link
Seiteninformationen
Artikel zitieren
Wikidata-Datenobjekt

Drucken/exportieren
Als PDF herunterladen
Druckversion

In anderen Projekten
Commons

In anderen Sprachen 
[Links hinzufügen](#)



WIKIMEDIA
COMMONS

Hauptseite
Wikivoyagen
Gemeinschaftsportal
Forum für Fragen
Hilfe

Sprachauswahl
Deutsch

Mitmachen
Datei hochladen
Letzte Änderungen
Neue Dateien
Zufällige Datei
Kontakt

Werkzeuge
Links auf diese Seite
Änderungen an verlinkten Seiten
Spezialseiten
Permanenter Link
Seiteninformationen
Wikidata-Datenobjekt
RSS feed
Kategorie: [Wikifrieden](#)

Nicht angemeldet [Diskussionsseite](#) [Beiträge](#) [Benutzerkonto erstellen](#) [Anmelden](#)

Kategorie [Diskussion](#)


Lesen [Bearbeiten](#) [Versionsgeschichte](#)

Category:Synagogue in Suchowola


Aus Wikimedia Commons, dem freien Medienarchiv

Medien in der Kategorie „Synagogue in Suchowola“


Folgende 3 Dateien sind in dieser Kategorie, von 3 insgesamt.



Suchowola - boznica.jpg
960 × 659, 142 KB




Suchowola - synagoga.jpg
792 × 547, 150 KB



Synagoga w Suchowoli 1904 (126437927).jpg
6.857 × 8.968, 10,01 MB


Synagoge
(Suchowola) [ausblenden]

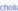

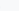



Medium hochladen 

Ist eine: Synagoge

Ort: Polen

Normdatei [ausblenden]

 [Q28858413](#)

[Reasonator](#)  [PetScan](#)  [Scholar](#)  [Statista](#)  [OpenStreetMap](#)  [Locator tool](#)  [Nach diesem Motiv suchen](#)

Special page

Search results

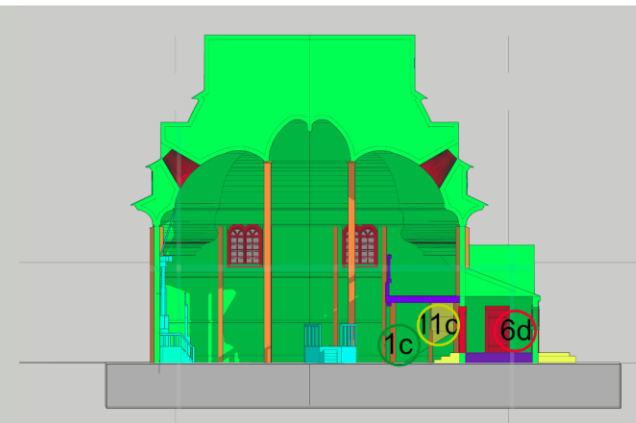
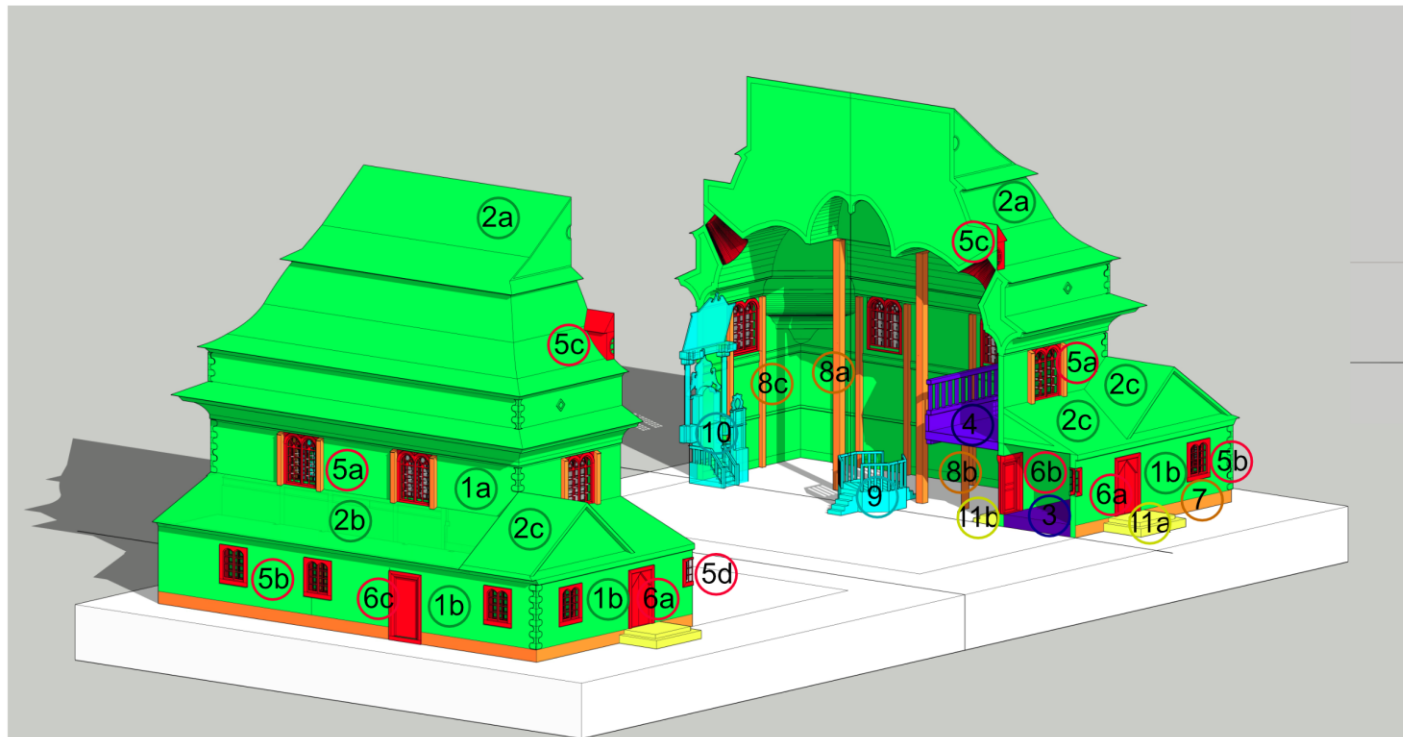
To search for Wikidata items by their title on a given site, use [Special:ItemByTitle](#).

Advanced search: [Sort by relevance](#) ×

Search in: [\(Main\)](#) × [Property](#) ×

Synagogue in Suchowola ([Q28858413](#))
4 statements, 2 sitelinks - 20:31, 3 March 2019

Lexicographical data



- ENCLOSING ELEMENTS
- SURFACE ELEMENTS
- SUPPORTING AND RESISTING ELEMENTS
- OPENINGS
- RELIGIOUS BUILDING FIXTURES
- CIRCULATION ELEMENTS

- ①a - walls a
- ①b - walls b
- ①c - walls c
- ②a - roof a
- ②b - roof b
- ②c - roof c
- ③ - floor
- ④ - choir loft
- ⑤a - window a
- ⑤b - window b
- ⑤c - window c
- ⑤d - window d
- ⑥a - doorway a
- ⑥b - doorway b
- ⑥c - doorway c
- ⑥d - doorway d
- ⑦ - plinth
- ⑧a - column a
- ⑧b - column b
- ⑧c - column c
- ⑨ - bima
- ⑩ - Aron- Hakodesh
- ⑪a - stairs a
- ⑪b - stairs b
- ⑪c - stairs c

Getty AAT

1. supporting and resisting elements > columns

2. Hierarchy of circulation elements

..... circulation elements (G)

Hierarchy of <stairs and stair components>

..... <stairs and stair components>

Hierarchy of building divisions

..... building divisions (G)

3. Hierarchy of rooms and spaces

..... rooms and spaces (G)

Hierarchy of <rooms and spaces by form>

..... <rooms and spaces by form> (G)

Hierarchy of galleries (upper level spaces)

..... galleries (upper level spaces) (G)

Hierarchy of choir lofts

..... choir lofts (G)

Źródła :

- Bramy Nieba: Bóżnice drewniane na ziemiach dawnej Rzeczypospolitej, autorstwa Mari i Kazimierza Piechotków (2015)
- Zakład Architektury Polskiej
- [https://de.wikipedia.org/wiki/Synagoge_\(Suchowola\)](https://de.wikipedia.org/wiki/Synagoge_(Suchowola))
- https://www.jewishbialystok.pl/Suchowola_Wielka_Synagoga,5353,353
- <http://www.billfarran.com/>
- https://photos.yadvashem.org/photo-details.html?language=en&item_id=45545&ind=0
- https://zbioryspoleczne.pl/dokumenty/PL_2096_01_04_05_01