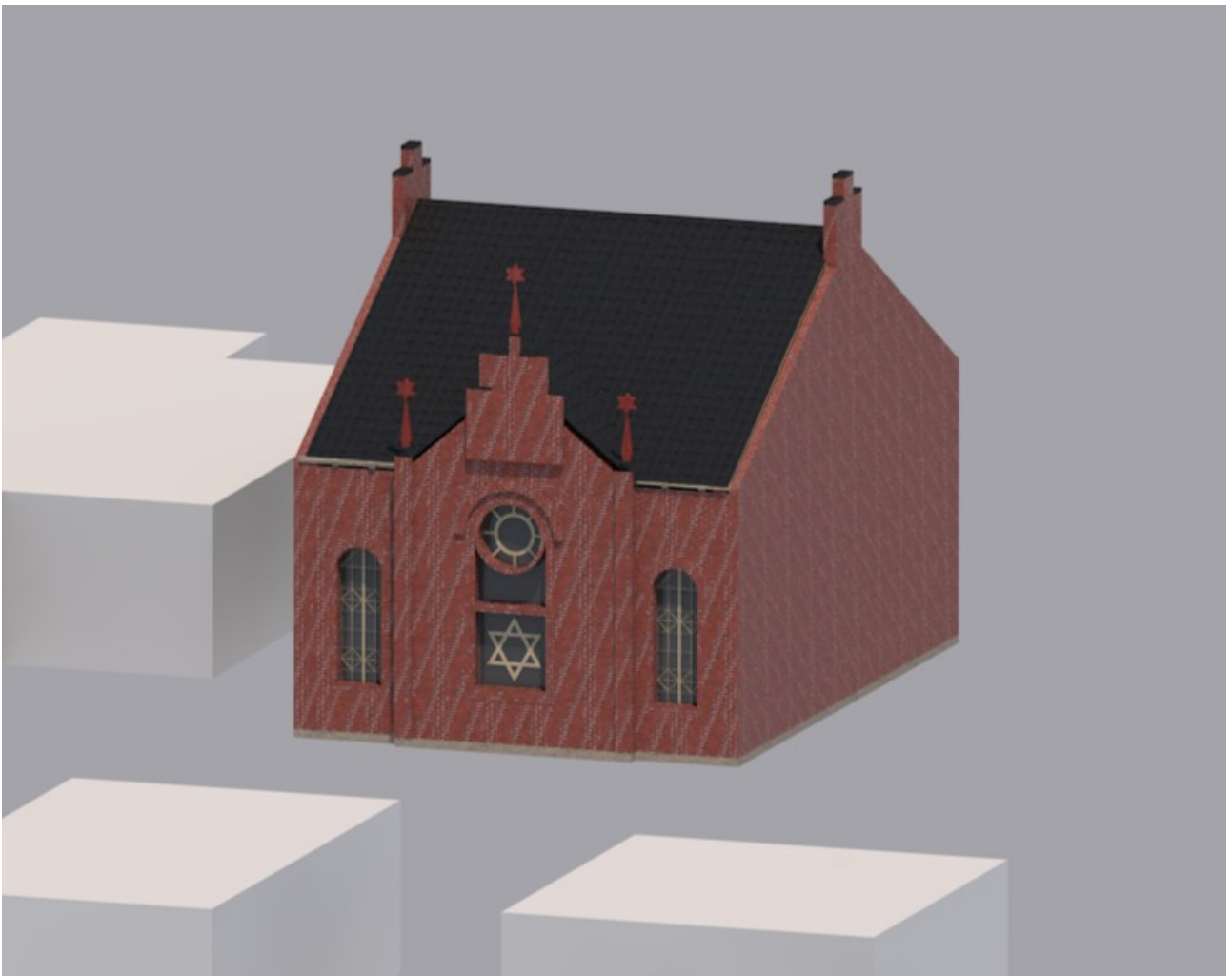


Dabrownno_Gilgenburg_Gebhardt_Adams_CAD2_S23



Beschreibung

Die von uns modellierete Synagoge wurde vom 18. bis zum 19. Jh von der kleinen jüdischen Gemeinschaft Dabrown, Gilgenburg gebaut. Das Gebäude besteht aus rotem Backstein und steht an der Hauptstraße der polnischen Vorstadt. Im November 1938 brannte der Innenraum vollständig aus, weshalb uns darüber wenig Informationen zur Verfügung standen. Auch das Friedhofsgelände, das die Synagoge umgeben haben soll, wurde bereits im ersten Weltkrieg vollständig verwüstet. Ab 1945 hat die Synagoge langezeit als Lagerraum gedient, bevor sie 1991 unter Denkmalschutz gestellt wurde. Seit 2010 beschäftigt man sich aktiv mit der Instandhaltung der Synagoge.

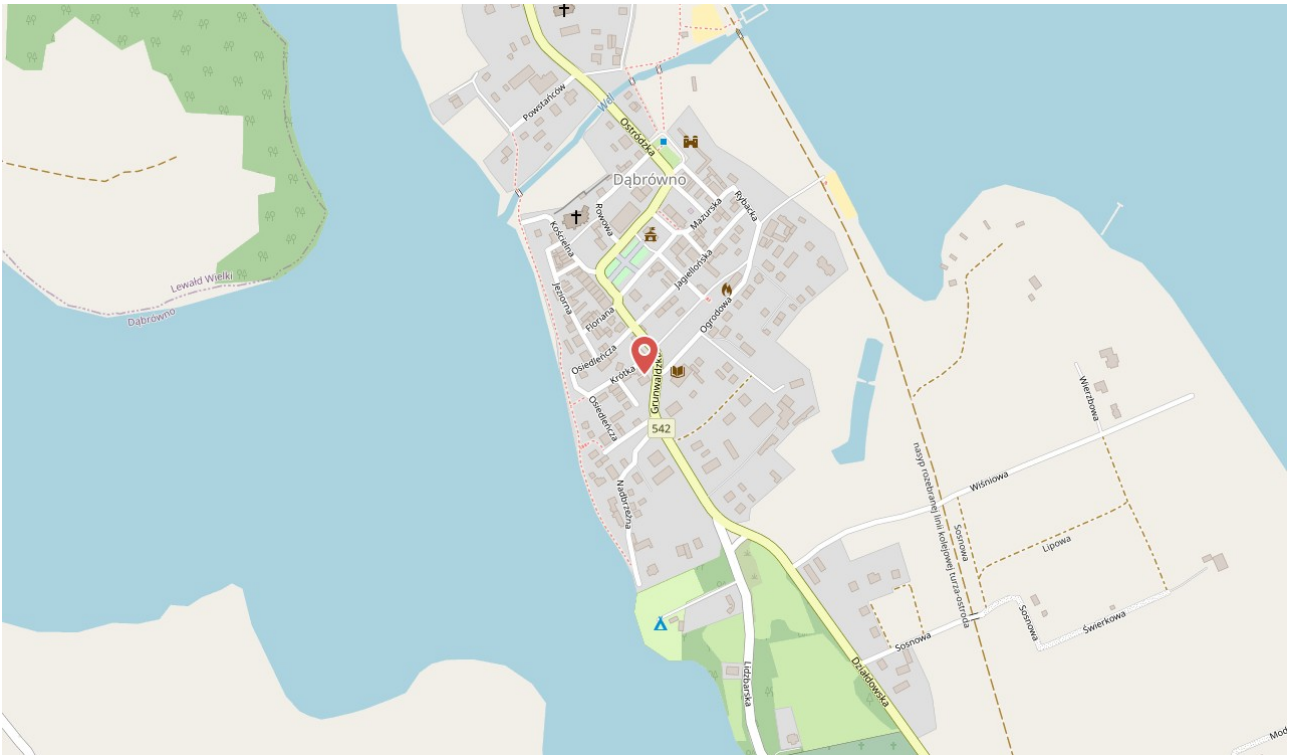
Anhand aktueller Fotos der stark beschädigten Synagoge, haben wir versucht uns dem historischen Abbild zu nähern.

Verwendete Software

ArchiCAD 26 EDU

Geokoordinaten

Latitude 53.430453 Longitude 20.035964



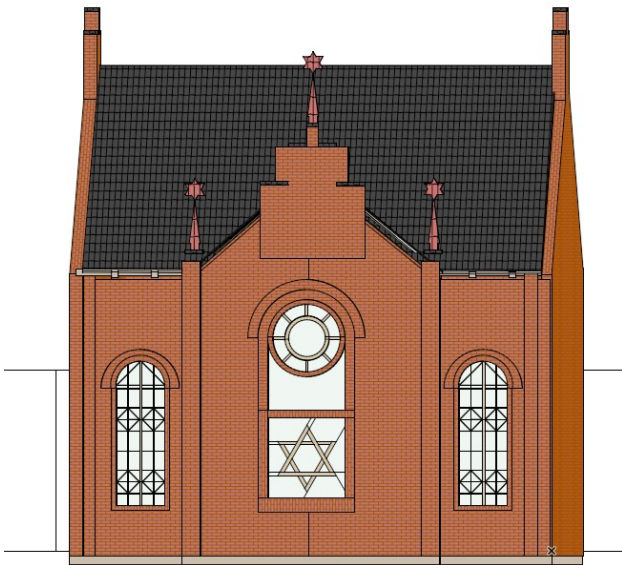


Abb. 10 Dabrowno_Alpha_S24 [hsmz-virtuallab - BIMcloud, Nutzer_ Anika Gebhardt] - Archicad 26
EDU 18.06.2024 23_10_23.png

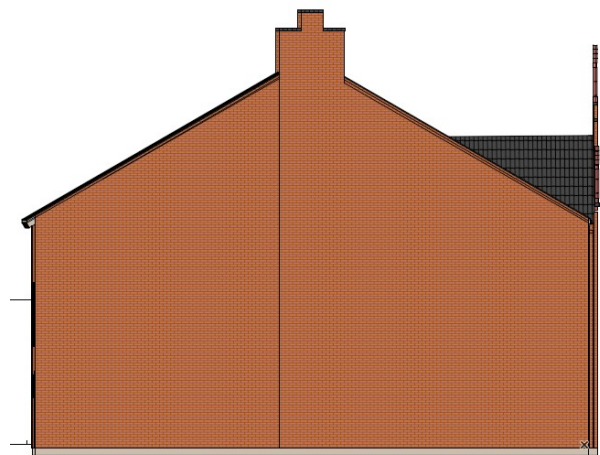


Abb. 11 Dabrowno_Alpha_S24 [hsmz-virtuallab - BIMcloud, Nutzer_ Anika Gebhardt] - Archicad 26
EDU 18.06.2024 23_10_35.png

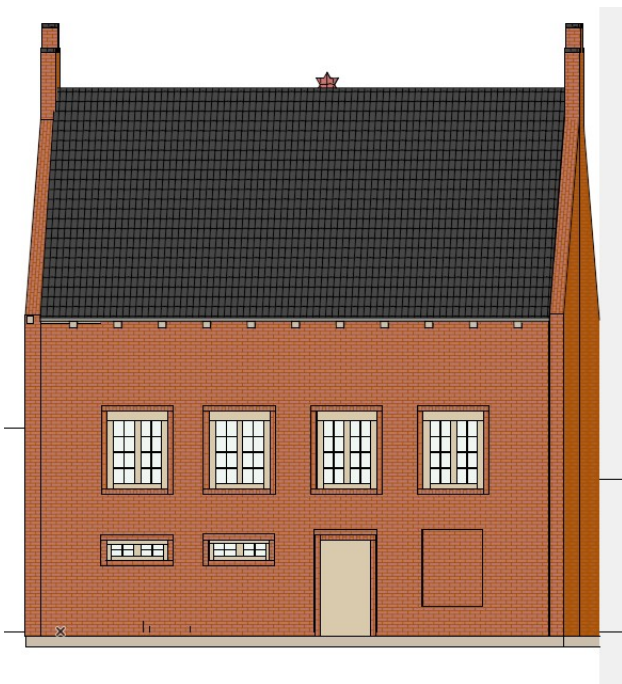


Abb. 12 Dabrowno_Alpha_S24 [hsmz-virtuallab - BIMcloud, Nutzer_ Anika Gebhardt] - Archicad 26
EDU 18.06.2024 23_10_41.png

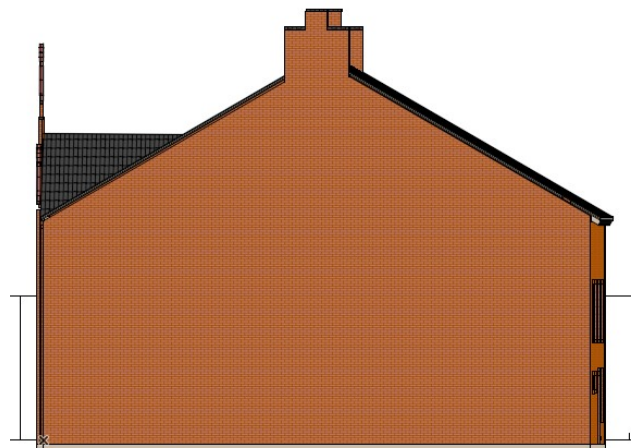


Abb. 13 Dabrowno_Alpha_S24 [hsmz-virtuallab - BIMcloud, Nutzer_ Anika Gebhardt] - Archicad 26
EDU 18.06.2024 23_10_45.png

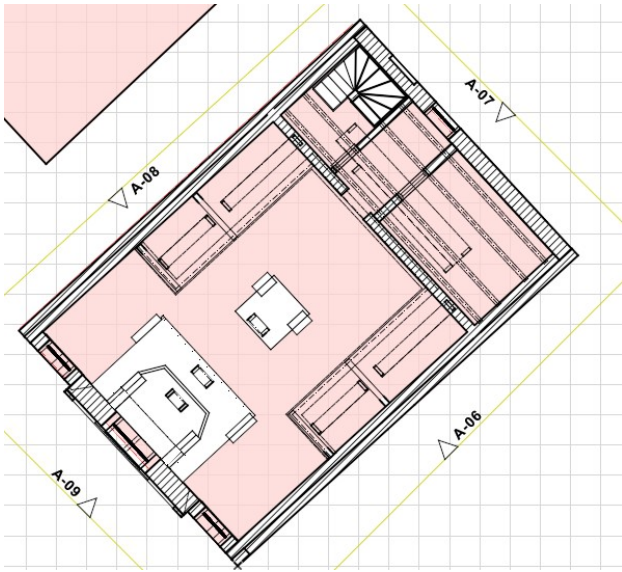


Abb. 14 Dabrowno_Alpha_S24 [hsmz-virtuallab - BIMcloud, Nutzer_ Anika Gebhardt] - Archicad 26
EDU 18.06.2024 23_23_18.png

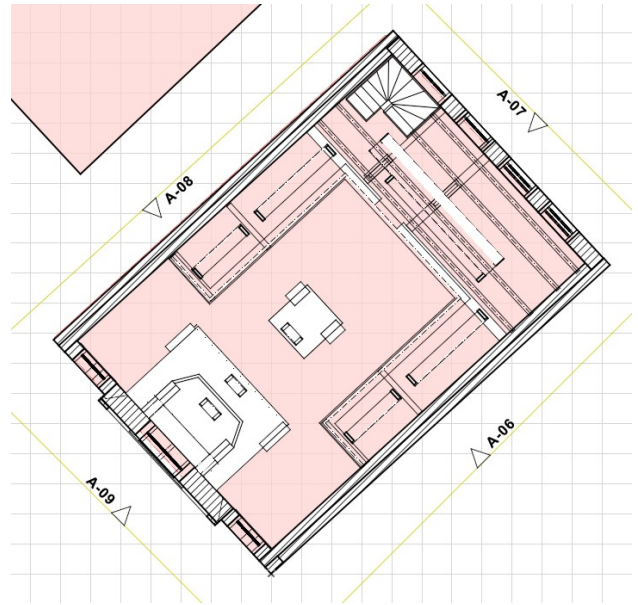


Abb. 15 Dabrowno_Alpha_S24 [hsmz-virtuallab - BIMcloud, Nutzer_ Anika Gebhardt] - Archicad 26
EDU 19.06.2024 11_07_09.png

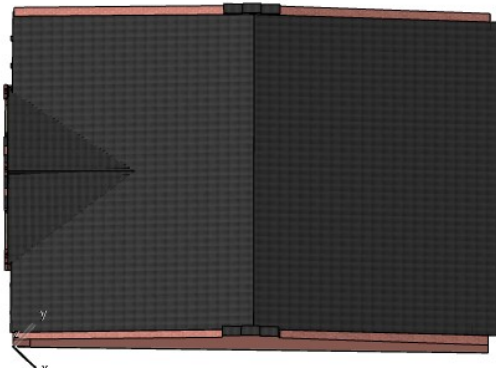


Abb. 18 Dabrowno_Alpha_S24 [hsmz-virtuallab - BIMcloud, Nutzer_ Anika Gebhardt] - Archicad 26
EDU 19.06.2024 11_38_32.png

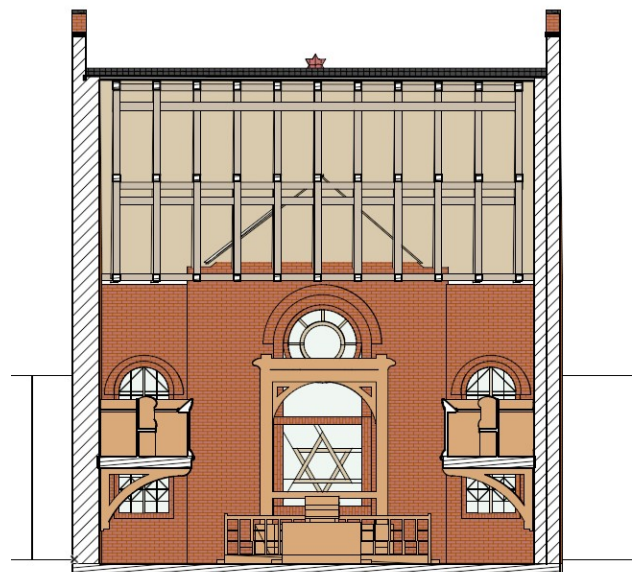


Abb. 17 Dabrowno_Alpha_S24 [hsmz-virtuallab - BIMcloud, Nutzer_ Anika Gebhardt] - Archicad 26
EDU 19.06.2024 11_25_14.png

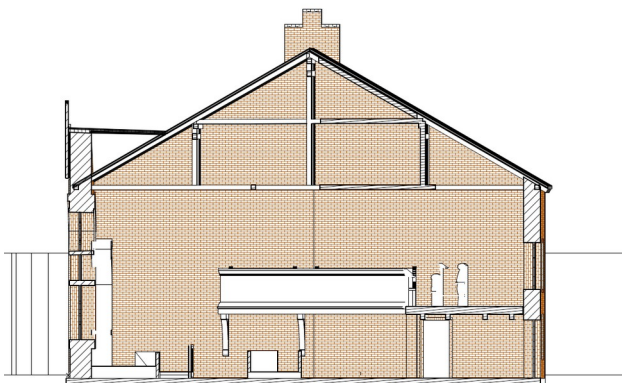


Abb. 16 Dabrowno_Alpha_S24 [hsmz-virtuallab - BIMcloud, Nutzer_ Anika Gebhardt] - Archicad 26

EDU 19.06.2024 11_18_48.png

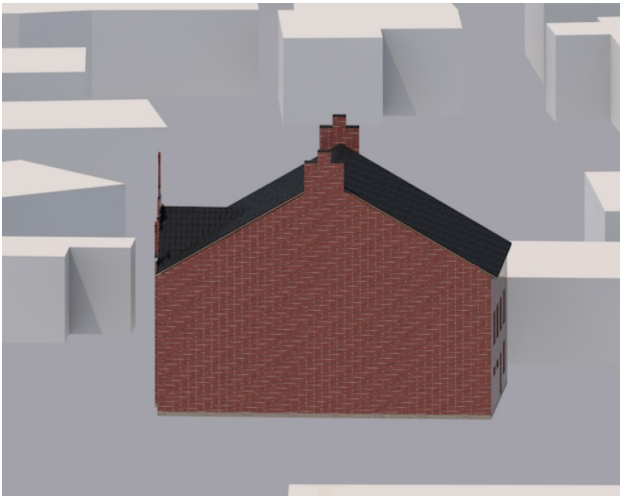


Abb. 23 Dabrowno_Alpha_S24 [hsmz-virtuallab - BIMcloud, Nutzer_ Anika Gebhardt] - Archicad 26
EDU 19.06.2024 11_53_17.png

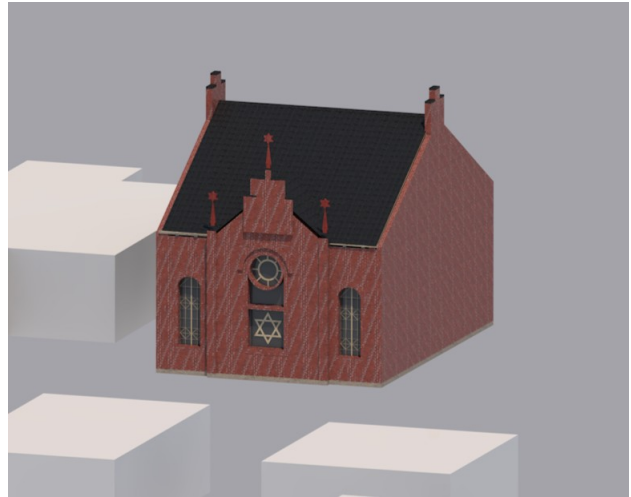


Abb. 22 Dabrowno_Alpha_S24 [hsmz-virtuallab - BIMcloud, Nutzer_ Anika Gebhardt] - Archicad 26
EDU 19.06.2024 11_44_40.png

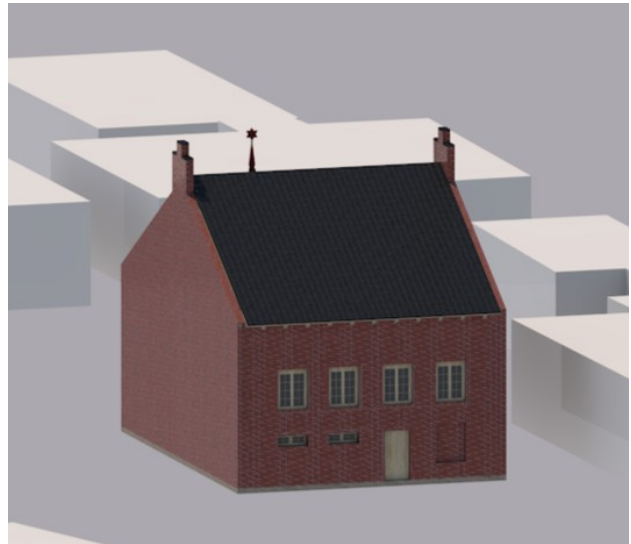


Abb. 21 Dabrowno_Alpha_S24 [hsmz-virtuallab - BIMcloud, Nutzer_ Anika Gebhardt] - Archicad 26
EDU 19.06.2024 11_49_20.png

Ausgewählte Quellen



Abb. 1 Polen, Dąbrówno, Grunwaldzka 6, Synagoge Grundriss Erdgeschoss

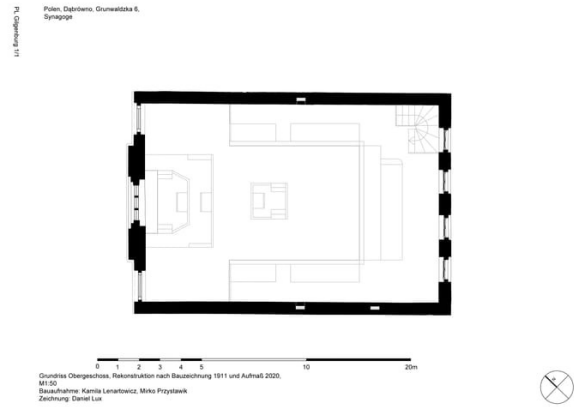


Abb. 2 Grundriss Obergeschoss

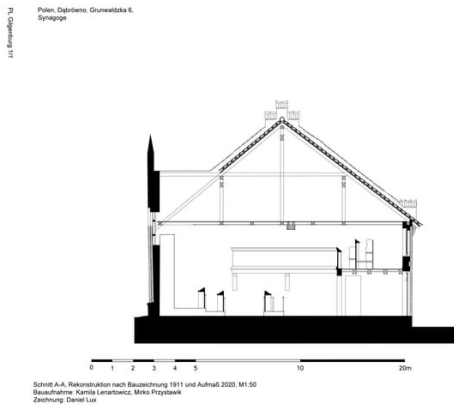


Abb. 3 Schnitt A-A

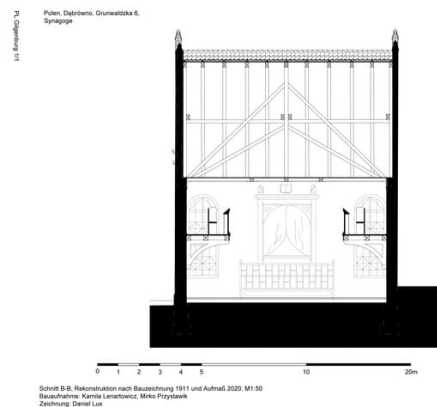


Abb. 4 Schnitt B-B

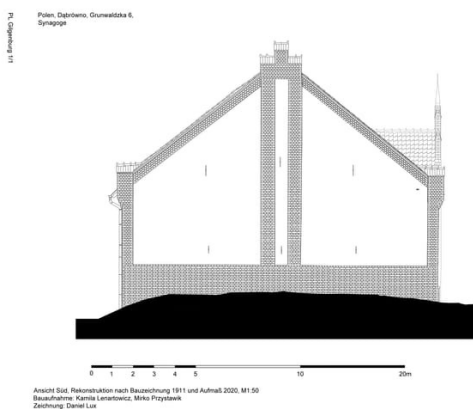


Abb. 5 Ansicht Süd

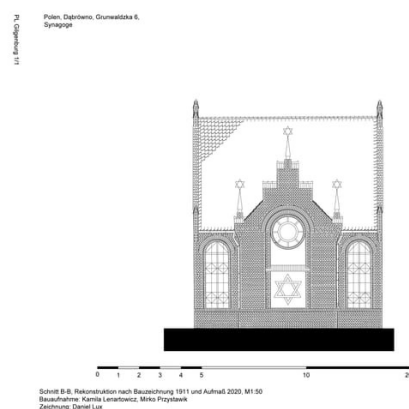


Abb. 6 Ansicht Ost



Abb. 7 Foto ehem. Synagoge in Dabrówno



Abb. 8 Foto ehem. Synagoge in Dabrówno



Abb. 9 Foto ehem. Synagoge in Dabrówno

Synagoge - Aufbau und Struktur



Variante: Aufbau und Struktur

Arbeitsstand

Rekonstruktion

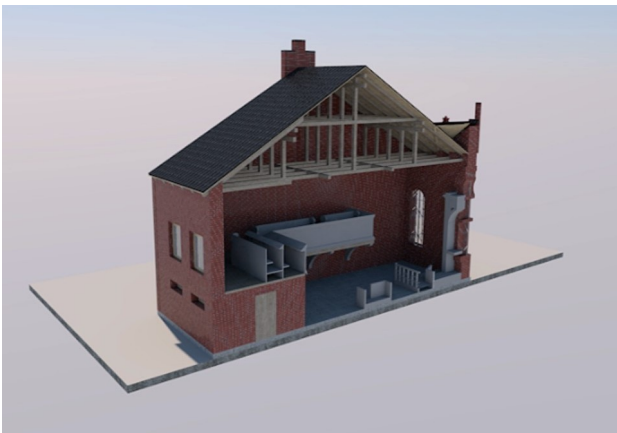
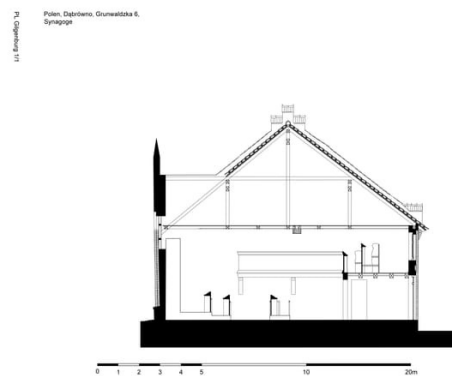


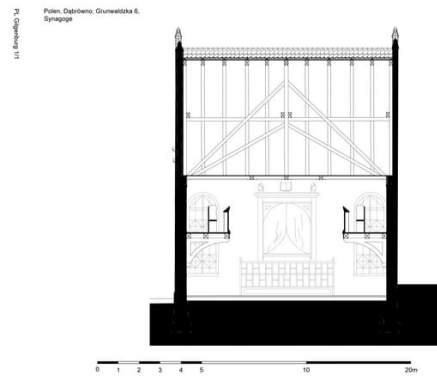
Abb. 27 IMG_8798.JPG

Quellen



Schnitt A-A, Rekonstruktion nach Bauplanung 1911 und Aufmaß 2020, M1:50
Bauplaner: Karol Lerschewicz, Mikea Projctank
Zeichnung: Daniel Lux

Abb. 3 Schnitt A-A



Schnitt B-B, Rekonstruktion nach Bauplanung 1911 und Aufmaß 2020, M1:50
Bauplaner: Karol Lerschewicz, Mikea Projctank
Zeichnung: Daniel Lux

Abb. 4 Schnitt B-B

Synagoge - Aufbau und Struktur - Grundriss EG



Variante: 1911 nach Gebhardt/Adams

Arbeitsstand

Erschossen wird die Synagoge von der Westfassade aus. Die Vorhalle im Erdgeschoss ist durch zwei dünne Trennwände in zwei Räume und einen Gang unterteilt. Der Gebetsraum mit den Dimensionen von ca. 9,5 x 10,5m erstreckte sich über die gesamte Breite des Gebäudes. Er ragt über 2 Stockwerke hinaus und schließt mit einem offenen Dachstuhl ab.

Rekonstruktion

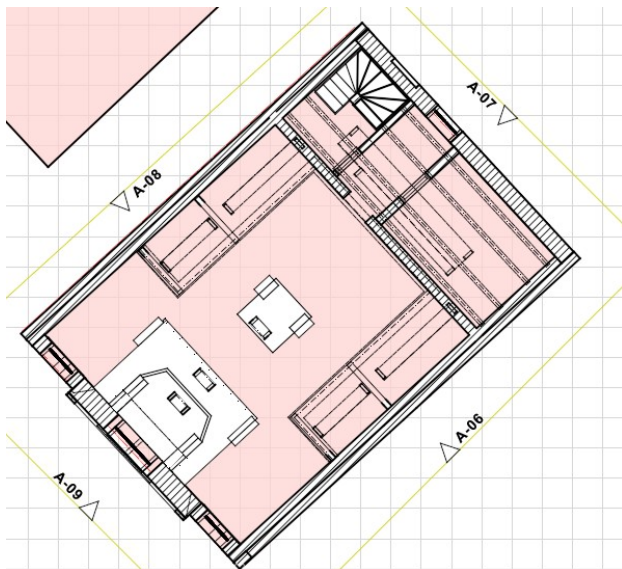


Abb. 14 Dabrownno_Alpha_S24 [hsmz-virtuallab - BIMcloud, Nutzer_ Anika Gebhardt] - Archicad 26 EDU 18.06.2024 23_23_18.png

Quellen

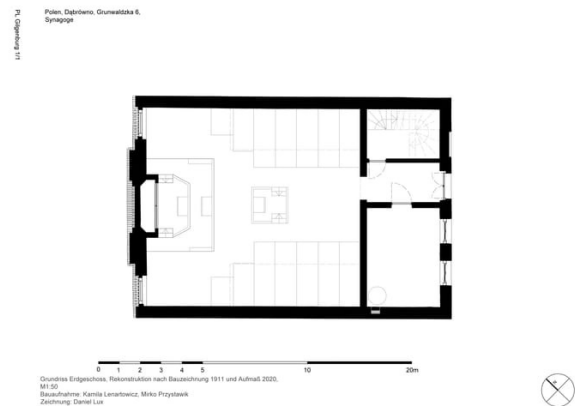


Abb. 1 Polen, Dąbrówno, Grunwaldzka 6, Synagoge Grundriss Erdgeschoss

Synagoge - Aufbau und Struktur - Grundriss 1. OG

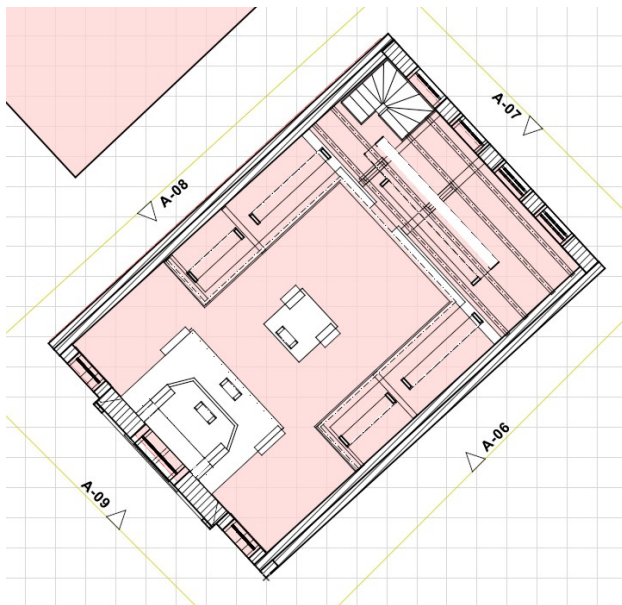


Variante: 1911 nach Gebhardt/Adams

Arbeitsstand

Das 1. Obergeschoss der Synagoge befand sich fast ausschließlich über der Vorhalle. Das Teilgeschoss erweitert sich über zwei schmale Rechtecke, die sich entlang der Nord- und Südfassade in den Raum ziehen. Vier rechteckige Fensteröffnungen an der Westfassade belichten das Geschoss. Erschließen lässt sich das 1. OG über die Treppe die sich im rechten Vorraum befindet.

Rekonstruktion



Quellen

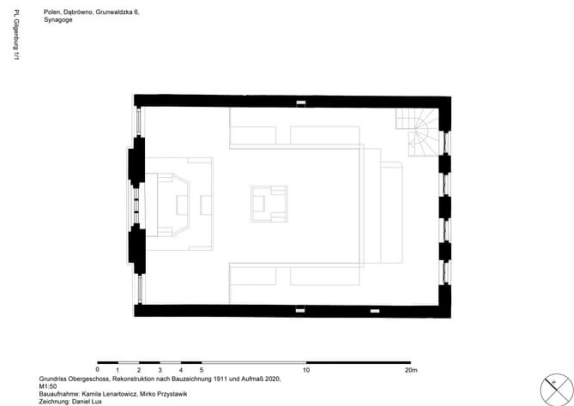


Abb. 2 Grundriss Obergeschoss

Abb. 15 Dabrowno_Alpha_S24 [hsmz-virtuallab - BIMcloud, Nutzer_ Anika Gebhardt] - Archicad 26 EDU 19.06.2024 11_07_09.png

Synagoge - Aufbau und Struktur - Schnitt



Variante: 1911 nach Gebhardt/Adams

Arbeitsstand

Die Höheneinteilung der Rekonstruktion wurde an den Längsschnitt angepasst. Als Ursprung (Nullpunkt) wurde die rechte Ecke der Ostfassade auf Höhe des äußeren Bodenniveaus gewählt.

Rekonstruktion

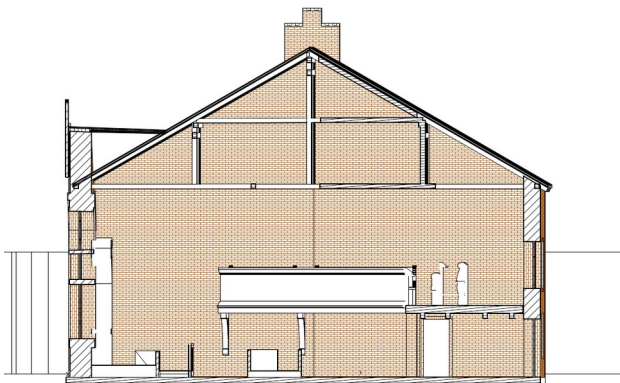
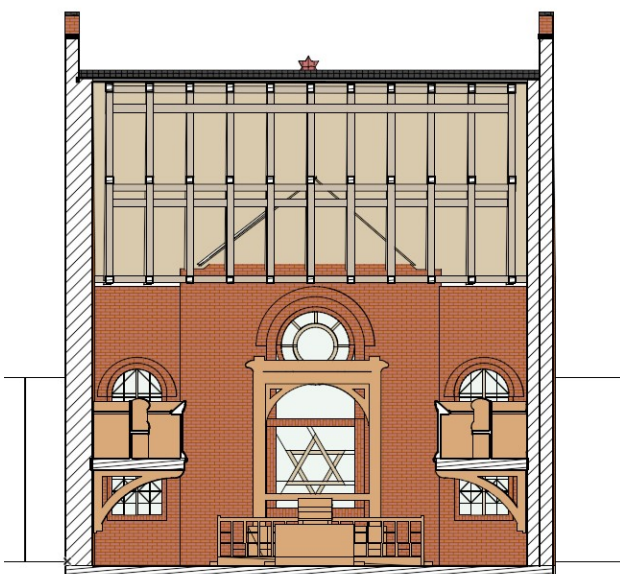


Abb. 16 Dabrowno_Alpha_S24 [hsmz-virtuallab - BIMcloud, Nutzer_ Anika Gebhardt] - Archicad 26 EDU 19.06.2024 11_18_48.png



Quellen

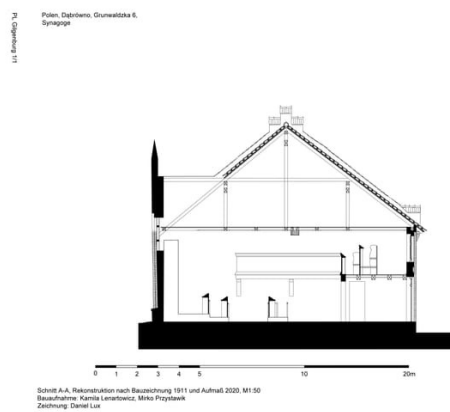


Abb. 3 Schnitt A-A

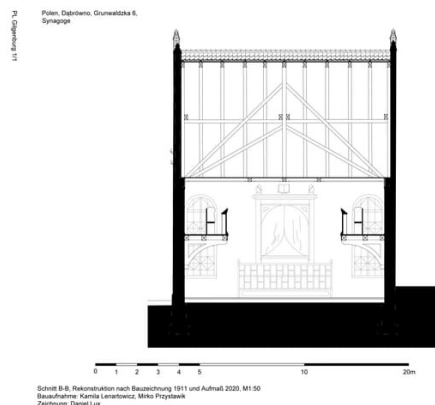


Abb. 4 Schnitt B-B

Abb. 17 Dabrownno_Alpha_S24 [hsmz-virtuallab - BIMcloud, Nutzer_ Anika Gebhardt] - Archicad 26
EDU 19.06.2024 11_25_14.png

Synagoge - Äußere Elemente - Nordfassade

Variante: 1911 nach Gebhardt/Adams

Arbeitsstand

Die Nordfassade ist genau wie die Südfassade sehr schlicht gestaltet. Es lässt sich die Grundform der Synagoge ablesen. Die Dachspitze ist durch einen treppenartigen Zulauf verziert.

Rekonstruktion

Quellen

Keine Quellen angegeben

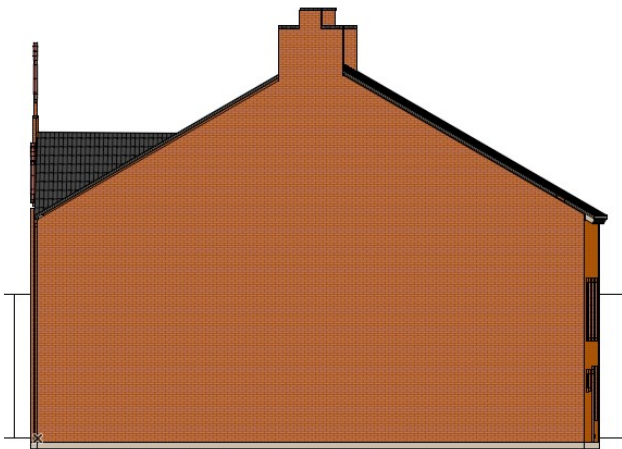


Abb. 13 Dabrowno_Alpha_S24 [hsmz-virtuallab - BIMcloud, Nutzer_Anika Gebhardt] - Archicad 26 EDU 18.06.2024 23_10_45.png

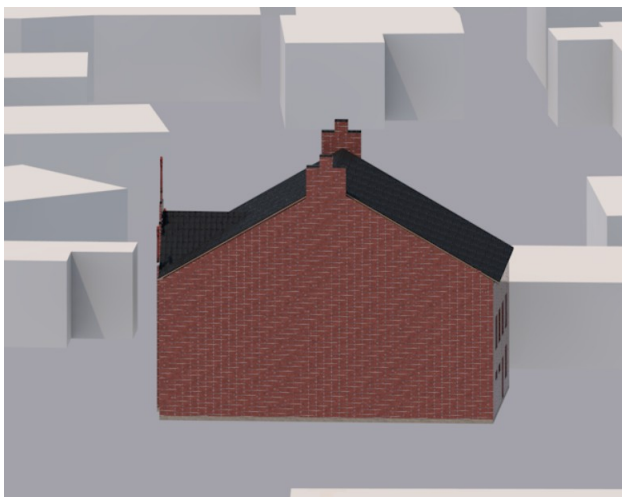
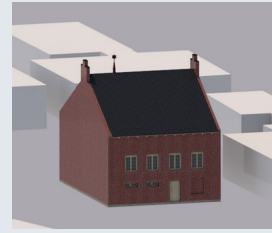


Abb. 23 Dabrowno_Alpha_S24 [hsmz-virtuallab - BIMcloud, Nutzer_Anika Gebhardt] - Archicad 26 EDU 19.06.2024 11_53_17.png

Synagoge - Äußere Elemente - Westfassade



Variante: 1911 nach Gebhardt/Adams

Arbeitsstand

Über die Westfassade erschließt man das Gebäude. Wenn man von der Straße aus auf die Synagoge zu kommt, liegt sie auf der Rückseite und man muss um das Gebäude herum gehen, um jene zu erschließen. Der Eingang wirkt neben den vier markanten Fenster, die sich im OG befinden, schlicht und unscheinbar. Leider gab es keine Quellen, welche Aufschluss über das genaue Aussehen der Fenster oder Türen der Fassadenseite geben. Auf aktuellen Fotos teilen drei Pilaster, welche jeweils zwischen den Fenstern angeordnet sind, die Fassade optisch in einzelne Abschnitte. Der Grundriss auf dem wir die Synagoge hauptsächlich aufgebaut haben, gibt davon jedoch keinerlei Informationen, weshalb wir uns bei der Rekonstruktion gegen jene Darstellung entschieden haben.

Rekonstruktion

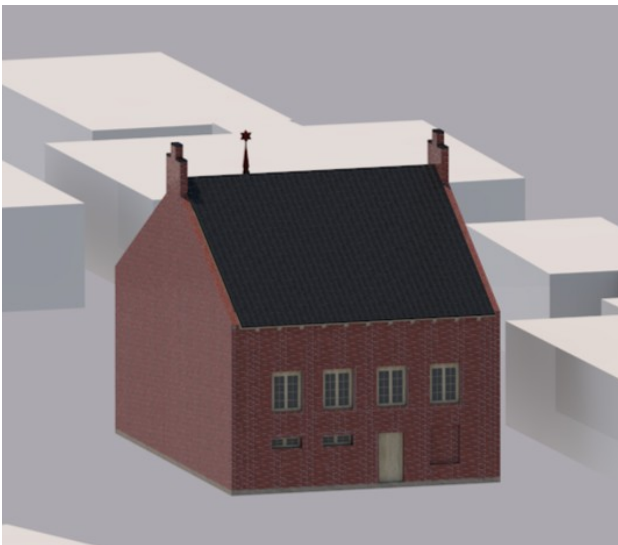


Abb. 21 Dabrownno_Alpha_S24 [hsmz-virtuallab - BIMcloud, Nutzer_ Anika Gebhardt] - Archicad 26
EDU 19.06.2024 11_49_20.png

Quellen



Abb. 9 Foto ehem. Synagoge in Dabrowno



Abb. 24 Dabrownno_Alpha_S24 [hsmz-virtuallab - BIMcloud, Nutzer_ Anika Gebhardt] - Archicad 26
EDU 20.06.2024 11_12_44.png

Synagoge - Äußere Elemente - Ostfassade



Variante: 1911 nach Gebhardt/Adams

Arbeitsstand

Die Hauptfassade der Synagoge ist die Ostfassade mit einem gemauertem Portalvorbau, das heute allerdings nicht mehr existiert. Die Hauptquelle für die Rekonstruktion der Westfassade sind die beiden Grundriss der Jahre in Kombination mit der Ansicht der Ostfassade. Aufgeteilt ist die symmetrische Fassade durch zwei gleich breite Backsteinpilaster in drei Teil unterteilt, wo von der mittlere Fassadenteil treppenartig spitz zu läuft. Während sich im linken und rechten Fassadenabschnitt zwei symmetrische Rundbogenfenster befinden, ist der mittlere Fassadenabschnitt mit einem aufwendig gestaltetem Rundbogenfenster bestückt, dass auf der Hälfte nocheinmal unterteilt wurde, wodurch es eine besondere Höhe erreichen kann. Heute ist keines der Fenster mehr erhalten und es befinden sich anstelle dessen Bretter in den Öffnungen.

Rekonstruktion



Abb. 22 Dabrownno_Alpha_S24 [hsmz-virtuallab - BIMcloud, Nutzer_ Anika Gebhardt] - Archicad 26 EDU 19.06.2024 11_44_40.png

Quellen

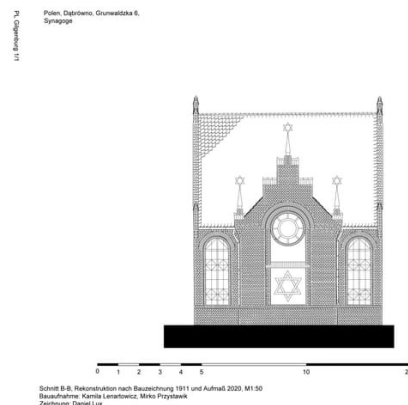


Abb. 6 Ansicht Ost

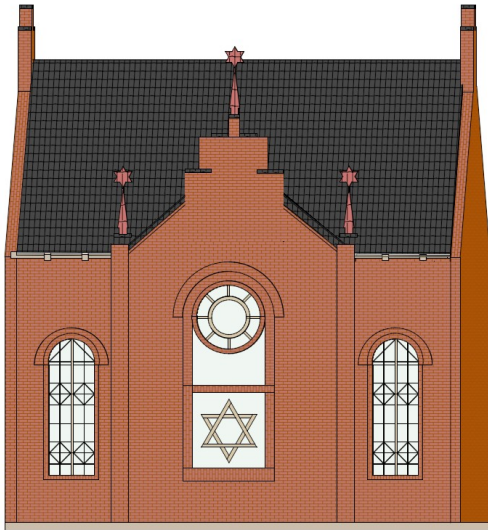


Abb. 28 Dabrownno_Alpha_S24 [hsmz-virtuallab - BIMcloud, Nutzer_ Anika Gebhardt] - Archicad 26 EDU 20.06.2024 11_29_11.png



Abb. 7 Foto ehem. Synagoge in Dabrówno

Synagoge - Äußere Elemente - Südfassade

Variante: 1911 nach Gebhardt/Adams

Arbeitsstand

Die Südfassade ist genau wie die Nordfassade sehr schlicht gestaltet. Es lässt sich die Grundform der Synagoge ablesen. Die Dachspitze ist durch einen treppenartigen Zulauf verziert.

Rekonstruktion

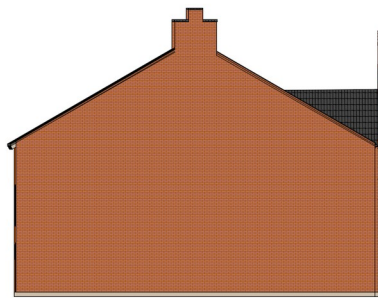


Abb. 29 Dabrownno_Alpha_S24 [hsmz-virtuallab - BIMcloud, Nutzer_Anika Gebhardt] - Archicad 26 EDU 20.06.2024 11_37_28.png

Quellen

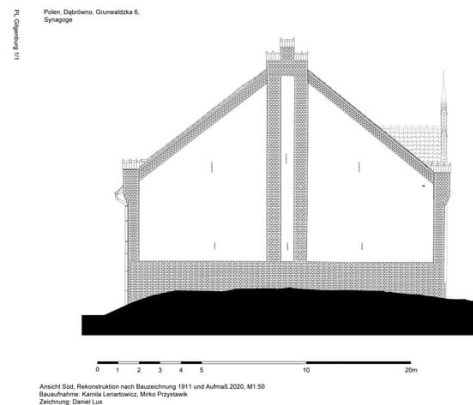


Abb. 5 Ansicht Süd



Abb. 8 Foto ehem. Synagoge in Dabrowno

Synagoge - Äußere Elemente - Dach

Variante: 1911 nach Gebhardt/Adams

Arbeitsstand

Rekonstruktion

Quellen

Keine Quellen angegeben

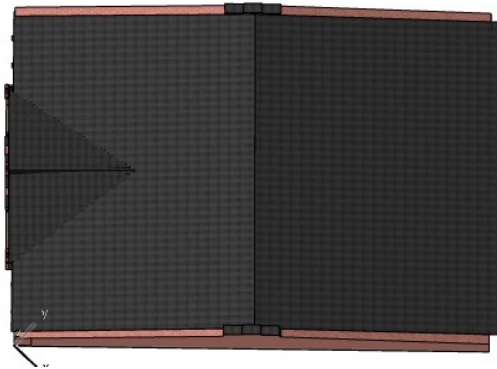


Abb. 18 Dabrowno_Alpha_S24 [hsmz-virtuallab - BIMcloud, Nutzer_ Anika Gebhardt] - Archicad 26 EDU 19.06.2024 11_38_32.png

Synagoge - Innere Elemente - Gebetsraum

Variante: 1911 nach Gebhardt/Adams

Arbeitsstand

Rekonstruktion

Quellen

Keine Quellen angegeben

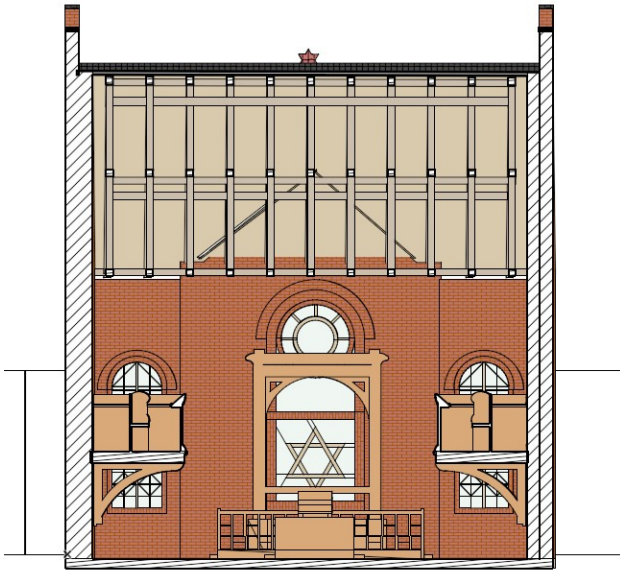


Abb. 17 Dabrowno_Alpha_S24 [hsmz-virtuallab - BIMcloud, Nutzer_ Anika Gebhardt] - Archicad 26
EDU 19.06.2024 11_25_14.png

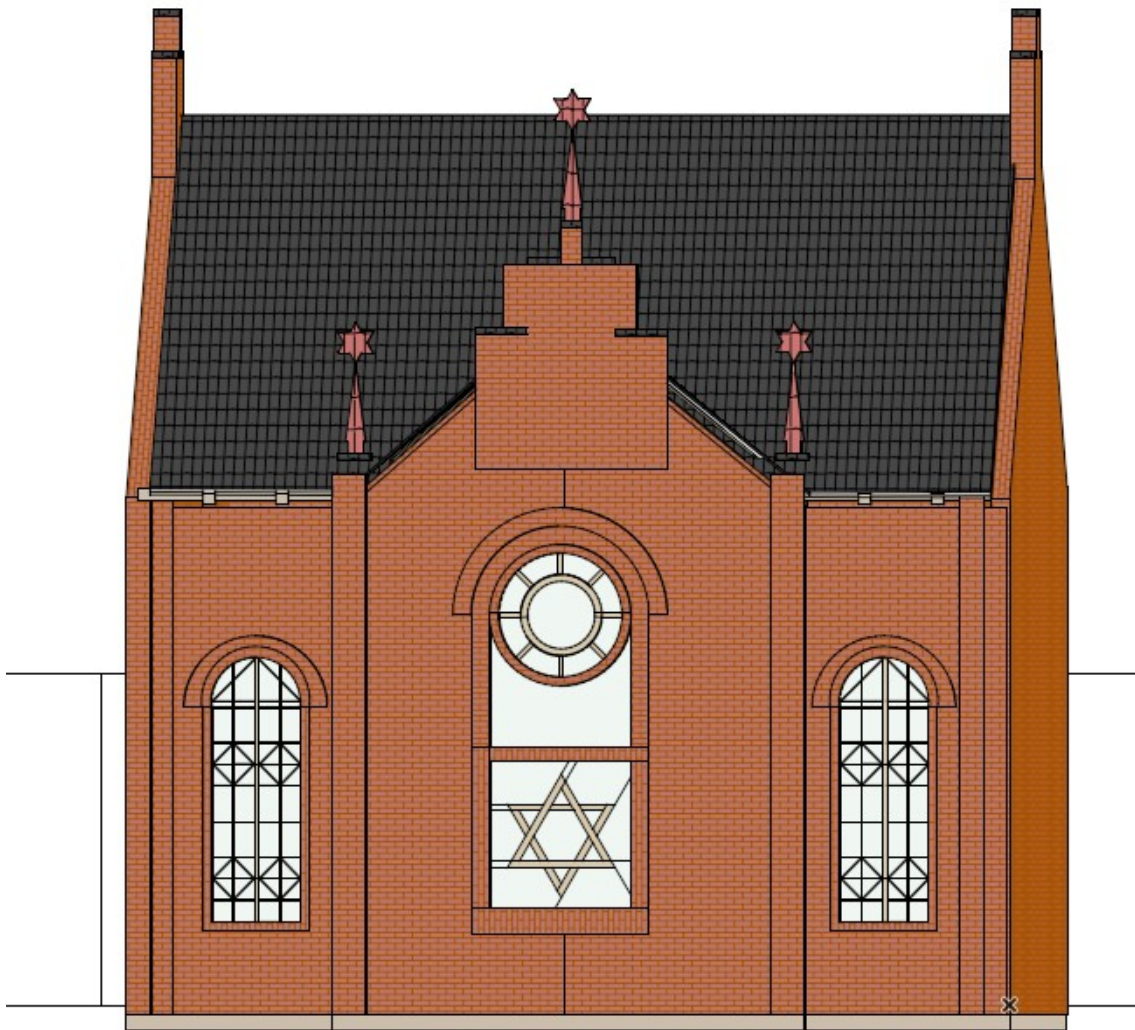


Abb. 10 Dabrowno_Alpha_S24 [hsmz-virtuallab - BIMcloud, Nutzer_ Anika Gebhardt] - Archicad 26 EDU
18.06.2024 23_10_23.png

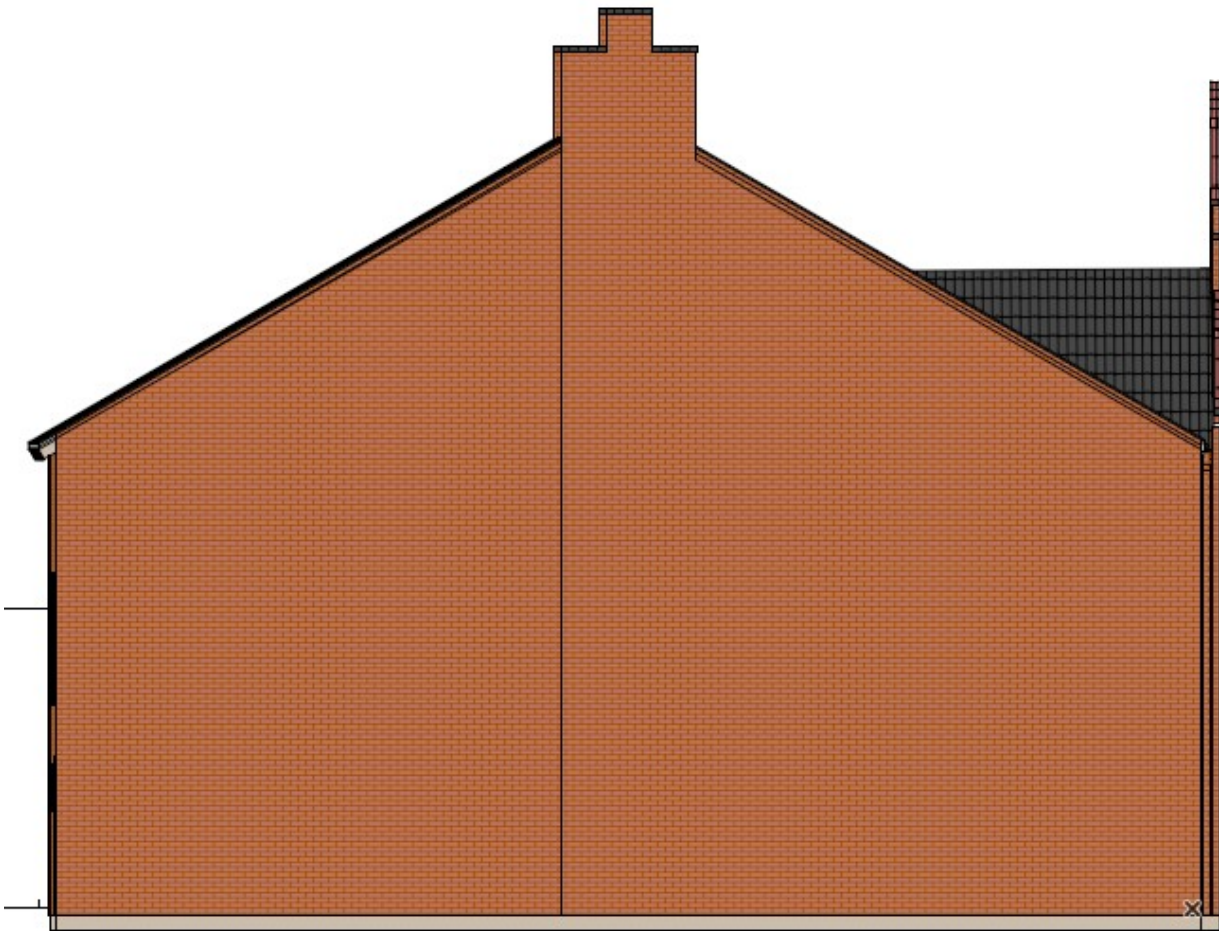


Abb. 11 Dabrowno_Alpha_S24 [hsmz-virtuallab - BIMcloud, Nutzer_ Anika Gebhardt] - Archicad 26 EDU
18.06.2024 23_10_35.png



Abb. 12 Dabrownno_Alpha_S24 [hsmz-virtuallab - BIMcloud, Nutzer_ Anika Gebhardt] - Archicad 26 EDU
18.06.2024 23_10_41.png

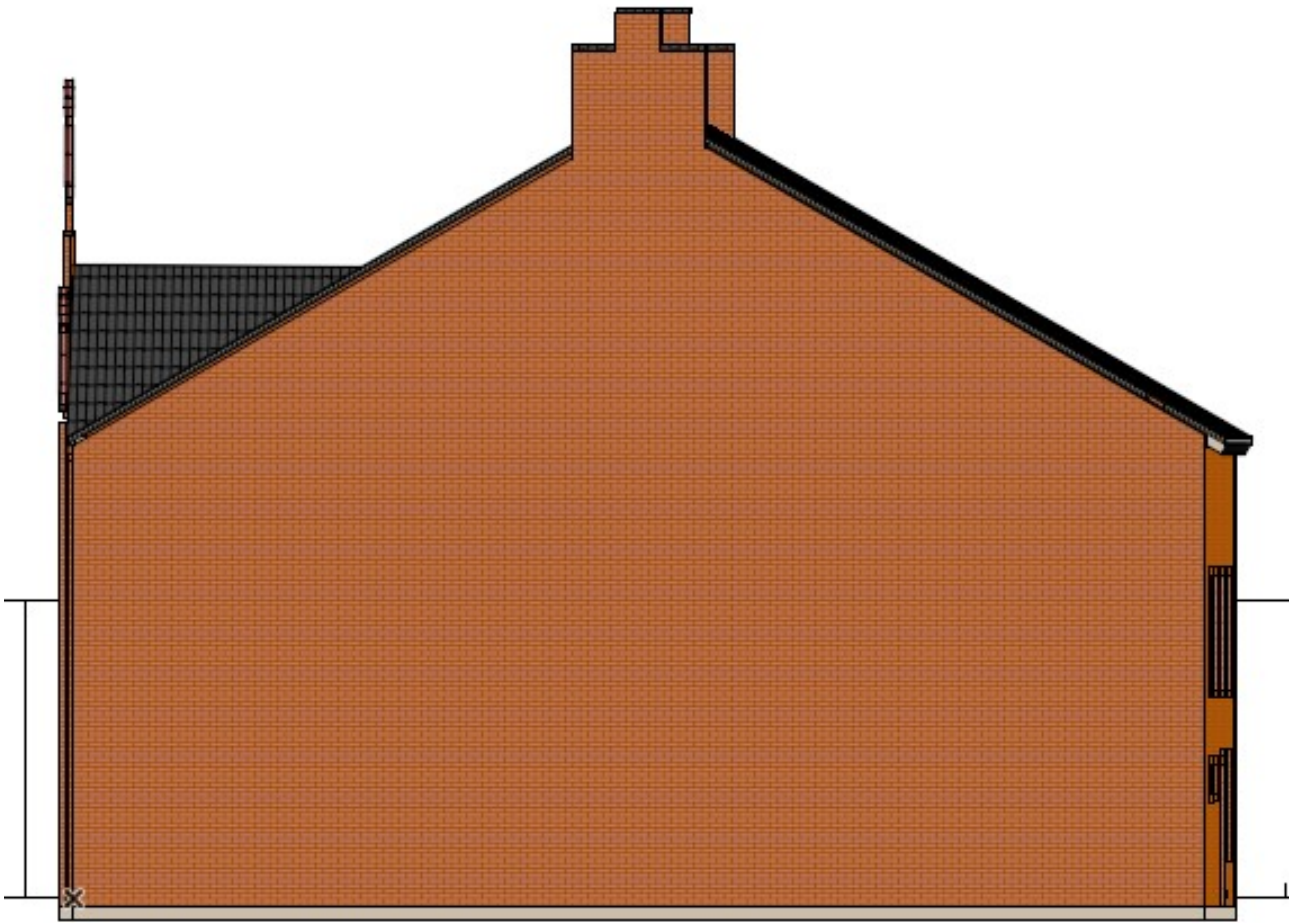


Abb. 13 Dabrowno_Alpha_S24 [hsmz-virtuallab - BIMcloud, Nutzer_ Anika Gebhardt] - Archicad 26 EDU
18.06.2024 23_10_45.png

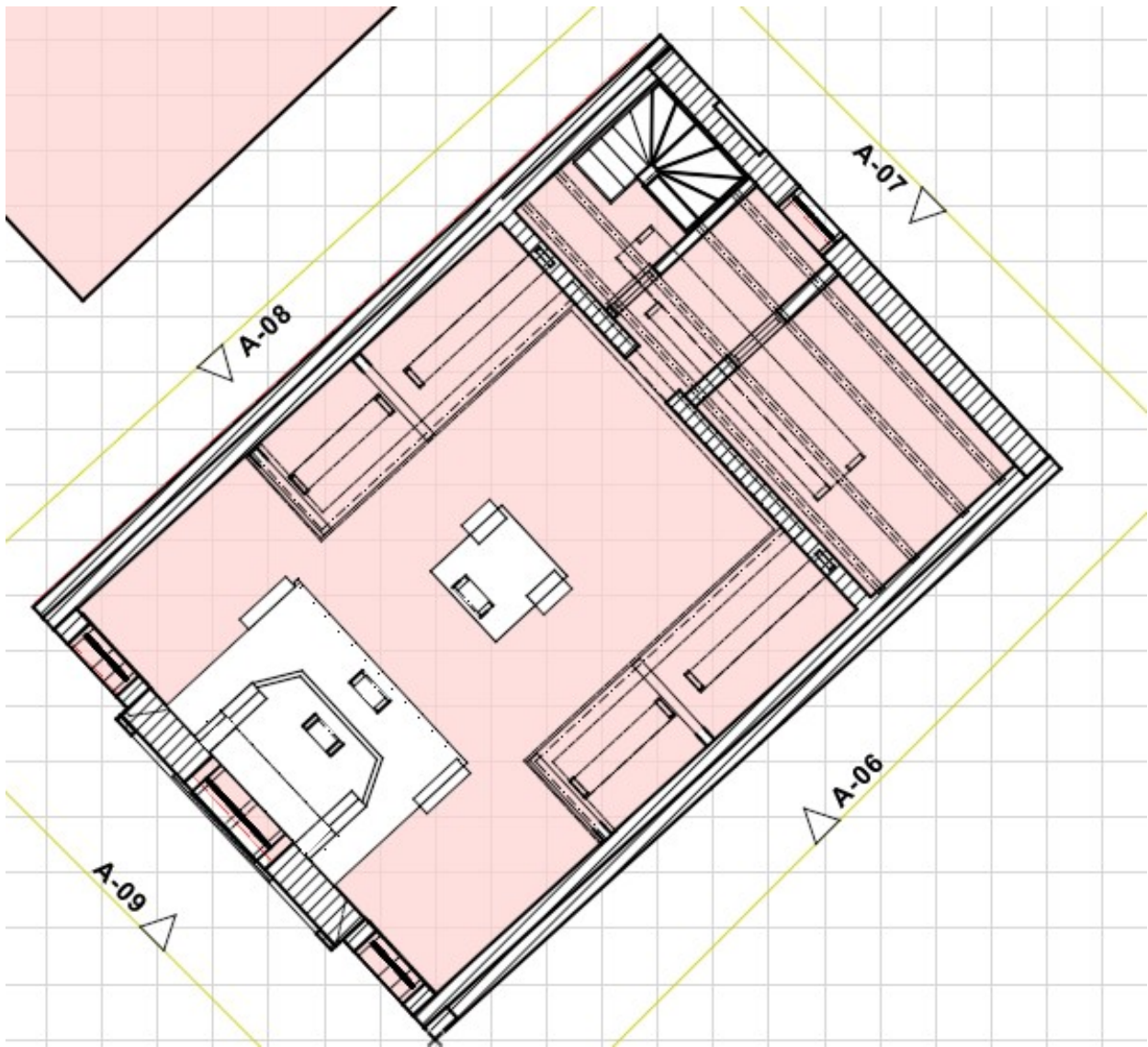


Abb. 14 Dabrownno_Alpha_S24 [hsmz-virtuallab - BIMcloud, Nutzer_ Anika Gebhardt] - Archicad 26 EDU
18.06.2024 23_23_18.png

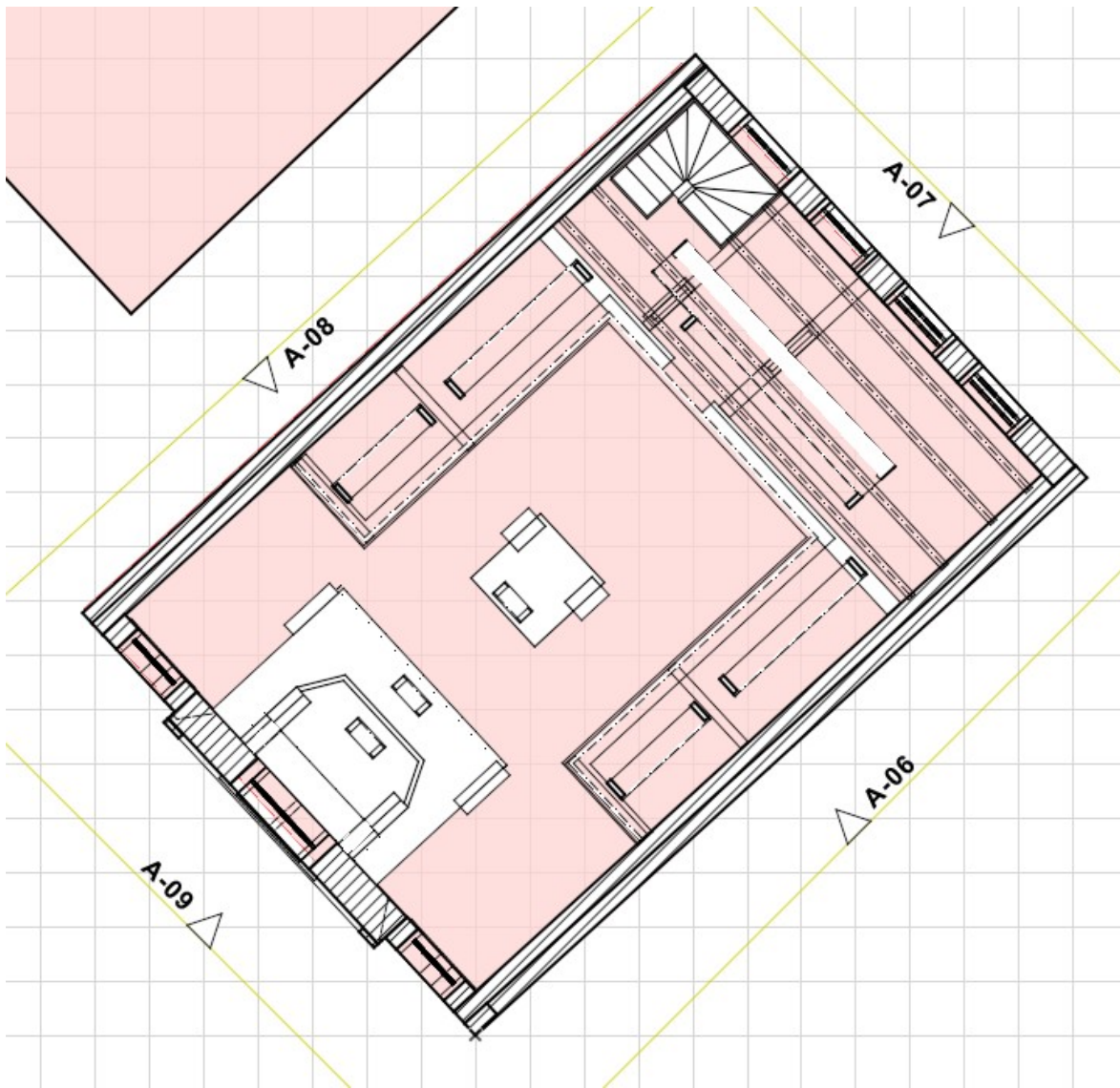


Abb. 15 Dabrowno_Alpha_S24 [hsmz-virtuallab - BIMcloud, Nutzer_ Anika Gebhardt] - Archicad 26 EDU
19.06.2024 11_07_09.png

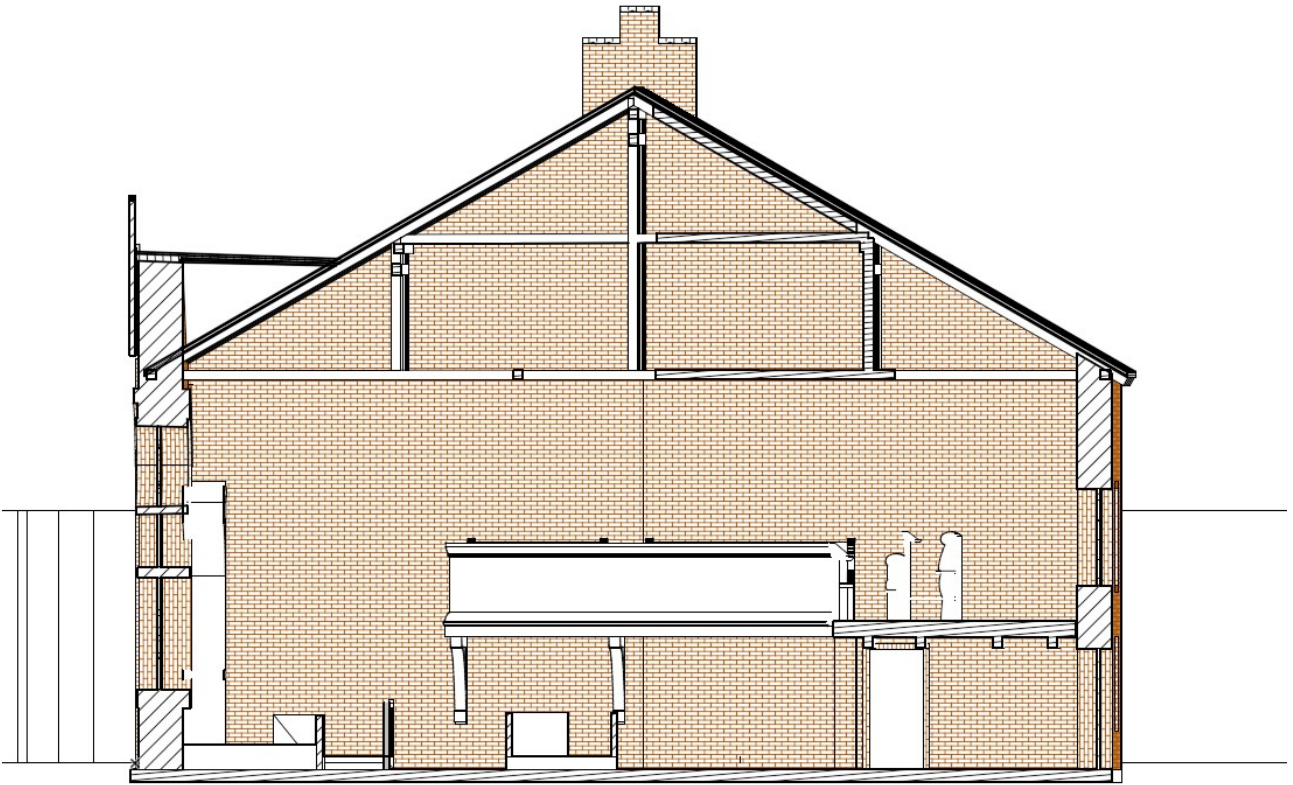


Abb. 16 Dabrownno_Alpha_S24 [hsmz-virtuallab - BIMcloud, Nutzer_Anika Gebhardt] - Archicad 26 EDU
19.06.2024 11_18_48.png

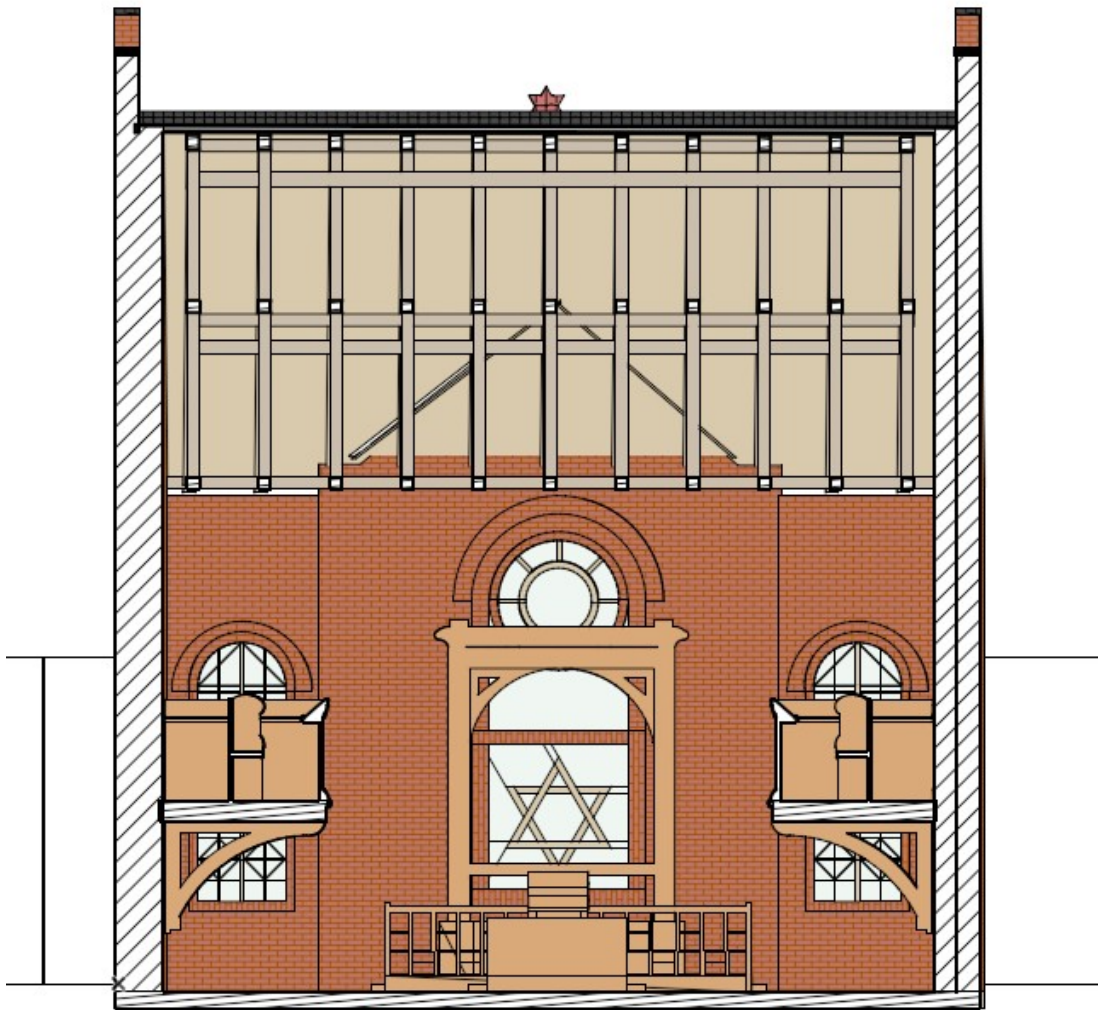


Abb. 17 Dabrowno_Alpha_S24 [hsmz-virtuallab - BIMcloud, Nutzer_ Anika Gebhardt] - Archicad 26 EDU
19.06.2024 11_25_14.png

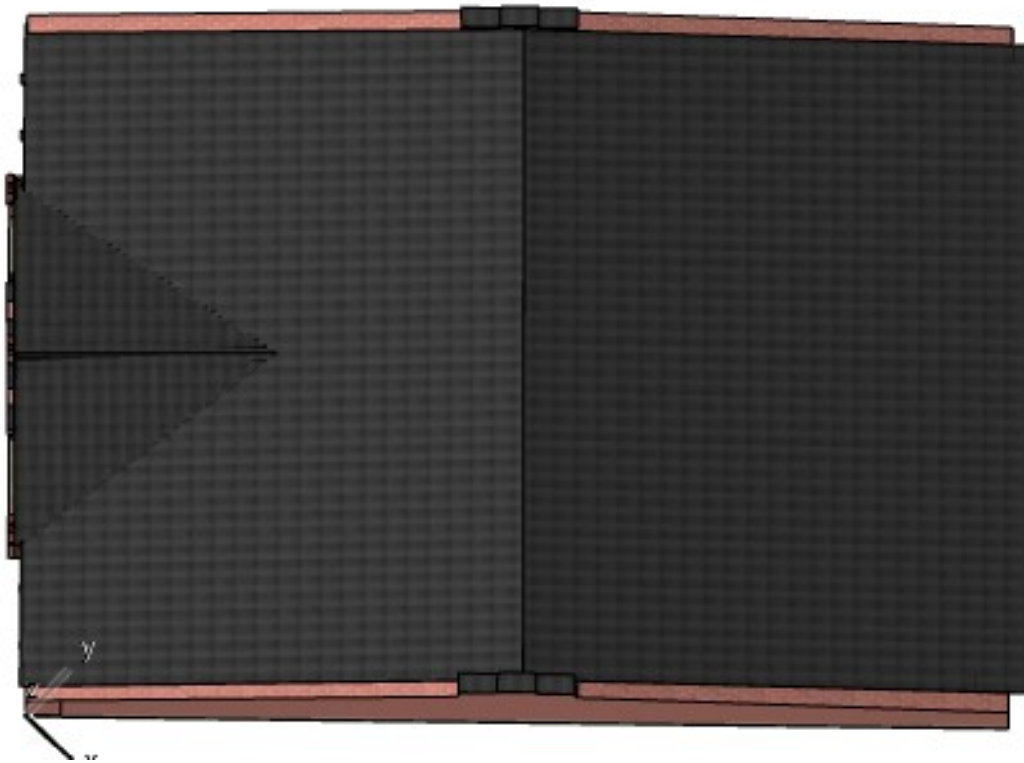


Abb. 18 Dabrowno_Alpha_S24 [hsmz-virtuallab - BIMcloud, Nutzer_Anika Gebhardt] - Archicad 26 EDU
19.06.2024 11_38_32.png

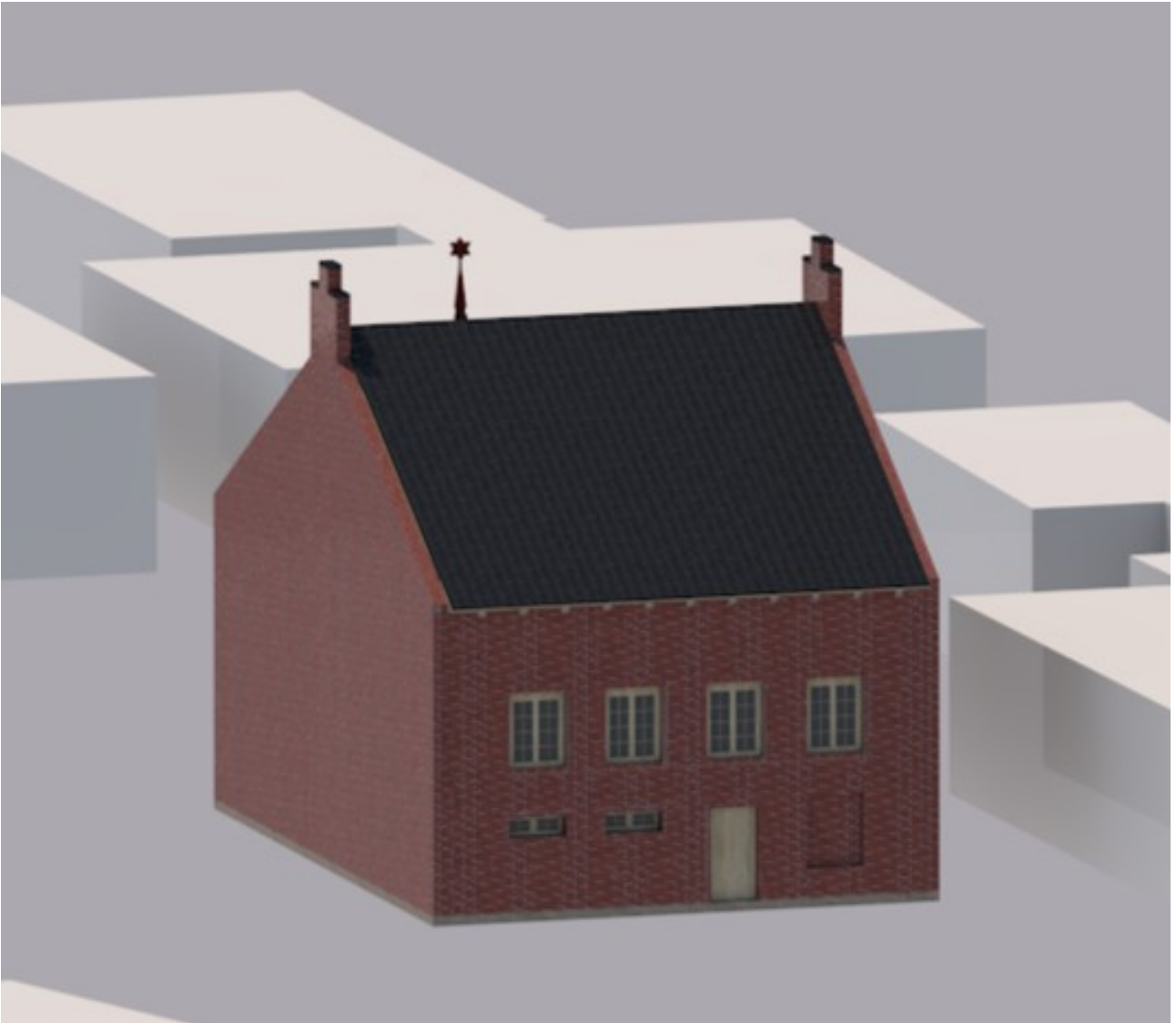


Abb. 21 Dabrownno_Alpha_S24 [hsmz-virtuallab - BIMcloud, Nutzer_ Anika Gebhardt] - Archicad 26 EDU
19.06.2024 11_49_20.png

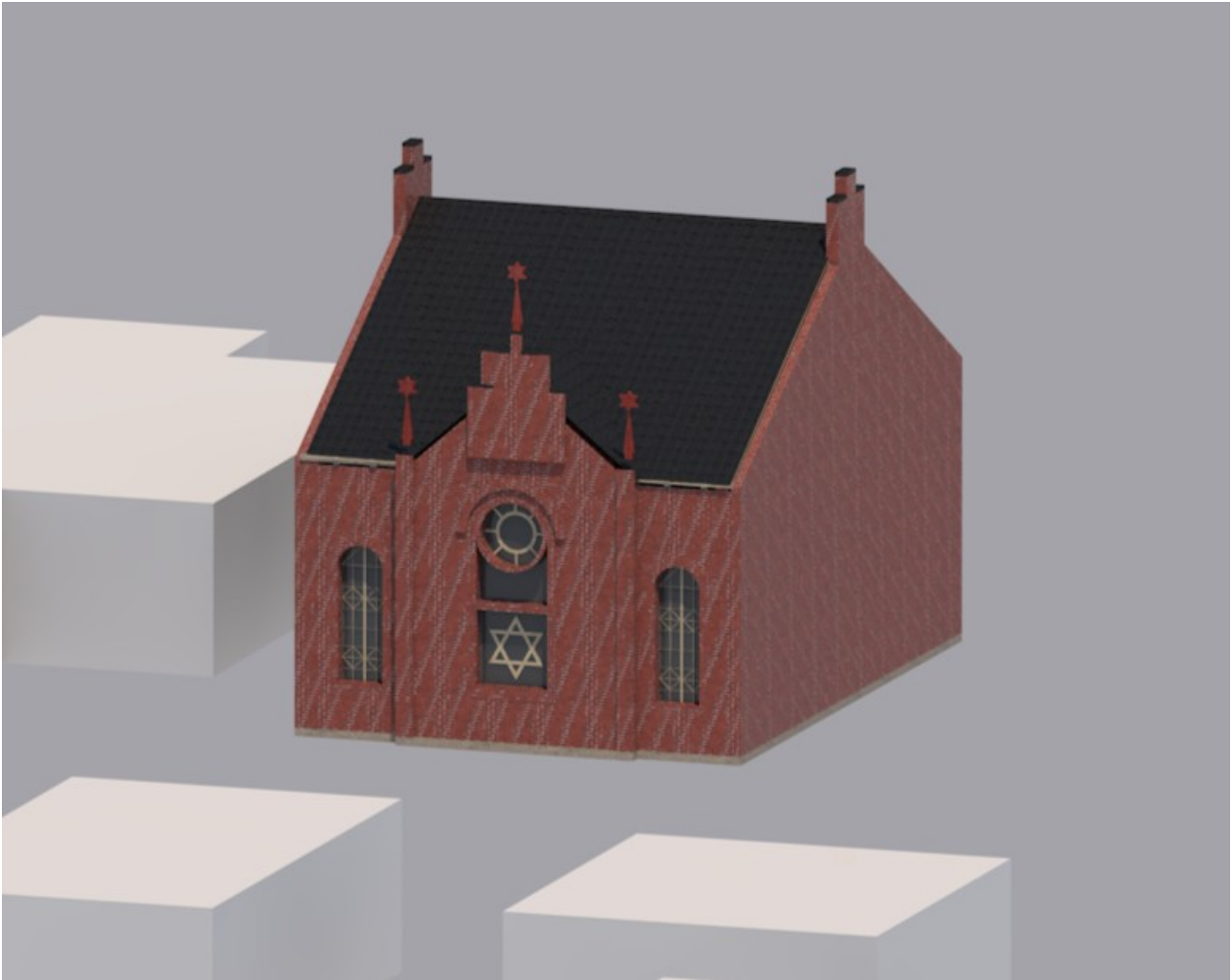


Abb. 22 Dabrownno_Alpha_S24 [hsmz-virtuallab - BIMcloud, Nutzer_ Anika Gebhardt] - Archicad 26 EDU
19.06.2024 11_44_40.png

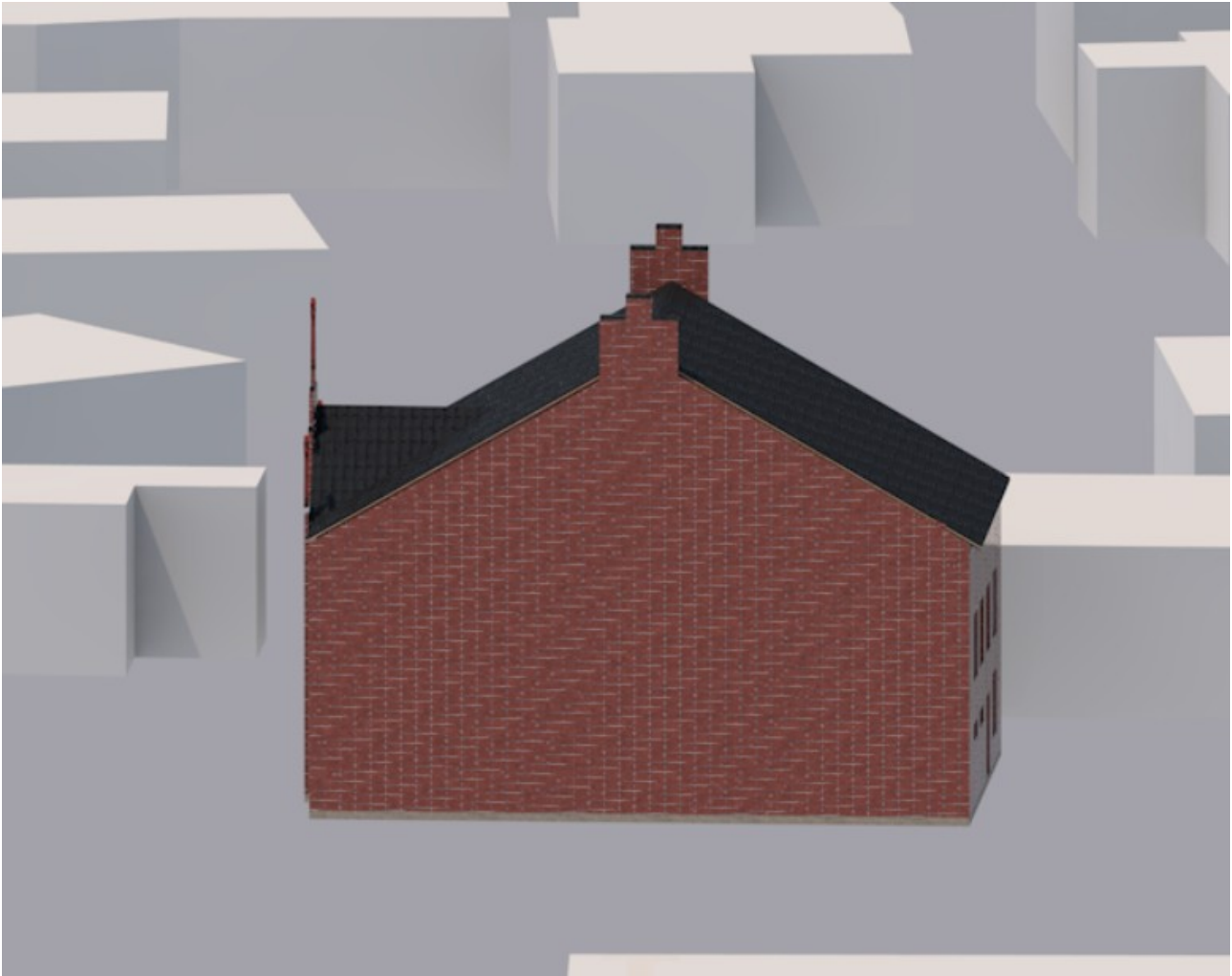


Abb. 23 Dabrownno_Alpha_S24 [hsmz-virtuallab - BIMcloud, Nutzer_ Anika Gebhardt] - Archicad 26 EDU
19.06.2024 11_53_17.png



Abb. 24 Dabrownno_Alpha_S24 [hsmz-virtuallab - BIMcloud, Nutzer_Anika Gebhardt] - Archicad 26 EDU
20.06.2024 11_12_44.png

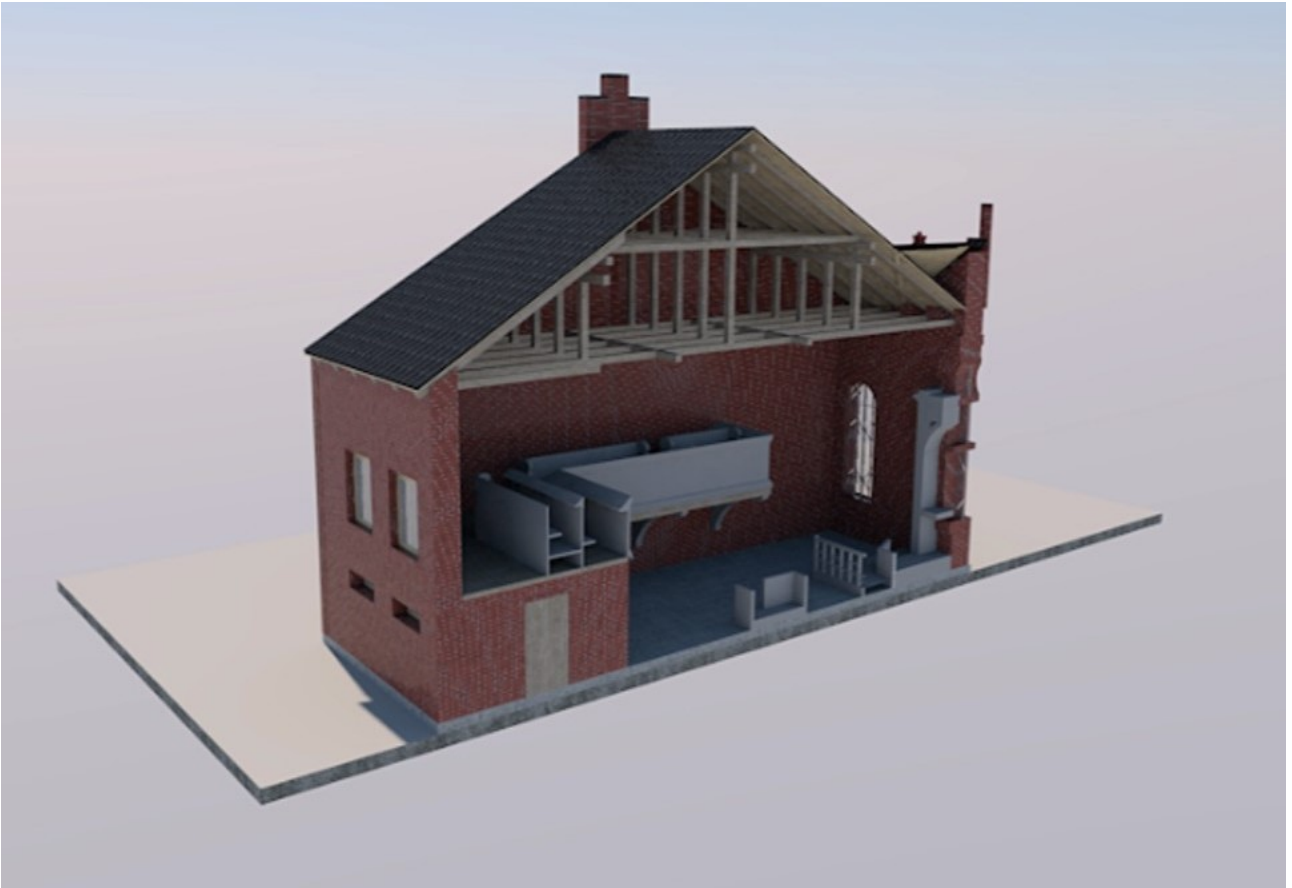


Abb. 27 IMG_8798.JPG

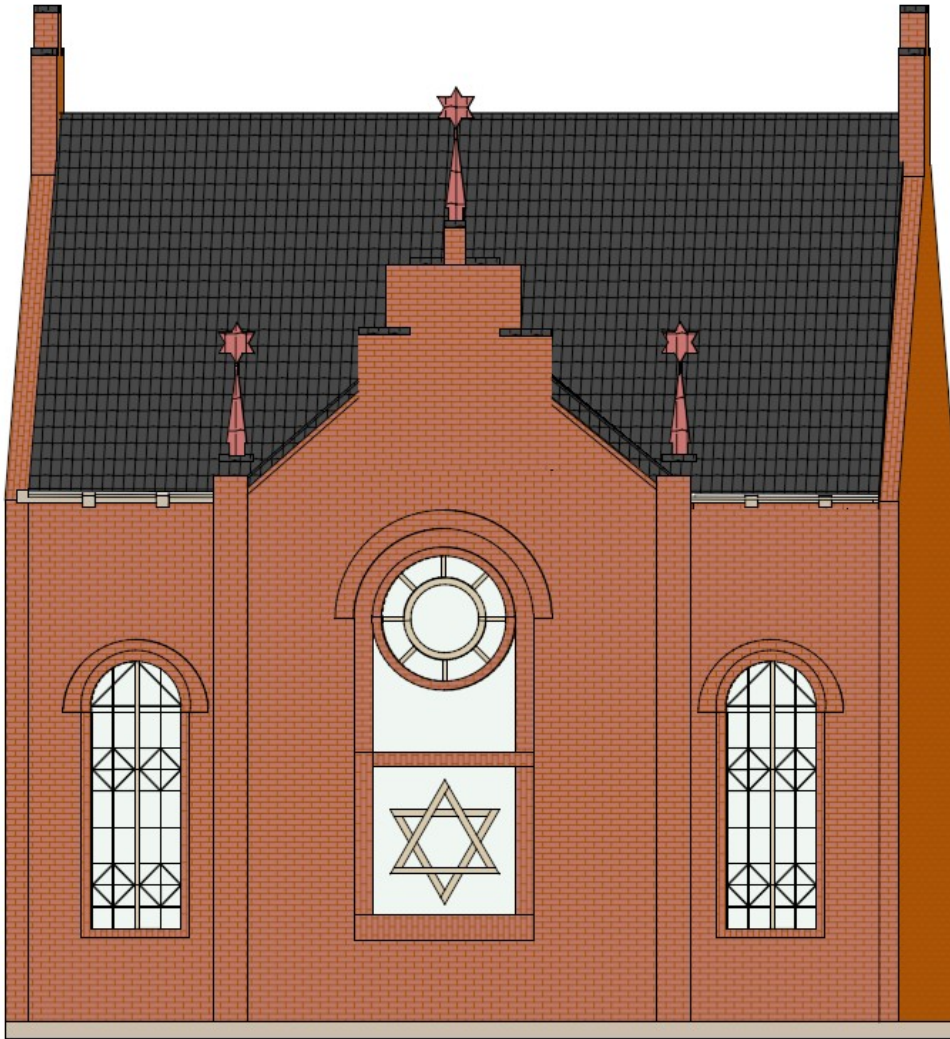


Abb. 28 Dabrowno_Alpha_S24 [hsmz-virtuallab - BIMcloud, Nutzer_ Anika Gebhardt] - Archicad 26 EDU
20.06.2024 11_29_11.png

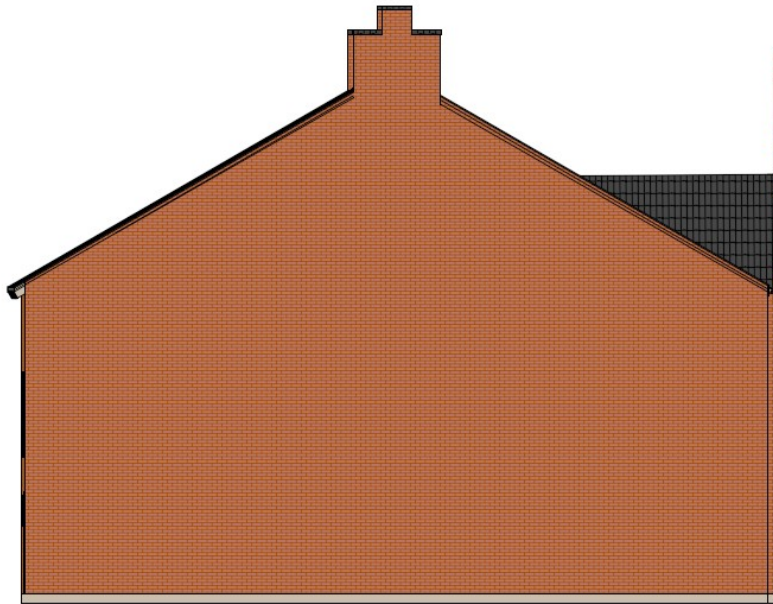
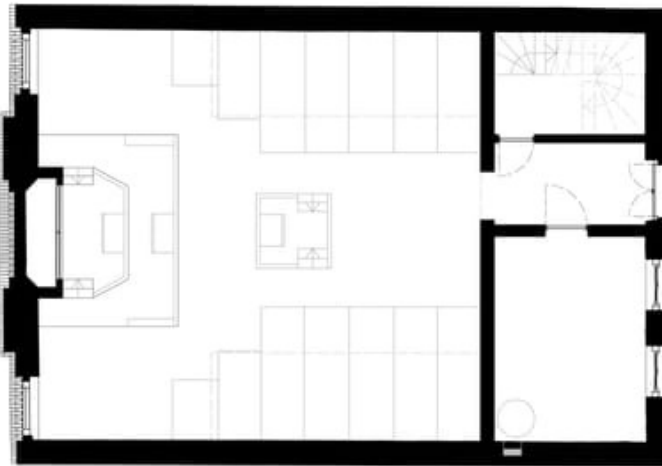


Abb. 29 Dabrownno_Alpha_S24 [hsmz-virtuallab - BIMcloud, Nutzer_ Anika Gebhardt] - Archicad 26 EDU
20.06.2024 11_37_28.png



Grundriss Erdgeschoss, Rekonstruktion nach Bauzeichnung 1911 und Aufmaß 2020,
M1:50
Bauaufnahme: Kamila Lenartowicz, Mirko Przystawik
Zeichnung: Daniel Lux



Abb. 1 Polen, Dąbrówno, Grunwaldzka 6, Synagoge Grundriss Erdgeschoss

Typ Aufmaß

Verwendet in:

Beschreibung Rekonstruktion nach
Bauzeichnung 1911 und
Aufmaß 2020

Synagoge – Aufbau und Struktur – Grundriss EG

Autor Bauaufnahme: Kamila
Lenartowicz, Mirko
Przystawik, Zeichnung: Daniel
Lux

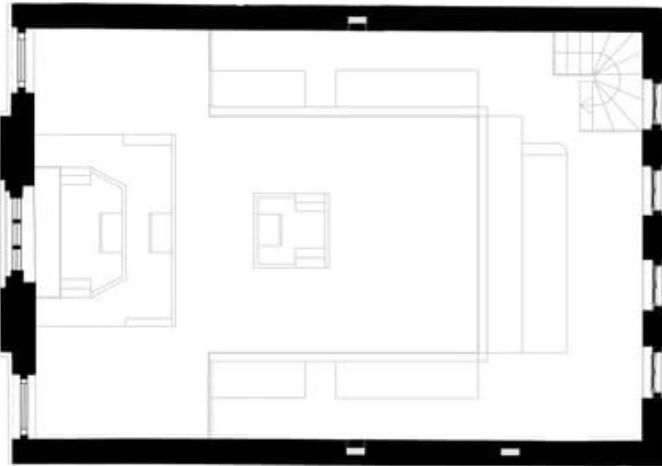
Archiv

Signatur BET TFILA

Copyright CC-BY-NC-SA FULL COPYRIGHT
PROTECTION - EDUCATIONAL
USE PERMITTED

PL Gieganberg 1/1

Polen, Dąbrówno, Grunwaldzka 6,
Synagoge



0 1 2 3 4 5 10 20m

Grundriss Obergeschoss, Rekonstruktion nach Bauzeichnung 1911 und Aufmaß 2020,
M1:50
Bauaufnahme: Kamila Lenartowicz, Mirko Przystawik
Zeichnung: Daniel Lux



Abb. 2 Grundriss Obergeschoss

Typ Aufmaß

Beschreibung Rekonstruktion nach
Bauzeichnung 1911 und
Aufmaß 2020

Autor Bauaufnahme: Kamila
Lenartowicz, Mirko Przystawik
Zeichnung: Daniel Lux

Archiv

Signatur BET TFILA

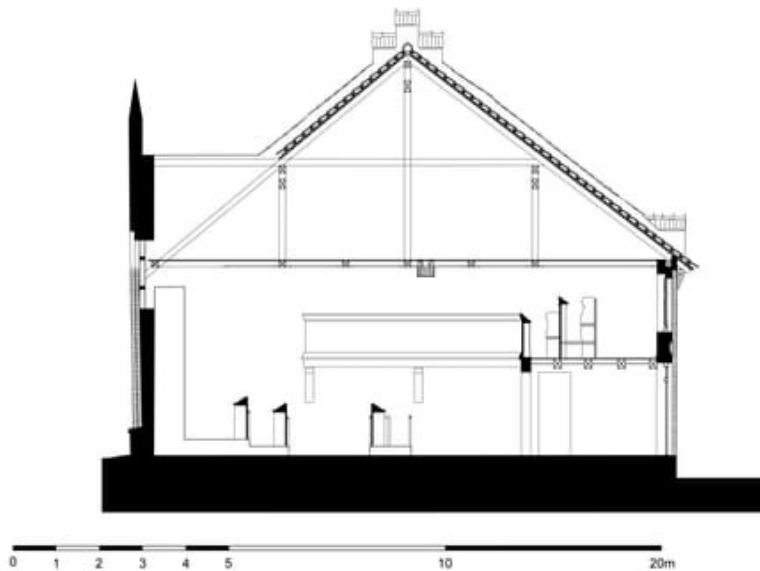
Copyright CC-BY-NC-SA FULL COPYRIGHT
PROTECTION - EDUCATIONAL
USE PERMITTED

Verwendet in:

Synagoge – Aufbau und Struktur – Grundriss 1.
OG

PL Gießenberg 1/1

Polen, Dąbrówno, Grunwaldzka 6,
Synagoge



Schnitt A-A, Rekonstruktion nach Bauzeichnung 1911 und Aufmaß 2020, M1:50
Bauaufnahme: Kamila Lenartowicz, Mirko Przystawik
Zeichnung: Daniel Lux

Abb. 3 Schnitt A-A

Typ Aufmaß

Verwendet in:

Beschreibung Rekonstruktion nach
Bauzeichnung 1911 und
Aufmaß 2020

Synagoge – Aufbau und Struktur – Schnitt

Synagoge – Aufbau und Struktur

Autor Bauaufnahme: Kamila
Lenartowicz, Mirko Przystawik
Zeichnung: Daniel Lux

Archiv

Signatur BET TFILA

Copyright CC-BY-NC-SA FULL COPYRIGHT
PROTECTION - EDUCATIONAL
USE PERMITTED

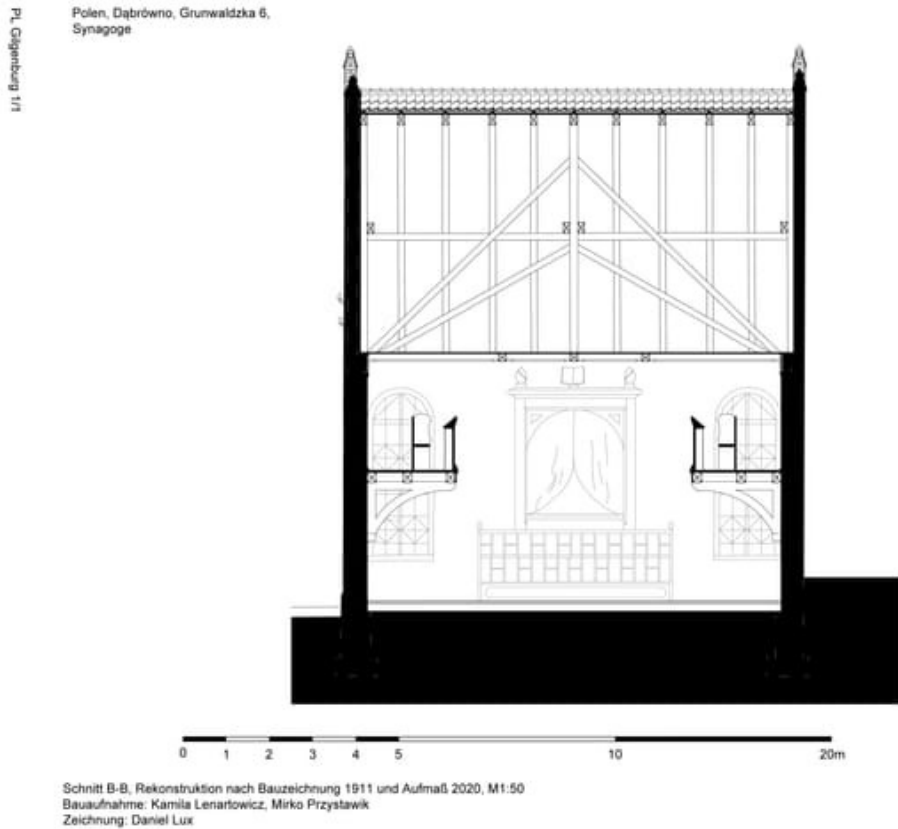


Abb. 4 Schnitt B-B

Typ Aufmaß

Verwendet in:

Beschreibung Rekonstruktion nach
Bauzeichnung 1911 und
Aufmaß 2020

Synagoge – Aufbau und Struktur – Schnitt

Synagoge – Aufbau und Struktur

Autor Bauaufnahme: Kamila
Lenartowicz, Mirko Przystawik,
Zeichnung: Daniel Lux

Archiv

Signatur BET TFILA

Copyright CC-BY-NC-SA FULL COPYRIGHT
PROTECTION - EDUCATIONAL
USE PERMITTED

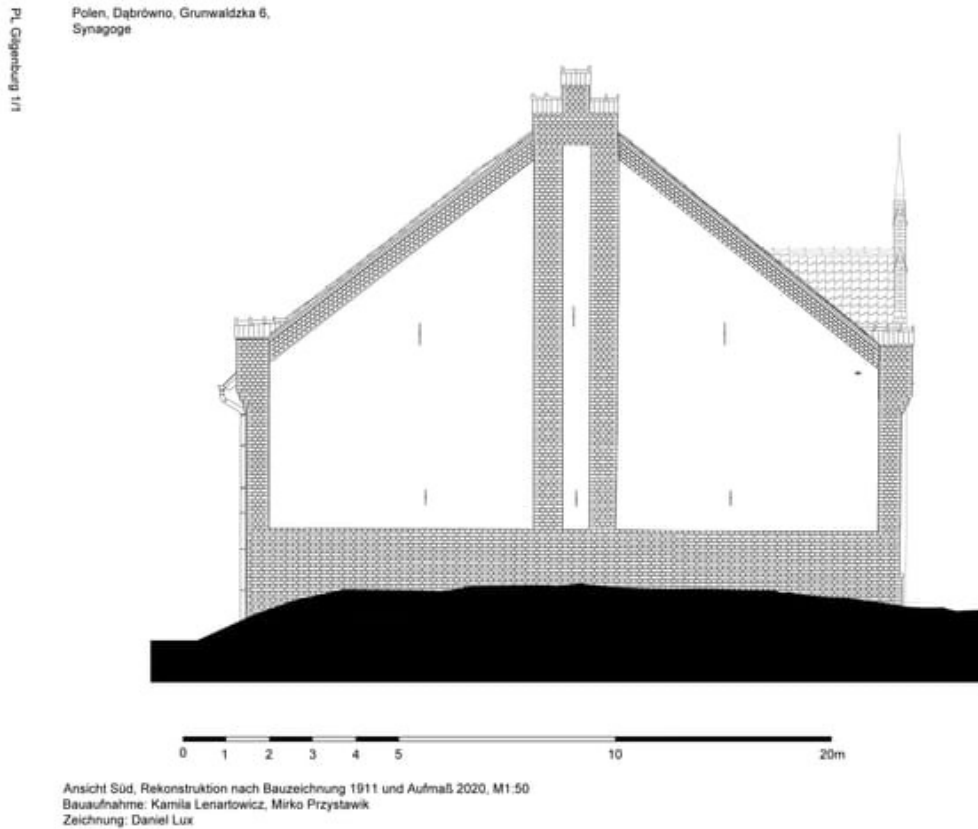


Abb. 5 Ansicht Süd

Typ Aufmaß

Beschreibung Rekonstruktion nach
Bauzeichnung 1911 und
Aufmaß 2020

Autor Bauaufnahme: Kamila
Lenartowicz, Mirko Przystawik,
Zeichnung: Daniel Lux

Archiv

Signatur BET TFILA

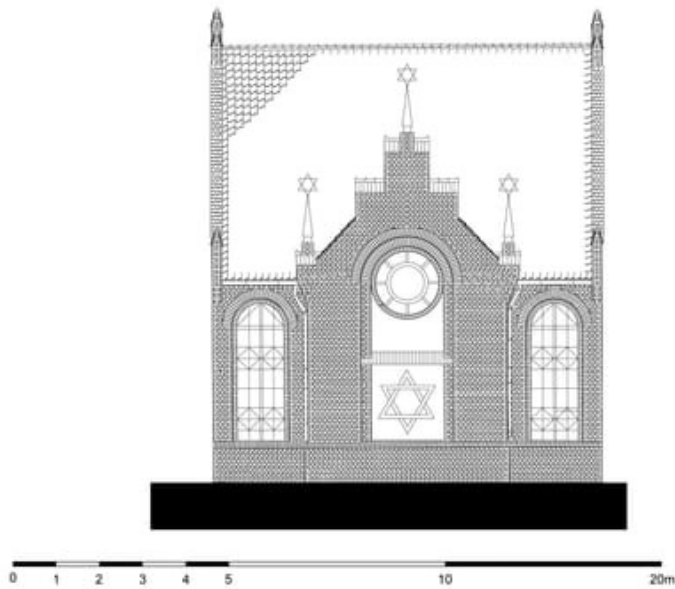
Copyright CC-BY-NC-SA FULL COPYRIGHT
PROTECTION - EDUCATIONAL
USE PERMITTED

Verwendet in:

Synagoge – Äußere Elemente – Südfassade

PL Gießenberg 1/1

Polen, Dąbrówno, Grunwaldzka 6,
Synagoge



Schnitt B-B, Rekonstruktion nach Bauzeichnung 1911 und Aufmaß 2020, M1:50
Baufaufnahme: Kamila Lenartowicz, Mirko Przystawik
Zeichnung: Daniel Lux

Abb. 6 Ansicht Ost

Typ

Verwendet in:

Beschreibung Rekonstruktion nach
Bauzeichnung 1911 und
Aufmaß 2020

Synagoge – Äußere Elemente – Ostfassade

Autor Bauaufnahme: Kamila
Lenartowicz, Mirko Przystawik,
Zeichnung: Daniel Lux

Archiv

Signatur BET TFILA

Copyright CC-BY-NC-SA FULL COPYRIGHT
PROTECTION - EDUCATIONAL
USE PERMITTED



Abb. 7 Foto ehem. Synagoge in Dabrowno

Typ Fotografie

Verwendet in:

Beschreibung Aufn. Marcin, 2006

Synagoge – Äußere Elemente – Ostfassade

Autor

Archiv

Signatur

Copyright CC-BY-NC-SA



Abb. 8 Foto ehem. Synagoge in Dabrówno

Typ Fotografie

Verwendet in:

Beschreibung Aufn.: Wiktor N., 2014

Synagoge – Äußere Elemente – Südfassade

Autor

Archiv

Signatur CC-BY-NC-SA

Copyright commons.wikimedia.org, CC BY-SA 3.0



Abb. 9 Foto ehem. Synagoge in Dabrowno

Typ Fotografie

Verwendet in:

Beschreibung Photographer:

Synagoge – Äußere Elemente – Westfassade

Lenartowicz, Kamila, Przystawik,
Mirko

Autor

Archiv

Signatur

Copyright CC-BY-NC-SA Bet Tfila
Braunschweig

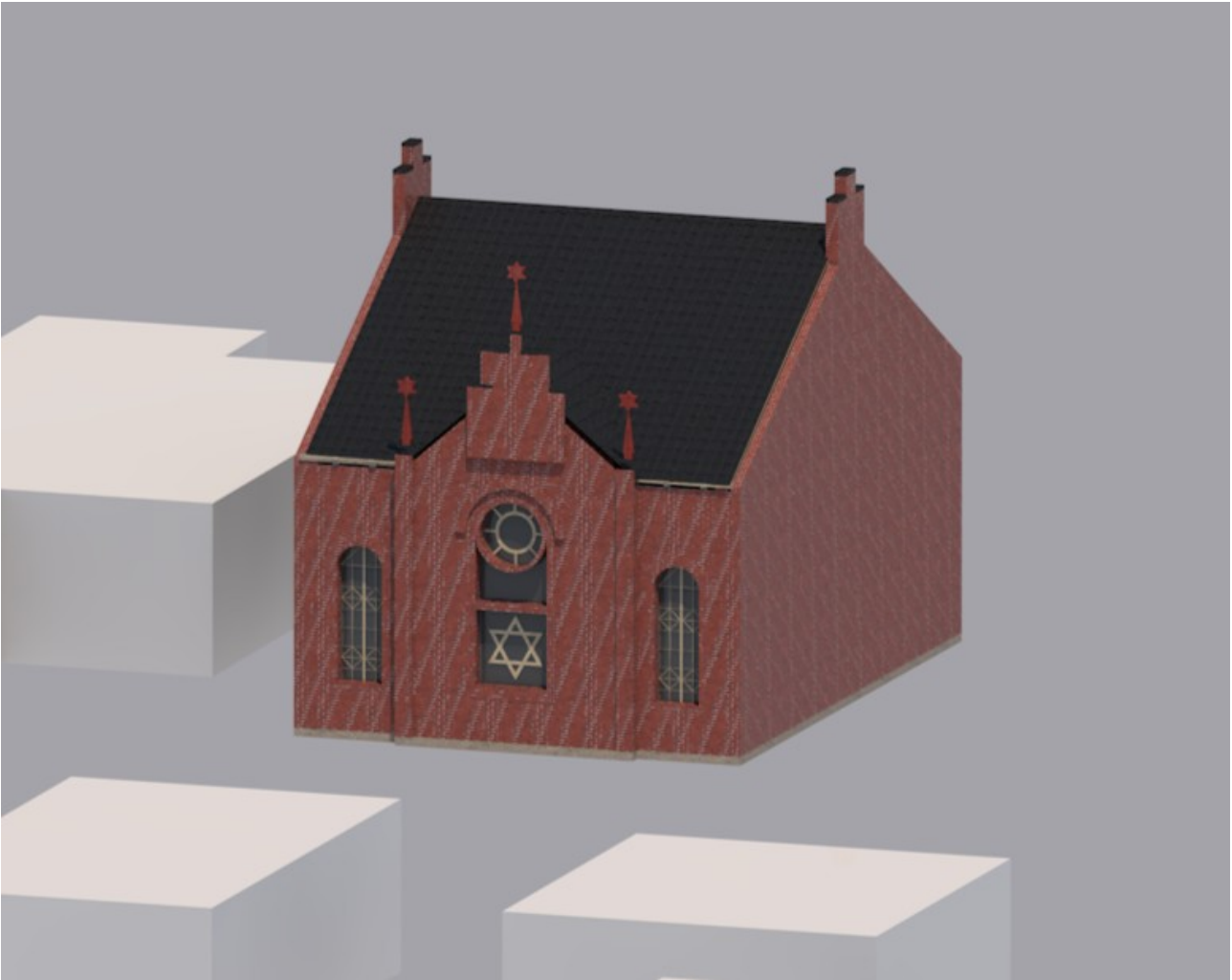


Abb. 19 Ostfassade

Typ

Beschreibung

Autor

Archiv

Signatur

Copyright

Als Bereichsbild verwendet in:

Synagoge – Äußere Elemente – Ostfassade

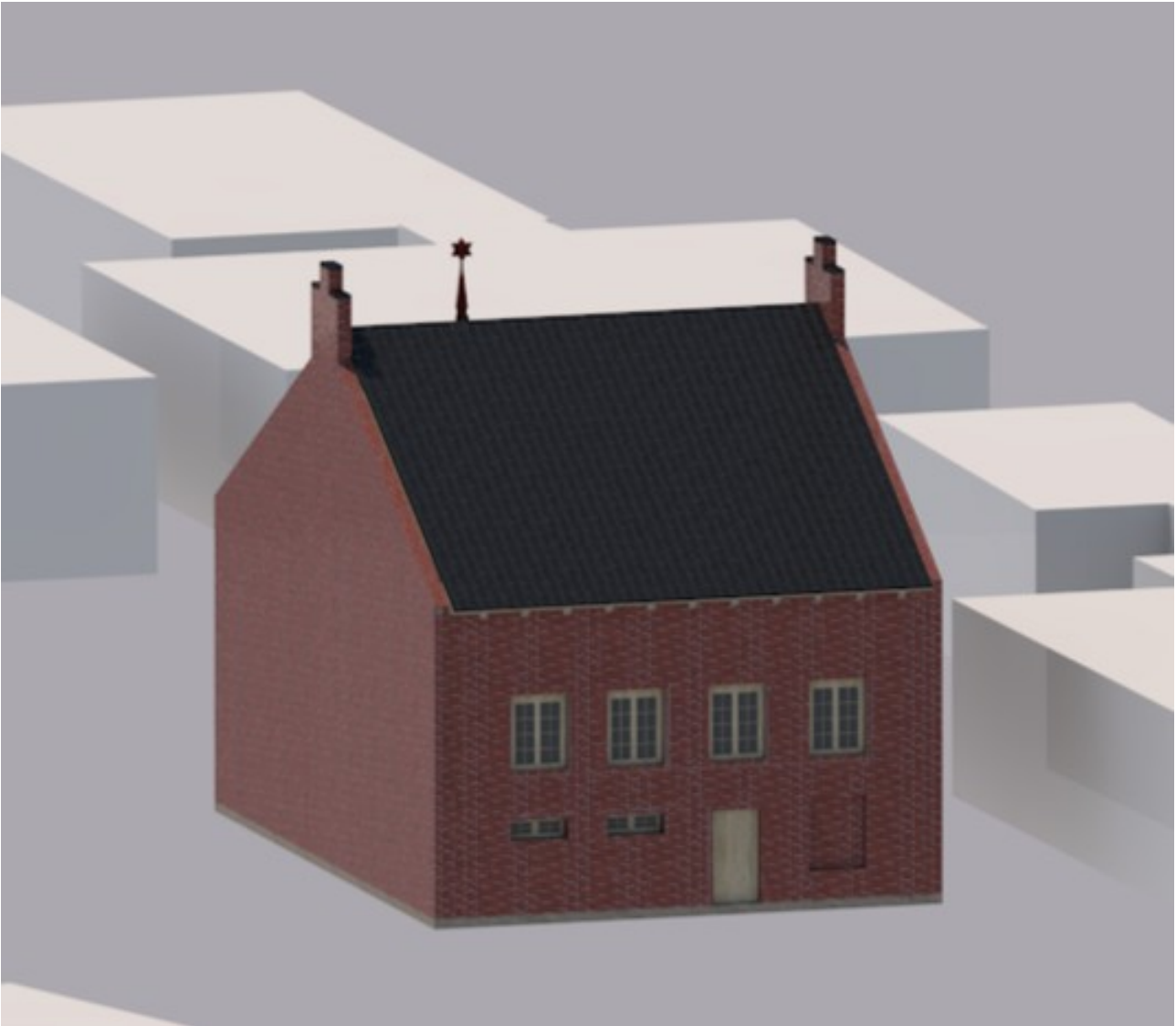


Abb. 20 Westfassade

Typ

Beschreibung

Autor

Archiv

Signatur

Copyright

Als Bereichsbild verwendet in:

Synagoge – Äußere Elemente – Westfassade

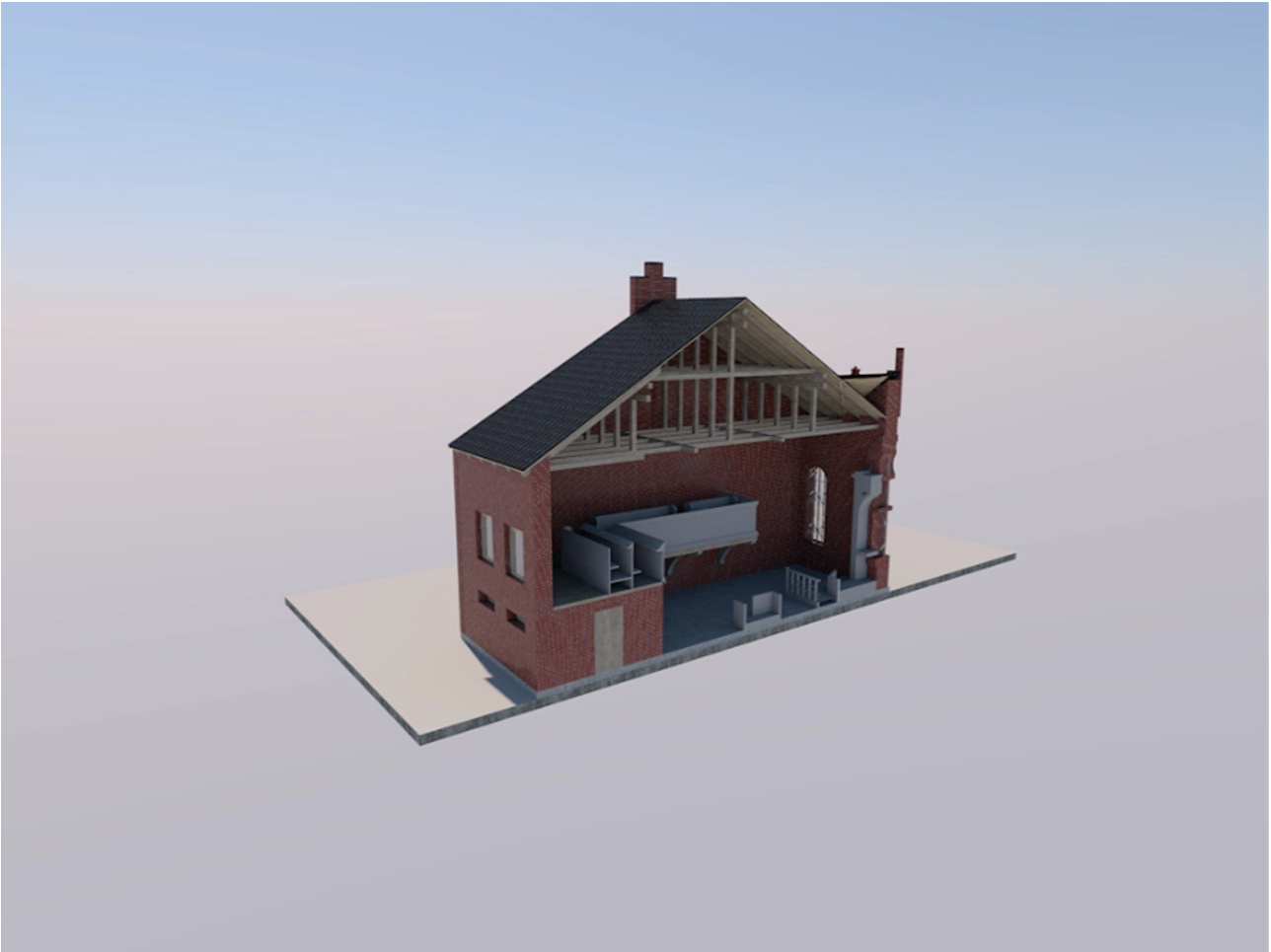


Abb. 25 Aufbau und Struktur

Typ

Beschreibung

Autor

Archiv

Signatur

Copyright

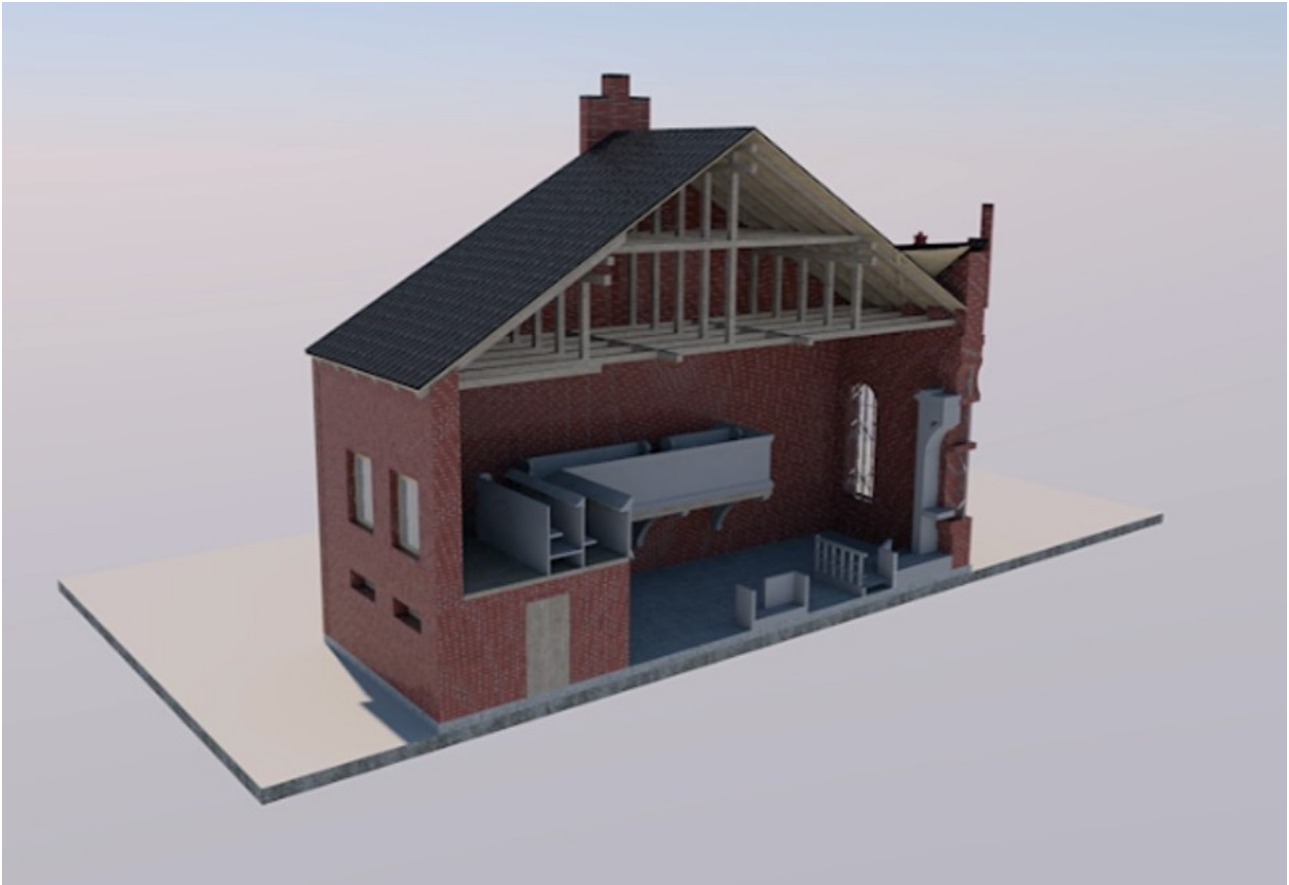


Abb. 26 Aufbau und Struktur

Typ

Beschreibung

Autor

Archiv

Signatur

Copyright

Als Bereichsbild verwendet in:

Synagoge – Aufbau und Struktur