

# Synagogue Luzk (Beta) (WS2324)



## Beschreibung

Die Große Synagoge ist für ihre architektonische und kulturelle Bedeutung bekannt und spiegelt die reiche Geschichte der jüdischen Gemeinde in Luzk wider. Die Synagoge weist Elemente der Architekturstile der Renaissance und des Barock auf und zeigt aufwendige Details und Handwerkskunst. Im Inneren der Großen Synagoge befindet sich möglicherweise eine Gebetshalle, die mit religiösen Symbolen und Kunstwerken geschmückt ist.

Das Gebäude wurde im Laufe der Jahre mehrfach renoviert und restauriert, um sein kulturelles Erbe zu bewahren.

1942 wurde die Synagoge fast vollständig zerstört. Es wurde in den 1970er Jahren umgebaut und beherbergt heute die Büros des Dynamo Sports Club. Um dieses Bauwerk herum entwickelte sich im Laufe der Jahrhunderte ein jüdisches Viertel.

Das Rekonstruktionsmodell basiert auf der ursprünglichen Grundform ohne Ergänzungen nach dem Wiederaufbau im Jahr 1942 und umfasst die Bima und den „Aron Hakodesh“ (Toraschrein) der Synagoge.

## Ansprechpartner

Jan Lutteroth  
E-Mail: [j.lutteroth@gmail.com](mailto:j.lutteroth@gmail.com)

## Wissenschaftliche Beratung

Igor Bajena

## Modellierung

Simona Kamenova, Ebru Kasimay, Theodoraki Mile, Bomsol Yoo

## Kooperationspartner

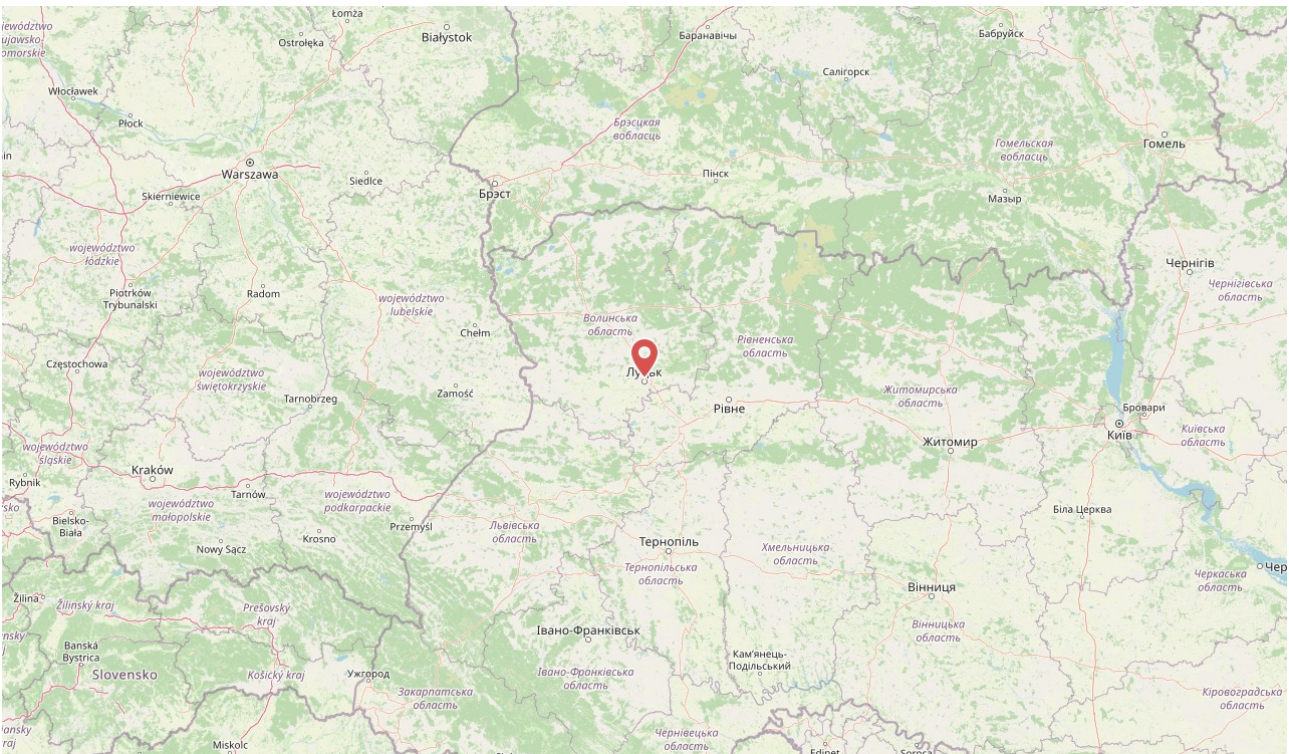
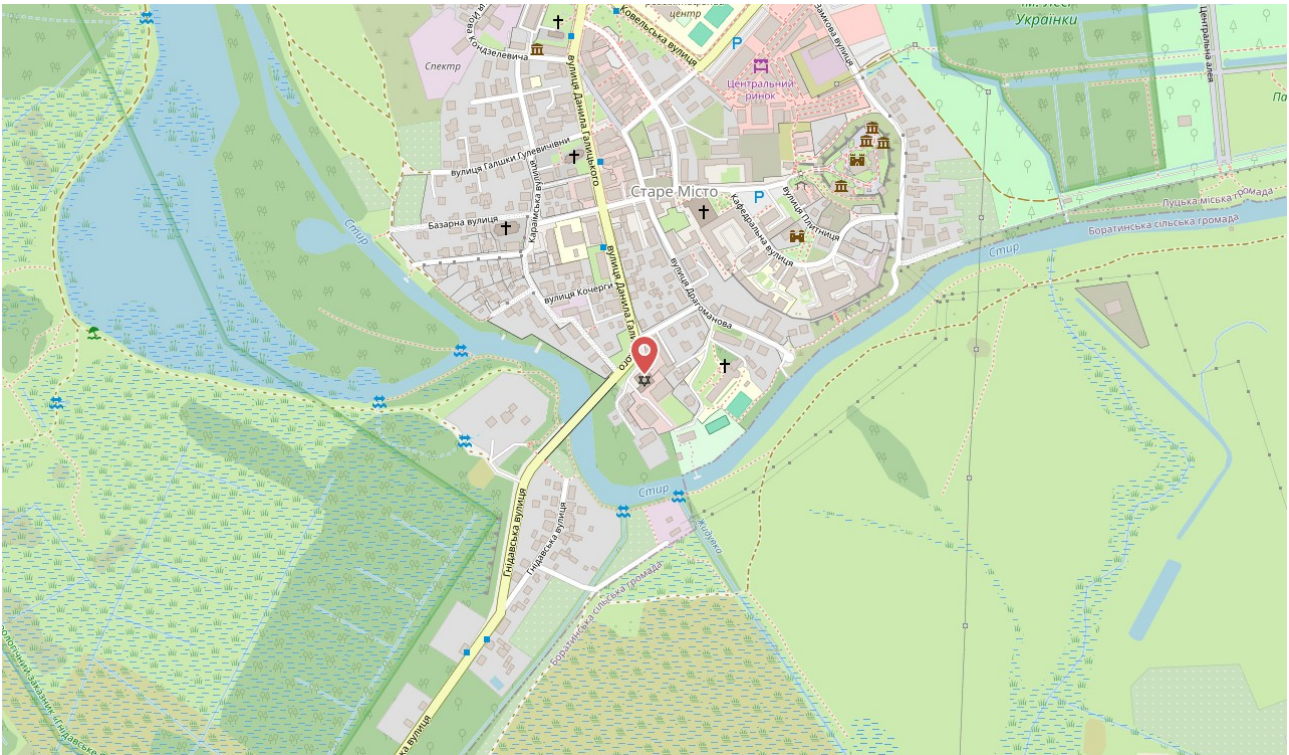
Hochschule Mainz, University of Technology,  
University of Bologna

## Verwendete Software

ArchiCAD 26 EDU

## Geokoordinaten

Latitude 50.735883 Longitude 25.318859





Synagogue in der Ukraine - unsere Vorgehensweise

Variante: Rekonstruktion Luzk (Beta)

Arbeitsstand

Vorgehensweise:

Als erstes haben wir uns für ein Bauzeit entschieden, da diese Synagoge im Laufe der Zeit sich änderte. Wir haben zwei Versionen von der Hochschule zur Verfügung bekommen. Aus diesen haben wir uns für das Zeitalter 1626 entschieden. Zunächst haben wir angefangen die Synagoge genauer zu betrachten und uns die gegebenen Quellen und Bilder angeguckt. In manchen Aspekten haben wir bemerkt das für ein klares Verständnis der Synagoge mehrere Bilder benötigt werden. Diese haben wir im Internet gesucht und gefunden. Als nächstes haben wir die 2D Zeichnungen der Grundrisse, Schnitte und Ansichten aus dem Buch "Hevensgate" in 2D nachgezeichnet. Danach haben wir den Lageplan gemacht und die Baukörperstudie des Gebäudes, welches als Morph in der Archicad Datei zu sehen ist, vorgenommen. Zunächst haben wir angefangen alles in 3D zu zeichnen. Die Vorgehensweise beim 3D Modellieren sehen sie anhand unserer Struktur.

Inhaltsverzeichnis:

A - Umschließende Elemente  
A01 - Tragende Wände  
A02 - Innenwand  
A03 - Dach Variante  
AA04 - Dach Variante  
BA05 - Dach Variante  
CB - Öffnungen  
B01 - Fenster Typ eins  
B02 - Fenster Typ zwei  
B03 - Türöffnung  
C - Oberflächliche Elemente  
C01 - Boden  
C02 - Decke  
C03 - Gewölbe  
D - Gespannte Elemente  
D01 - Gesims  
E - Stützende und widerständige Elemente  
E01 - Stütze  
F - Barriere Elemente  
F01 - Geländer Typ eins  
F02 - Geländer Typ zwei  
G - Merkmale religiöser Gebäude  
G01 - Bema  
G02 - Aron  
H - Entscheidungen  
H01 - Wandteilung ( Fenster und Türen )  
H02 - Treppenhaus vom Turm  
H03 - Begradigung der Wände

I - unser Neubau

I01 - Konzept des Neubaus  
J - Unsere benutzten Quellen

Rekonstruktion

Quellen

Keine Rekonstruktionen angegeben

Keine Quellen angegeben



Synagogue in der Ukraine - A - Umschließende  
Elemente - A01\_Umschließende  
Elemente\_Wände\_tragende Wand

Variante: Rekonstruktion von Luzk Beta

Arbeitsstand

## Tragende Wände

Da alle Wände überdacht sind, wird davon ausgegangen, dass alle im Grundriss des Erdgeschosses sichtbaren Wände tragend sind. Das Gebäude verfügt über eine quadratische Haupthalle, die mit den anderen Gebäudeteilen verbunden ist. Bei der Analyse der Grundrisse lässt sich erkennen, dass der mittlere Teil des Gebäudes ein großer offener Raum ohne Etage ist und dass sich die Bema in der Mitte des Raumes befindet.

Rekonstruktion



Abb. 65 Schnitte (2).jpg



Quellen

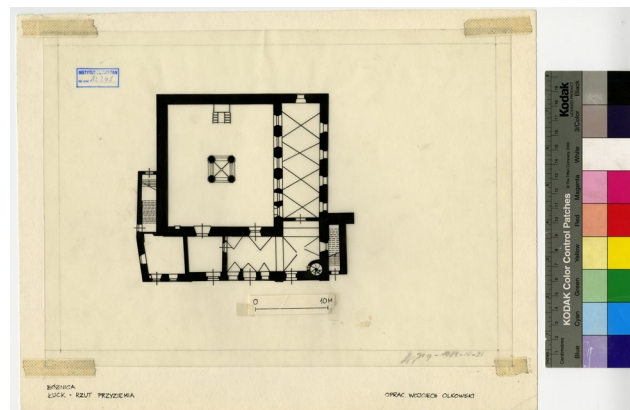


Abb. 2 Grundriss EG

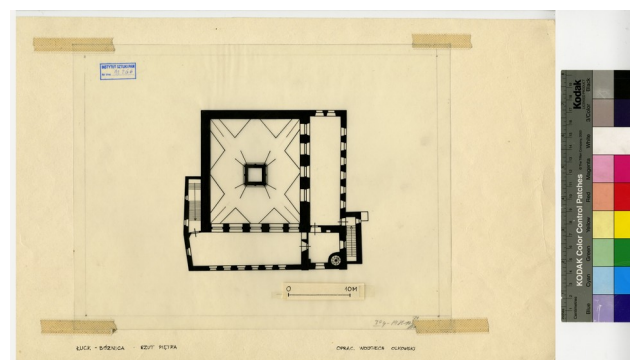


Abb. 3 Grundriss 1 OG

Abb. 66 Schnitte(1).jpg

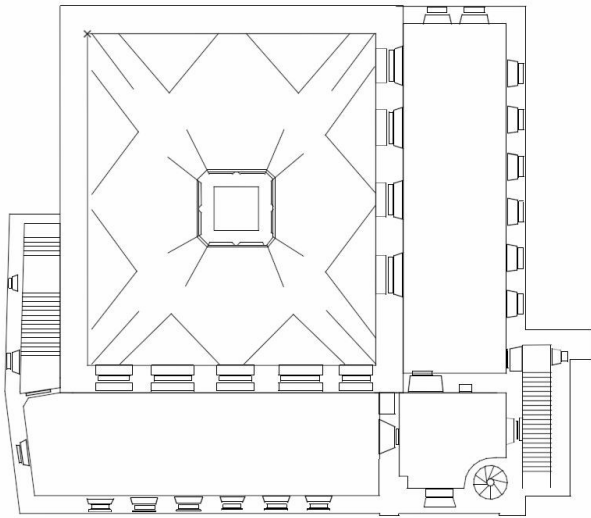


Abb. 80 1. OG

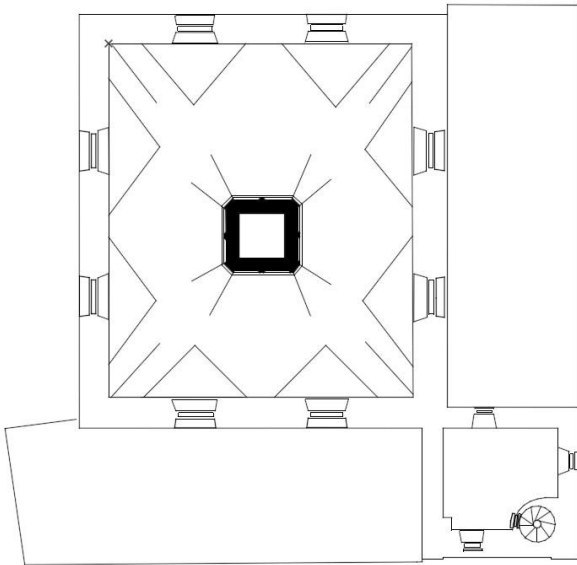


Abb. 81 2. OG

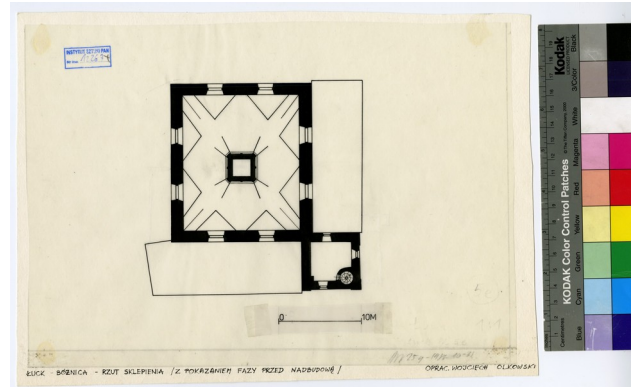


Abb. 4 Grundriss 2 OG

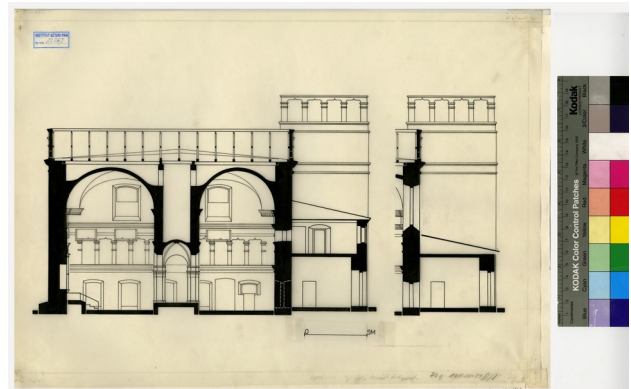


Abb. 6 Schnitt A-A'

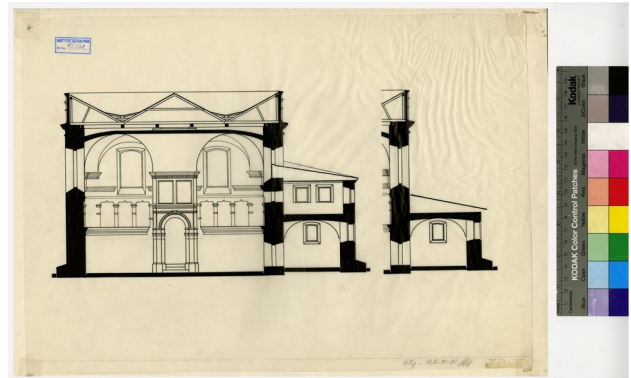


Abb. 5 Schnitt B-B'

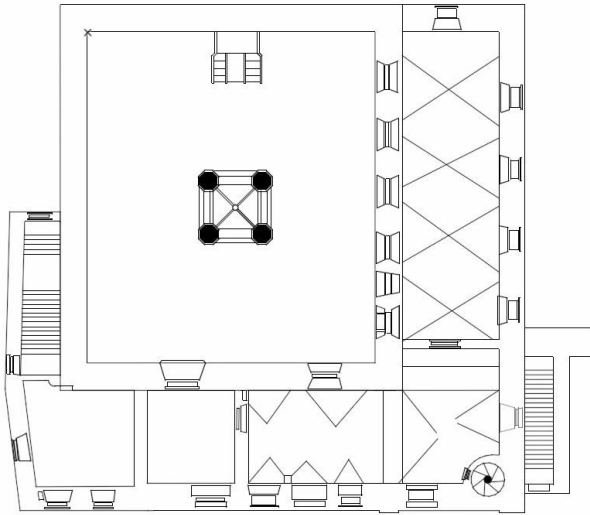


Abb. 82 EG



Synagogue in der Ukraine - A - Umschließende  
Elemente - A02\_Umschließende  
Elemente\_Wände\_Innenwand

Variante: Rekonstruktion Luzk Beta

Arbeitsstand

## ***Innenwand***

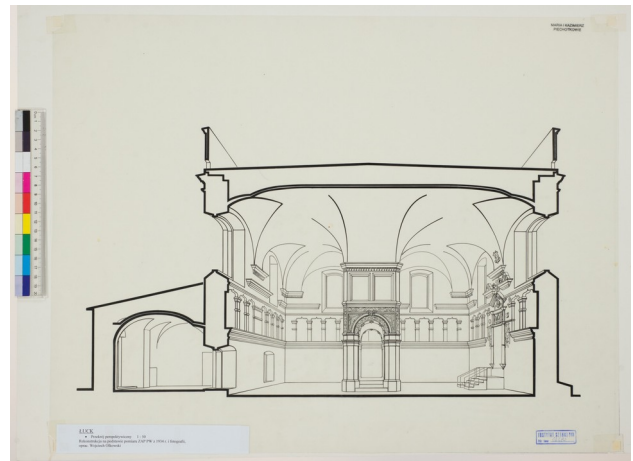
Da die Platzierung der meisten Wände in allen Grundrissen gleich ist, gehen wir davon aus, dass es sich bei den meisten Wänden auch um tragende Wände handelt. Auf verschiedenen Bildern ist zu erkennen, dass die Innenwände mit verschiedenen Ornamenten und Gesimsen verziert sind. Bei der Rekonstruktion ist es uns gelungen, einige dieser Details nachzubilden.

Rekonstruktion



**Abb. 52** Detail5.jpg

Quellen



**Abb. 8** Querschnitt



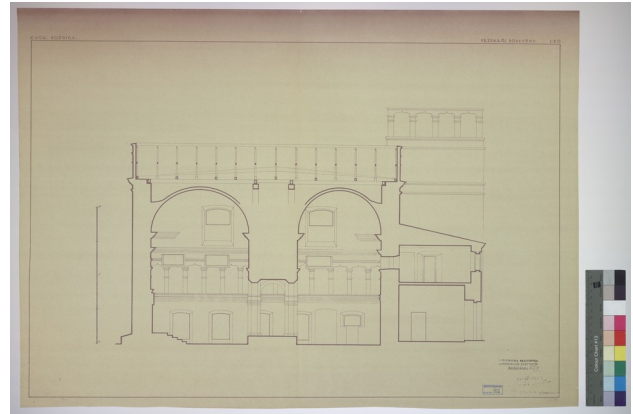
**Abb. 59** Detail11.jpg



**Abb. 32** interior of the main hall, 1925



**Abb. 51** Detail4.jpg



**Abb. 15** Längsschnitt

Synagogue in der Ukraine - A - Umschließende  
Elemente - A03\_Umschließende  
Elemente\_Dächer\_Dach A

Variante: Rekonstruktion Luzk Beta

Arbeitsstand

## **Dach Variante A**

Das Dach ist ohne eine Tragsystem modelliert. In der nächsten Projektphase wird die Tragkonstruktion rekonstruiert.

„Dach A“ wird als Bezeichnung für die Dachkonstruktion über der Haupthalle verwendet. Es hat eine M-Form und ruht auf den vier Außenwänden.

Rekonstruktion

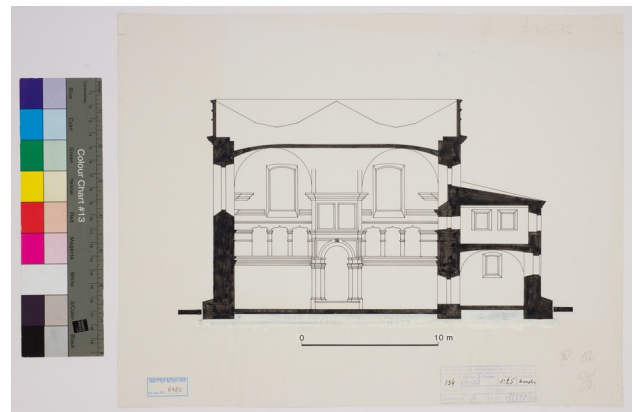


**Abb. 40** Schnitte1.jpg

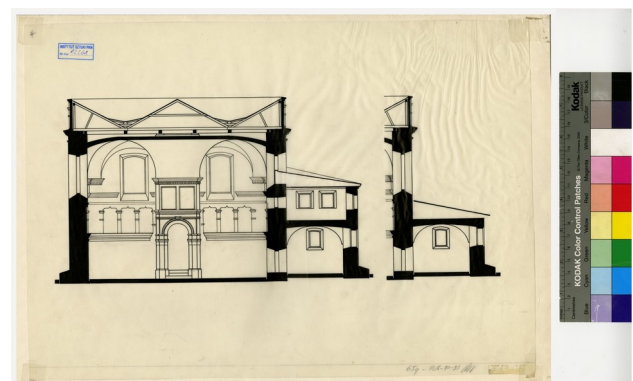


**Abb. 41** Schnitte2.jpg

Quellen



**Abb. 1** Schnitt



**Abb. 5** Schnitt B-B'





**Abb. 66** Schnitte(1).jpg

Synagogue in der Ukraine - A - Umschließende  
Elemente - A04\_Umschließende  
Elemente\_Dächer\_Dach B

Variante: Rekonstruktion Luzk Beta

Arbeitsstand

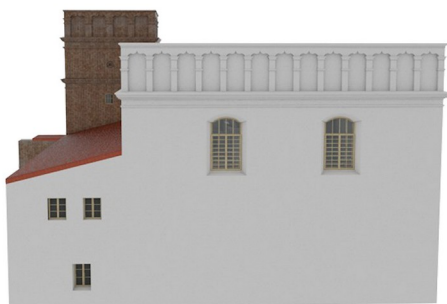
## ***Dach Variante B***

Als „Dach B“ gelten die Dächer vor allen anderen Teilen der Synagoge, da sie eine ähnliche Form haben. Bei allen handelt es sich um einfache Pultdächer, obwohl sie unterschiedliche Winkel haben. Die Neigung, die wir für jedes Dach verwendet haben, stimmt nicht genau mit der in den Quellen überein. Wir haben dafür gesorgt, dass sie so ähnlich wie möglich aussehen.

Rekonstruktion

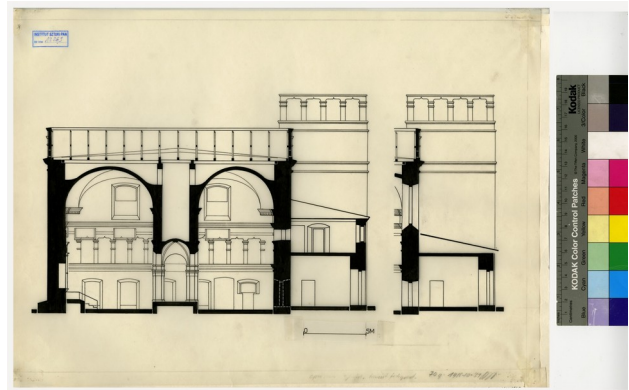


**Abb. 37** Ansicht Ost.jpg



**Abb. 38** Ansicht Süd.jpg

Quellen



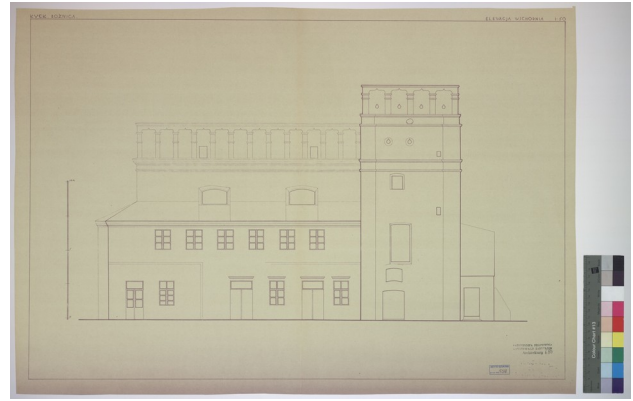
**Abb. 6** Schnitt A-A`



**Abb. 25** Isometrie (alte Variante)



**Abb. 39** Ansicht West.jpg



**Abb. 19** Ansicht vorne



**Abb. 54** Detail7.jpg



**Abb. 65** Schnitte (2).jpg



Synagogue in der Ukraine - A - Umschließende  
Elemente - A05\_Umschließende  
Elemente\_Dächer\_Dach C

Variante: Rekonstruktion Luzk Beta

Arbeitsstand

## ***Dach Version C***

„Dach C“ ist das Dach im vorderen Teil des Gebäudes. Es ähnelt den Dächern an den Seiten der Synagoge. Der Unterschied besteht darin, dass ein Teil der Dächer „ausgeschnitten“ ist, da die Fenster etwas in der Mitte des Daches platziert sind. Durch diese Form von der Dachkonstruktion wird sichergestellt, dass ausreichend Sonnenlicht durch die Fenster fällt.

Rekonstruktion

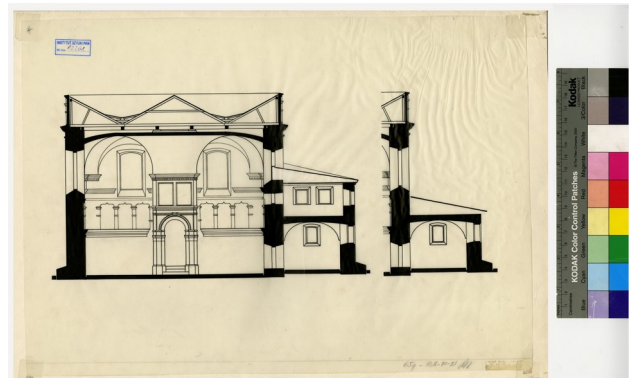


**Abb. 40** Schnitte1.jpg

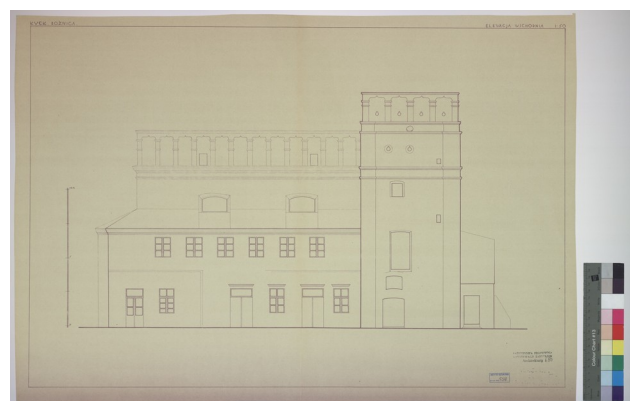


**Abb. 36** Ansicht Nord.jpg

Quellen



**Abb. 5** Schnitt B-B'



**Abb. 19** Ansicht vorne



**Abb. 29** Ansicht

Synagogue in der Ukraine - B - Öffnungen -  
B01\_Öffnungen\_Fenster\_Fenster typ eins

Variante: Rekonstruktion Luzk Beta

Arbeitsstand

## ***Fenster Typ eins***

An der Rückseite des Gebäudes befinden sich zwei große Fenster und daneben sind drei kleine Fenster. Diese Fenster haben gewölbte Oberseiten und Holzrahmen. Das Rahmen bestehen aus dünnen Stäben, die sich um ein dickes Gitter kreuzen. Die beiden großen Fenster liegen etwas innerhalb der Außenwand. Außerdem befindet sich dort eine Fensterbank aus dem gleichen Material, wie die Außenwand. Die restlichen drei Fenster haben eine rechteckige Form und versorgen das Nebengebäude mit Sonnenlicht.

Rekonstruktion



**Abb. 37** Ansicht Ost.jpg

Quellen



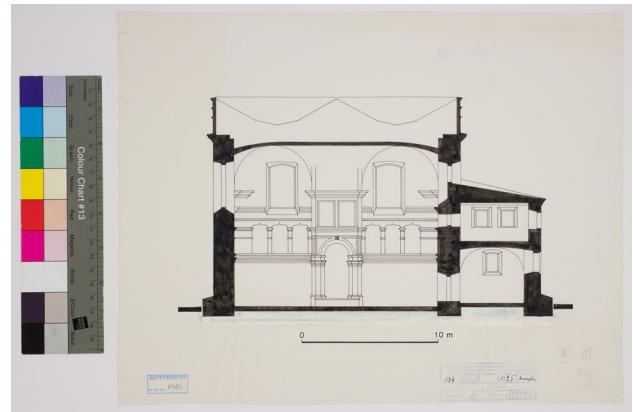
**Abb. 24** Isometrie (alte Variante)



**Abb. 75** Detail\_Fenster.jpg



**Abb. 27** Detail + Gesims



**Abb. 1** Schnitt



Synagogue in der Ukraine - B - Öffnungen - B02\_Öffnungen\_Fenster\_Fenster typ zwei

Variante: Rekonstruktion Luzk Beta

Arbeitsstand

## ***Fenster Typ zwei***

Die sechs von vorne sichtbaren Fenster haben alle eine rechteckige Form und bestehen aus Holzrahmen. Dieses Fenster befindet sich an der Wand im ersten Stock eines weißen Hauptgebäudes. Über die sechs Fenster im zweiten Stock befinden sich zwei Rundbogenfenster. Die Fensterbank dieser Fenster ist mit dem Dach verbunden. Von außen betrachtet, sind diese beiden Fenster nur kleine Öffnungen. Und von innen betrachtet sind sie jedoch mit einer breiten Nische verbunden.

Rekonstruktion

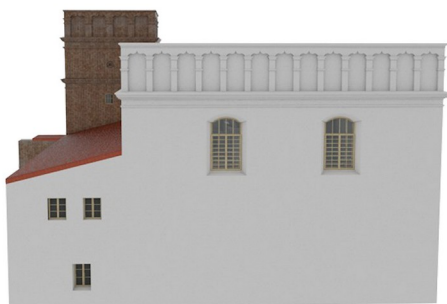


**Abb. 36** Ansicht Nord.jpg

Quellen



**Abb. 25** Isometrie (alte Variante)



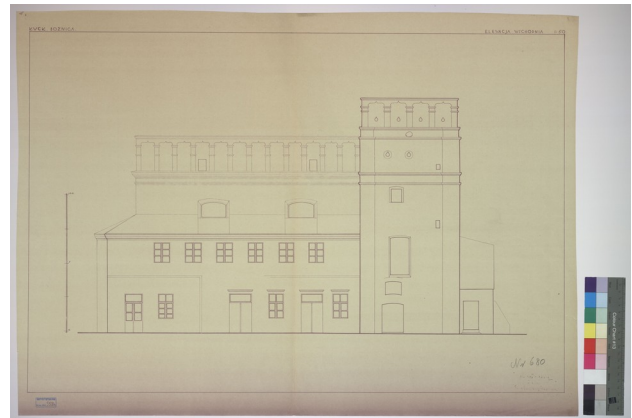
**Abb. 38** Ansicht Süd.jpg



**Abb. 29** Ansicht



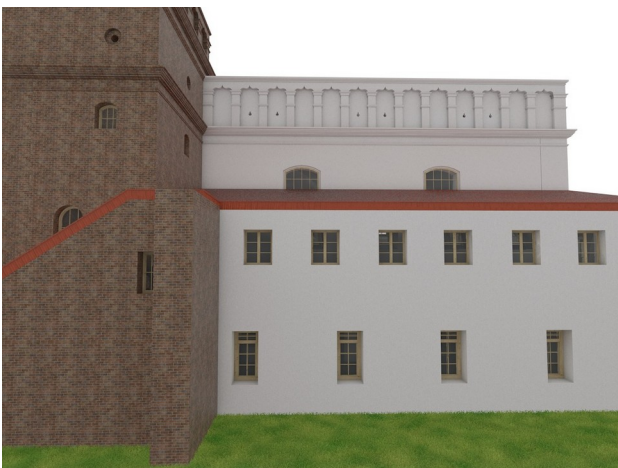
**Abb. 39** Ansicht West.jpg



**Abb. 20** Ansicht vorne



**Abb. 78** Fenster Detail.jpg



**Abb. 76** Detail\_Fenster2.jpg

Synagogue in der Ukraine - B - Öffnungen -  
B03\_Öffnungen\_Türöffnung

Variante: Rekonstruktion Luzk Beta

Arbeitsstand

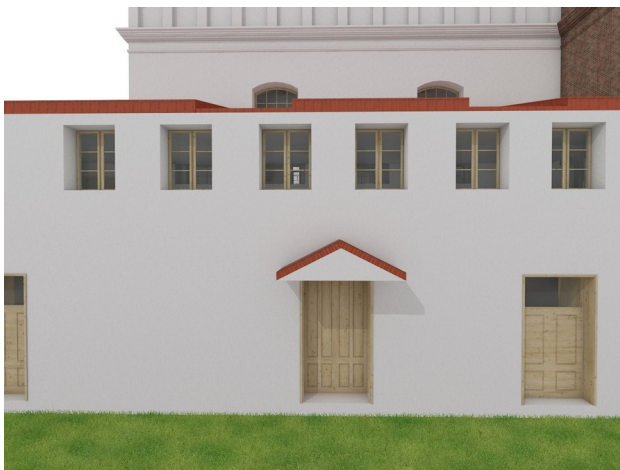
## Türöffnung

Von vorne sind insgesamt 5 Türen sichtbar. Drei befinden sich in weißen Hauptgebäude und zwei im Turm. Vier Türen von links sind mit dem Inneren des Gebäudes verbunden. Die Tür ganz rechts ist mit dem Treppenhaus verbunden. Jede Tür hat eine rechteckige Form und ist aus Holz gefertigt. Über dem Haupteingang befindet sich eine dreieckige Überdachung.

Rekonstruktion

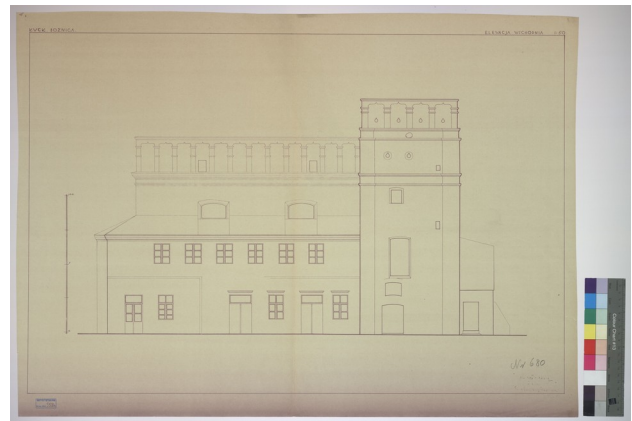


**Abb. 36** Ansicht Nord.jpg



**Abb. 77** Detail\_Tür.jpg

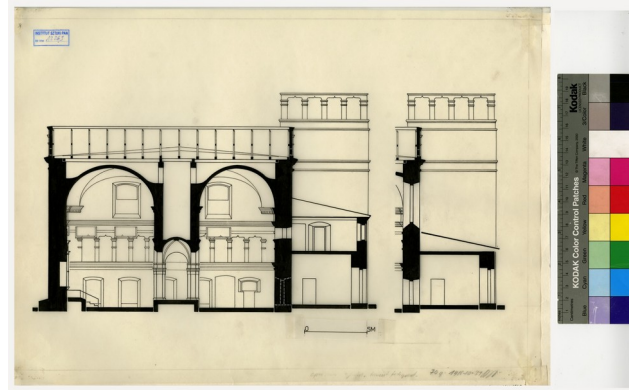
Quellen



**Abb. 20** Ansicht vorne



**Abb. 29** Ansicht



**Abb. 6** Schnitt A-A`



Synagogue in der Ukraine - C - oberflächliche  
Elemente - C01\_oberflächliche  
Elemente\_Boden

Variante: von Synagoge Luzk

Arbeitsstand

## Boden

Der Boden in der Haupthalle liegt auf einem niedrigeren Niveau, im Vergleich zum Rest des Gebäudes. In derselben Halle gibt es keine weiteren Etagen, so dass es sich um einen großen offenen Raum handelt. In den anderen Teilen der Synagoge liegen die Böden exakt auf derselben Höhe. Es gibt nur zwei Geschosse und das zweite davon ist etwas kürzer.

Rekonstruktion



Abb. 40 Schnitte1.jpg



Abb. 41 Schnitte2.jpg

Quellen

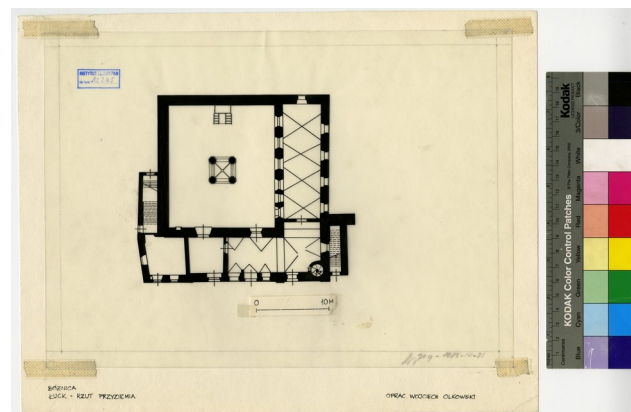


Abb. 2 Grundriss EG

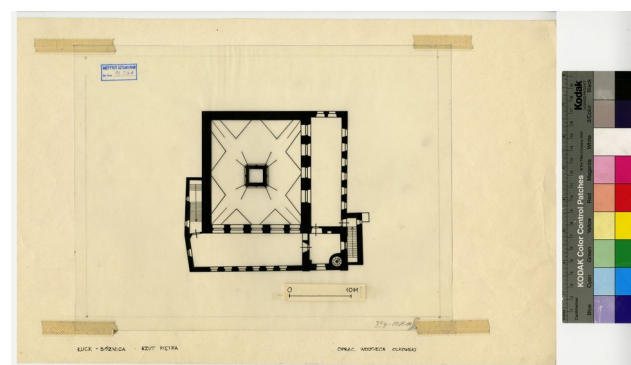


Abb. 3 Grundriss 1 OG



Abb. 65 Schnitte (2).jpg



Abb. 66 Schnitte(1).jpg

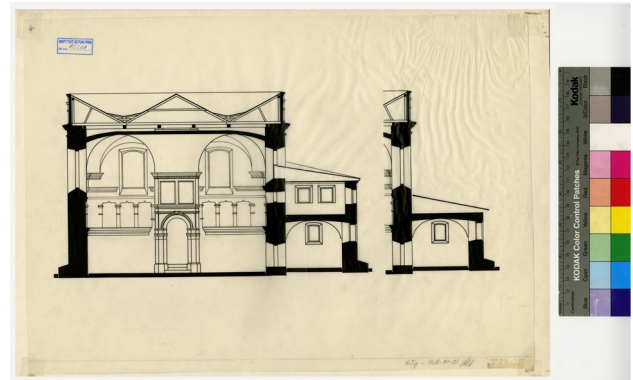


Abb. 5 Schnitt B-B'

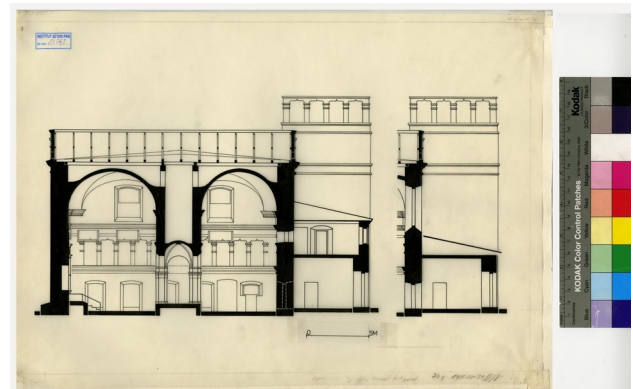


Abb. 6 Schnitt A-A'

Synagogue in der Ukraine - C - oberflächliche Elemente - C02\_oberflächliche Elemente\_Decke

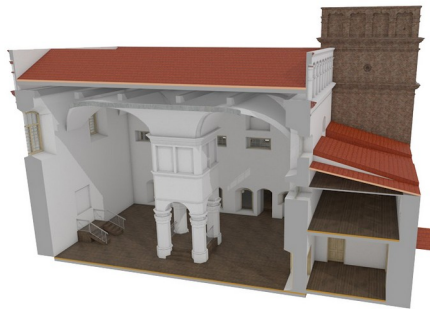
Variante: von Synagoge Luzk

Arbeitsstand

## Decke

Da es in der Haupthalle kein Obergeschoss gibt, kommt nur an den Seitenteilen des Gebäudes eine Decke vor. Eine einfache Flachdecke trennt den Raum von der Dachkonstruktion.

Rekonstruktion



Quellen

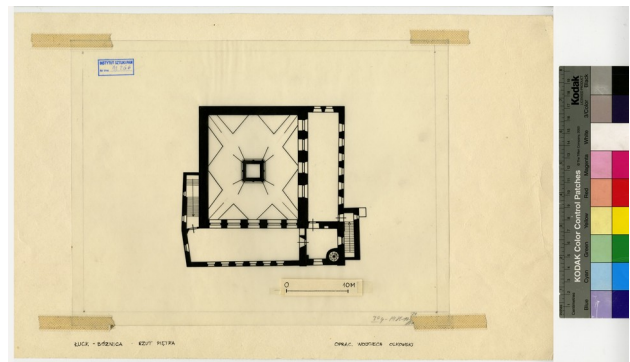


Abb. 3 Grundriss 1 OG

Abb. 40 Schnitte1.jpg

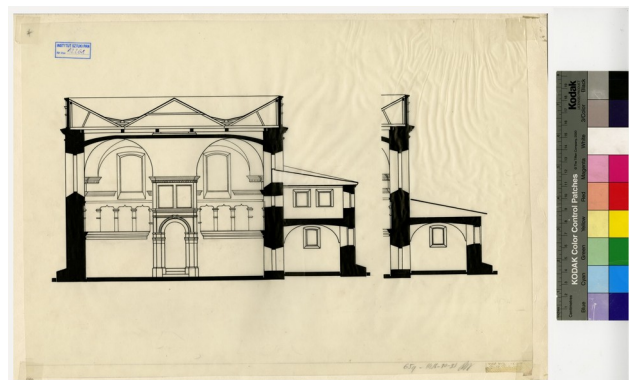
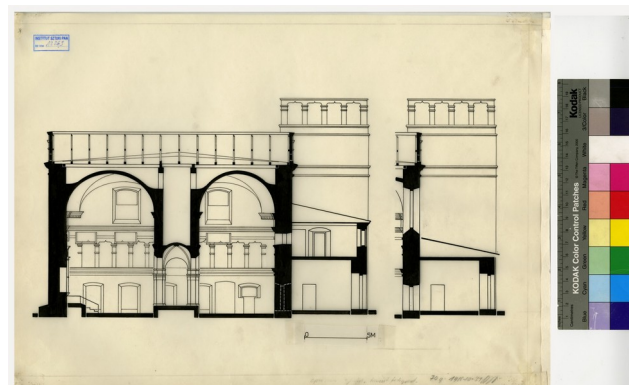


Abb. 5 Schnitt B-B'

Abb. 60 Schnitte 1.jpg



**Abb. 6** Schnitt A-A`



Synagogue in der Ukraine - C - oberflächliche  
Elemente - C03\_oberflächliche  
Elemente\_Gewölbe

Variante: von Synagoge Luzk

Arbeitsstand

## Gewölbe

Das Gewölbe ist eine komplexe Dachkonstruktion, die die Bema und die Wände verbindet. Es besteht aus vier Hauptbögen. In jedem dieser Bögen sind an einer bestimmten Stelle Löcher angebracht, damit die Fenster nicht blockiert werden. Dadurch entsteht die Komplexität des Gewölbe.

Rekonstruktion



Abb. 48 Detail1.jpg



Abb. 49 Detail2.jpg

Quellen

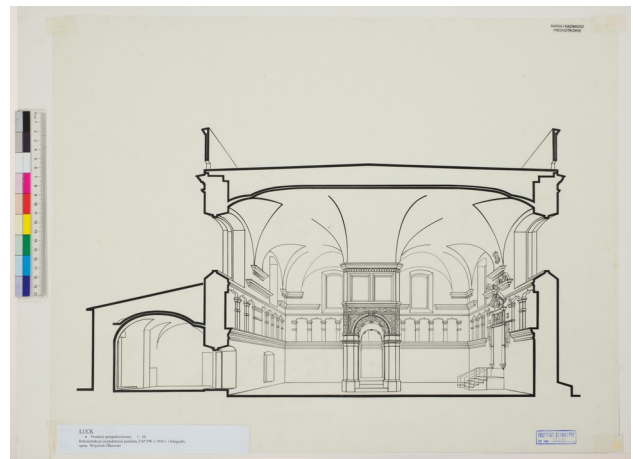


Abb. 8 Querschnitt

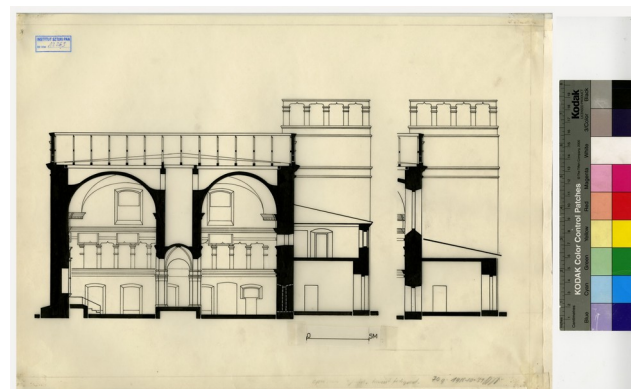


Abb. 6 Schnitt A-A`



**Abb. 52** Detail5.jpg



**Abb. 59** Detail11.jpg



**Abb. 66** Schnitte(1).jpg

Synagogue in der Ukraine - D - gespannte Elemente - D01\_gespannte Elemente\_Gesims

Variante: Rekonstruktion Luzk Beta

Arbeitsstand

## Gesims

Auf den Außenwänden befinden sich jeweils verschiedene Gesimse. Sie dienen nicht nur dazu, die Fassade interessanter zu gestalten, sondern auch, um eine Illusion zu erzeugen. Sie werden so platziert, dass es aussieht, als ob die Wand tatsächlich höher wären, als sie tatsächlich sind.

Rekonstruktion



Abb. 54 Detail7.jpg



Abb. 75 Detail\_Fenster.jpg

Quellen

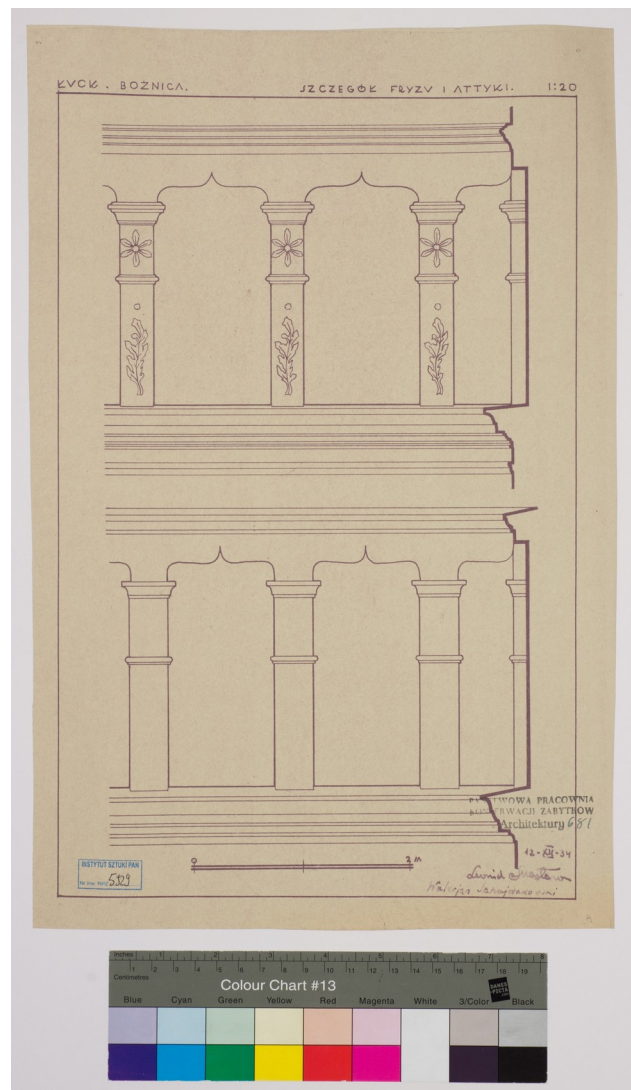


Abb. 21 Detail



**Abb. 24** Isometrie (alte Variante)



**Abb. 27** Detail + Gesims



**Abb. 42** Luck, Great Synagogue, Attic, state before 1939



Synagogue in der Ukraine - E - Stützende und widerständige Elemente - E01\_Stützende und widerständige Elemente\_Stütze

Variante: von Synagoge Luzk

Arbeitsstand

## Stütze

Am unteren Ende des Gewölbes befinden sich vier Säulen, die auch in die Balustrade der Bema eingearbeitet sind. Sie haben eine achteckige Form mit unterschiedlichen Gesimsen über ihre Länge. Auf den Fotos kann man nicht genau erkennen, woraus sie bestehen, man kann nur ihre Farbe erkennen, welche weiß ist.

Rekonstruktion



Abb. 41 Schnitte2.jpg



Abb. 48 Detail1.jpg

Quellen

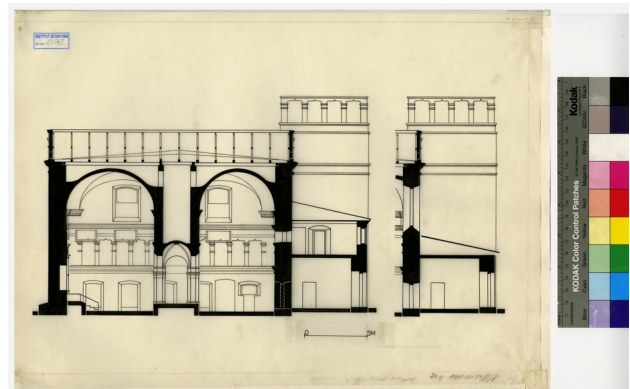


Abb. 6 Schnitt A-A`



**Abb. 49** Detail2.jpg



**Abb. 43** Luck, Great Synagogue, Bimah-Tower, 1910

Synagogue in der Ukraine - F - barriere  
Elemente - F01\_barriere Elemente\_Geländer  
Typ eins

Variante: Rekonstruktion Luzk Beta

Arbeitsstand

## Geländer Typ 1

Der geländertyp eins ist ein Geländer aus Holz. Das Geländer gehört zu der gegenläufige Treppe mit einem Zwischenpodest. Das selbe Gelände ist bei der Bima zu sehen. Da die vorhandenen Bilder von den Geländertyp eins sehr alt sind, ist es schwer sie exakt zu rekonstruieren.

Rekonstruktion



Abb. 52 Detail5.jpg



Abb. 73 Detail\_Treppe.jpg

Quellen

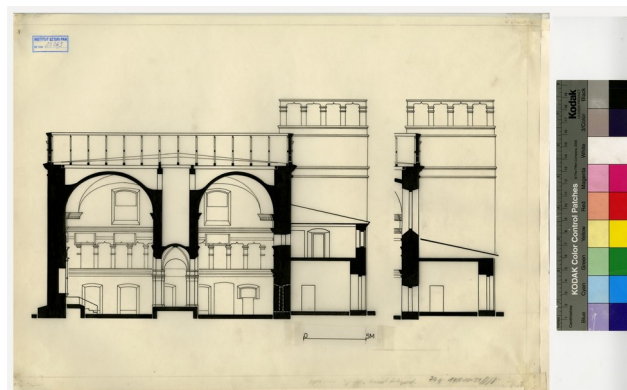


Abb. 43 Luck, Great Synagogue, Bimah-Tower, 1910





**Abb. 45** Luck, great Synagogue, Bimah-Tower



**Abb. 6** Schnitt A-A`

Synagogue in der Ukraine - F - barriere  
Elemente - F02\_ barriere Elemente\_Geländer  
Typ zwei

Variante: Rekonstruktion Luzk Beta

Arbeitsstand

## ***Geländer Typ zwei - Gesims***

Wir haben das Gesims auf dem Dach des Hauptgebäudes und das auf den des Turms als Gländetyp zwei angesehen. Er wird von uns als eine Art Zaun betrachtet, da er um das gesamte Gebäude herum verläuft und die Dachkonstruktion verbirgt. Es ist eine Form die sich durch das komplette Gebäude von außen zieht.

Rekonstruktion



**Abb. 36** Ansicht Nord.jpg



**Abb. 37** Ansicht Ost.jpg

Quellen



**Abb. 19** Ansicht vorne



**Abb. 25** Isometrie (alte Variante)



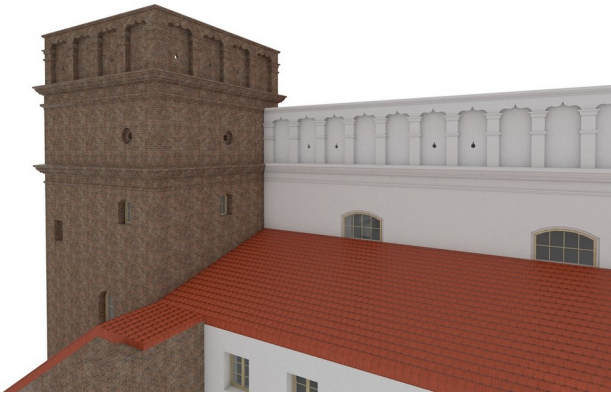


Abb. 54 Detail7.jpg



Abb. 29 Ansicht



Abb. 42 Luck, Great Synagogue, Attic, state before 1939

Synagogue in der Ukraine - G - Merkmale  
religiöser Gebäude - G01\_ Merkmale religiöser  
Gebäude\_bema

Variante: Rekonstruktion Luzk Beta

Arbeitsstand

## **Bema**

Die Bema ist eine hohe Struktur, die aus vier Säulen, einem Podium und einer langen Struktur besteht, die die Säulen mit der Decke verbindet. An zwei Seiten führen zwischen den Säulen die Treppen zum Podium. Alle Säulen sind oben mit Bögen verbunden. Innerhalb der Wände befindet sich eine gewölbte Decke. Am Gewölbe gibt es verschiedene Details, Nischen und Gesimse. Dank ihnen entsteht die Illusion, als ob das Gewölbe höher wäre, als es tatsächlich ist.

Rekonstruktion

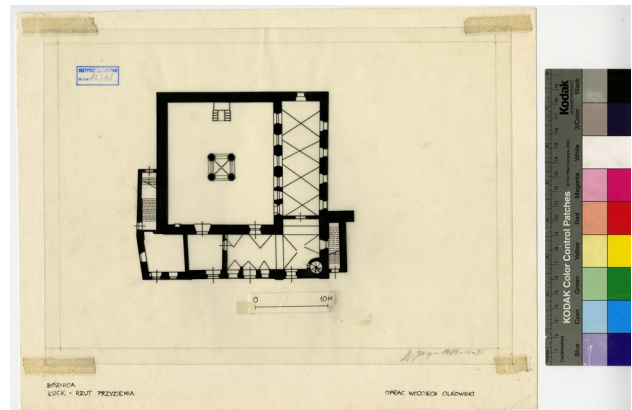


**Abb. 49** Detail2.jpg

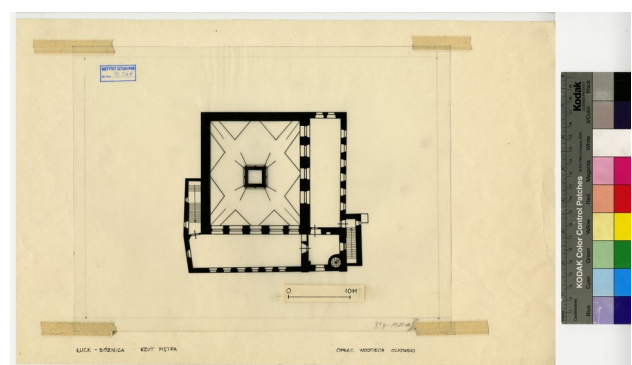


**Abb. 48** Detail1.jpg

Quellen



**Abb. 2** Grundriss EG



**Abb. 3** Grundriss 1 OG



Abb. 50 Detail3.jpg



Abb. 51 Detail4.jpg



Abb. 52 Detail5.jpg

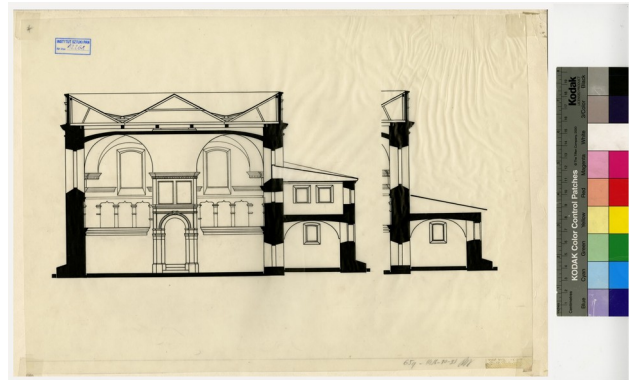


Abb. 5 Schnitt B-B'

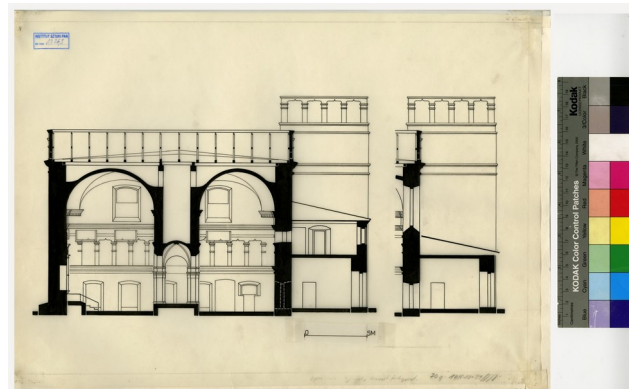


Abb. 6 Schnitt A-A'



Abb. 32 interior of the main hall, 1925





Abb. 40 Schnitte1.jpg



Abb. 41 Schnitte2.jpg



Abb. 64 Schnitte 5.jpg



Abb. 33 interior of the cupola of the bimah, ca. 1936



**Abb. 65** Schnitte (2).jpg



**Abb. 74** Detail\_Treppe2.jpg

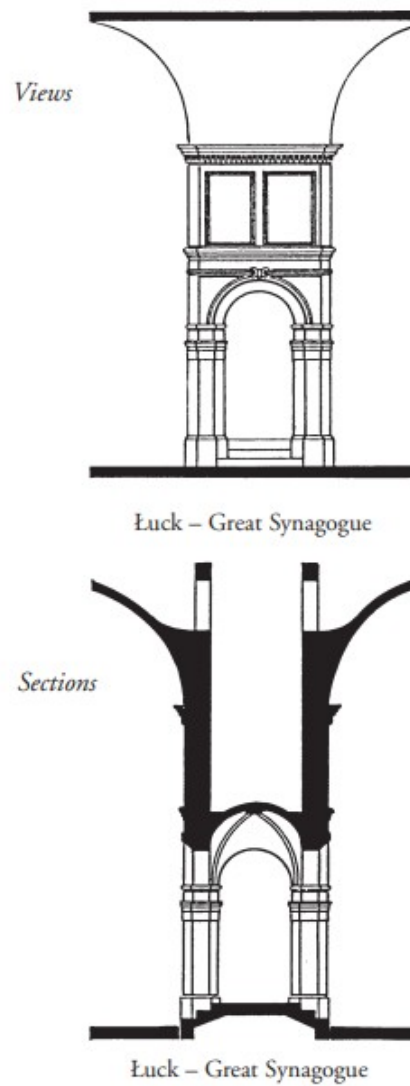


**Abb. 43** Luck, Great Synagogue, Bimah-Tower, 1910





**Abb. 45** Luck, great Synagogue, Bimah-Tower



**Abb. 46** Bimah-towers, views and sections: Great Synagogue in Łuck, Great Synagogue in Piłsk, S[yn]onim Main Synagogue, Great Synagogue in Tykocin

Synagogue in der Ukraine - G - Merkmale religiöser Gebäude - G02\_Merkmale religiöser Gebäude\_aron ha-kodesh

Variante: Rekonstruktion Luzk Beta

Arbeitsstand

## Aron ha-Kodesh

Die Aron ha-kodesh ist ein Toraschreien in der Synagoge Luzk. Der Toraschreien ist in diesem Gebäude eine erhöhte Nische mit einer Treppe und dem dazugehörigen Geländer.

Rekonstruktion

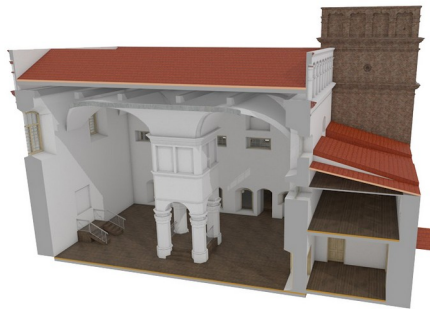


Abb. 40 Schnitte1.jpg



Abb. 52 Detail5.jpg

Quellen

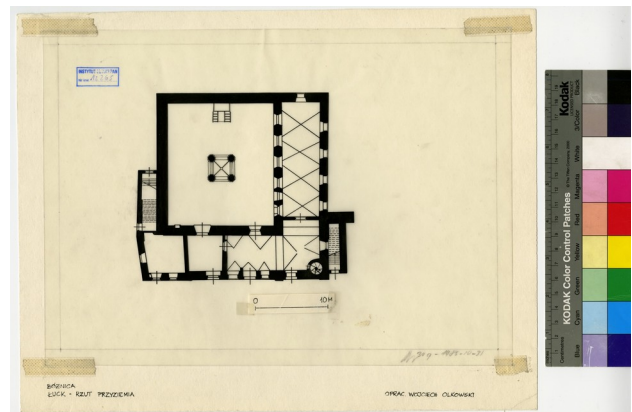


Abb. 2 Grundriss EG

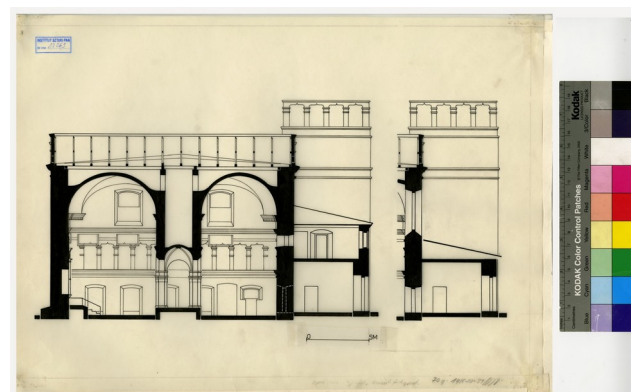


Abb. 6 Schnitt A-A`



Abb. 48 Detail1.jpg



Abb. 63 Schnitte 4.jpg



Abb. 73 Detail\_Treppe.jpg



Abb. 7 Detail-aron ha-kodesh

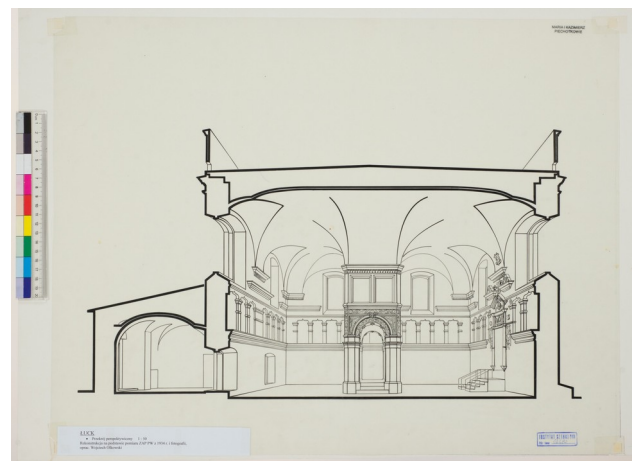


Abb. 8 Querschnitt





**Abb. 32** interior of the main hall, 1925



**Abb. 43** Luck, Great Synagogue, Bimah-Tower, 1910



Synagogue in der Ukraine - H - Entscheidungen  
- H01 - Wändeteilung (Fenster und Türen)

Variante: Rekonstruktion Luzk Beta

Arbeitsstand

## Wändeteilung (Fenster und Türen)

Wir haben an paar stellen die Wände trennen müssen, da wir bei der Rekonstruktion das hauptsächliche Aussehen der Fenster nur so erreichen konnten. Das Problem war, das manchmal entweder nur richtige Fenster reingesetzt werden konnten oder nur die Fensterleibung richtig gemacht werden konnte. Eigentlich kann man in Archicad eine zweifache Fensterleibung machen, jedoch ging dies bei uns allen nicht. Deswegen haben wir uns dazu entschieden, dass wir die Fensterleibung und das Fenster an sich auf separaten wänden gestalten. Dieses Problem gab es an ca. 3 Türen da haben wir ebenfalls das selbe Verfahren angewendet. Dieses Verfahren haben wir ebenfalls beim Gesims des Hauptgebäudes und dem Gesims des Turms angewendet.

Rekonstruktion



Abb. 53 Detail6.jpg



Quellen

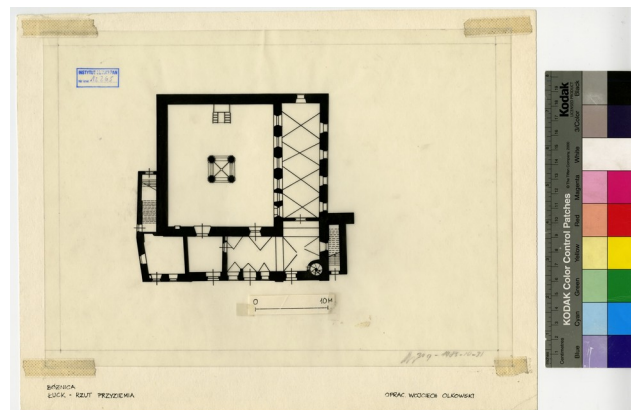


Abb. 2 Grundriss EG

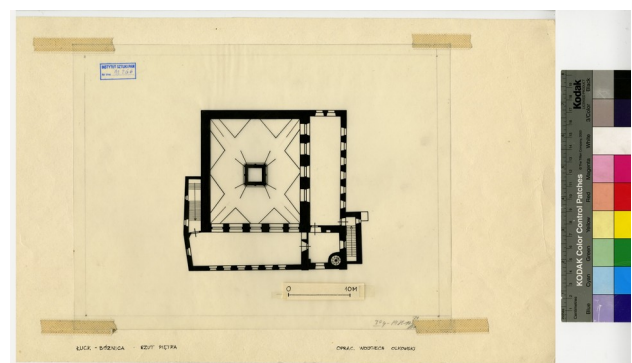


Abb. 3 Grundriss 1 OG

Abb. 54 Detail7.jpg



Abb. 59 Detail11.jpg



Abb. 62 Schnitte 3.jpg

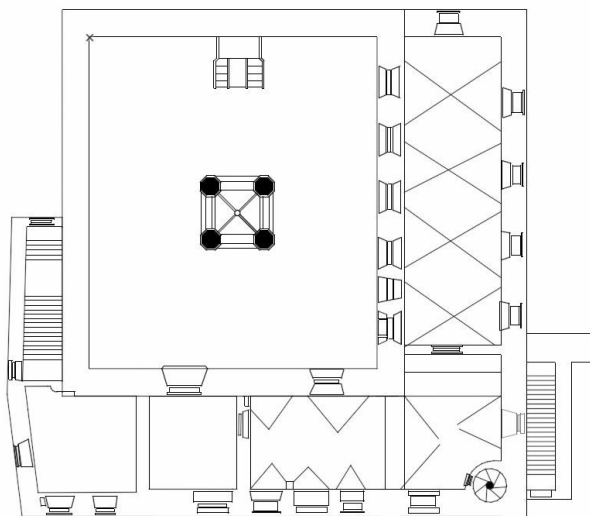


Abb. 82 EG

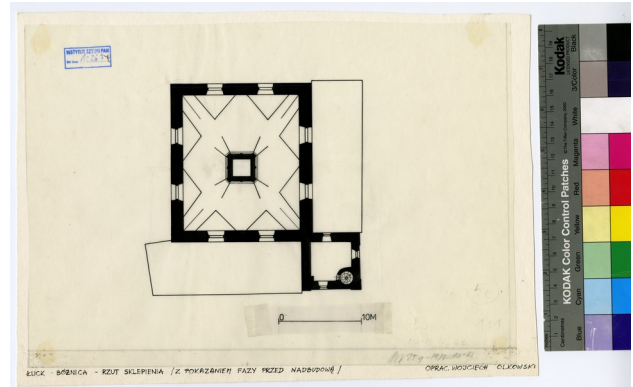


Abb. 4 Grundriss 2 OG

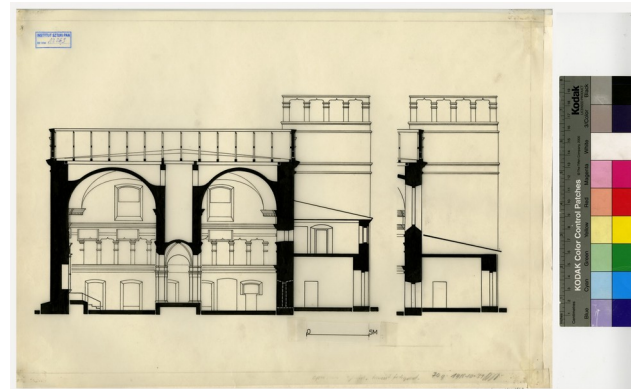
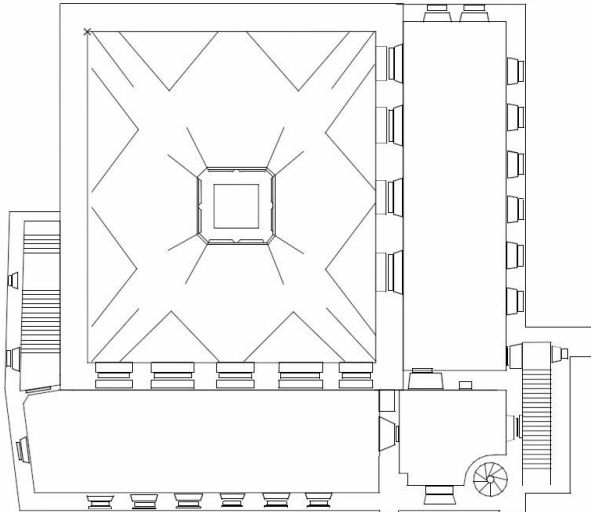


Abb. 6 Schnitt A-A`



Abb. 24 Isometrie (alte Variante)





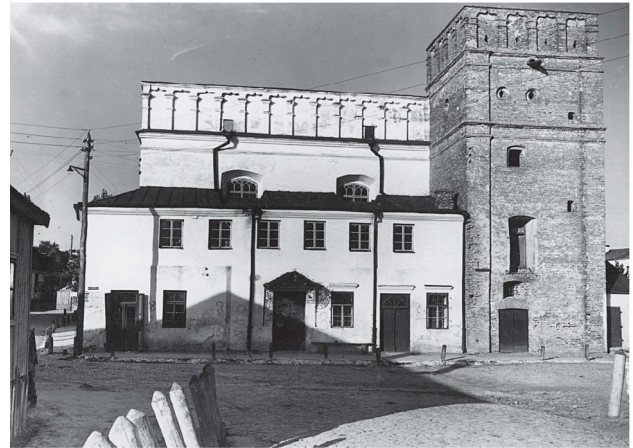
**Abb. 80** 1. OG



**Abb. 64** Schnitte 5.jpg



**Abb. 75** Detail\_Fenster.jpg



**Abb. 31** view from the west, before 1939



**Abb. 42** Luck, Great Synagogue, Attic, state before 1939



**Abb. 57** alte und neue Variante im Vergleich

Synagoge in der Ukraine - H - Entscheidungen  
- H02 - Treppenhaus des Turms

Variante: Rekonstruktion Luzk Beta

Arbeitsstand

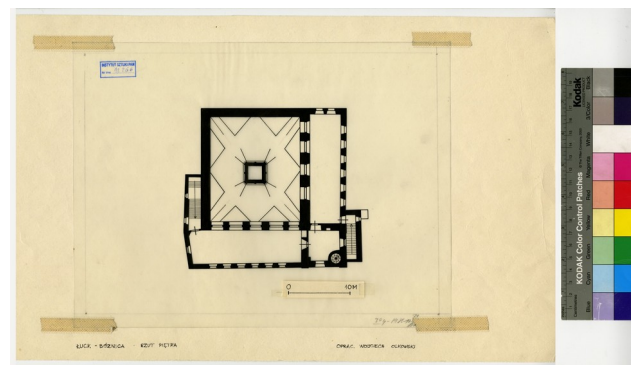
## **Treppenhaus vom Turm**

Wenn man den Grundriss vom 1 OG der Synagoge betrachtet, liegt das Treppenhaus rechts neben dem Turm. An der Wand die horizontal ist, haben wir die Breite etwas verringert, damit man das Fenster was dort liegt auch von außen sieht. Im Grundriss (1 OG von Heavens Gate) ist diese horizontale Wand breiter.

Rekonstruktion

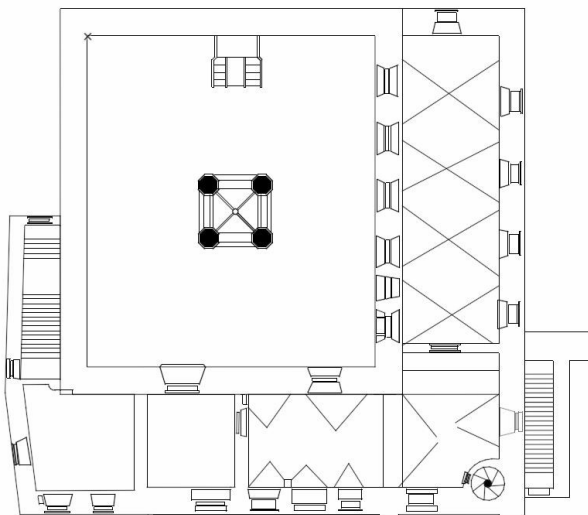


Quellen

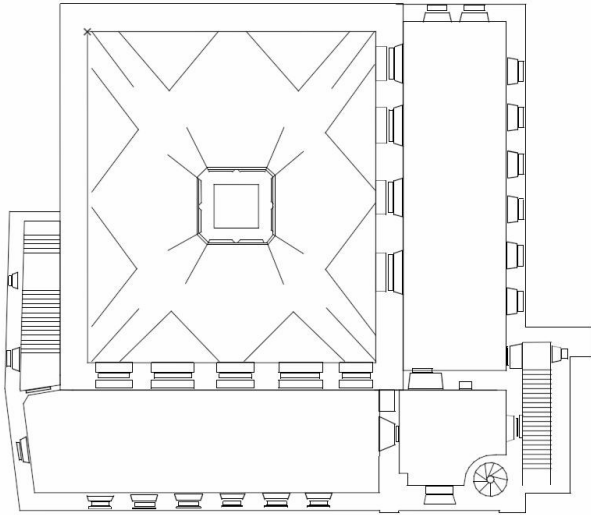


**Abb. 3** Grundriss 1 OG

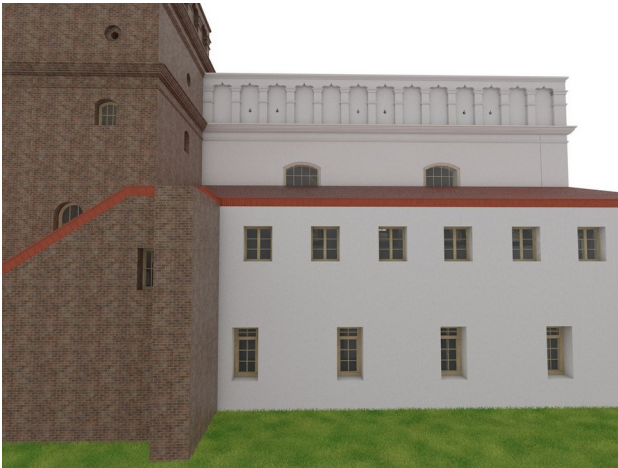
**Abb. 39** Ansicht West.jpg



**Abb. 82** EG



**Abb. 80** 1. OG



**Abb. 76** Detail\_Fenster2.jpg



Synagogue in der Ukraine - H - Entscheidungen  
- H03 - begradigung der Wände

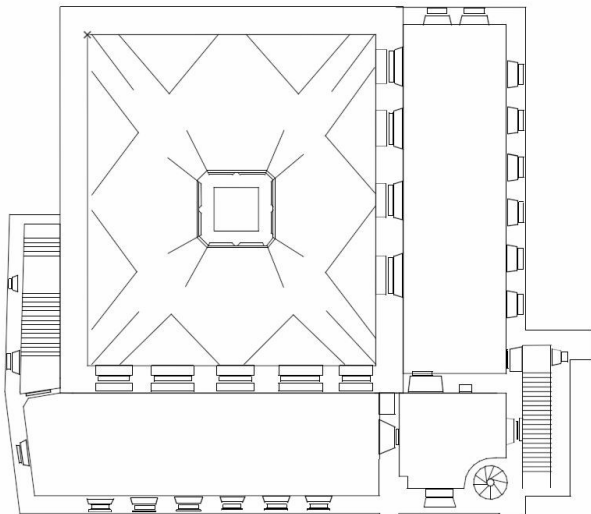
Variante: Rekonstruktion Luzk Beta

Arbeitsstand

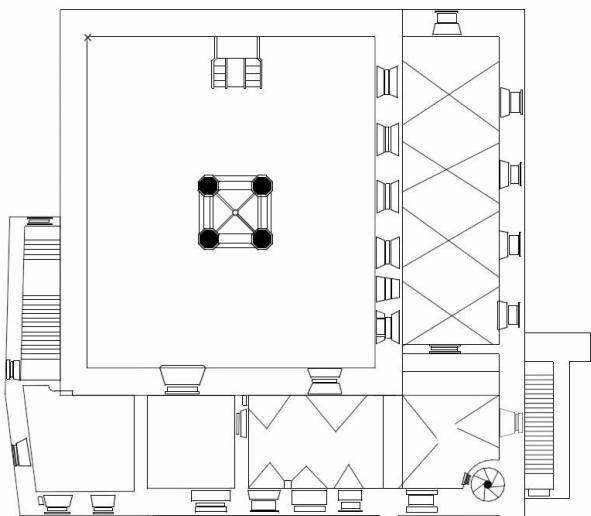
## ***Begradigung der Wände***

In den Grundrissen sind nicht alle Wände exakt 90 Grad. Wir haben alle Wände begradigt außer eine einzige Wand. Diese Wand ist die Wand unten links, welche das Nebengebäude mit dem Treppenhaus an der linken Seite verbindet. Mit begradigen ist gemeint, dass wir Wände die eine anderen Grad haben in unserer Rekonstruktion als Wände mit 90 Grad rekonstruiert haben.

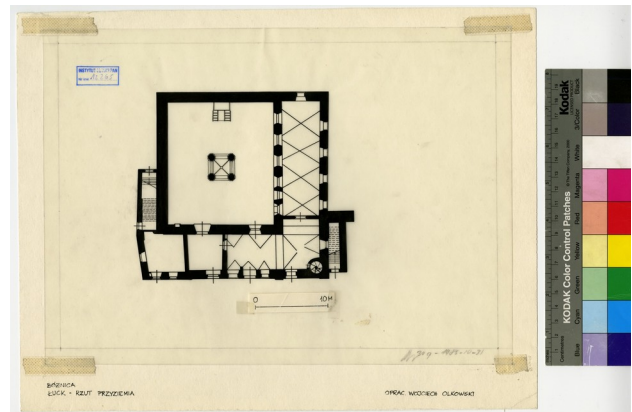
Rekonstruktion



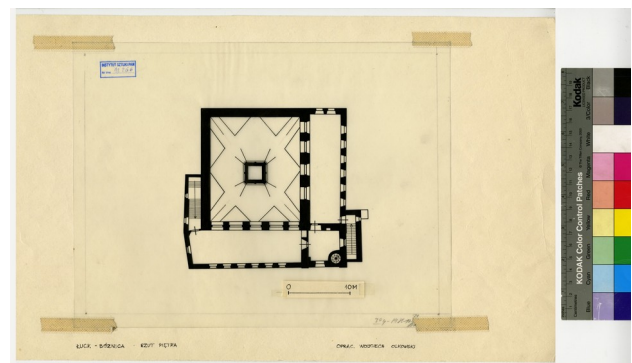
**Abb. 80** 1. OG



Quellen

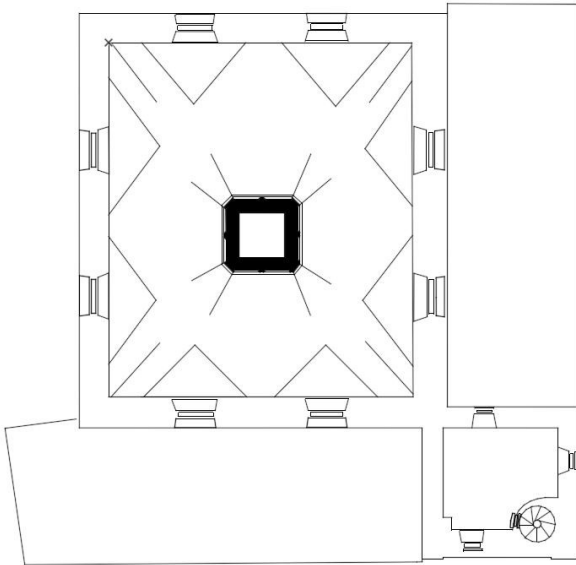


**Abb. 2** Grundriss EG

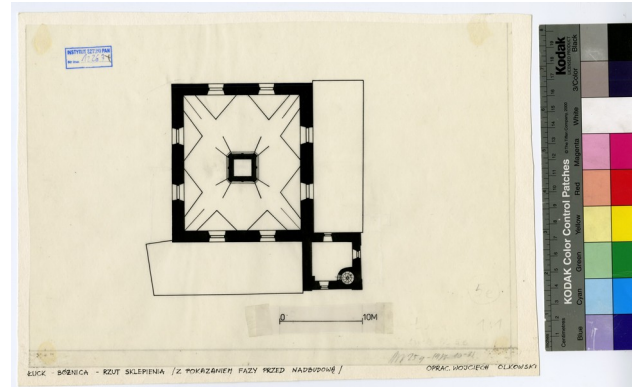


**Abb. 3** Grundriss 1 OG

**Abb. 82** EG



**Abb. 81** 2. OG



**Abb. 4** Grundriss 2 OG

Synagogue in der Ukraine - I - unser Neubau -  
I01 - Konzept des Neubaus

Variante: Rekonstruktion Luzk (Beta)

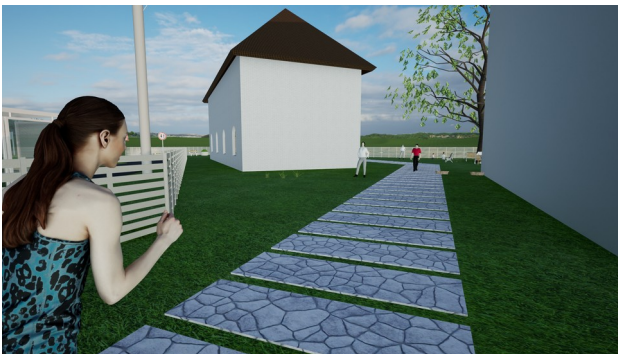
Arbeitsstand

Wir wollten einen Raum schaffen, der den Neubau mit der Synagoge verbindet. Wir haben uns beim Neubau dazu entschieden einen Caffee und Souveniershop daraus zu machen. Dieser Neubau enthält somit eine gute Atmosphäre und das Gelände der Synagoge wird dadurch lebendiger. Vor dem Caffee ist ein Innenhof, indem man sich auf die Bank setzen und ausruhen kann. Wir haben darauf wertgelegt, dass man eine qualitätvolle Zeit im Caffee und ebenfalls außerhalb (Innenhof) verbringen kann.

Unsere Idee für die Synagoge ist, dass sie für verschiedene Ausstellungen genutzt werden kann. Es könnte auch als Museum genutzt werden und die Geschichte der Synagoge selbst zeigen.

Rekonstruktion

Quellen



Keine Quellen angegeben

**Abb. 87** Ansicht Nordost Neubau



**Abb. 90** Ansicht Ostsüd Neubau



**Abb. 91** Neubau Caffee und Souveniershop



**Abb. 94** Neubau Caffee und Souveniershop 4



**Abb. 126** Neubau



**Abb. 128** Neubau 2





**Abb. 130** Synagoge und Neubau 4

Synagogue in der Ukraine - J - Unsere benutzten Quellen

Variante: Rekonstruktion Luzk Beta

Arbeitsstand

## Unsere benutzten Quellen

Wir haben die Materialien, welche uns von der Hochschule zur Verfügung gestellt wurden primär verwendet. Unter diesen Quellen zählen die Bilder von Grundrissen, Schnitten etc. als Aufmaß. Diese wurden vom Buch Heavens Gate übernommen und als JPEG-Dateien zur Verfügung gestellt. Die Hochschule hat uns auch zwei PDF namens "Luck.pdf" und "Luck\_neu.pdf" bereitgestellt. Da haben wir auch einige Fotografien verwendet als Referenz beim Nachmodellieren. Als diese Quellen uns nicht ausgereicht haben, haben wir welche aus dem Internet gefunden. Dies sind die Bilderquellen:

- [-https://www.bing.com/images/search?view=detailV2&ccid=GSJ8cX1u&id=FAC24831B2E89676D8B5F7E10597D6B0957DF1F5&thid=OIP.GSJ8cX1uzoML8WWNil3BawHaFY&mediurl=https%3a%2f%2fwww.memorialmuseums.org%2fimg%2fcache%2f69702baeb9d68cded33ac1ff8544c0dc\\_w369\\_h268.jpg&cdnurl=https%3a%2f%2fth.bing.com%2fth%2fid%2fR.19227c717d6ece830bf1658d888dc16b%3frik%3d9f9f9lbDWlwXh9w%26pid%3dlmgRaw%26r%3d0&exph=268&expw=369&q=Luzk+synagogue+&simid=608034109767173169&FORM=IRPRST&ck=DEBC065F21AF596A5F6455933B1B1D75&selectedIndex=3&ajaxhist=0&ajaxserp=0](https://www.bing.com/images/search?view=detailV2&ccid=GSJ8cX1u&id=FAC24831B2E89676D8B5F7E10597D6B0957DF1F5&thid=OIP.GSJ8cX1uzoML8WWNil3BawHaFY&mediurl=https%3a%2f%2fwww.memorialmuseums.org%2fimg%2fcache%2f69702baeb9d68cded33ac1ff8544c0dc_w369_h268.jpg&cdnurl=https%3a%2f%2fth.bing.com%2fth%2fid%2fR.19227c717d6ece830bf1658d888dc16b%3frik%3d9f9f9lbDWlwXh9w%26pid%3dlmgRaw%26r%3d0&exph=268&expw=369&q=Luzk+synagogue+&simid=608034109767173169&FORM=IRPRST&ck=DEBC065F21AF596A5F6455933B1B1D75&selectedIndex=3&ajaxhist=0&ajaxserp=0)

[-https://de.wikipedia.org/wiki/Gro%C3%9Fe\\_Synagoge\\_\(Luzk\)#/media/Datei:%D0%9B%D1%83%D1%86%D1%8C%D0%BA%D0%A1%D0%B8%D0%BD%D0%B0%D0%B3%D0%BE%D0%B3%D0%B0%D0%93%D0%BE%D0%BB.jpg](https://de.wikipedia.org/wiki/Gro%C3%9Fe_Synagoge_(Luzk)#/media/Datei:%D0%9B%D1%83%D1%86%D1%8C%D0%BA%D0%A1%D0%B8%D0%BD%D0%B0%D0%B3%D0%BE%D0%B3%D0%B0%D0%93%D0%BE%D0%BB.jpg)

[-https://www.bing.com/images/search?view=detailV2&ccid=Ss95MH5A&id=DBA78F1C8B045696FCDA88862AD9B6B4A63B8856&thid=OIP.Ss95MH5AWaf5m0q2y1AD5gHaFl&mediurl=https%3a%2f%2fmedia-cdn.tripadvisor.com%2fmedia%2fphoto-s%2f06%2f0e%2ff1%2f93%2flutsk-big-sinagogue.jpg&cdnurl=https%3a%2f%2fth.bing.com%2fth%2fid%2fR.4acf79307e4059a7f99b4ab6cb5003e6%3frik%3dVog7prS22SqGiA%26pid%3dlmgRaw%26r%3d0&exph=415&expw=550&q=Luzk+synagogue+&simid=608024905638837116&FORM=IRPRST&ck=E136DAE4F6EBE6FD0CD186F5796B64BC&selectedIndex=0&ajaxhist=0&ajaxserp=0](https://www.bing.com/images/search?view=detailV2&ccid=Ss95MH5A&id=DBA78F1C8B045696FCDA88862AD9B6B4A63B8856&thid=OIP.Ss95MH5AWaf5m0q2y1AD5gHaFl&mediurl=https%3a%2f%2fmedia-cdn.tripadvisor.com%2fmedia%2fphoto-s%2f06%2f0e%2ff1%2f93%2flutsk-big-sinagogue.jpg&cdnurl=https%3a%2f%2fth.bing.com%2fth%2fid%2fR.4acf79307e4059a7f99b4ab6cb5003e6%3frik%3dVog7prS22SqGiA%26pid%3dlmgRaw%26r%3d0&exph=415&expw=550&q=Luzk+synagogue+&simid=608024905638837116&FORM=IRPRST&ck=E136DAE4F6EBE6FD0CD186F5796B64BC&selectedIndex=0&ajaxhist=0&ajaxserp=0)

[-https://www.bing.com/images/search?view=detailV2&ccid=QEGJZdmm&id=57A24190318486FBCA4EF1A532589E13587860D3&thid=OIP.QEGJZdmm5aPDYE\\_4LjsNBwHaC9&mediurl=https%3a%2f%2flh5.googleusercontent.com%2fyCyGOHHw2V-gXdCIKyNmjey4T4Rc656sELyYJz4IJ7rFB\\_Oh26lZBqWVpsCsofFeSkg&cdnurl=https%3a%2f%2fth.bing.com%2fth%2fid%2fR.40418965d9a6e5a3c3604ff82e3b0d07%3frik%3d02B4WBOeWDKl8Q%26pid%3dlmgRaw%26r%3d0&exph=416&expw=1040&q=Luzk+synagogue+&simid=607997443609024650&FORM=IRPRST&ck=4DA7441EB1696994D4379CDD995A2599&selectedIndex=86&ajaxhist=0&ajaxserp=0](https://www.bing.com/images/search?view=detailV2&ccid=QEGJZdmm&id=57A24190318486FBCA4EF1A532589E13587860D3&thid=OIP.QEGJZdmm5aPDYE_4LjsNBwHaC9&mediurl=https%3a%2f%2flh5.googleusercontent.com%2fyCyGOHHw2V-gXdCIKyNmjey4T4Rc656sELyYJz4IJ7rFB_Oh26lZBqWVpsCsofFeSkg&cdnurl=https%3a%2f%2fth.bing.com%2fth%2fid%2fR.40418965d9a6e5a3c3604ff82e3b0d07%3frik%3d02B4WBOeWDKl8Q%26pid%3dlmgRaw%26r%3d0&exph=416&expw=1040&q=Luzk+synagogue+&simid=607997443609024650&FORM=IRPRST&ck=4DA7441EB1696994D4379CDD995A2599&selectedIndex=86&ajaxhist=0&ajaxserp=0)

-[https://www.bing.com/images/search?view=detailV2&ccid=7Ce0JmDS&id=67765979100751717E21B916F038B2C2A4EA920C&thid=OIP.7Ce0JmDShpBi5TvUJWr\\_ewHaFj&mediurl=https%3A%2F%2Fth.bing.com%2Fth%2Fid%2FR.ec27b42660d2869062e53bd4256aff7b%3Frik%3DDJLqPMKyOPAWuQ%26riu%3Dhttp%253a%252f%252fphotos.wikimapia.org%252fp%252f00%252f00%252f85%252f83%252f45\\_big.jpg%26ehk%3DV%252b%252ftIneqKBfvrEKk4D2dDqbPGy4B4gXOf03K17%252f4wk8%253d%26risl%3D%26pid%3DImgRaw%26r%3D0&expH=450&expW=600&q=Luzk+synagogue+&form=IRPRST&ck=E8F215C6998E1E5D9A7CA015D202B88A&selectedindex=15&ajaxhist=0&ajaxserp=0&vt=0&pivotparams=insightsToken%3Dccid\\_Ss95MH5Acp\\_E136DAE4F6EBE6FD0CD186F5796B64BCmid\\_DBA78F1C8B045696FCDA88862AD9B6B4A63B8856simid\\_608024905638837116thid\\_OIP.Ss95MH5AWaf5m0q2y1AD5gHaFl&sim=11&iss=VSI&ajaxhist=0&ajaxserp=0](https://www.bing.com/images/search?view=detailV2&ccid=7Ce0JmDS&id=67765979100751717E21B916F038B2C2A4EA920C&thid=OIP.7Ce0JmDShpBi5TvUJWr_ewHaFj&mediurl=https%3A%2F%2Fth.bing.com%2Fth%2Fid%2FR.ec27b42660d2869062e53bd4256aff7b%3Frik%3DDJLqPMKyOPAWuQ%26riu%3Dhttp%253a%252f%252fphotos.wikimapia.org%252fp%252f00%252f00%252f85%252f83%252f45_big.jpg%26ehk%3DV%252b%252ftIneqKBfvrEKk4D2dDqbPGy4B4gXOf03K17%252f4wk8%253d%26risl%3D%26pid%3DImgRaw%26r%3D0&expH=450&expW=600&q=Luzk+synagogue+&form=IRPRST&ck=E8F215C6998E1E5D9A7CA015D202B88A&selectedindex=15&ajaxhist=0&ajaxserp=0&vt=0&pivotparams=insightsToken%3Dccid_Ss95MH5Acp_E136DAE4F6EBE6FD0CD186F5796B64BCmid_DBA78F1C8B045696FCDA88862AD9B6B4A63B8856simid_608024905638837116thid_OIP.Ss95MH5AWaf5m0q2y1AD5gHaFl&sim=11&iss=VSI&ajaxhist=0&ajaxserp=0)

-[https://find-way.com.ua/components/com\\_jshopping/files/img\\_products/full\\_velika\\_synagoga\\_lucka\\_50\\_7354261\\_25\\_3188466\\_c%D1%96kav%D1%96\\_m%D1%96scya\\_ukra%D1%97ni\\_611.jpg](https://find-way.com.ua/components/com_jshopping/files/img_products/full_velika_synagoga_lucka_50_7354261_25_3188466_c%D1%96kav%D1%96_m%D1%96scya_ukra%D1%97ni_611.jpg)

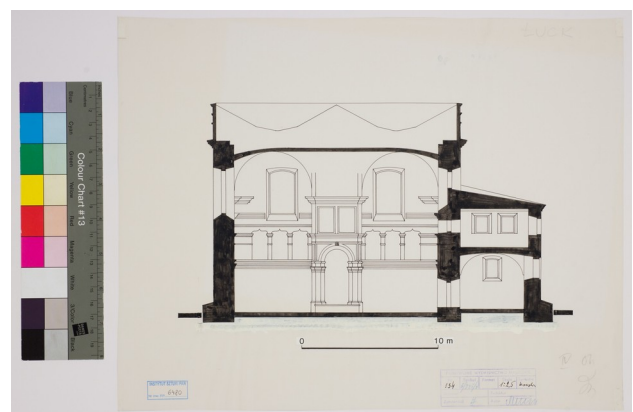
-<https://picryl.com/topics/historical+images+of+great+synagogue+in+lutsk/shtetl>

-<https://photo-lviv.in.ua/stari-murovani-bozhnyczy-na-volyni-leonid-maslov/>

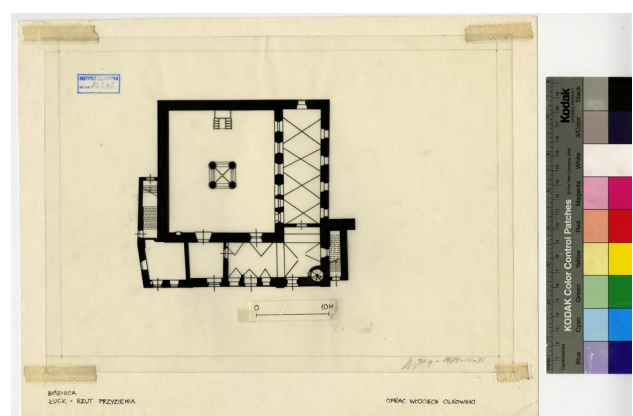
## Rekonstruktion

Keine Rekonstruktionen angegeben

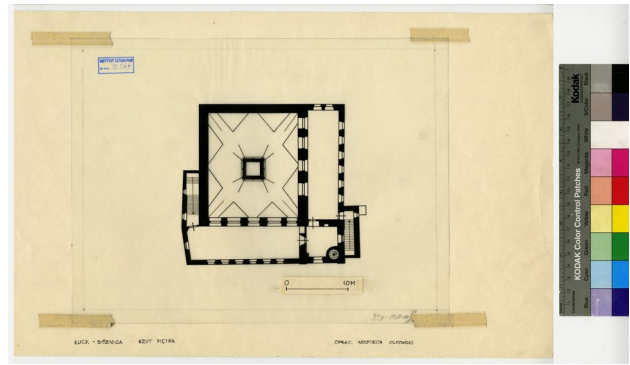
## Quellen



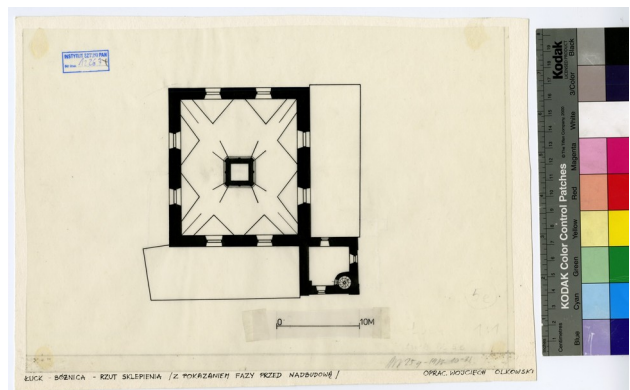
**Abb. 1** Schnitt



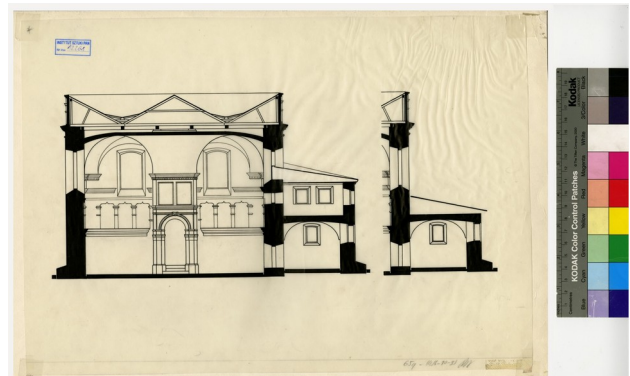
**Abb. 2** Grundriss EG



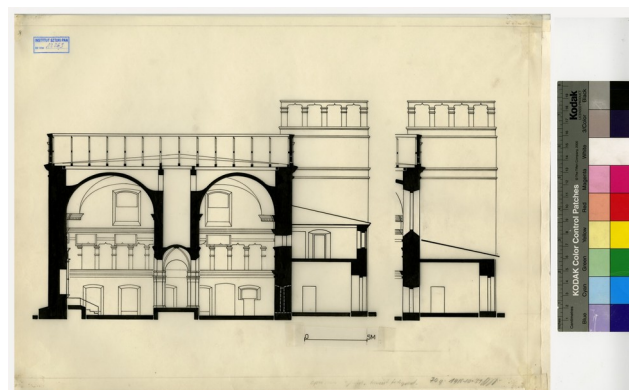
**Abb. 3** Grundriss 1 OG



**Abb. 4** Grundriss 2 OG



**Abb. 5** Schnitt B-B'

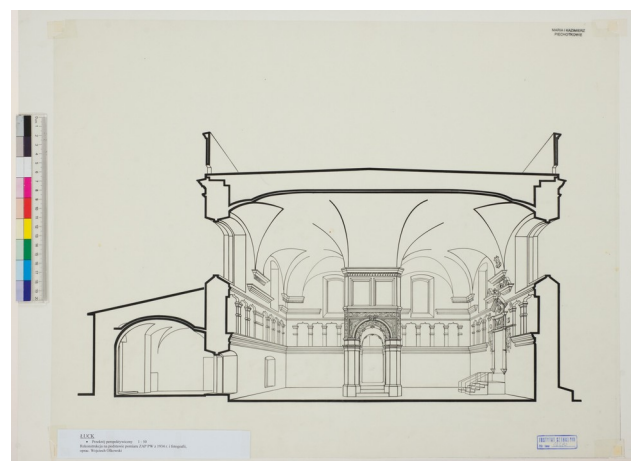




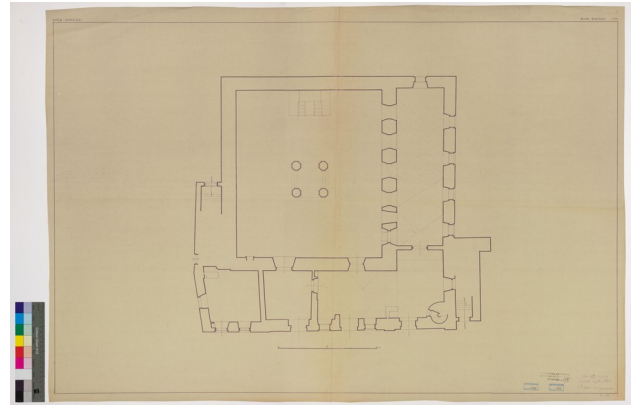
**Abb. 6** Schnitt A-A`



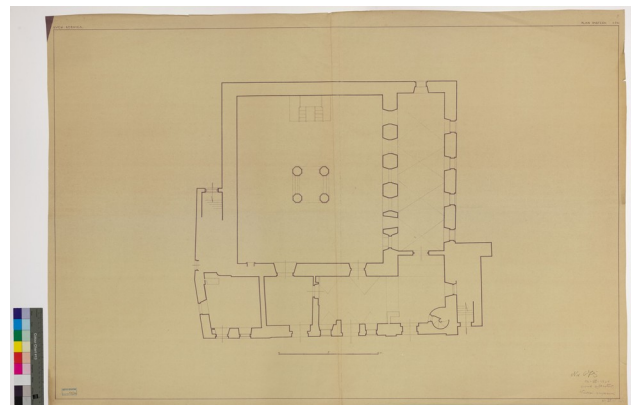
**Abb. 7** Detail-aron ha-kodesh



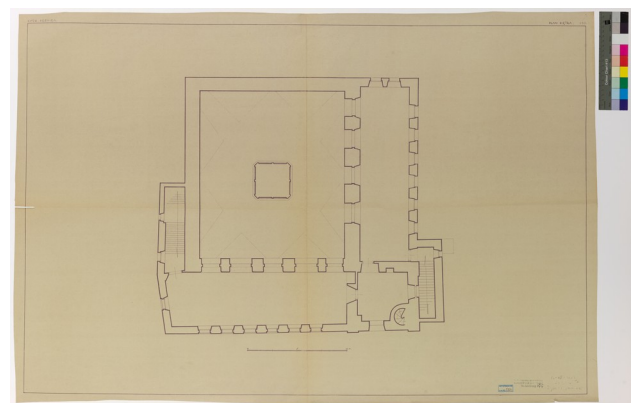
**Abb. 8** Querschnitt



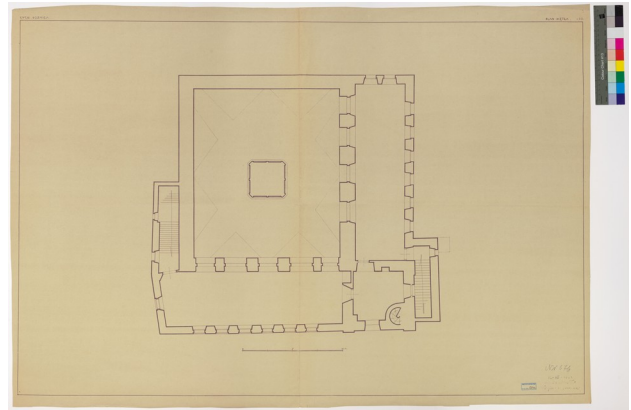
**Abb. 9** Grundriss EG andere Variante



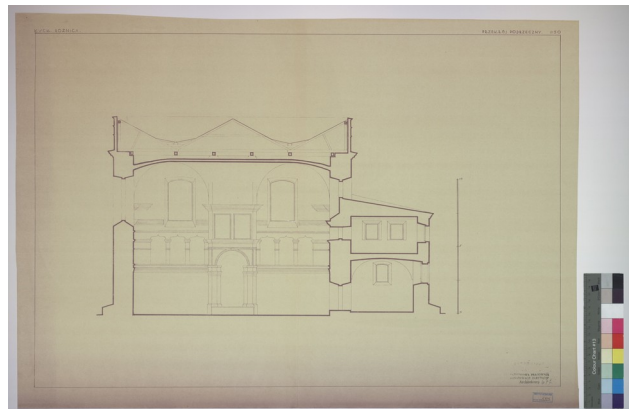
**Abb. 10** Grundriss EG andere Variante



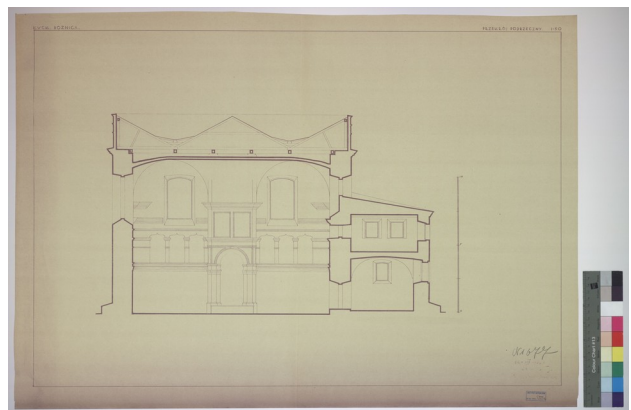
**Abb. 11** Grundriss 1 OG andere Variante



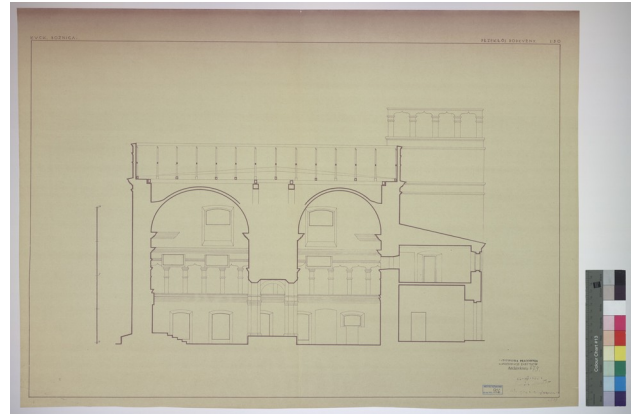
**Abb. 12** Grundriss 1 OG andere Variante



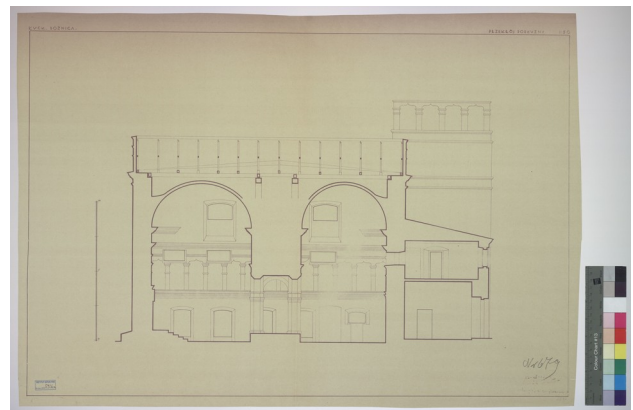
**Abb. 13** Querschnitt



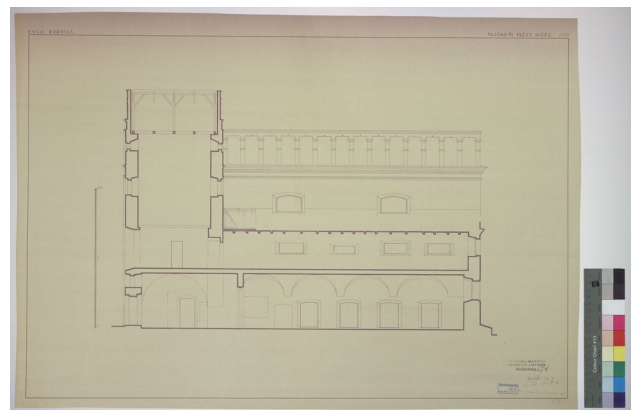
**Abb. 14** Querschnitt



**Abb. 15** Längsschnitt

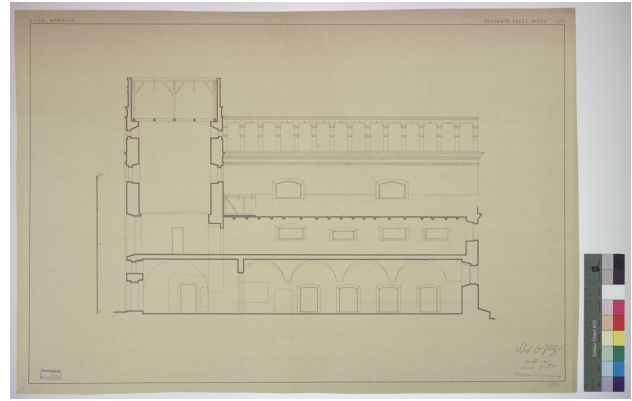


**Abb. 16** Längsschnitt

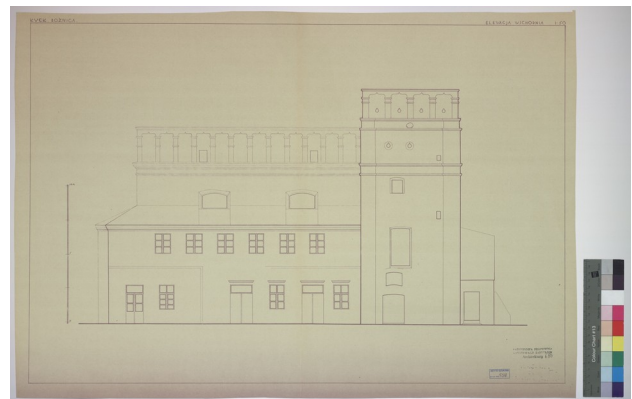


**Abb. 17** Schnitt

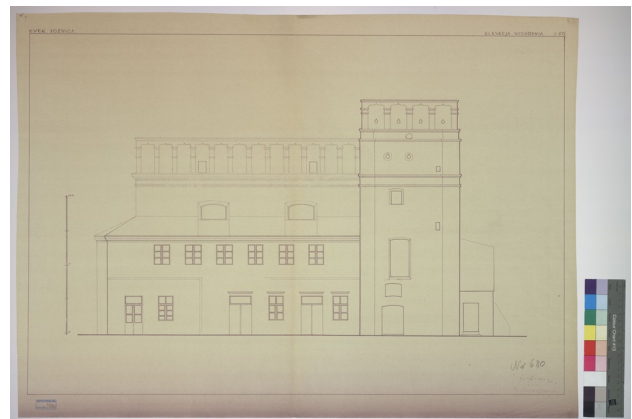




**Abb. 18** Schnitt



**Abb. 19** Ansicht vorne



**Abb. 20** Ansicht vorne

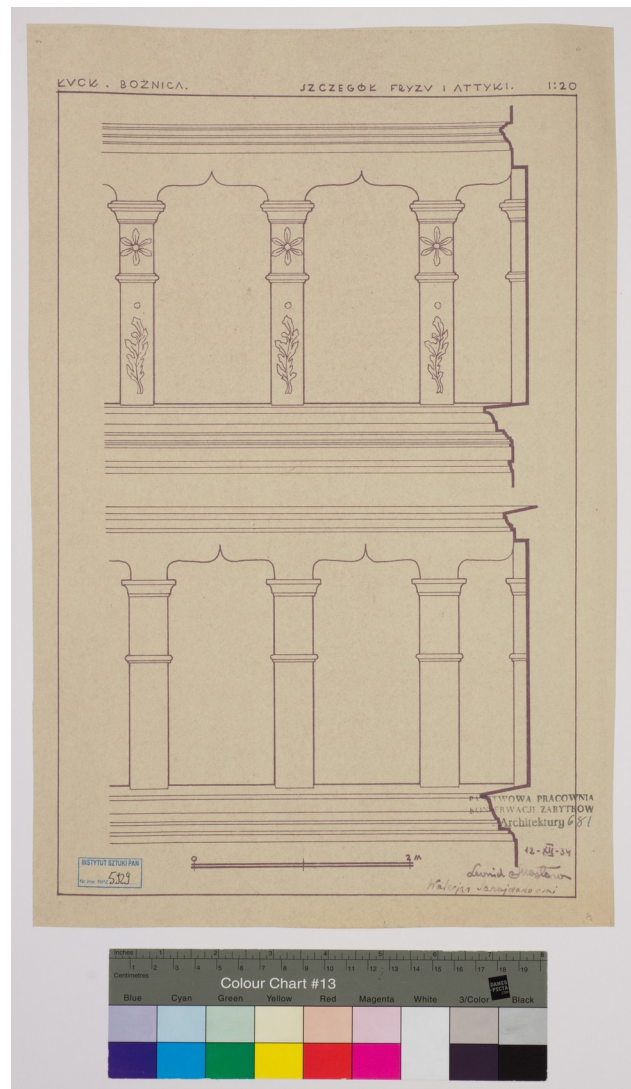
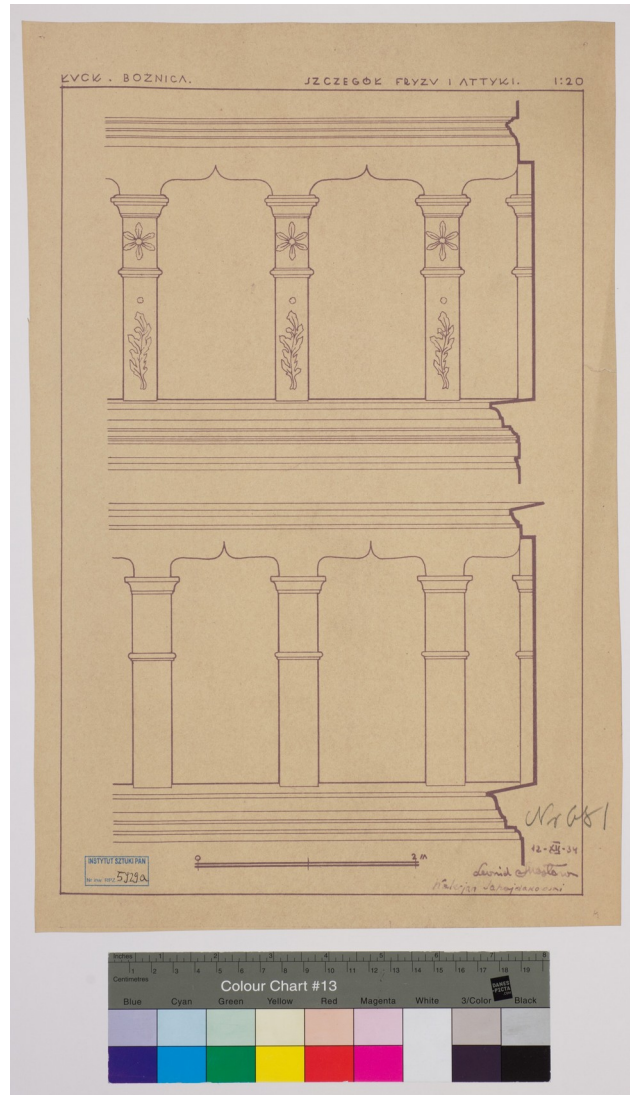


Abb. 21 Detail



**Abb. 22** Detail



**Abb. 23** Isometrie (neue Variante)



**Abb. 24** Isometrie (alte Variante)



**Abb. 25** Isometrie (alte Variante)



**Abb. 26** Isometrie (neue Variante)





**Abb. 27** Detail + Gesims



**Abb. 29** Ansicht



**Abb. 30** Isometrie



**Abb. 31** view from the west, before 1939



**Abb. 32** interior of the main hall, 1925



**Abb. 33** interior of the cupola of the bimah, ca. 1936



**Abb. 34** view of south-west, 2011

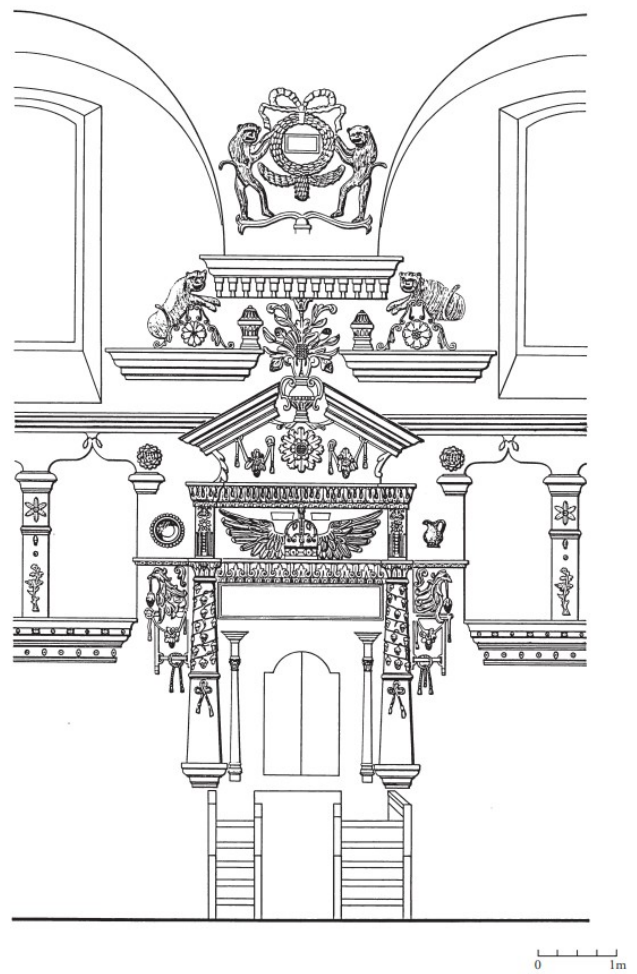


**Abb. 42** Luck, Great Synagogue, Attic, state before 1939



**Abb. 43** Luck, Great Synagogue, Bimah-Tower, 1910

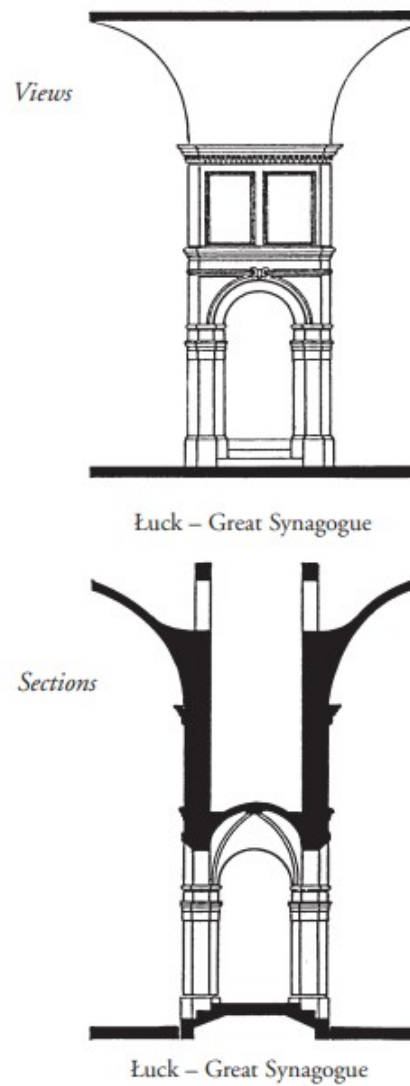




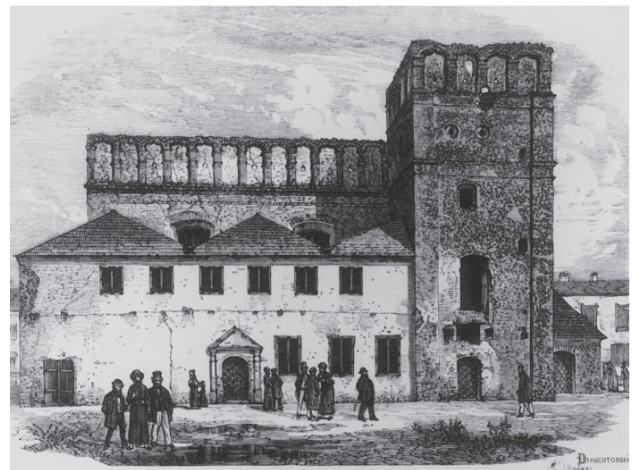
**Abb. 44** Luck, Great Synagogue, Holy Arc



**Abb. 45** Luck, great Synagogue, Bimah-Tower

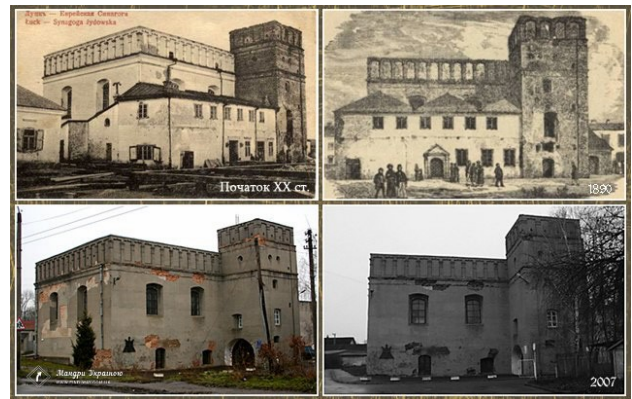


**Abb. 46** Bimah-towers, views and sections: Great Synagogue in Łuck, Great Synagogue in Piłsk, S[yn]onim Main Synagogue, Great Synagogue in Tykocin



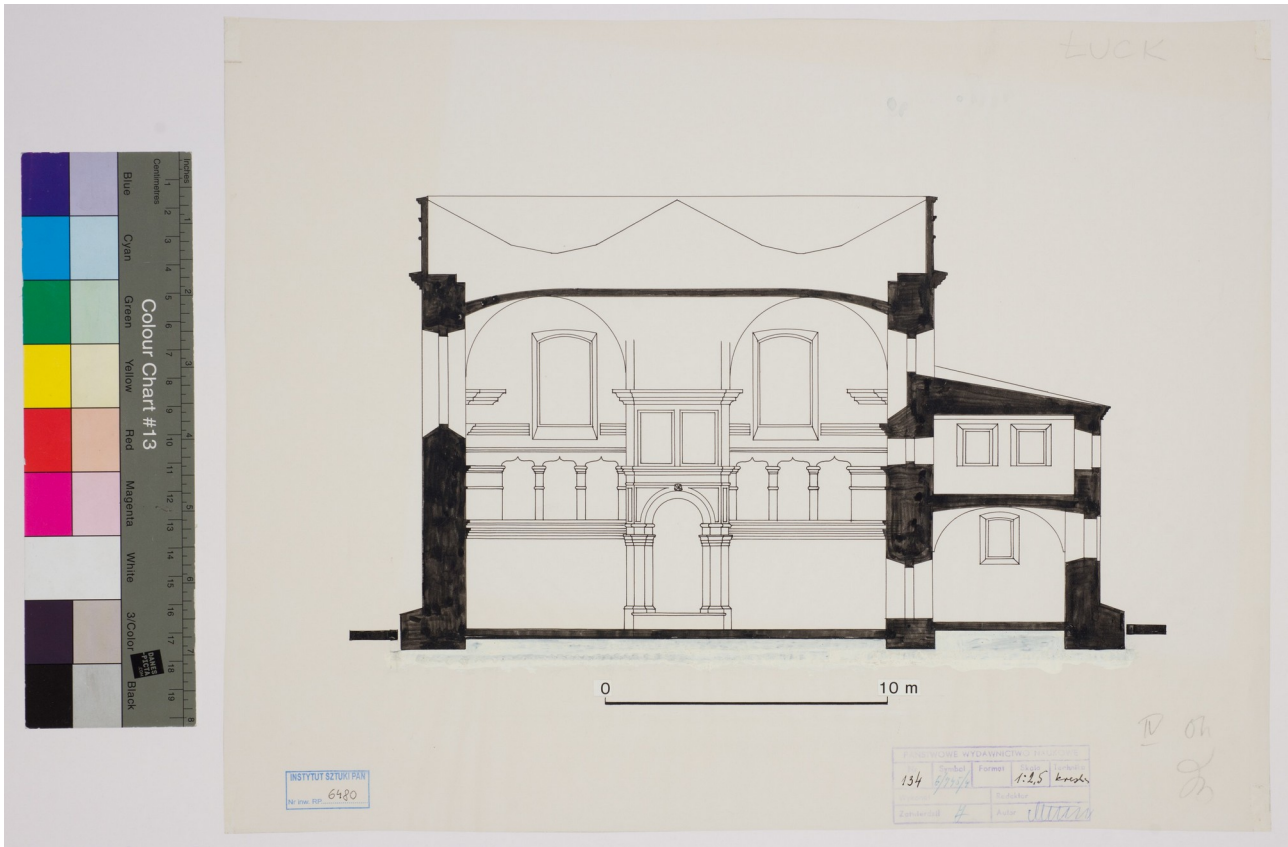
**Abb. 47** Łuck, Great Synagogue, view from the

west, engraving by P. Dyamentowski, 1872



**Abb. 57** alte und neue Variante im Vergleich





**Abb. 1** Schnitt

**Typ** Zeichnerische Rekonstruktion

**Beschreibung** dokumentierende  
Planzeichnung vom Stand 1626

**Autor**

**Archiv** Ispan Warschau

**Signatur** IS\_PAN\_RP0000006480\_Luck

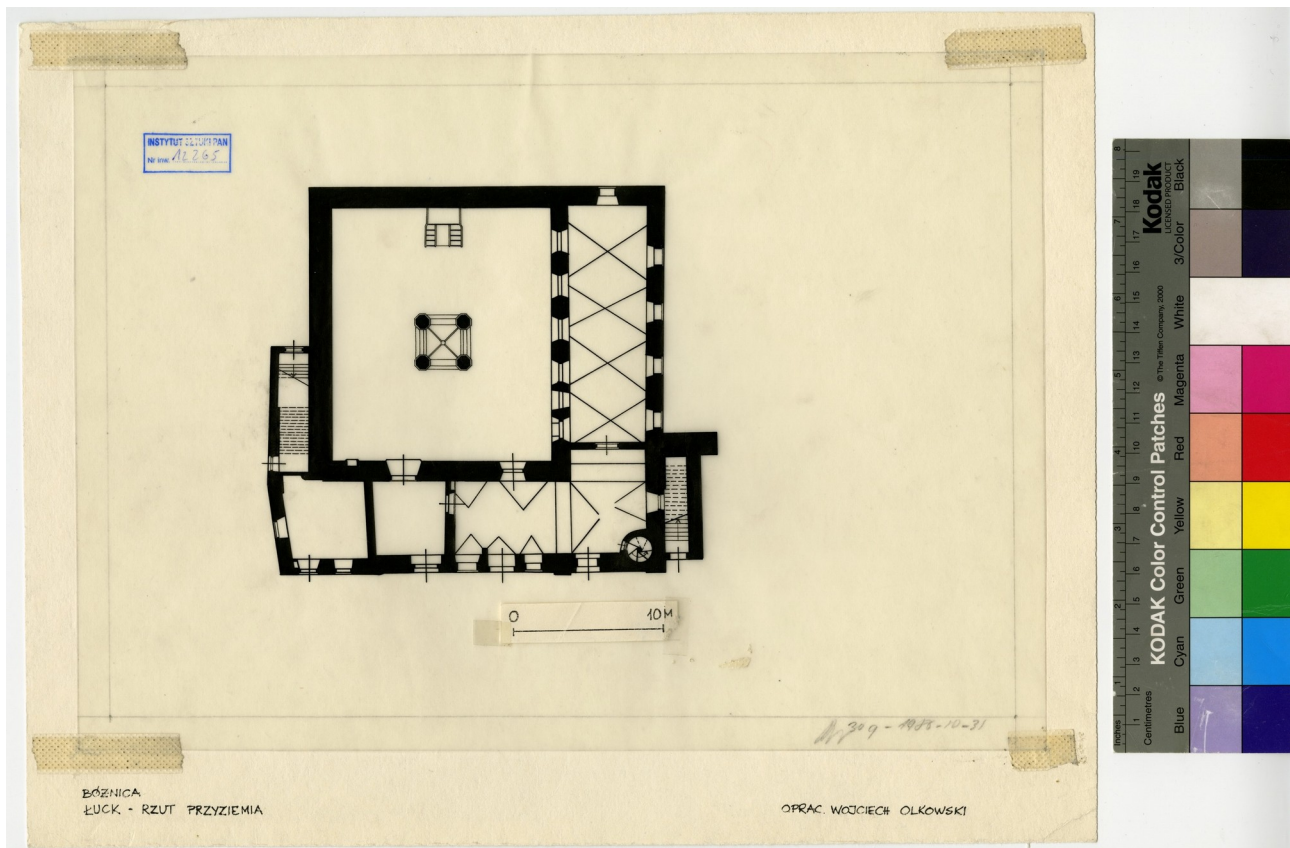
**Copyright**

**Als Quelle verwendet in:**

Synagogue in der Ukraine – B - Öffnungen –  
B01\_Öffnungen\_Fenster\_Fenster typ eins

Synagogue in der Ukraine – A - Umschließende  
Elemente – A03\_Umschließende  
Elemente\_Dächer\_Dach A

Synagogue in der Ukraine – J - Unsere benutzten  
Quellen



**Abb. 2** Grundriss EG

**Typ** Zeichnerische Rekonstruktion

**Beschreibung** dokumentierende Planzeichnung vom Stand 1626

**Autor**

**Archiv** Ispan Warschau

**Signatur** IS\_PAN\_RP0000012265\_Luck

**Copyright**

**Als Quelle verwendet in:**

Synagogue in der Ukraine – A - Umschließende Elemente – A01\_Umschließende Elemente\_Wände\_tragende Wand

Synagogue in der Ukraine – C - oberflächliche Elemente – C01\_oberflächliche Elemente\_Boden

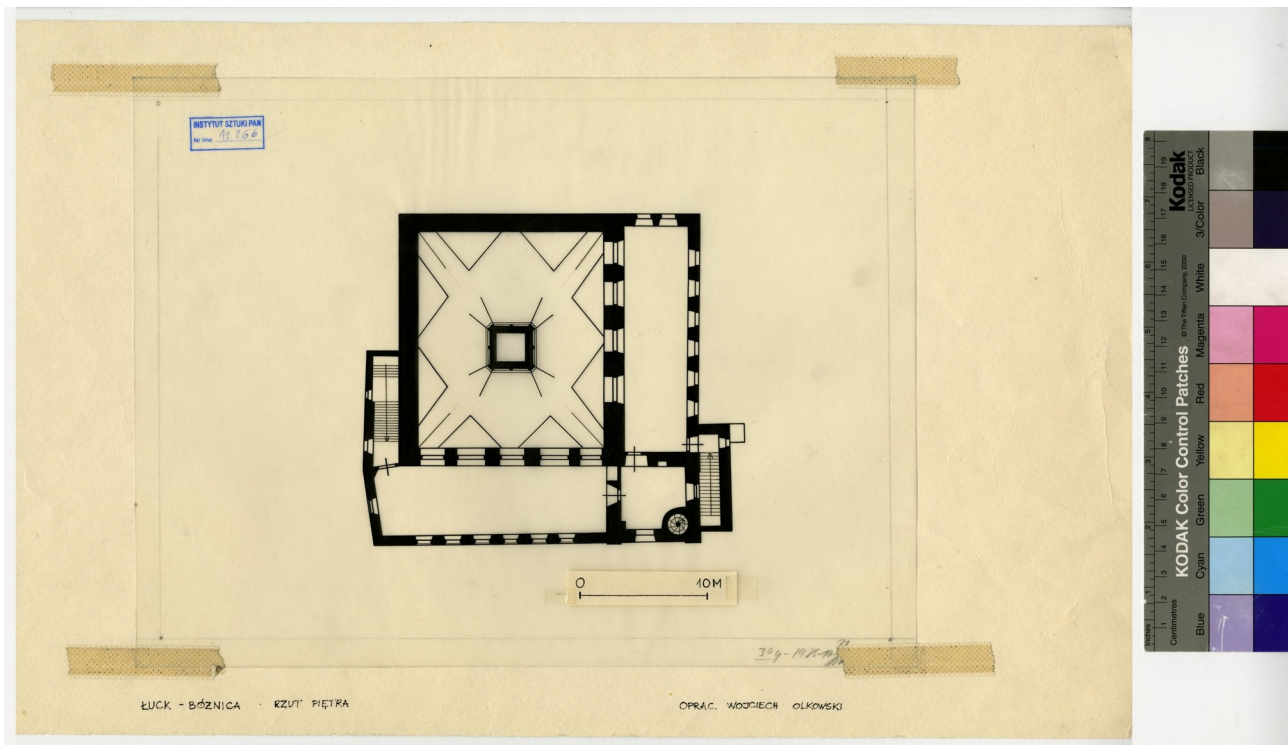
Synagogue in der Ukraine – G - Merkmale religiöser Gebäude – G01\_Merkmale religiöser Gebäude\_bema

Synagogue in der Ukraine – G - Merkmale religiöser Gebäude – G02\_Merkmale religiöser Gebäude\_aron ha-kodesh

Synagogue in der Ukraine – J - Unsere benutzten Quellen

Synagogue in der Ukraine – H - Entscheidungen – H01 - Wändeteilung (Fenster und Türen)

Synagogue in der Ukraine – H - Entscheidungen – H03 - begradigung der Wände



**Abb. 3** Grundriss 1 OG

**Typ** Zeichnerische Rekonstruktion

**Beschreibung** dokumentierende  
Planzeichnung vom Stand 1626

**Autor**

**Archiv** Ispan Warschau

**Signatur** IS\_PAN\_RP0000012266\_Luck

**Copyright**

**Als Quelle verwendet in:**

Synagogue in der Ukraine – A - Umschließende Elemente – A01\_Umschließende Elemente\_Wände\_tragende Wand

Synagogue in der Ukraine – C - oberflächliche Elemente – C01\_oberflächliche Elemente\_Boden

Synagogue in der Ukraine – C - oberflächliche Elemente – C02\_oberflächliche Elemente\_Decke

Synagogue in der Ukraine – G - Merkmale religiöser Gebäude – G01\_Merkmale religiöser Gebäude\_bema

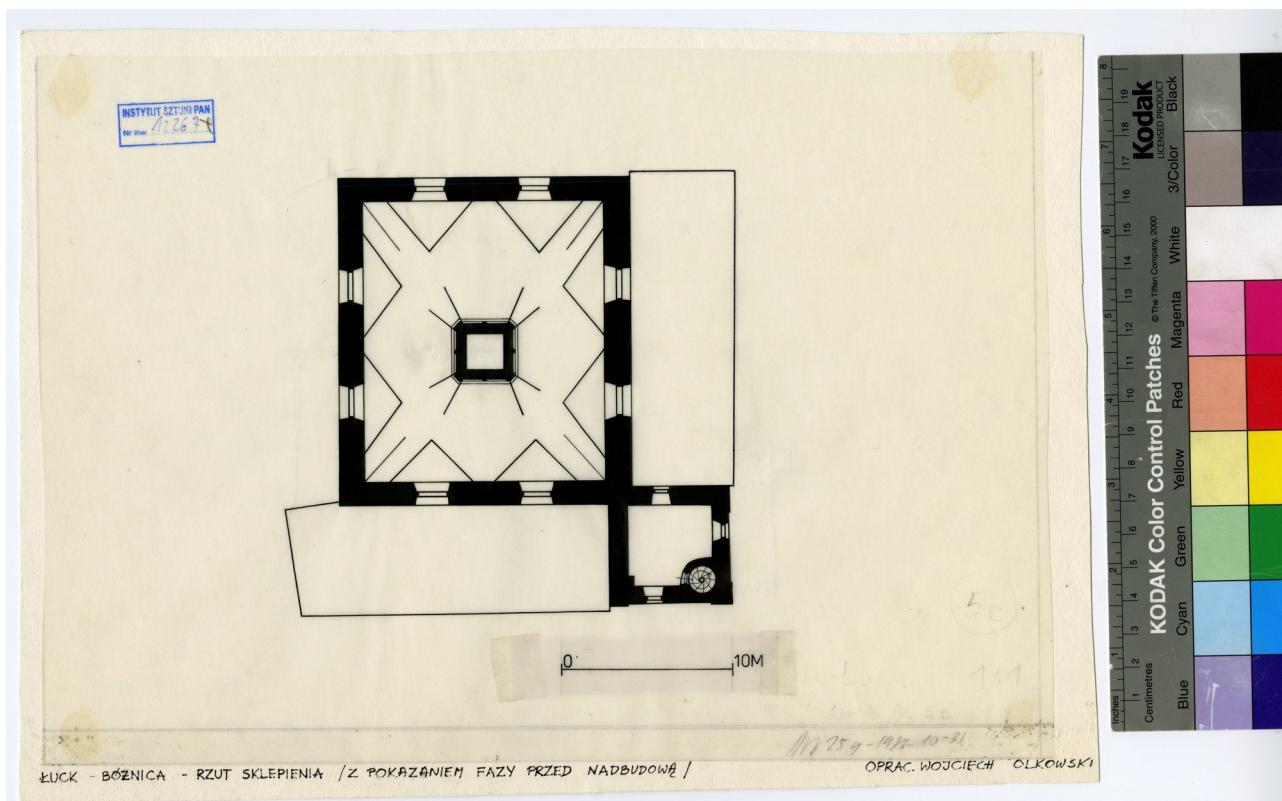
Synagogue in der Ukraine – J - Unsere benutzten Quellen

Synagogue in der Ukraine – H - Entscheidungen – H01 - Wändeteilung (Fenster und Türen)

Synagogue in der Ukraine – H - Entscheidungen – H03 - begradigung der Wände

Synagogue in der Ukraine – H - Entscheidungen – H02 - Treppenhaus des Turms





**Abb. 4** Grundriss 2 OG

**Typ** Zeichnerische Rekonstruktion

**Beschreibung** dokumentierende  
Planzeichnung

**Autor**

**Archiv** Ispan Warschau

**Signatur** IS\_PAN\_RP0000012267\_Luck

**Copyright**

**Als Quelle verwendet in:**

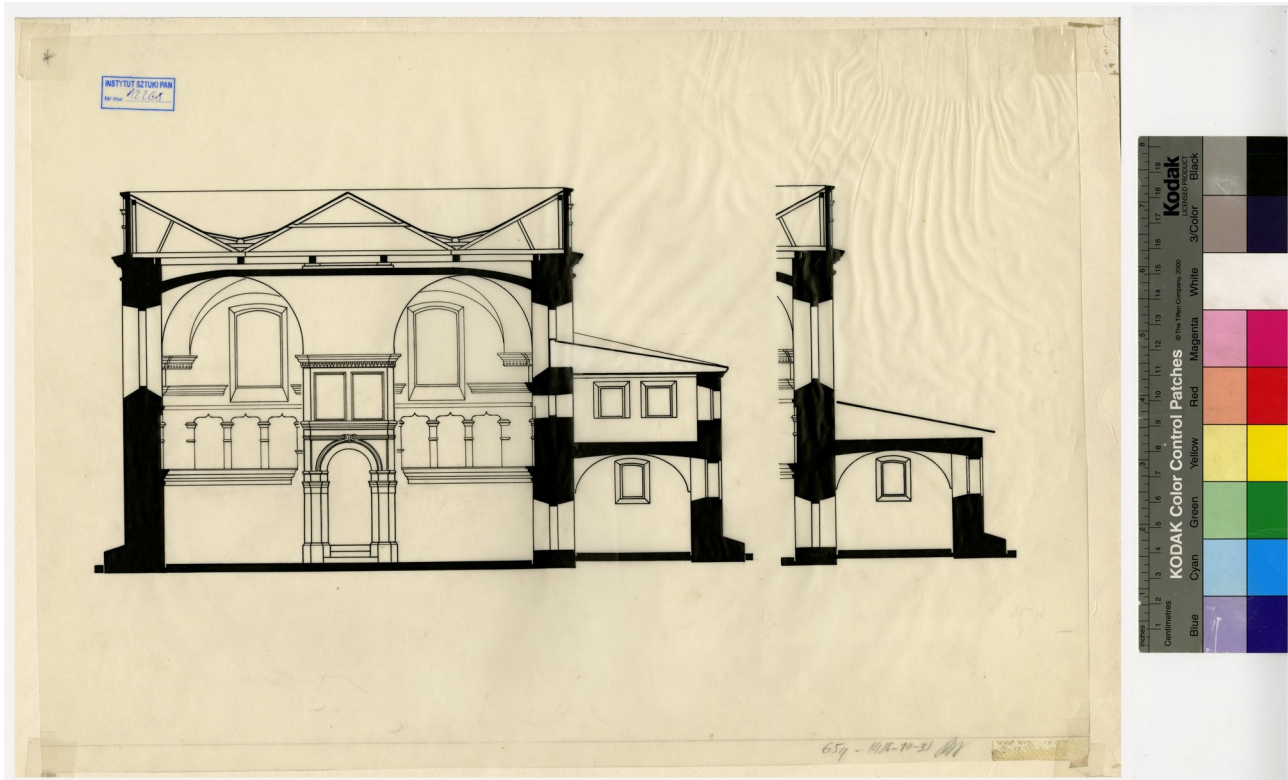
Synagogue in der Ukraine - A - Umschließende  
Elemente - A01\_Umschließende  
Elemente\_Wände\_tragende Wand

Synagogue in der Ukraine - J - Unsere benutzten  
Quellen

Synagogue in der Ukraine - H - Entscheidungen -  
H01 - Wändeteilung (Fenster und Türen)

Synagogue in der Ukraine - H - Entscheidungen -  
H03 - begradigung der Wände





**Abb. 5** Schnitt B-B'

**Typ** Zeichnerische Rekonstruktion

**Beschreibung** dokumentierende  
Planzeichnung vom Stand 1626

**Autor**

**Archiv** Ispan Warschau

**Signatur** IS\_PAN\_RP0000012268\_Luck

**Copyright**

**Als Quelle verwendet in:**

Synagogue in der Ukraine – C - oberflächliche  
Elemente – C01\_oberflächliche Elemente\_Boden

Synagogue in der Ukraine – A - Umschließende  
Elemente – A05\_Umschließende  
Elemente\_Dächer\_Dach C

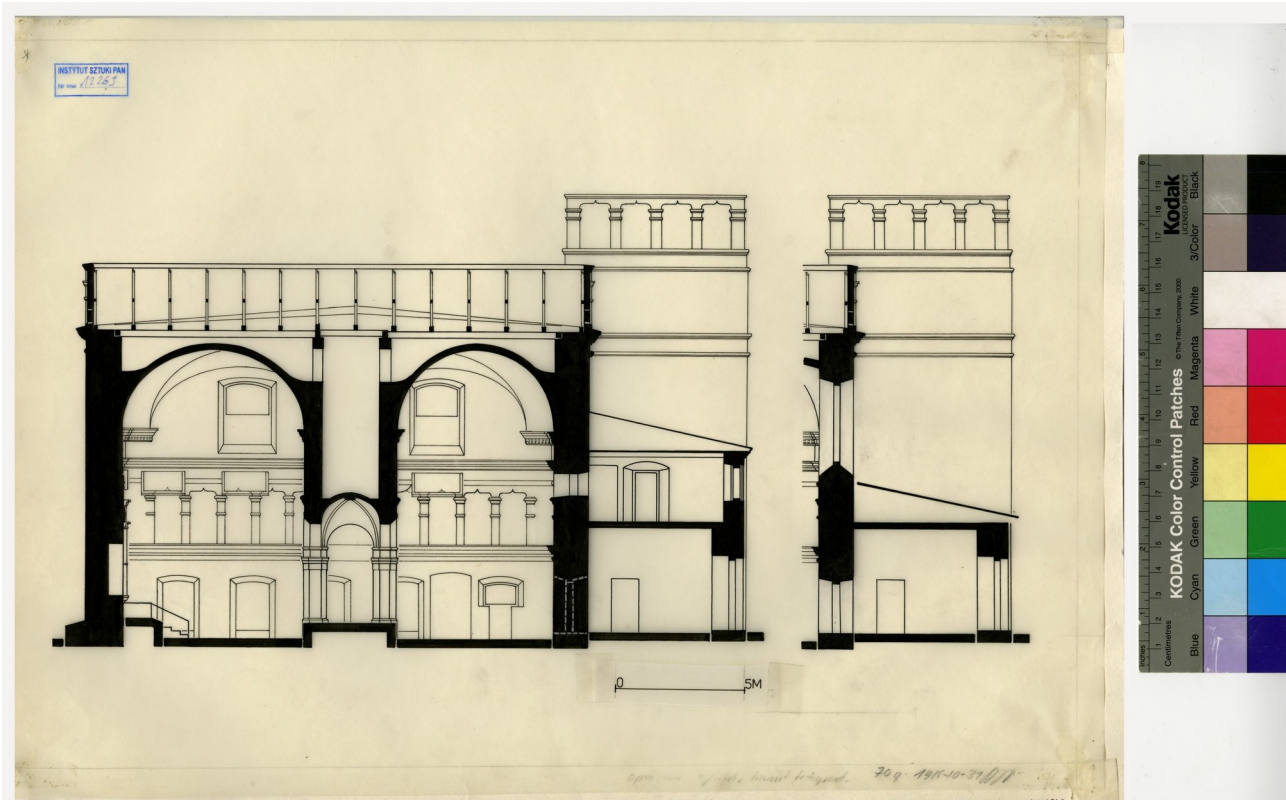
Synagogue in der Ukraine – G - Merkmale  
religiöser Gebäude – G01\_Merkmale religiöser  
Gebäude\_bema

Synagogue in der Ukraine – J - Unsere benutzten  
Quellen

Synagogue in der Ukraine – C - oberflächliche  
Elemente – C02\_oberflächliche Elemente\_Decke

Synagogue in der Ukraine – A - Umschließende  
Elemente – A01\_Umschließende  
Elemente\_Wände\_tragende Wand

Synagogue in der Ukraine – A - Umschließende  
Elemente – A03\_Umschließende  
Elemente\_Dächer\_Dach A



**Abb. 6** Schnitt A-A`

**Typ** Zeichnerische Rekonstruktion

**Beschreibung** dokumentierende  
Planzeichnung vom Stand 1626

**Autor**

**Archiv** Ispan Warschau

**Signatur** IS\_PAN\_RP0000012269\_Luck

**Copyright**

**Als Quelle verwendet in:**

Synagogue in der Ukraine – C - oberflächliche Elemente – C01\_oberflächliche Elemente\_Boden

Synagogue in der Ukraine – E - Stützende und widerständige Elemente – E01\_Stützende und widerständige Elemente\_Stütze

Synagogue in der Ukraine – G - Merkmale religiöser Gebäude – G01\_Merkmale religiöser Gebäude\_bema

Synagogue in der Ukraine – G - Merkmale religiöser Gebäude – G02\_Merkmale religiöser Gebäude\_aron ha-kodesh

Synagogue in der Ukraine – A - Umschließende Elemente – A04\_Umschließende Elemente\_Dächer\_Dach B

Synagogue in der Ukraine – A - Umschließende Elemente – A01\_Umschließende Elemente\_Wände\_tragende Wand

Synagogue in der Ukraine – B - Öffnungen – B03\_Öffnungen\_Türöffnung

Synagogue in der Ukraine – F - barriere Elemente

## Verwendete Quellen

- F01\_barriere Elemente\_Geländer Typ eins

Synagogue in der Ukraine - J - Unsere benutzten Quellen

Synagogue in der Ukraine - H - Entscheidungen - H01 - Wändeteilung (Fenster und Türen)

Synagogue in der Ukraine - C - oberflächliche Elemente - C02\_oberflächliche Elemente\_Decke

Synagogue in der Ukraine - C - oberflächliche Elemente - C03\_oberflächliche Elemente\_Gewölbe



**Abb. 7** Detail-aron ha-kodesh

**Typ** Zeichnerische Rekonstruktion

**Als Quelle verwendet in:**

**Beschreibung** dokumentierende  
Planzeichnung des Details vom

Synagogue in der Ukraine - G - Merkmale  
religiöser Gebäude - G02\_Merkmale religiöser



Aron Ha-Kodesh

Gebäude\_aron ha-kodesh

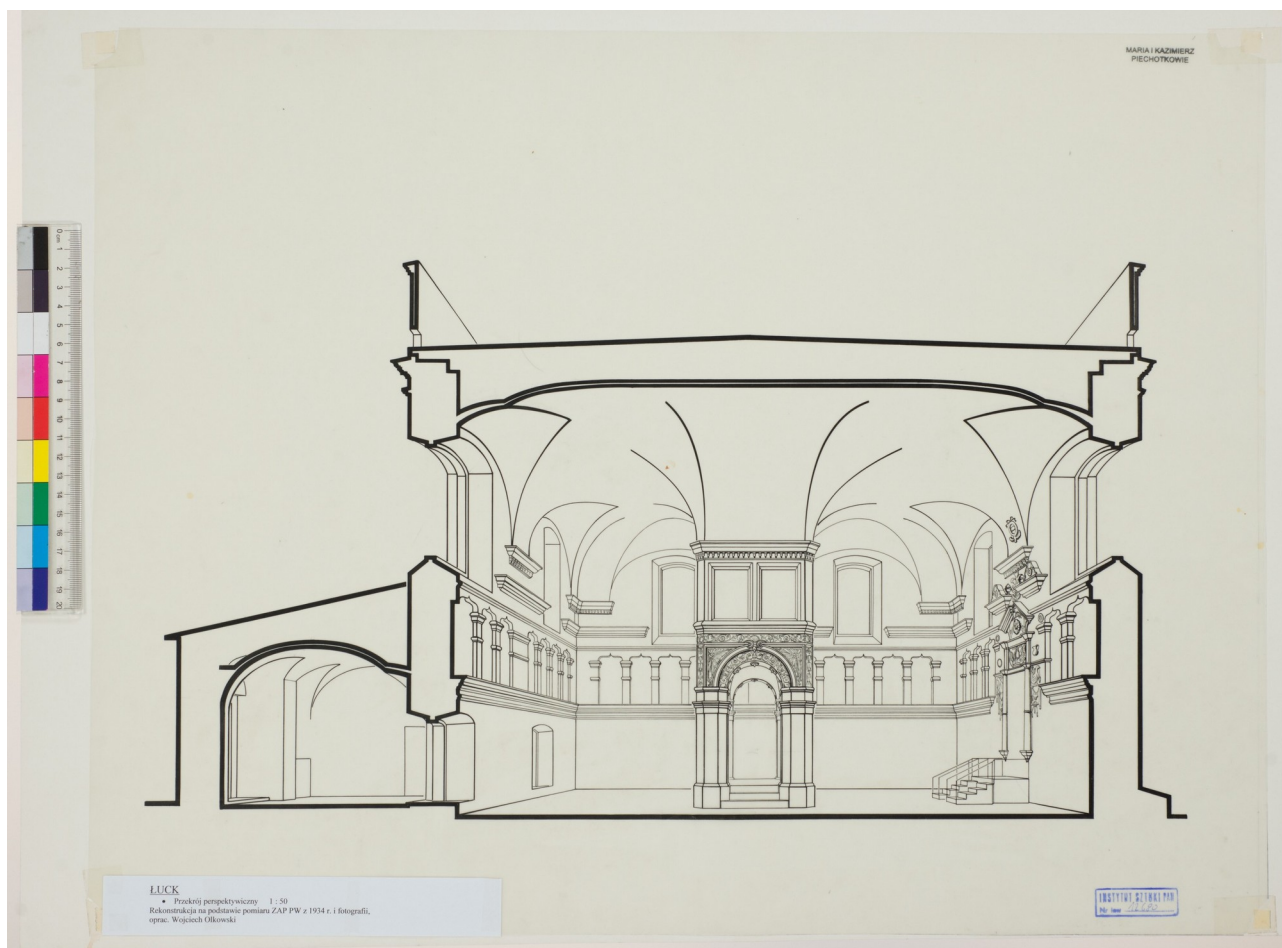
**Autor**

Synagogue in der Ukraine – J - Unsere benutzten Quellen

**Archiv** Ispan Warschau

**Signatur** IS\_PAN\_RP0000012389\_Luck

**Copyright**



**Abb. 8** Querschnitt

**Typ** Zeichnerische Rekonstruktion

**Als Quelle verwendet in:**

**Beschreibung** dokumentierende Planzeichnung

Synagogue in der Ukraine – C - oberflächliche Elemente – C03\_oberflächliche Elemente\_Gewölbe

**Autor**

Synagogue in der Ukraine – G - Merkmale religiöser Gebäude – G02\_Merkmale religiöser Gebäude\_aron ha-kodesh

**Archiv** Ispan Warschau

**Signatur** IS\_PAN\_RP0000012680\_Luck

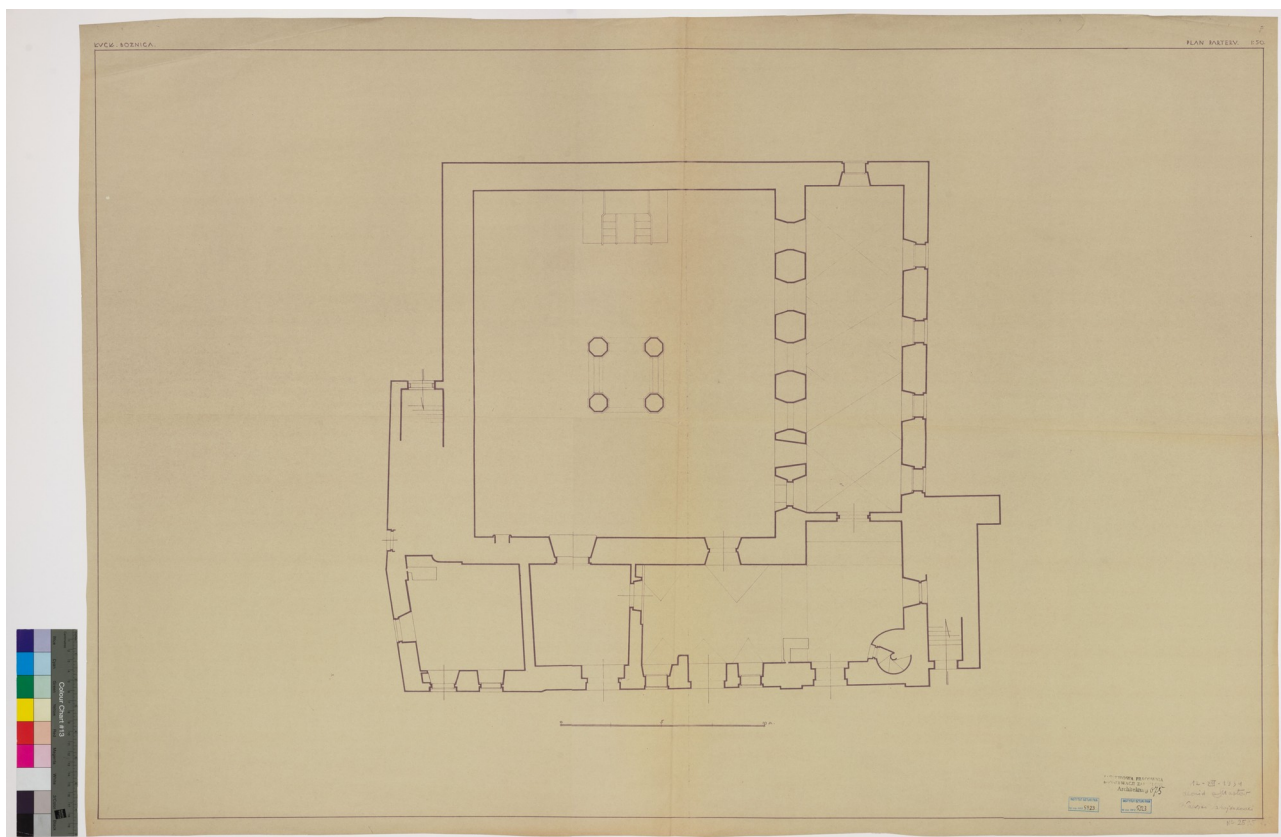
**Copyright**

Synagogue in der Ukraine – A - Umschließende Elemente – A02\_Umschließende Elemente\_Wände\_Innenwand

Synagogue in der Ukraine – J - Unsere benutzten



## Quellen



**Abb. 9** Grundriss EG andere Variante

**Typ** Zeichnerische Rekonstruktion

**Als Quelle verwendet in:**

**Beschreibung** dokumentierende  
Planzeichnung

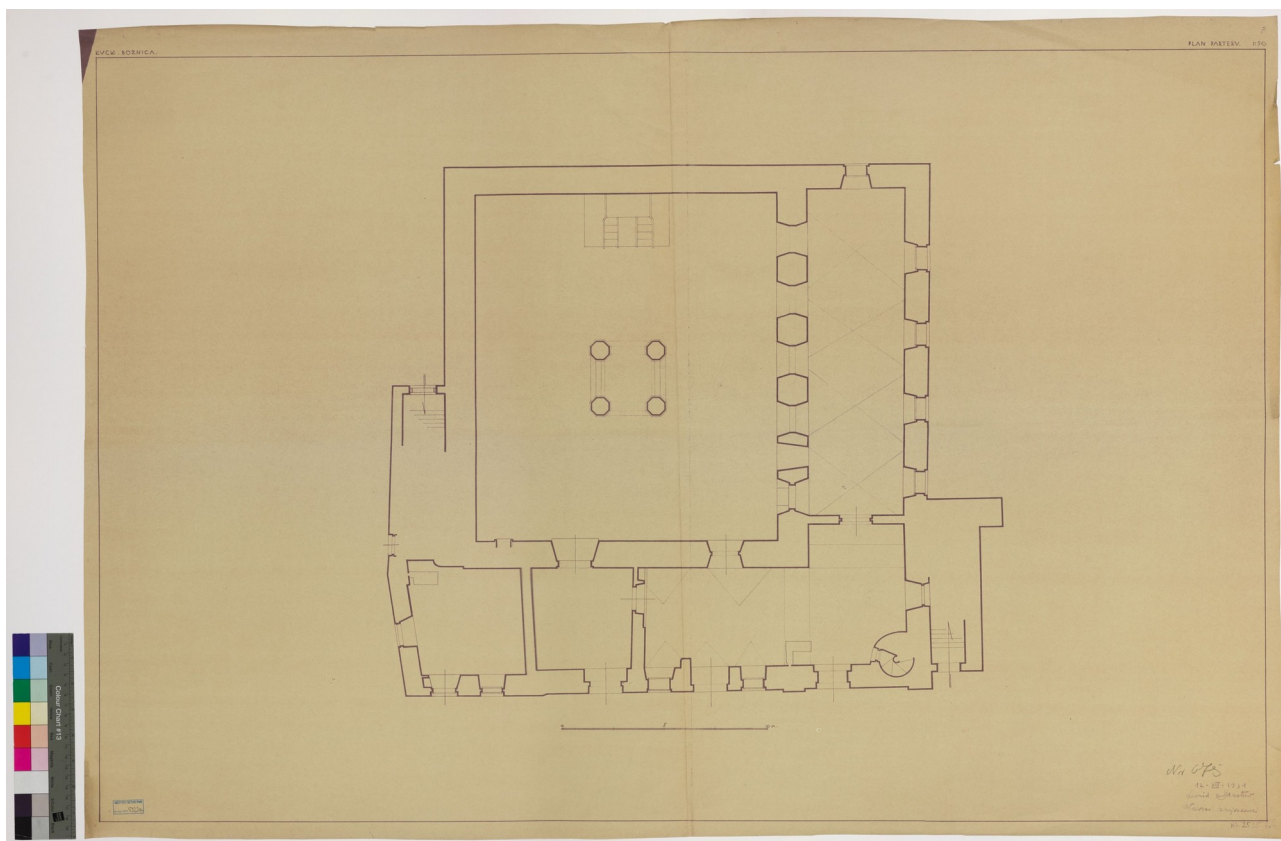
Synagogue in der Ukraine – J - Unsere benutzten  
Quellen

**Autor**

**Archiv** Ispan Warschau

**Signatur** IS\_PAN\_RPZ0000005923\_Luck

**Copyright**



**Abb. 10** Grundriss EG andere Variante

**Typ** Zeichnerische Rekonstruktion

**Als Quelle verwendet in:**

**Beschreibung** dokumentierende  
Planzeichnung

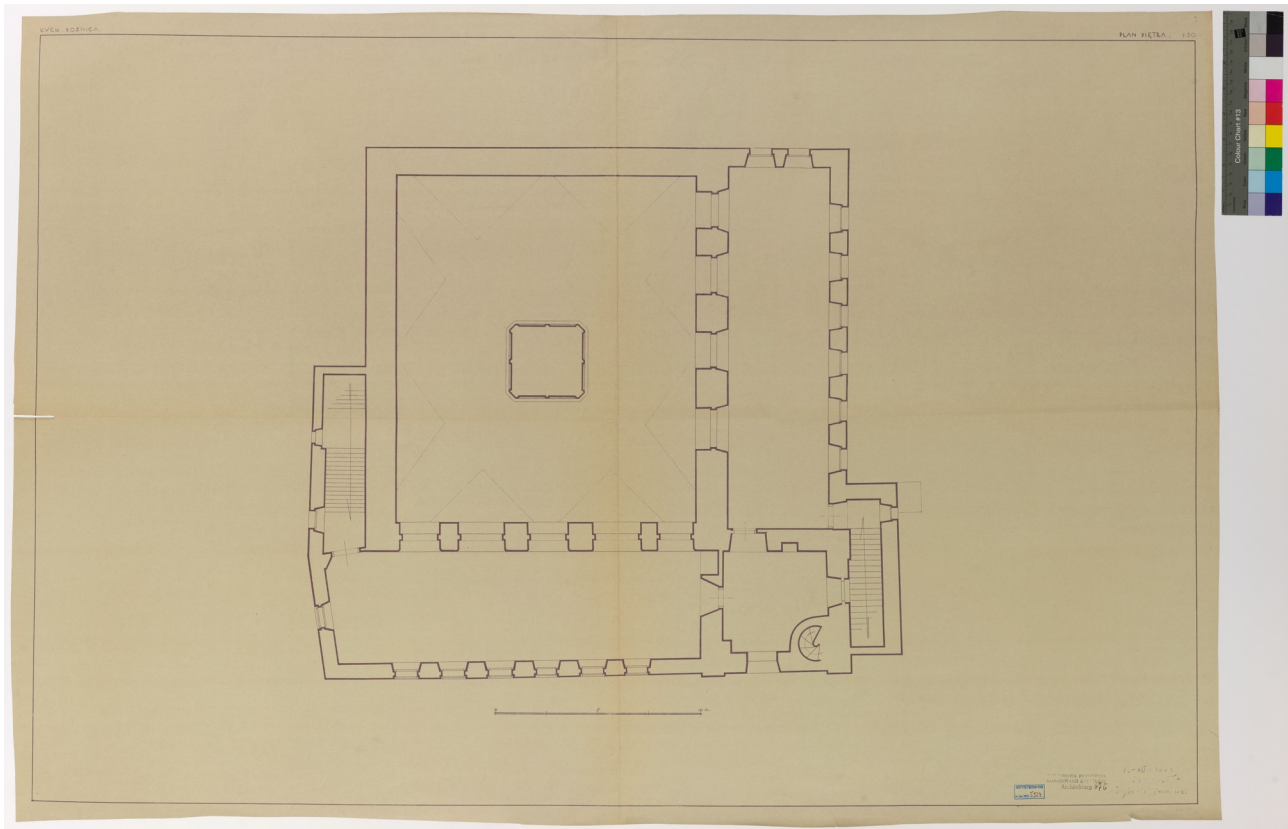
Synagogue in der Ukraine – J - Unsere benutzten  
Quellen

**Autor**

**Archiv** Ispan Warschau

**Signatur** IS\_PAN\_RPZ0000005923a\_Luck

**Copyright**



**Abb. 11** Grundriss 1 OG andere Variante

**Typ** Zeichnerische Rekonstruktion

**Als Quelle verwendet in:**

**Beschreibung** dokumentierende  
Planzeichnung

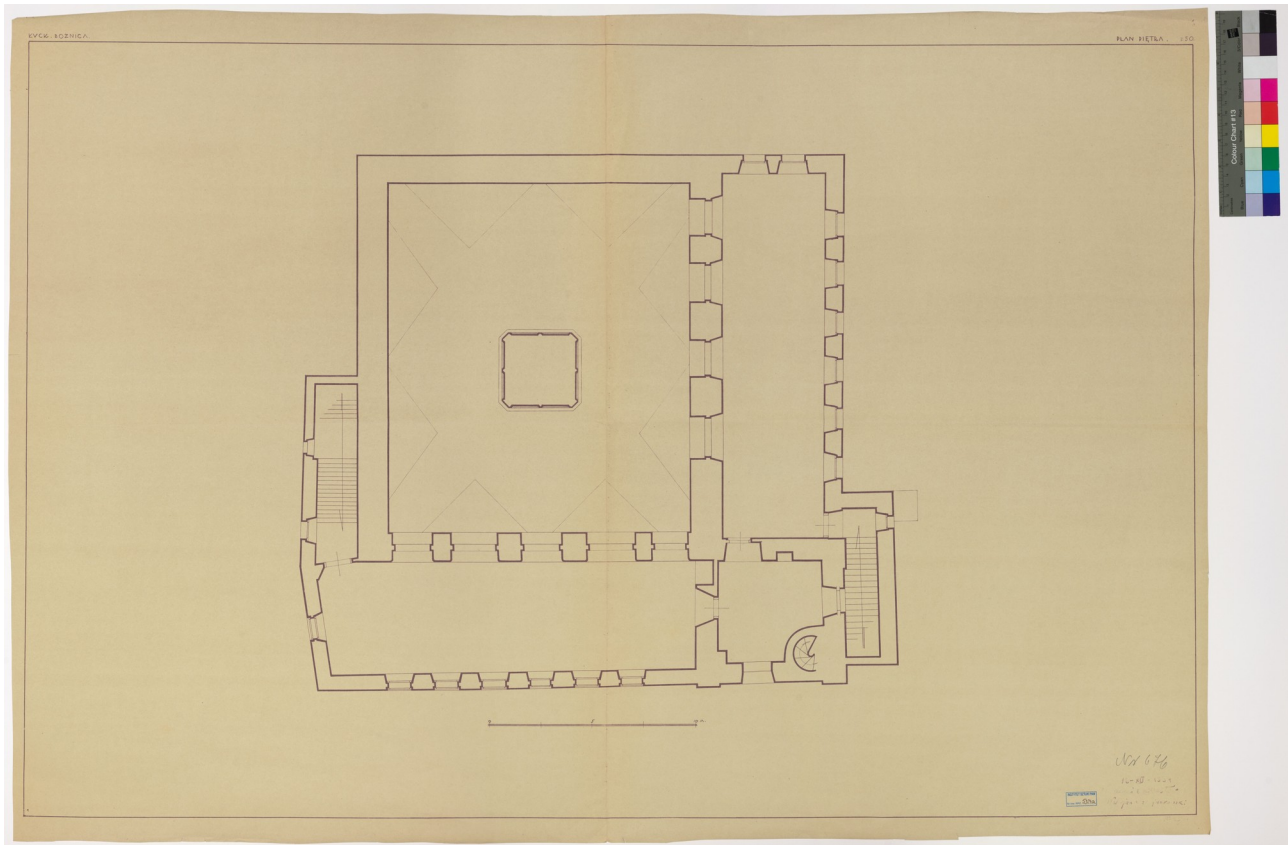
Synagogue in der Ukraine – J - Unsere benutzten  
Quellen

**Autor**

**Archiv** Ispan Warschau

**Signatur** IS\_PAN\_RPZ0000005924\_Luck

**Copyright**



**Abb. 12** Grundriss 1 OG andere Variante

**Typ** Zeichnerische Rekonstruktion

**Als Quelle verwendet in:**

**Beschreibung** dokumentierende  
Planzeichnung

Synagogue in der Ukraine – J - Unsere benutzten  
Quellen

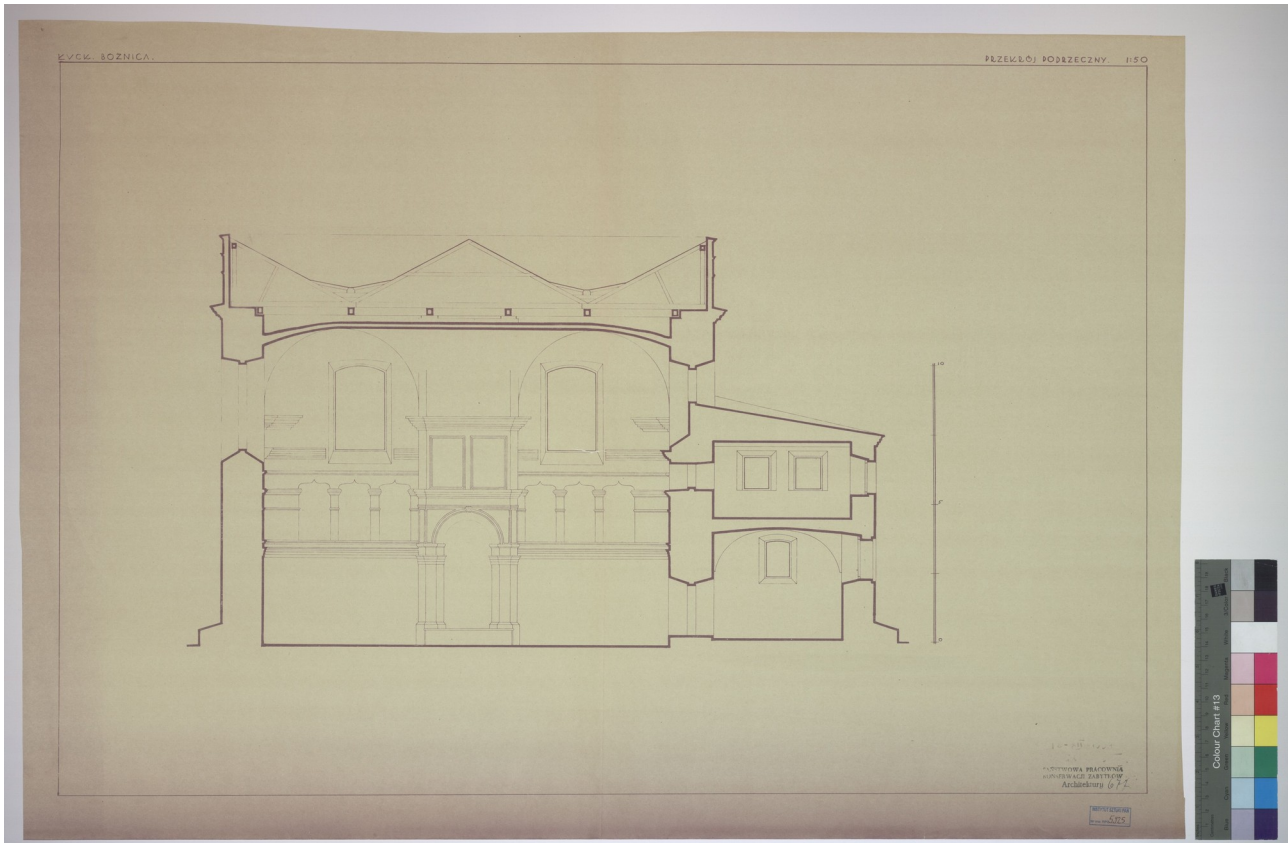
**Autor**

**Archiv** Ispan Warschau

**Signatur** IS\_PAN\_RPZ0000005924a\_Luck

**Copyright**





**Abb. 13** Querschnitt

**Typ** Zeichnerische Rekonstruktion

**Als Quelle verwendet in:**

**Beschreibung** dokumentierende  
Planzeichnung

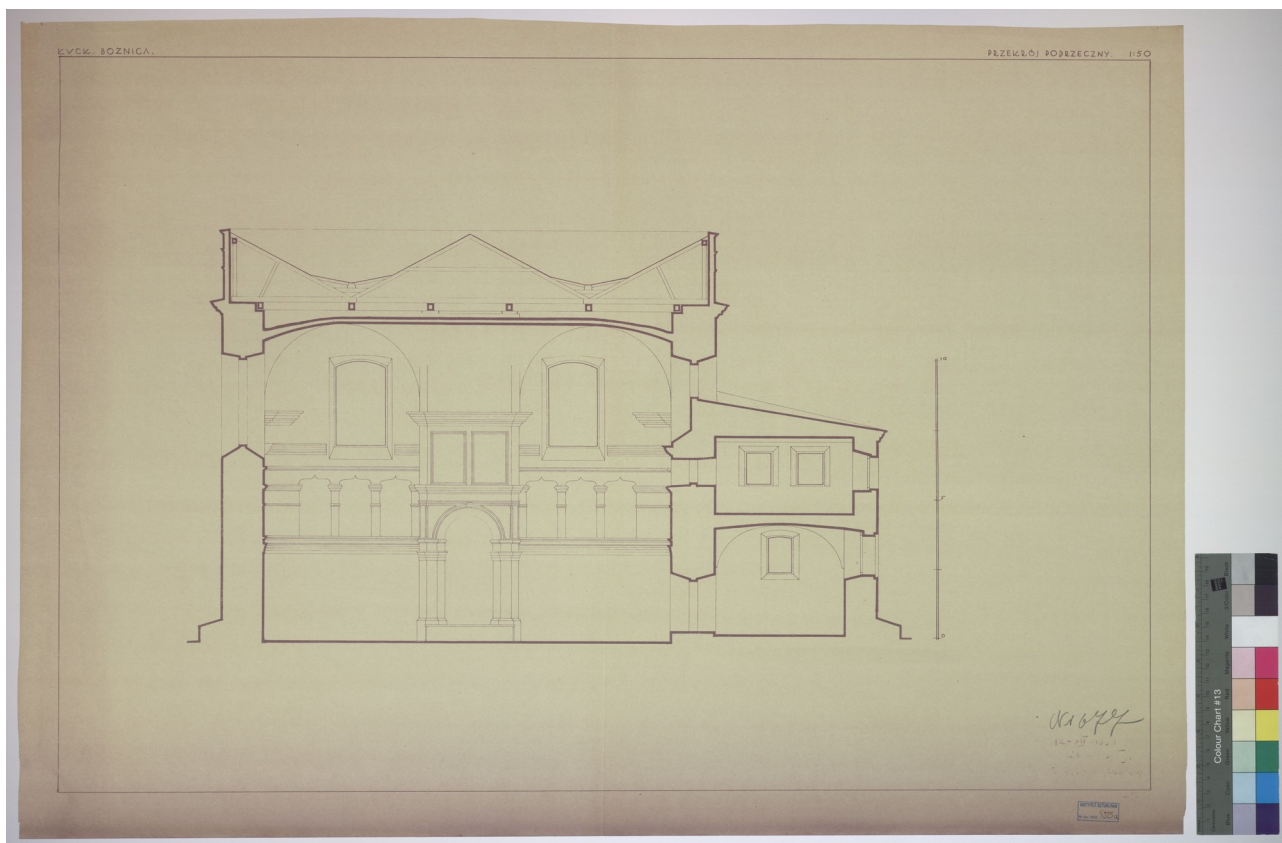
Synagogue in der Ukraine – J - Unsere benutzten  
Quellen

**Autor**

**Archiv** Ispan Warschau

**Signatur** IS\_PAN\_RPZ00000005925\_Luck

**Copyright**



**Abb. 14** Querschnitt

**Typ** Zeichnerische Rekonstruktion

**Als Quelle verwendet in:**

**Beschreibung** dokumentierende  
Planzeichnung

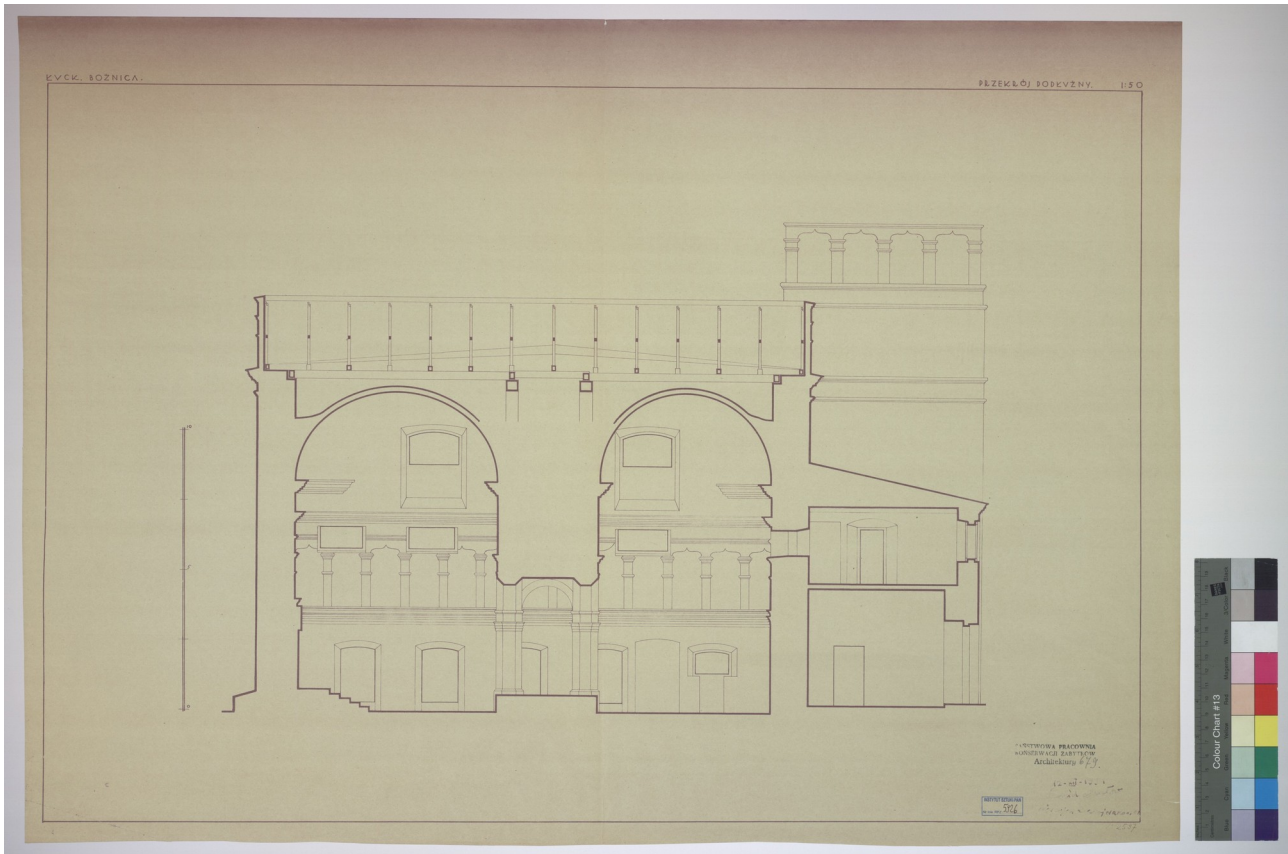
Synagogue in der Ukraine – J - Unsere benutzten  
Quellen

**Autor**

**Archiv** Ispan Warschau

**Signatur** IS\_PAN\_RPZ00000005925a\_Luck

**Copyright**



**Abb. 15** Längsschnitt

**Typ** Zeichnerische Rekonstruktion

**Beschreibung** dokumentierende  
Planzeichnung

**Autor**

**Archiv** Ispan Warschau

**Signatur** IS\_PAN\_RPZ00000005926\_Luck

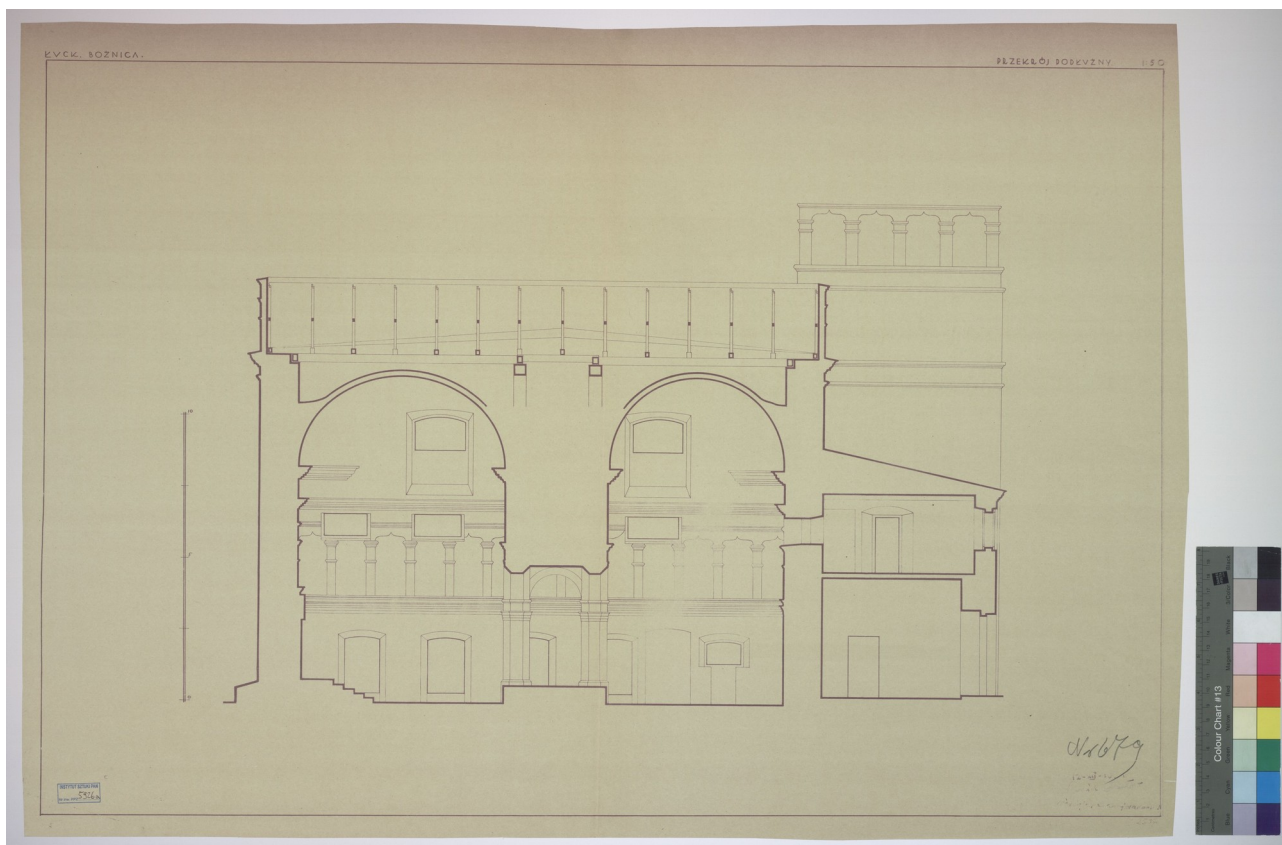
**Copyright**

**Als Quelle verwendet in:**

Synagogue in der Ukraine – A - Umschließende  
Elemente – A02\_Umschließende  
Elemente\_Wände\_Innenwand

Synagogue in der Ukraine – J - Unsere benutzten  
Quellen





**Abb. 16** Längsschnitt

**Typ** Zeichnerische Rekonstruktion

**Als Quelle verwendet in:**

**Beschreibung** dokumentierende  
Planzeichnung

Synagogue in der Ukraine – J - Unsere benutzten  
Quellen

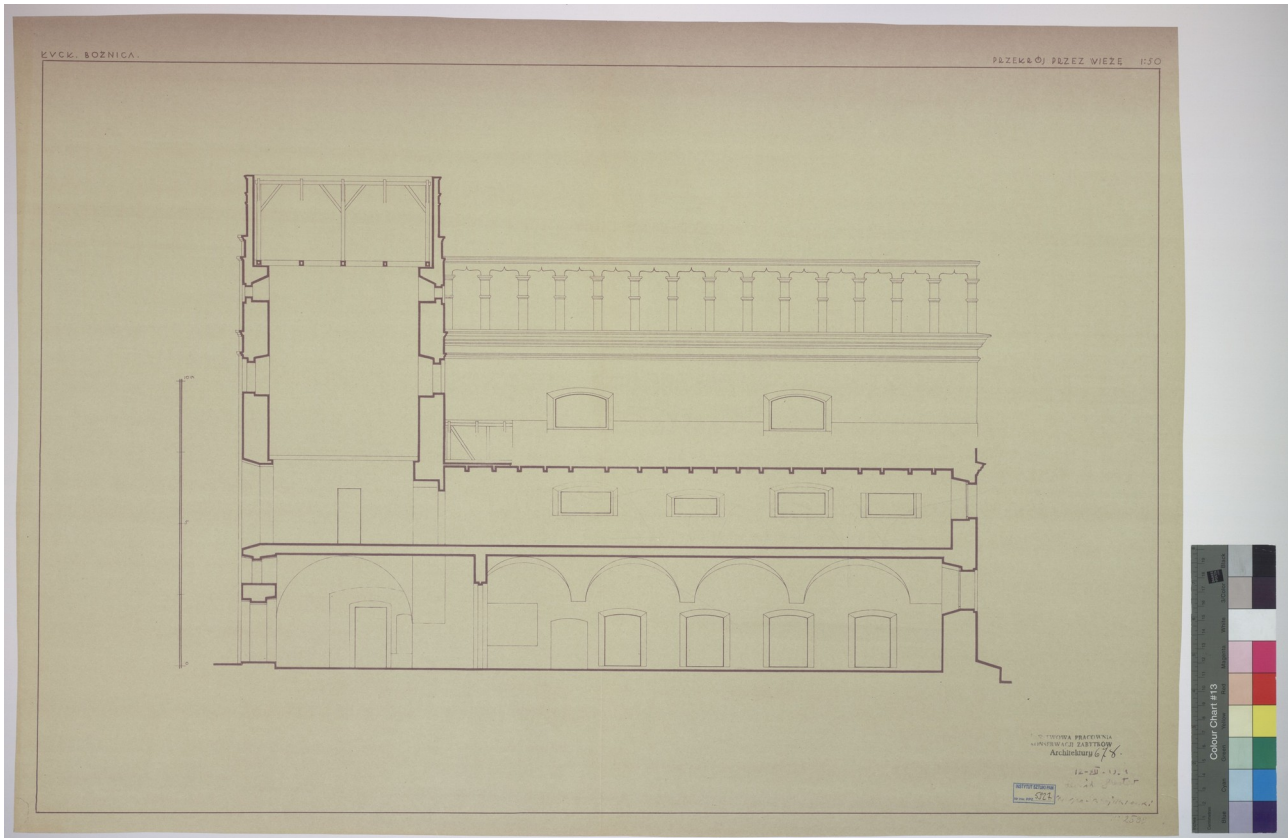
**Autor**

**Archiv** Ispan Warschau

**Signatur** IS\_PAN\_RPZ00000005926a\_Luck

**Copyright**





**Abb. 17** Schnitt

**Typ** Zeichnerische Rekonstruktion

**Als Quelle verwendet in:**

**Beschreibung** dokumentierende  
Planzeichnung

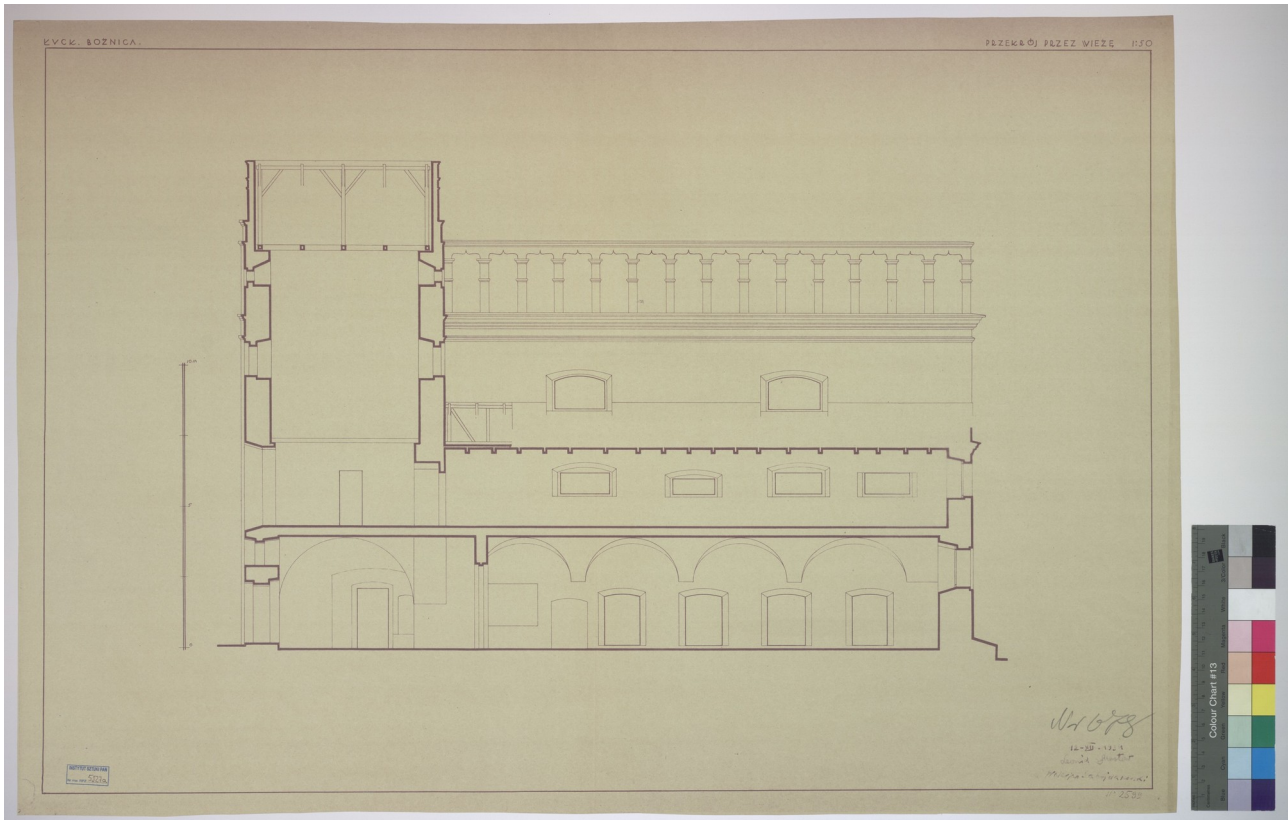
Synagogue in der Ukraine – J - Unsere benutzten  
Quellen

**Autor**

**Archiv** Ispan Warschau

**Signatur** IS\_PAN\_RPZ00000005927\_Luck

**Copyright**



**Abb. 18** Schnitt

**Typ** Zeichnerische Rekonstruktion

**Als Quelle verwendet in:**

**Beschreibung** dokumentierende  
Planzeichnung

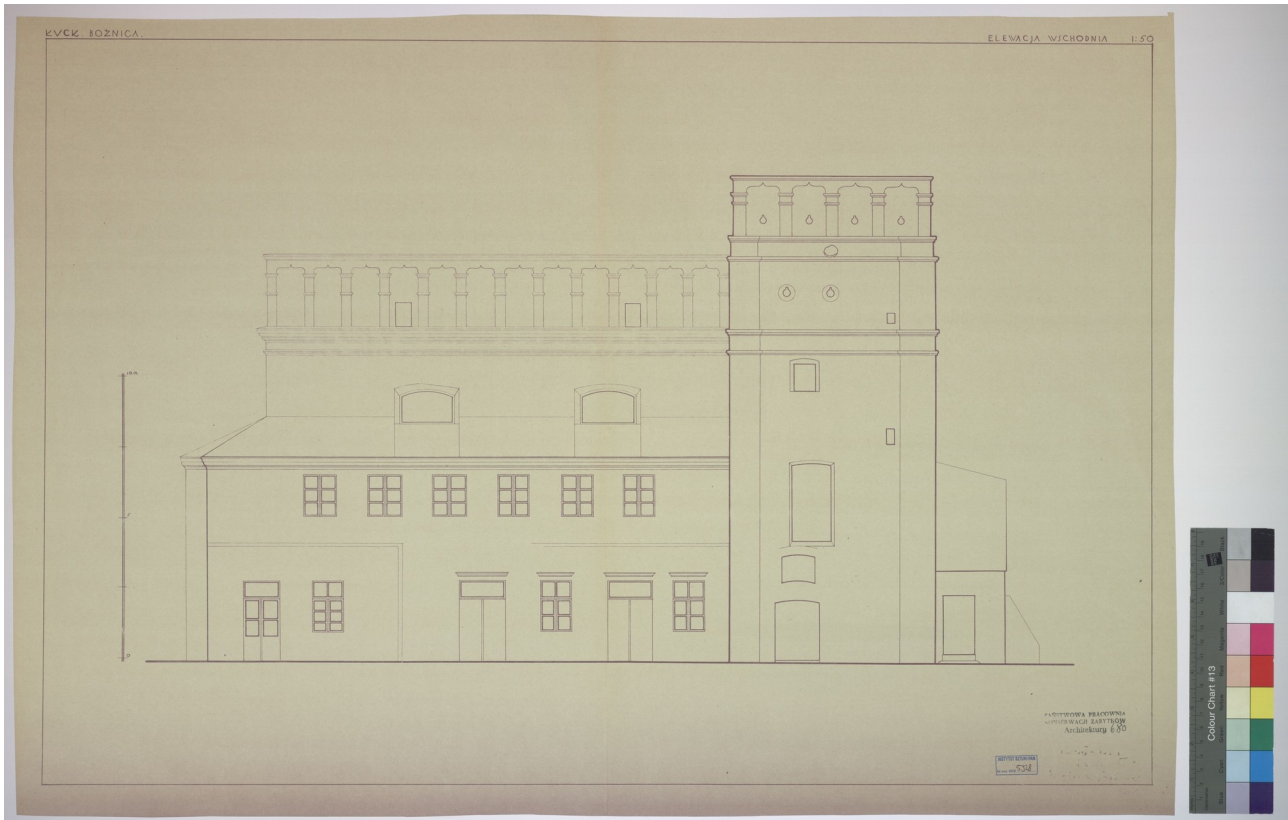
Synagogue in der Ukraine – J - Unsere benutzten  
Quellen

**Autor**

**Archiv** Ispan Warschau

**Signatur** IS\_PAN\_RPZ00000005927a\_Luck

**Copyright**



**Abb. 19** Ansicht vorne

**Typ** Zeichnerische Rekonstruktion

**Beschreibung** dokumentierende  
Planzeichnung

**Autor**

**Archiv** Ispan Warschau

**Signatur** IS\_PAN\_RPZ00000005928\_Luck

**Copyright**

**Als Quelle verwendet in:**

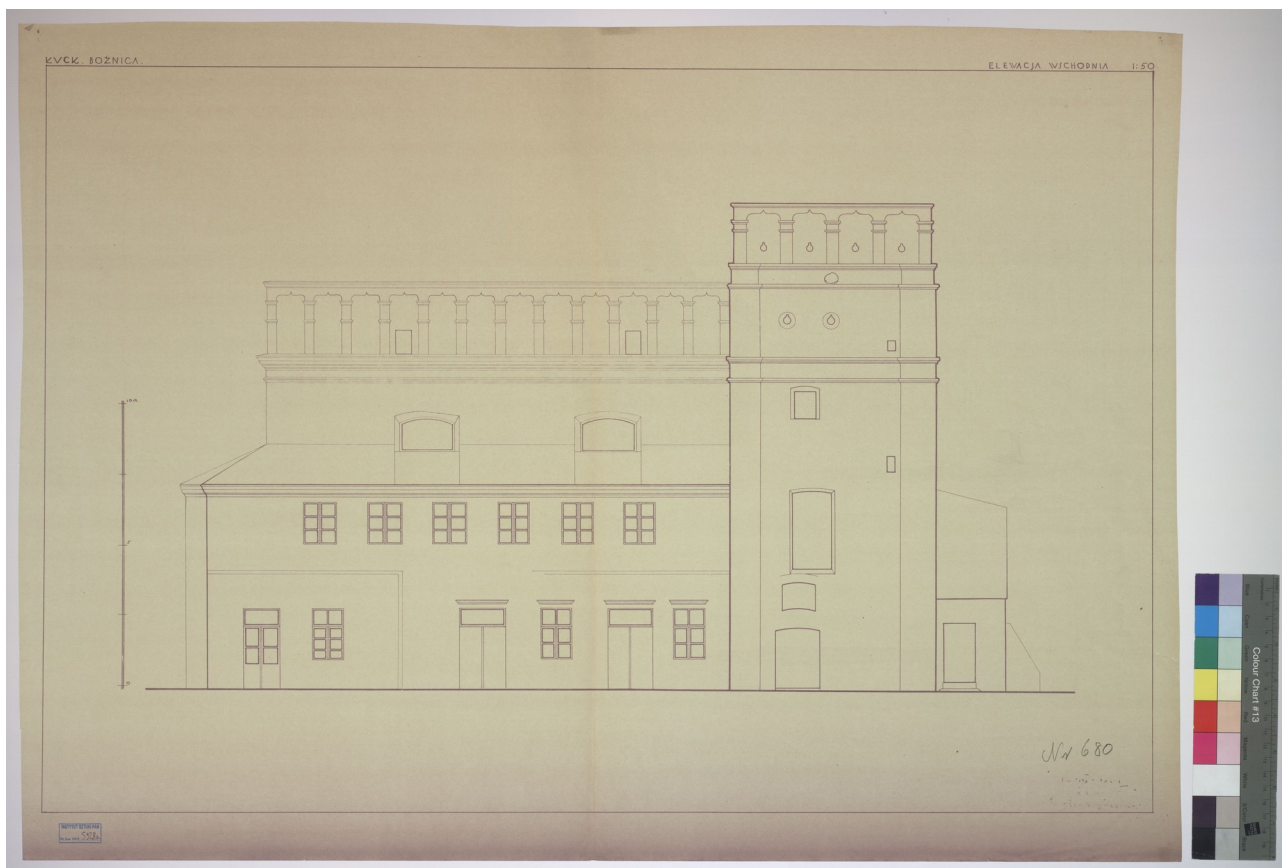
Synagogue in der Ukraine – F - barriere Elemente  
– F02\_barriere Elemente\_Geländer Typ zwei

Synagogue in der Ukraine – A - Umschließende  
Elemente – A04\_Umschließende  
Elemente\_Dächer\_Dach B

Synagogue in der Ukraine – J - Unsere benutzten  
Quellen

Synagogue in der Ukraine – A - Umschließende  
Elemente – A05\_Umschließende  
Elemente\_Dächer\_Dach C





**Abb. 20** Ansicht vorne

**Typ** Zeichnerische Rekonstruktion

**Beschreibung** dokumentierende  
Planzeichnung

**Autor**

**Archiv** Ispan Warschau

**Signatur** IS\_PAN\_RPZ00000005928a\_Luck

**Copyright**

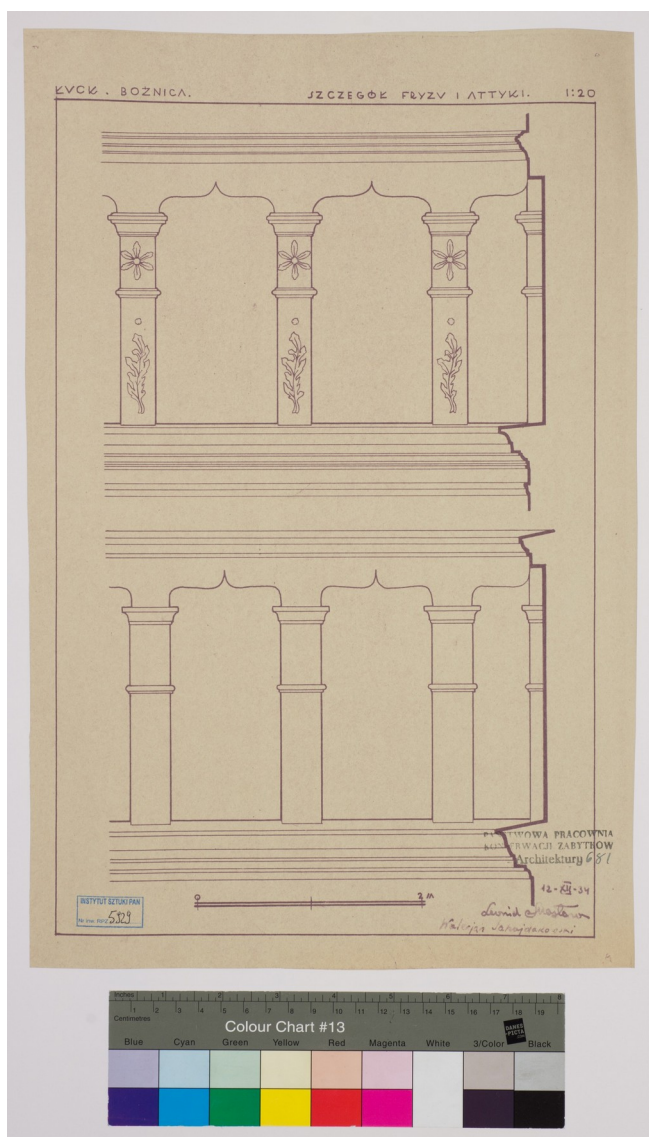
**Als Quelle verwendet in:**

Synagogue in der Ukraine – B - Öffnungen –  
B03\_Öffnungen\_Türöffnung

Synagogue in der Ukraine – B - Öffnungen –  
B02\_Öffnungen\_Fenster\_Fenster typ zwei

Synagogue in der Ukraine – J - Unsere benutzten  
Quellen





**Abb. 21** Detail

**Typ** Zeichnerische Rekonstruktion

**Beschreibung** dokumentierende  
Planzeichnung des Details der  
Wände

**Autor**

**Archiv** Ispan Warschau

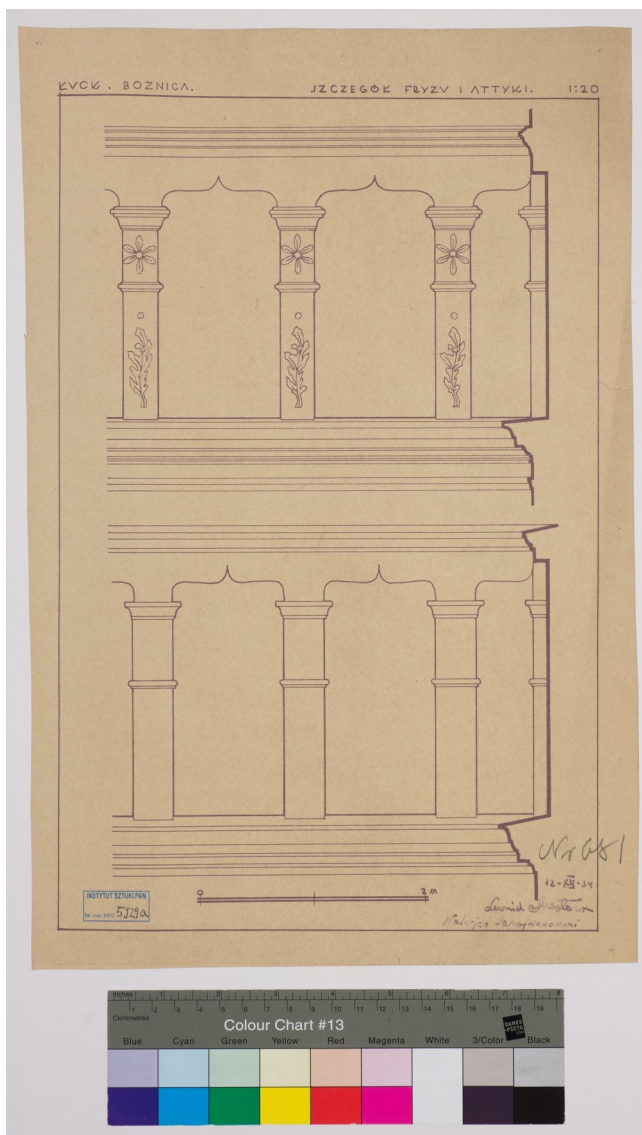
**Signatur** IS\_PAN\_RPZ0000005929\_Luck

**Copyright**

**Als Quelle verwendet in:**

Synagogue in der Ukraine – D - gespannte  
Elemente – D01\_gespannte Elemente\_Gesims

Synagogue in der Ukraine – J - Unsere benutzten  
Quellen



**Abb. 22** Detail

**Typ** Zeichnerische Rekonstruktion

**Beschreibung** dokumentierende Planzeichnung des Details der Wände

**Autor**

**Archiv** Ispan Warschau

**Signatur** IS\_PAN\_RPZ0000005929a\_Luck

**Copyright**

**Als Quelle verwendet in:**

Synagogue in der Ukraine – J - Unsere benutzten Quellen



Abb. 23 Isometrie (neue Variante)

**Typ** Fotografie

**Beschreibung**

**Autor**

**Archiv**

**Signatur**

**Copyright**

**Als Quelle verwendet in:**

Synagogue in der Ukraine – J - Unsere benutzten Quellen





**Abb. 24** Isometrie (alte Variante)

**Typ** Fotografie

**Beschreibung**

**Autor**

**Archiv**

**Signatur**

**Copyright**

**Als Quelle verwendet in:**

Synagogue in der Ukraine – D - gespannte Elemente – D01\_gespannte Elemente\_Gesims

Synagogue in der Ukraine – B - Öffnungen – B01\_Öffnungen\_Fenster\_Fenster typ eins

Synagogue in der Ukraine – J - Unsere benutzten Quellen

Synagogue in der Ukraine – H - Entscheidungen – H01 - Wändeteilung (Fenster und Türen)





**Abb. 25** Isometrie (alte Variante)

**Typ** Fotografie

**Beschreibung**

**Autor**

**Archiv**

**Signatur**

**Copyright**

**Als Quelle verwendet in:**

Synagogue in der Ukraine – B - Öffnungen –  
B02\_Öffnungen\_Fenster\_Fenster typ zwei

Synagogue in der Ukraine – F - barriere Elemente  
– F02\_barriere Elemente\_Geländer Typ zwei

Synagogue in der Ukraine – A - Umschließende  
Elemente – A04\_Umschließende  
Elemente\_Dächer\_Dach B

Synagogue in der Ukraine – J - Unsere benutzten  
Quellen



**Abb. 26** Isometrie (neue Variante)

**Typ** Fotografie

**Beschreibung**

**Autor**

**Archiv**

**Signatur**

**Copyright**

**Als Quelle verwendet in:**

Synagogue in der Ukraine – J - Unsere benutzten Quellen



**Abb. 27** Detail + Gesims

**Typ** Fotografie

**Beschreibung**

**Autor**

**Archiv**

**Signatur**

**Copyright**

**Als Quelle verwendet in:**

Synagogue in der Ukraine – D - gespannte Elemente – D01\_gespannte Elemente\_Gesims

Synagogue in der Ukraine – B - Öffnungen – B01\_Öffnungen\_Fenster\_Fenster typ eins

Synagogue in der Ukraine – J - Unsere benutzten Quellen



**Abb. 29** Ansicht

**Typ** Fotografie

**Beschreibung**

**Autor**

**Archiv**

**Signatur**

**Copyright**

**Als Quelle verwendet in:**

Synagogue in der Ukraine – B - Öffnungen –  
B02\_Öffnungen\_Fenster\_Fenster typ zwei

Synagogue in der Ukraine – B - Öffnungen –  
B03\_Öffnungen\_Türöffnung

Synagogue in der Ukraine – F - barriere Elemente  
– F02\_barriere Elemente\_Geländer Typ zwei

Synagogue in der Ukraine – J - Unsere benutzten  
Quellen

Synagogue in der Ukraine – A - Umschließende  
Elemente – A05\_Umschließende  
Elemente\_Dächer\_Dach C





**Abb. 30** Isometrie

**Typ** Fotografie

**Als Quelle verwendet in:**

**Beschreibung** [https://de.wikipedia.org/wiki/Gro%C3%9Fe\\_Synagoge\\_\(Luzk\)#/media/Datei:%D0%9B%D1%83%D1%86%D1%8C%D0%BA%D0%A1%D0%B8%D0%BD%D0%B0%D0%B3%D0%BE%D0%B3%D0%B0%D0%93%D0%BE%D0%BB.jpg](https://de.wikipedia.org/wiki/Gro%C3%9Fe_Synagoge_(Luzk)#/media/Datei:%D0%9B%D1%83%D1%86%D1%8C%D0%BA%D0%A1%D0%B8%D0%BD%D0%B0%D0%B3%D0%BE%D0%B3%D0%B0%D0%93%D0%BE%D0%BB.jpg)

Synagogue in der Ukraine – J - Unsere benutzten Quellen

**Autor**

**Archiv**

**Signatur**

**Copyright**



**Abb. 31** view from the west, before 1939

### Typ

**Beschreibung** Das Bild wurde aus der PDF entnommen, welche uns von der Hochschule ins Hochschulportal zur Verfügung gestellt wurde.

**Autor**

**Archiv**

**Signatur**

**Copyright**

### Als Quelle verwendet in:

Synagogue in der Ukraine – J - Unsere benutzten Quellen

Synagogue in der Ukraine – H - Entscheidungen – H01 - Wändeteilung (Fenster und Türen)





**Abb. 32** interior of the main hall, 1925

**Typ** Fotografie

**Beschreibung** Das Bild wurde aus der PDF entnommen, welche uns von der Hochschule ins Hochschulportal zur Verfügung gestellt wurde.

**Autor**

**Archiv**

**Signatur**

**Copyright**

**Als Quelle verwendet in:**

Synagogue in der Ukraine – G - Merkmale religiöser Gebäude – G01\_Merkmale religiöser Gebäude\_bema

Synagogue in der Ukraine – G - Merkmale religiöser Gebäude – G02\_Merkmale religiöser Gebäude\_aron ha-kodesh

Synagogue in der Ukraine – A - Umschließende Elemente – A02\_Umschließende Elemente\_Wände\_Innenwand

Synagogue in der Ukraine – J - Unsere benutzten Quellen



**Abb. 33** interior of the cupola of the bimah, ca. 1936

**Typ** Fotografie

**Beschreibung** Das Bild wurde aus der PDF entnommen, welche uns von der Hochschule ins Hochschulportal zur Verfügung gestellt wurde.

**Autor**

**Archiv**

**Signatur**

**Copyright**

**Als Quelle verwendet in:**

Synagogue in der Ukraine – G - Merkmale religiöser Gebäude – G01\_ Merkmale religiöser Gebäude\_bema

Synagogue in der Ukraine – J - Unsere benutzten Quellen





**Abb. 34** view of south-west, 2011

**Typ** Fotografie

**Beschreibung**

**Autor**

**Archiv**

**Signatur**

**Copyright**

**Als Quelle verwendet in:**

Synagogue in der Ukraine – J - Unsere benutzten Quellen



**Abb. 42** Luck, Great Synagogue, Attic, state before 1939

**Typ**

**Beschreibung** Das Bild wurde aus der PDF entnommen, welche uns von der Hochschule ins Hochschulportal zur Verfügung gestellt wurde.

**Autor**

**Archiv**

**Signatur**

**Copyright**

**Als Quelle verwendet in:**

Synagogue in der Ukraine – D - gespannte Elemente – D01\_gespannte Elemente\_Gesims

Synagogue in der Ukraine – F - barriere Elemente – F02\_barriere Elemente\_Geländer Typ zwei

Synagogue in der Ukraine – J - Unsere benutzten Quellen

Synagogue in der Ukraine – H - Entscheidungen – H01 - Wändeteilung (Fenster und Türen)



**Abb. 43** Luck, Great Synagogue, Bimah-Tower, 1910

**Typ** Fotografie

**Beschreibung** Das Bild wurde aus der PDF entnommen, welche uns von der Hochschule ins Hochschulportal zur Verfügung gestellt wurde.

**Autor**

**Archiv**

**Signatur**

**Copyright**

**Als Quelle verwendet in:**

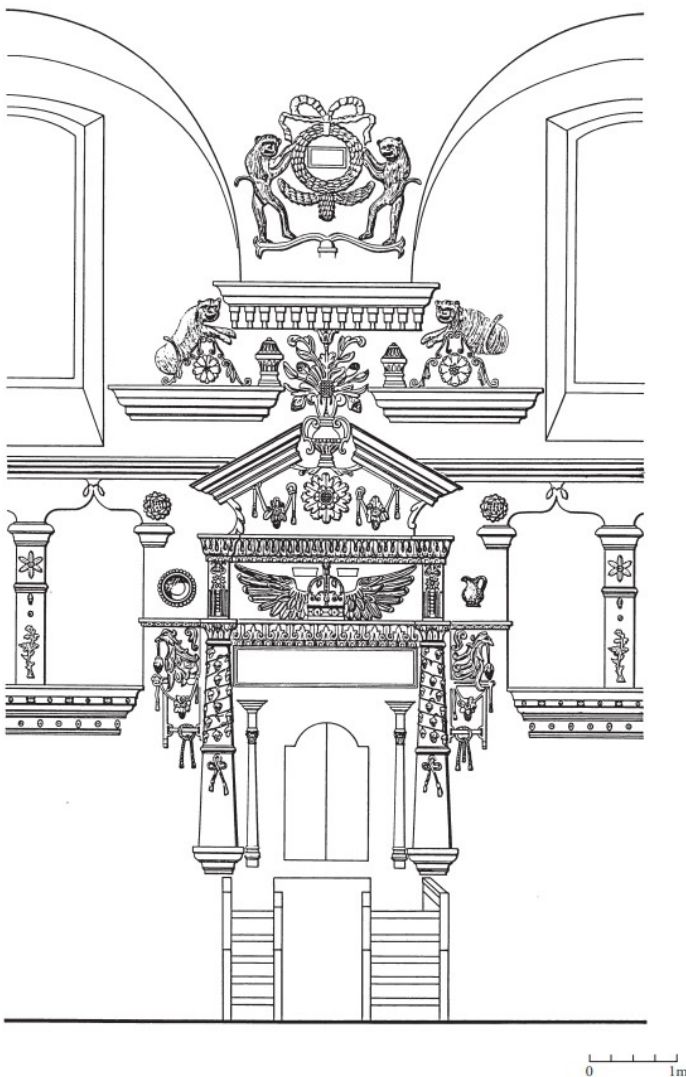
Synagogue in der Ukraine – E - Stützende und widerständige Elemente – E01\_Stützende und widerständige Elemente\_Stütze

Synagogue in der Ukraine – G - Merkmale religiöser Gebäude – G01\_Merkmale religiöser Gebäude\_bema

Synagogue in der Ukraine – G - Merkmale religiöser Gebäude – G02\_Merkmale religiöser Gebäude\_aron ha-kodesh

Synagogue in der Ukraine – F - barriere Elemente – F01\_barriere Elemente\_Geländer Typ eins

Synagogue in der Ukraine – J - Unsere benutzten Quellen



**Abb. 44** Luck, Great Synagogue, Holy Arc

**Typ**

**Beschreibung** Das Bild wurde aus der PDF entnommen, welche uns von der Hochschule ins Hochschulportal zur Verfügung gestellt wurde.

**Autor**

**Archiv**

**Signatur**

**Copyright**

**Als Quelle verwendet in:**

Synagoge in der Ukraine – J - Unsere benutzten Quellen





**Abb. 45** Luck, great Synagogue, Bimah-Tower

**Typ**

**Beschreibung** Das Bild wurde aus der PDF entnommen, welche uns von der Hochschule ins Hochschulportal zur Verfügung gestellt wurde.

**Autor**

**Archiv**

**Signatur**

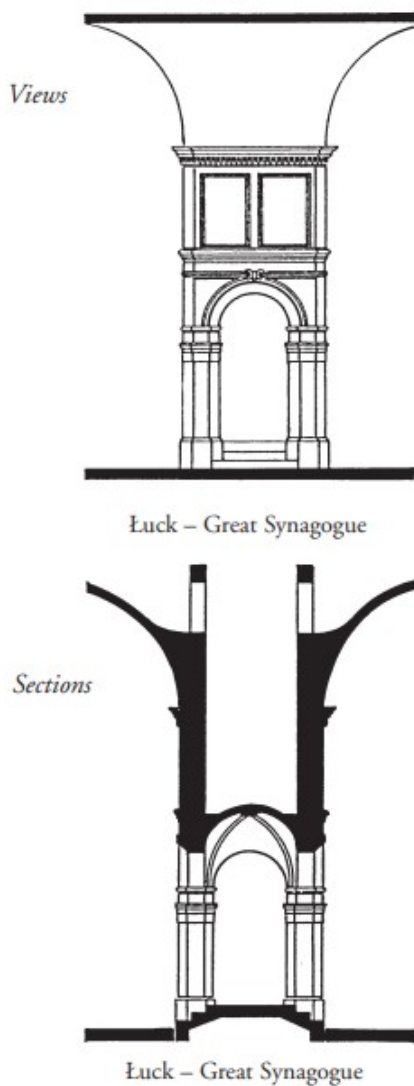
**Copyright**

**Als Quelle verwendet in:**

Synagogue in der Ukraine – F - barriere Elemente  
– F01\_ barriere Elemente\_Geländer Typ eins

Synagogue in der Ukraine – G - Merkmale religiöser Gebäude – G01\_ Merkmale religiöser Gebäude\_bema

Synagogue in der Ukraine – J - Unsere benutzten Quellen



**Abb. 46** Bimah-towers, views and sections: Great Synagogue in Luck, Great Synagogue in Pifsk, S[onim Main Synagogue, Great Synagogue in Tykocin

**Typ**

**Beschreibung** Das Bild wurde aus der PDF entnommen, welche uns von der Hochschule ins Hochschulportal zur Verfügung gestellt wurde.

**Autor**

**Archiv**

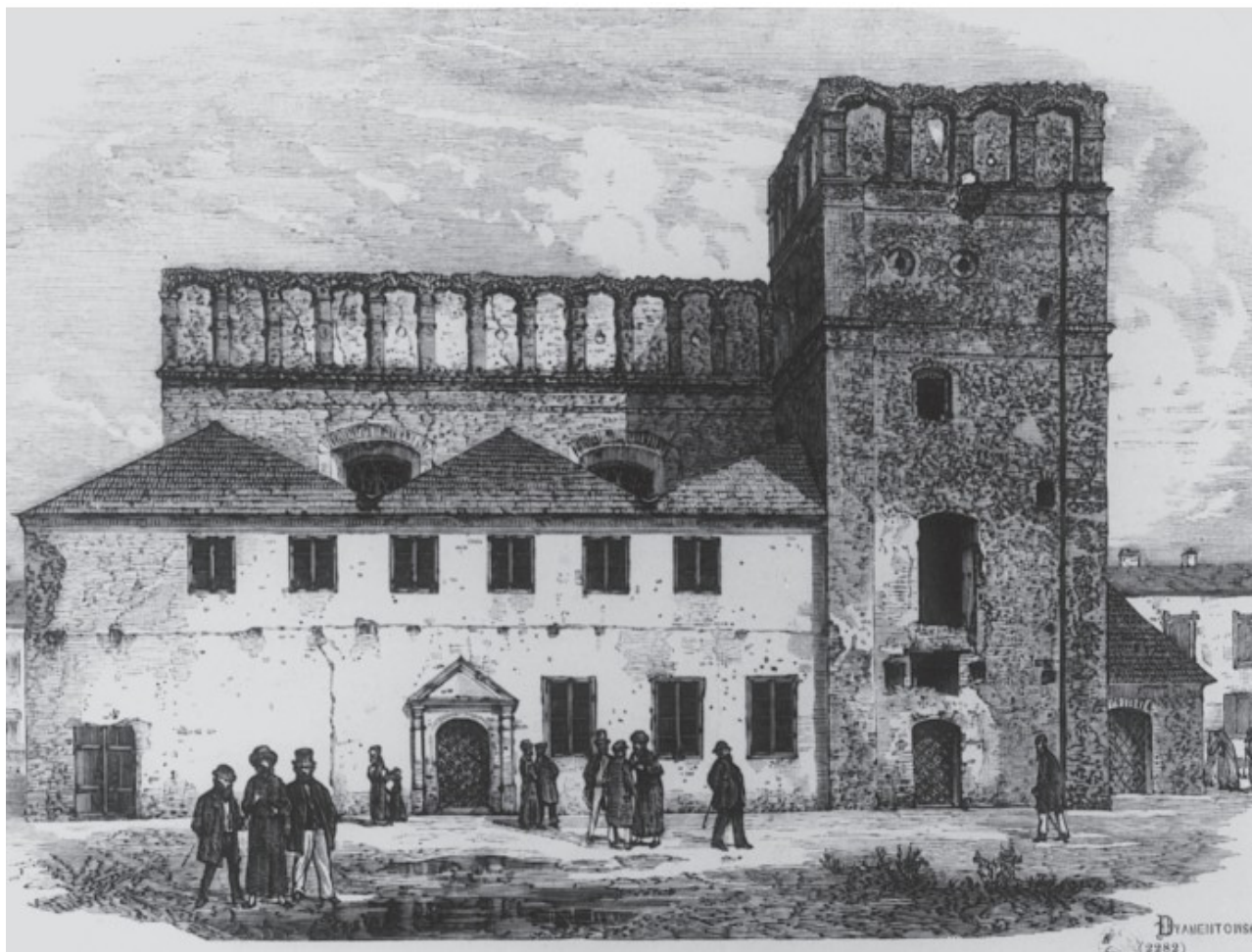
**Signatur**

**Copyright**

**Als Quelle verwendet in:**

Synagogue in der Ukraine - G - Merkmale religiöser Gebäude - G01\_ Merkmale religiöser Gebäude\_bema

Synagogue in der Ukraine - J - Unsere benutzten Quellen



**Abb. 47** ,uck, Great Synagogue, view from the west, engraving by P. Dyamentowski, 1872

**Typ** Fotografie

**Als Quelle verwendet in:**

**Beschreibung** Das Bild wurde aus der PDF entnommen, welche uns von der Hochschule ins Hochschulportal zur Verfügung gestellt wurde.

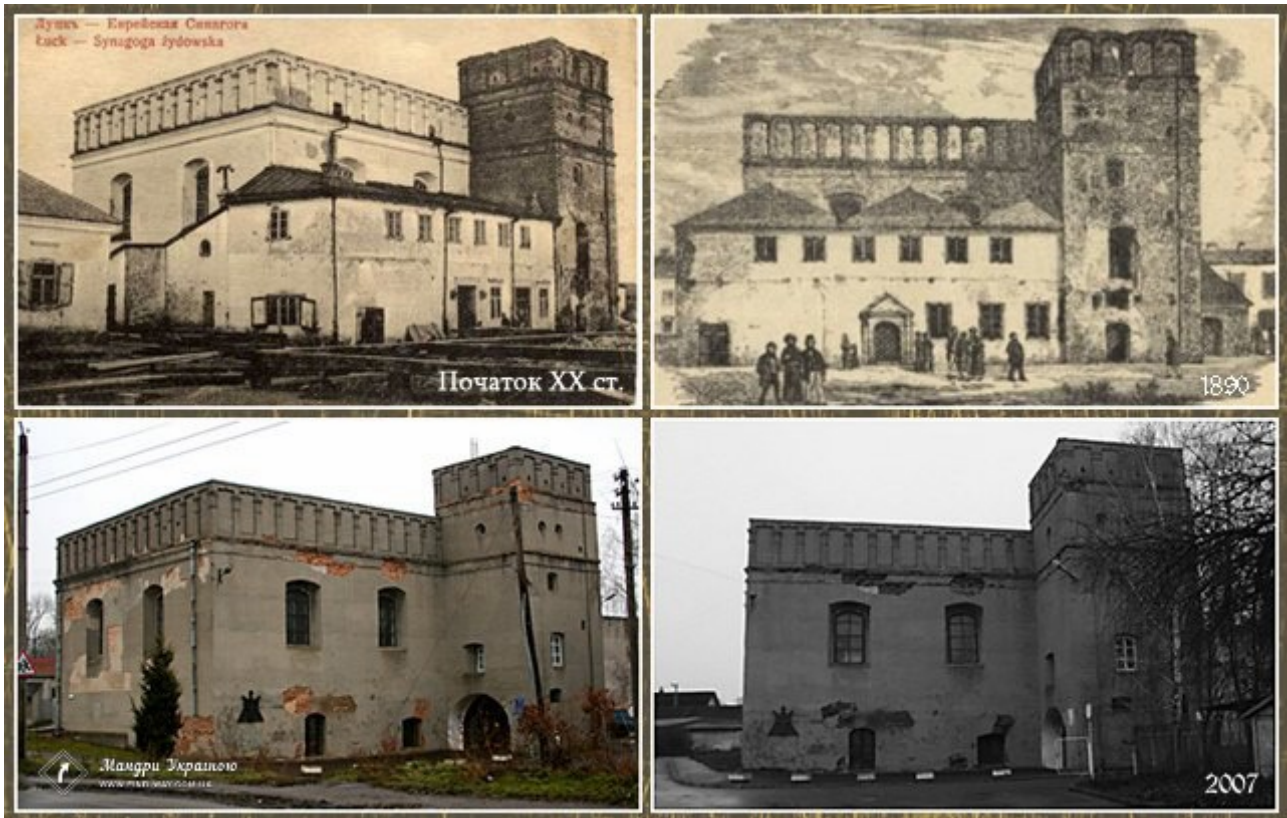
Synagogue in der Ukraine – J - Unsere benutzten Quellen

**Autor**

**Archiv**

**Signatur**

**Copyright**



**Abb. 57** alte und neue Variante im Vergleich

**Typ** Fotografie

**Beschreibung** Website:

[https://find-way.com.ua/components/com\\_jshopping/files/img\\_products/full\\_velika\\_sinagoga\\_lucka\\_50\\_7354261\\_25\\_3188466\\_c%D1%96kav%D1%96\\_m%D1%96scya\\_ukra%D1%97ni\\_611.jpg](https://find-way.com.ua/components/com_jshopping/files/img_products/full_velika_sinagoga_lucka_50_7354261_25_3188466_c%D1%96kav%D1%96_m%D1%96scya_ukra%D1%97ni_611.jpg)

**Autor**

**Archiv**

**Signatur**

**Copyright**

**Als Quelle verwendet in:**

Synagogue in der Ukraine – J - Unsere benutzten Quellen

Synagogue in der Ukraine – H - Entscheidungen – H01 - Wändeteilung (Fenster und Türen)