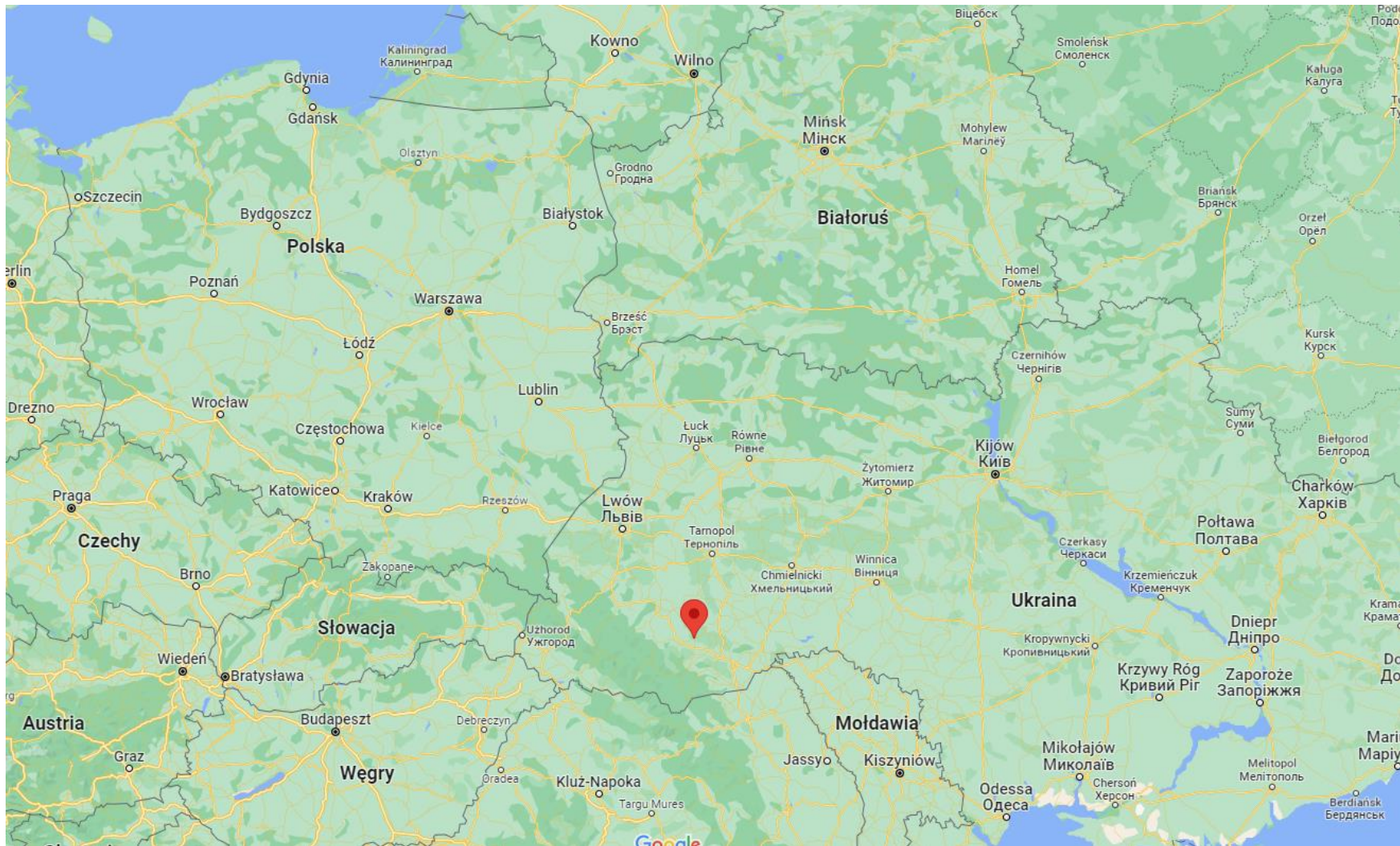


Synagoga w Gwoźdźcu
opracowanie: Monika Popkiewicz

lokalizacja



zdjęcia archiwalne



Widok od północnego zachodu, 1913 r. , źródło: "Bramy Nieba"

zdjęcia archiwalne

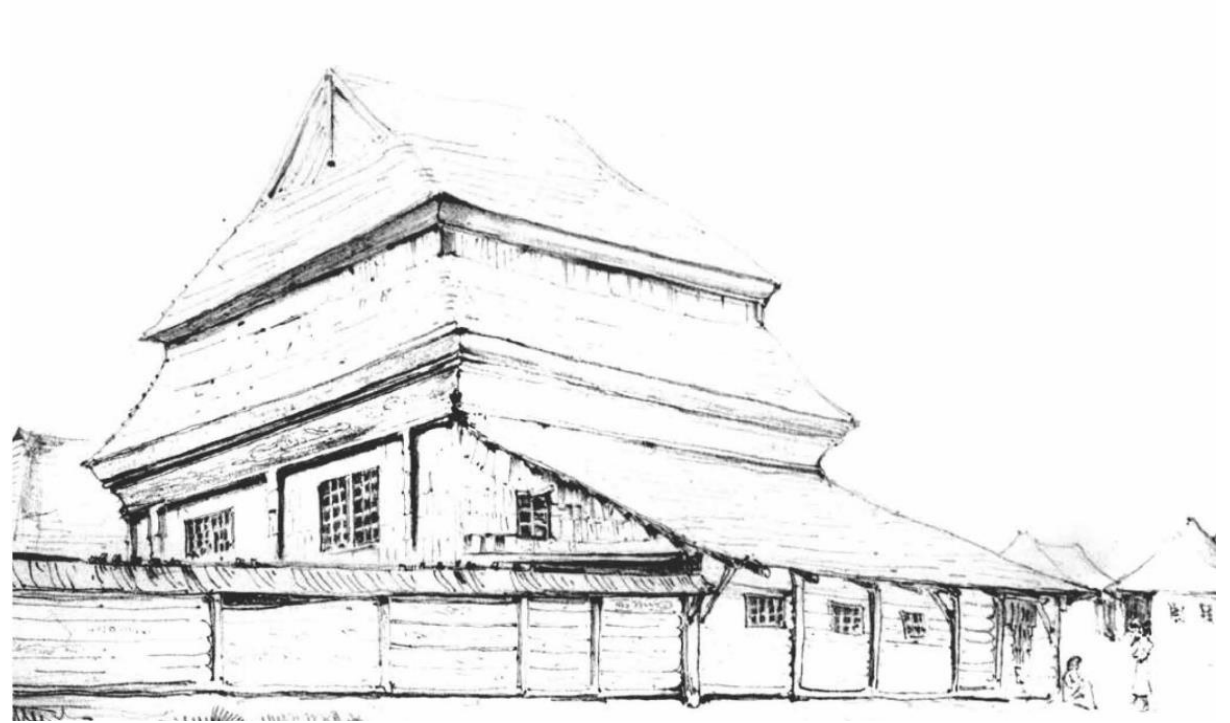


Widok od północnego zachodu, źródło: Wikipedia

rysunki archiwalne



Widok od południowego zachodu
Źródło: "Bramy Nieba"



Widok od północnego wschodu
Źródło: "Bramy Nieba"

model rekonstrukcyjny

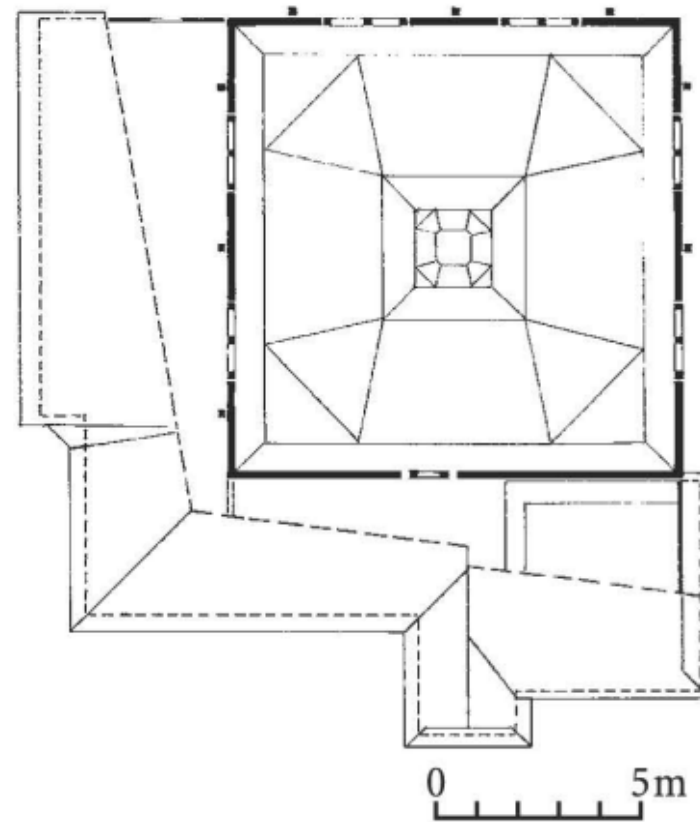
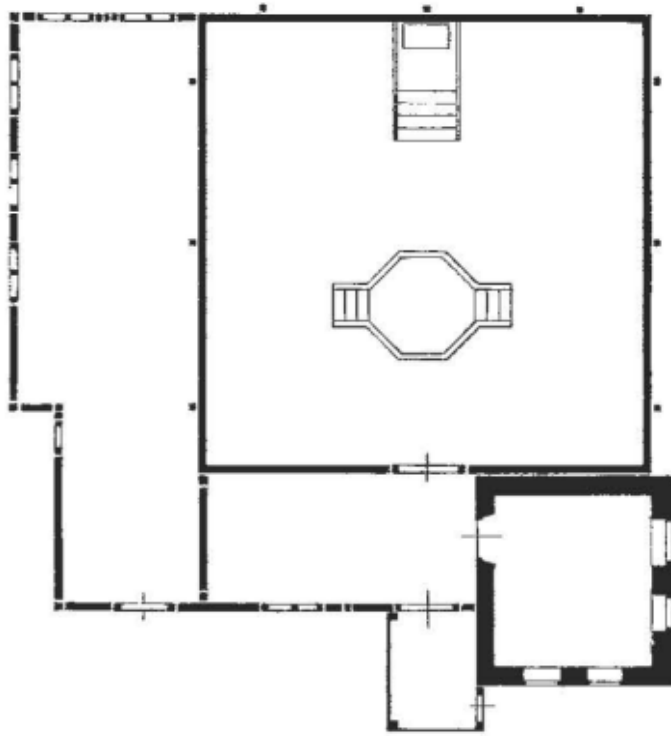


Model wykonany w Muzeum
Budownictwa Ludowego w Sanoku

historia obiektu

- Synagoga została wzniesiona około roku 1640 – wówczas istniała tylko sala główna
- Sklepienie zostało przebudowane w roku 1729
- Później dobudowano sień, babiniec i bożniczkę zimową/cheder
- 1910 rok – odnowienie
- Synagoga została spalona w czasie I wojny światowej podczas pogromu wywołanego przez wojska rosyjskie
- W roku 2014 fragmenty zabytku kultury żydowskiej zostały zrekonstruowane w postaci sklepienia i bimy w warszawskim Muzeum Historii Żydów Polskich Polin

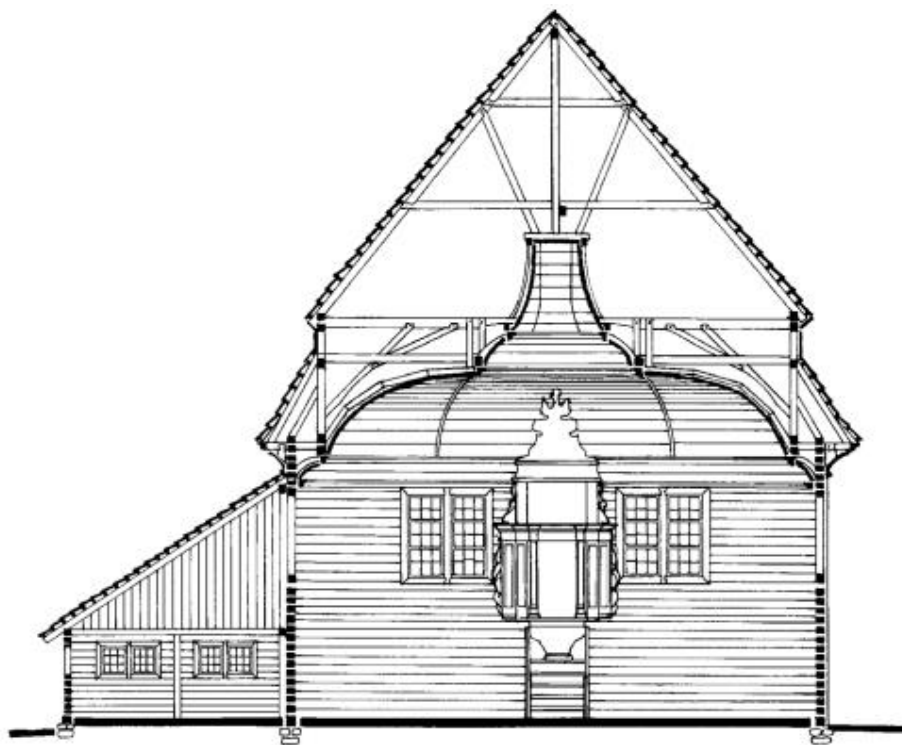
rysunki inwentaryzacyjne



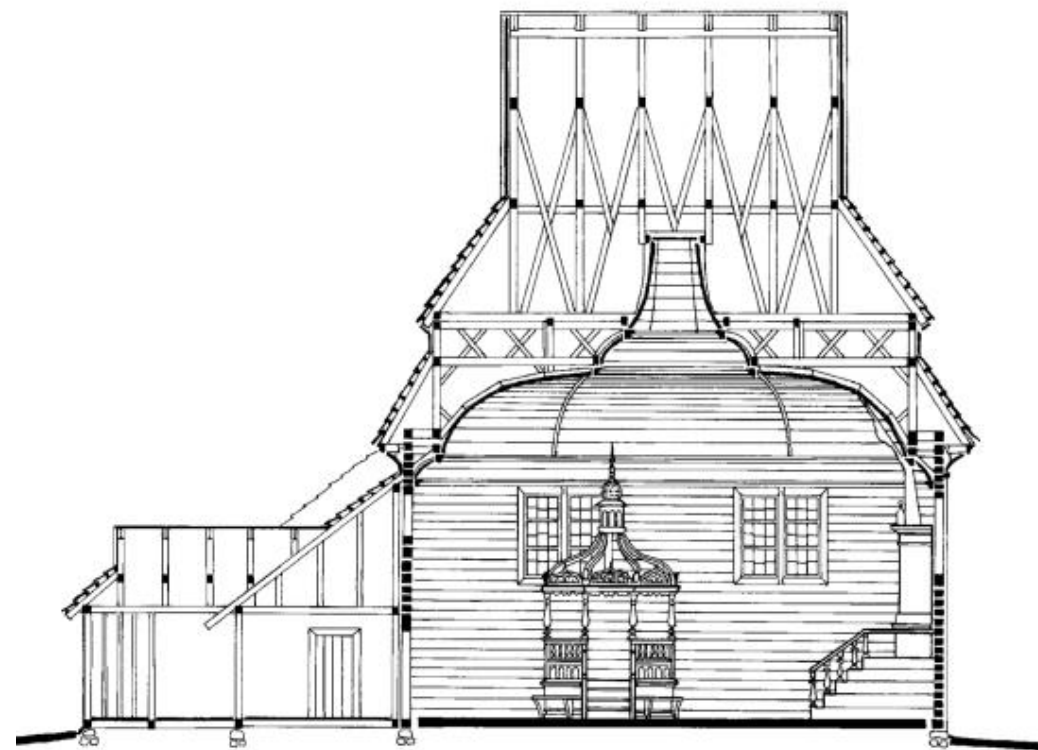
Rzuty

Źródło: "Bramy Nieba"

rysunki inwentaryzacyjne



Przekrój poprzeczny z widokiem na ścianę wschodnią



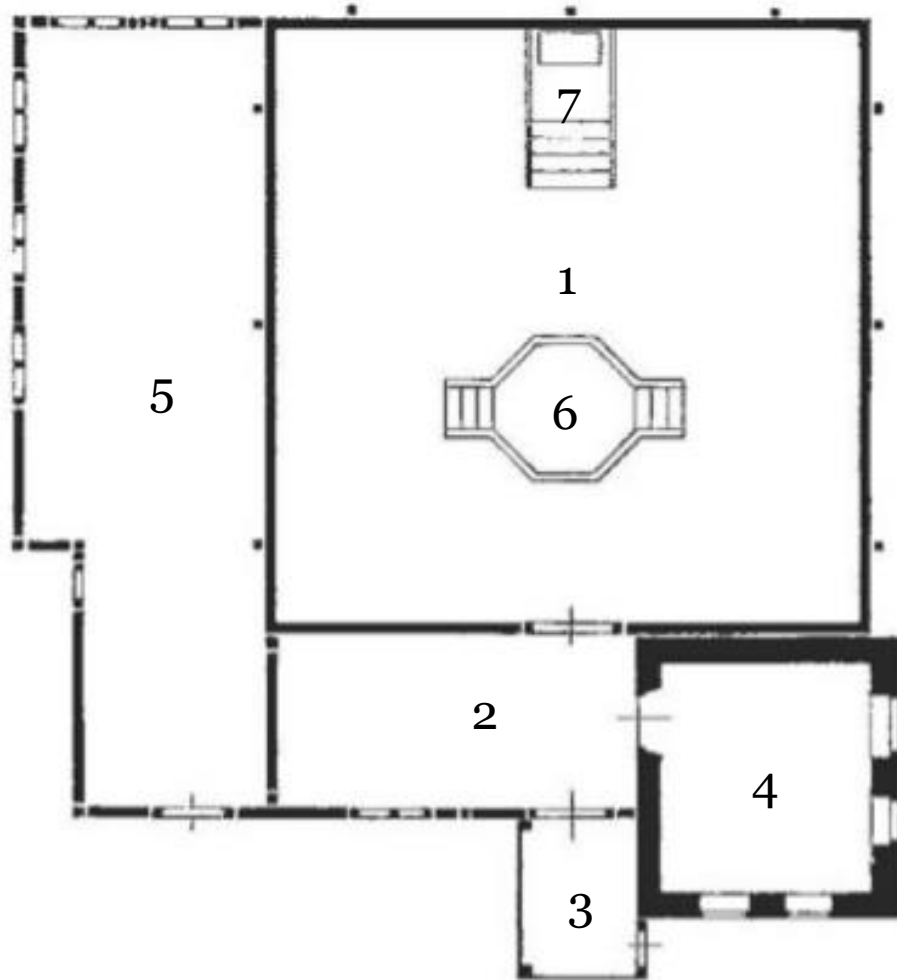
Przekrój podłużny

Źródło: "Bramy Nieba"

Informacje o architekturze

- Wysokość budynku: 15 m
- Bima – polichromowana, ośmiokątna, z latarnią
- Aron ha-kodesz – polichromowany, dwukondygnacyjny
- Sala główna - ściany zrębowe z lisicami
- Sień i babiniec - łątkowo-sumikowe
- Przedsiónek - szkieletowe z deskowaniem
- Bożniczka zimowa - murowane
- Dach dolny - czteropłaciowy, podparty dużym gzymsem
- Dach górny - półszczytowy, oddzielony od dolnego niską ścianką

informacje o architekturze



1 – sala główna 11,3x11,3 m

2 – sień

3 – przedsionek

4 – bożniczka zimowa/cheder
(szkoła)

5 – babiniec

6 – bima

7 – aron ha-kodesz

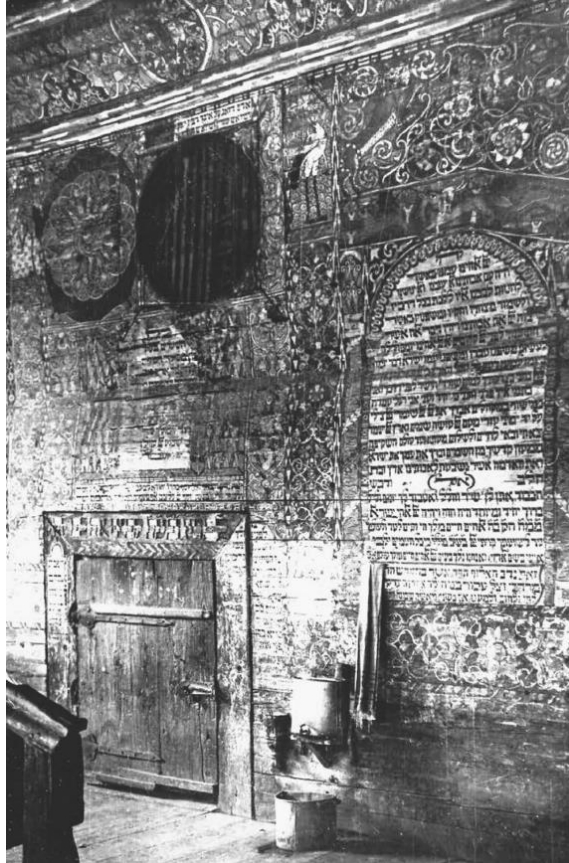
Najstarsza

Dobudowane
po 1729 roku

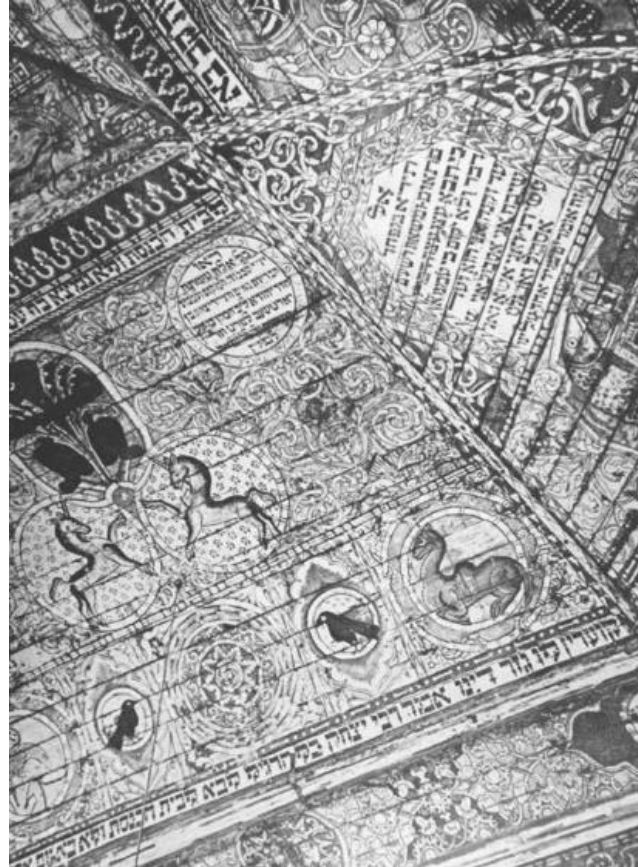
Przebudowywane*

*Można stwierdzić dobudowę pomieszczeń po niejednorodności materiału i konstrukcji, załamaniu ściany babinca, uszkodzeniu polichromii w sali przez wycięcie szpar do babinca

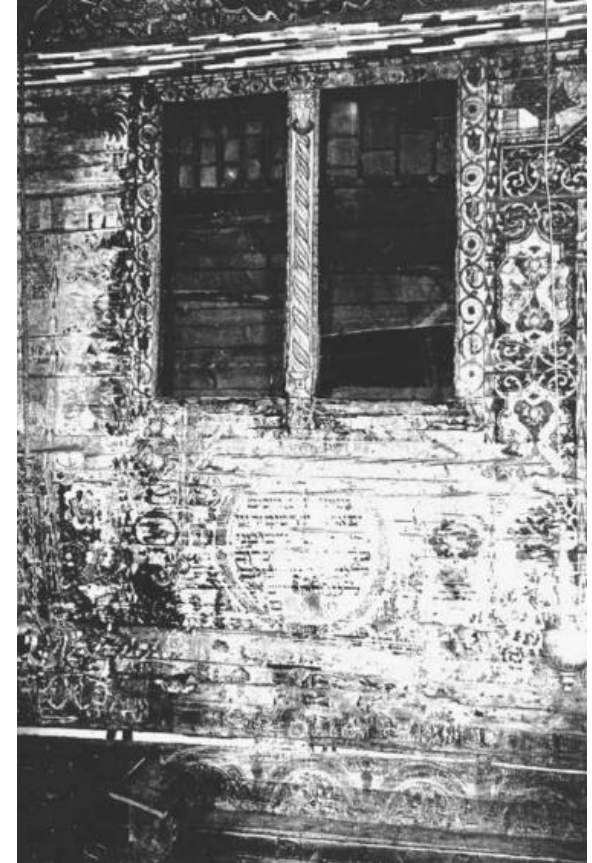
wnętrze



Wnętrze sali głównej, fragment ściany zachodniej, 1913 r.



Kopuła sklepienia



Wnętrze sali głównej, fragment ściany północnej, 1913 r.

Źródło: "Bramy Nieba"

wnętrze

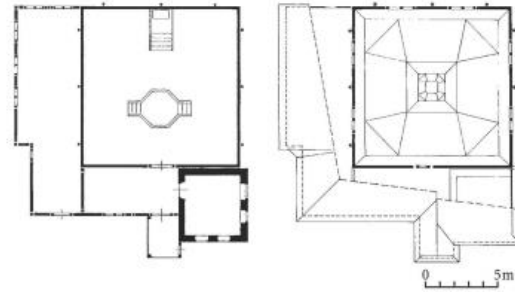


Zrekonstruowane sklepienie i bima
Muzeum Historii Żydów Polskich Polin

źródła informacji

Gwoździec (U)

FS



338. Plan przyziemia
i plan na wysokości
okien sali głównej

339. Widok od północnego
zachodu, 1913 r.

SALA GŁÓWNA PREZENTOWANEJ TU BÓŻNICY W GWOŹDZCU¹ ZBUDOWANA została w końcu pierwszej połowy XVII w.² Od ok. 1640 r., zapewne przed 1652, do 1729 r. powstawały poszczególne fragmenty jej polichromii³. W początkach XVIII w. (przed 1729 r.) przebudowano sklepienie. Sień, babiniec i bóżniczka zimowa powstały w różnym czasie, później niż sala, i były przebudowywane. Cała bóżnica była przed 1910 r. remontowana. Spalona przez Rosjan w czasie I wojny światowej⁴.

"Bramy Nieba" M. i K. Piechotkowie

źródła informacji



WIKIPEDIA
Wolna encyklopedia

Strona główna
Losuj artykuł
Kategorie artykułów
Najlepsze artykuły
Częste pytania (FAQ)

Dla czytelników

O Wikipedii
Zgłoś błąd
Kontakt
Wspomóż Wikipedię

Dla wikipedystów

Pierwsze kroki
Portal wikipedystów
Ogłoszenia
Zasady
Pomoc
Ostatnie zmiany

Narzędzia

Linkujące
Zmiany w linkowanych
Prześlij plik
Strony specjalne
Link do tej wersji
Informacje o tej stronie
Cytowanie tego artykułu
Element Wikitanuach

Nie jesteś zalogowany [Dyskusja](#) [Edycje](#) [Utwórz konto](#) [Zaloguj się](#)

Artykuł [Dyskusja](#)

[Czytaj](#) [Edytuj](#) [Edytuj kod źródłowy](#) [Historia i autorzy](#)

Przeszukaj Wikipedię



Synagoga w Gwoźdźcu [\[edytuj\]](#)

Na mapach: 48°34′46″N 25°17′01″E﻿ / ﻿mapa

Synagoga w Gwoźdźcu – drewniana żydowska budowla sakralna, która znajdowała się w Gwoźdźcu (do 1945 powiat kołomyjski województwo stanisławowskie)^[1].

Synagoga została wzniesiona około roku 1640^[2]. Uszkodzona w czasie I wojny światowej podczas pogromu wywołanego przez wojska rosyjskie, w czasie II wojny światowej (po 1941 roku) została spalona przez Niemców^{[3][4]}.

W roku 2014 fragmenty zabytku kultury żydowskiej zostały zrekonstruowane w postaci sklepienia i bimy w warszawskim Muzeum Historii Żydów Polskich Polin^{[2][5]}.

Spis treści [\[ukryj\]](#)

- 1 Architektura
- 2 Rekonstrukcja
- 3 Przypisy
- 4 Bibliografia

Architektura [\[edytuj | edytuj kod \]](#)

Budynek o wysokości około 15 metrów został wzniesiony na planie prostokąta ze ściętymi skośnie narożami. Ściany wykonano w konstrukcji przystępowej. Czterospadowy dach uskakujący schodkowo był kryty gontem. Pod więźbą dachową podwieszono było ośmiokątne sklepienie o rozmiarach około 11,3 × 11,3 m z bogatą dekoracją malarską. Sklepienie to zostało w roku 1729 przebudowane, dobudowano również sień, *babiniec* i pomieszczenie o ceglanych ścianach przy południowo-zachodnim narożu, służące jako *cheder* oraz jako pomieszczenie modlitwne w okresie zimowym. Przed rokiem 1910 budynek został odnowiony, lecz już w czasie I wojny światowej doznał uszkodzeń podczas pogromu. W okresie II Rzeczypospolitej usunięto uszkodzenia wojenne, lecz w czasie okupacji niemieckiej budynek został podpalony i spłonął doszczętnie^[4].

Wyposażeniem synagogi był dwukondygnacyjny, polichromowany *aron ha-kodesz* oraz bima w formie również polichromowanej ośmiobocznej altany z latarnią na szczycie. Ściany i sufit w całości pokryte były wielobarwnymi malowidłami o motywach biblijnych^[4]. Wykonany po roku 1652 wystrój malarski wnętrza jest dziełem lochaka Bera, jego syna, Izraela ben Mordechaja Liśnickiego z *Jaryczowa*, Izraela ben Mordechaja Szena^[4] i został odnowiony w roku 1729 przez Izaaka, syna Jehudy-ha-Kohena z *Jaryczowa*^{[2][4]}.

Rekonstrukcja [\[edytuj | edytuj kod \]](#)



Synagoga w Gwoźdźcu



Zrekonstruowane sklepienie i bima w Muzeum Historii Żydów Polskich Polin



Wikipedia

źródła informacji



- Main page
- Community portal
- Project chat
- Create a new Item
- Recent changes
- Random Item
- Query Service
- Nearby
- Help
- Donate
- Lexicographical data
- Create a new Lexeme
- Recent changes
- Random Lexeme
- Tools
- What links here
- Related changes
- Special pages
- Permanent link
- Page information
- Concept URI
- Cite this page

Item [Discussion](#)

[Read](#) [View history](#)

Hvisdets Synagogue (Q18585800)

former synagogue in Hvizdets, Ukraine [edit](#)

[In more languages](#)

[Configure](#)

Language	Label	Description	Also known as
English	Hvisdets Synagogue	former synagogue in Hvizdets, Ukraine	
Polish	Synagoga w Gwoźdźcu	No description defined	
German	Synagoge (Hwisdez)	1640 errichtete und in den Weltkriegen zerstörte Synagoge in der Ukraine	
Russian	Синагога в Гвоздце	No description defined	
Czech	Synagoga ve Hvizdci	No description defined	
Greek	Συναγωγή του Γκβότζντζετς	No description defined	
Hebrew	בית הכנסת בעיר גבוזד'איץ		בית כנסת באוקראינה
Dutch	No label defined	synagoge in Oekraïne	
Ukrainian	Синагога (Гвіздець)	юдейська релігійна споруда	
Chinese	格维兹杰齐木头会堂	No description defined	

[Fewer languages](#)

Statements

instance of	demolished synagogue edit
	0 references
	+ add reference
	+ add value

Wikipedia [\(7 entries\)](#) [edit](#)

- [cs](#) Synagoga ve Hvizdci
- [de](#) Synagoge (Hwisdez)
- [en](#) Gwoździec Synagogue
- [pl](#) Synagoga w Gwoźdźcu
- [ru](#) Синагога в Гвоздце
- [uk](#) Синагога (Гвіздець)
- [zh](#) 格维兹杰齐木头会堂

Wikibooks [\(0 entries\)](#) [edit](#)

Wikinews [\(0 entries\)](#) [edit](#)

Wikiquote [\(0 entries\)](#) [edit](#)

Wikisource [\(0 entries\)](#) [edit](#)

Wikiversity [\(0 entries\)](#) [edit](#)

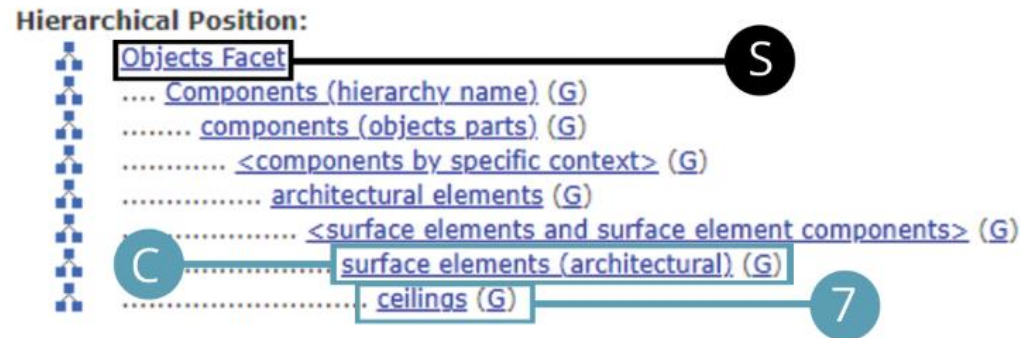
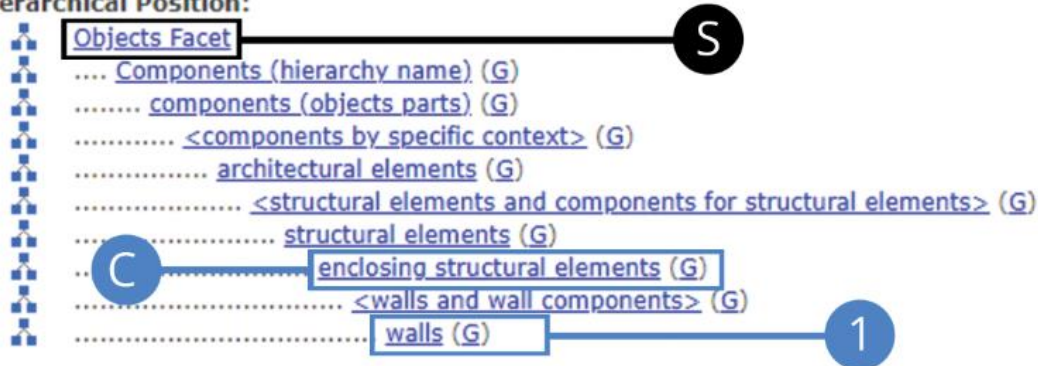
Wikivoyage [\(0 entries\)](#) [edit](#)

Wiktionary [\(0 entries\)](#) [edit](#)

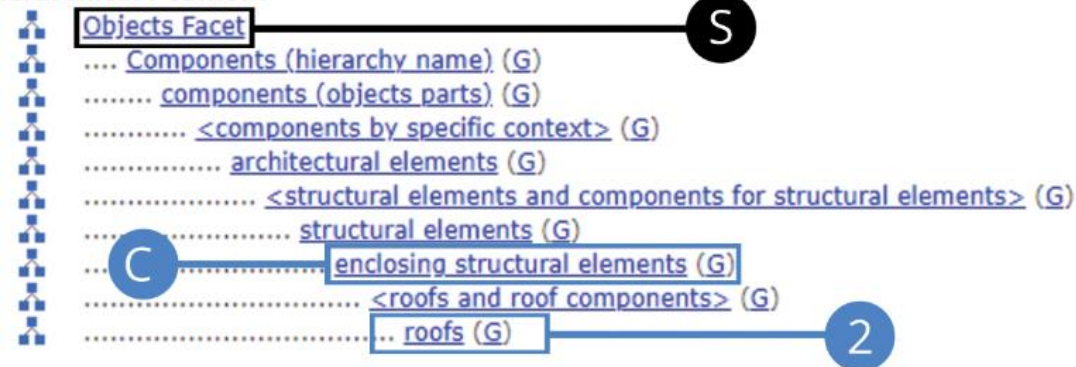
Wikidata

semantyczny podział (Getty AAT)

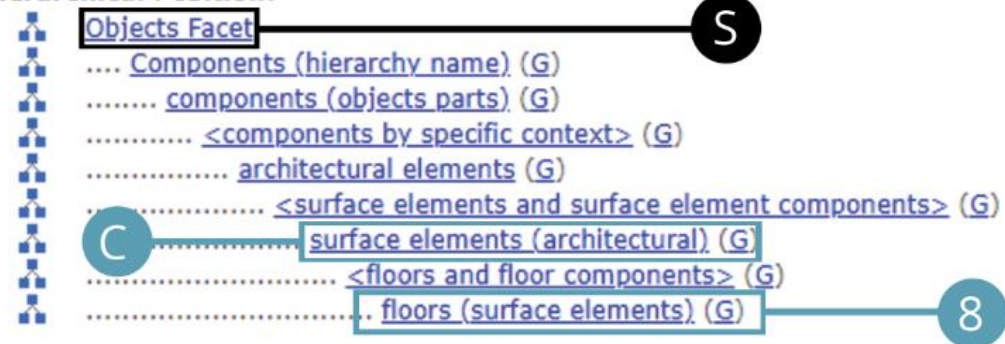
Hierarchical Position:



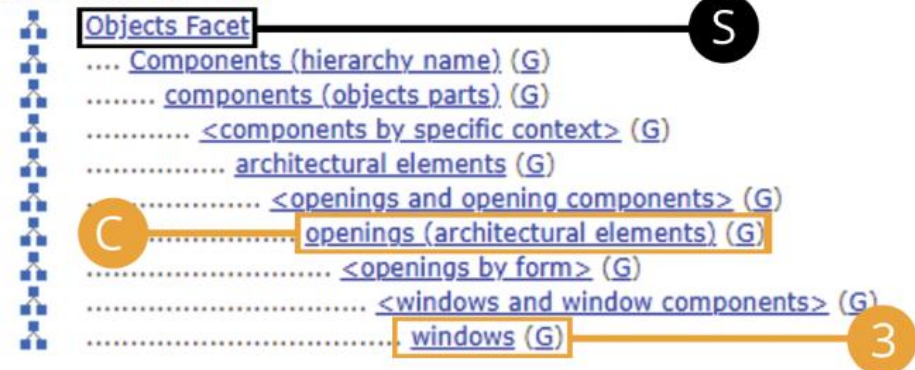
Hierarchical Position:



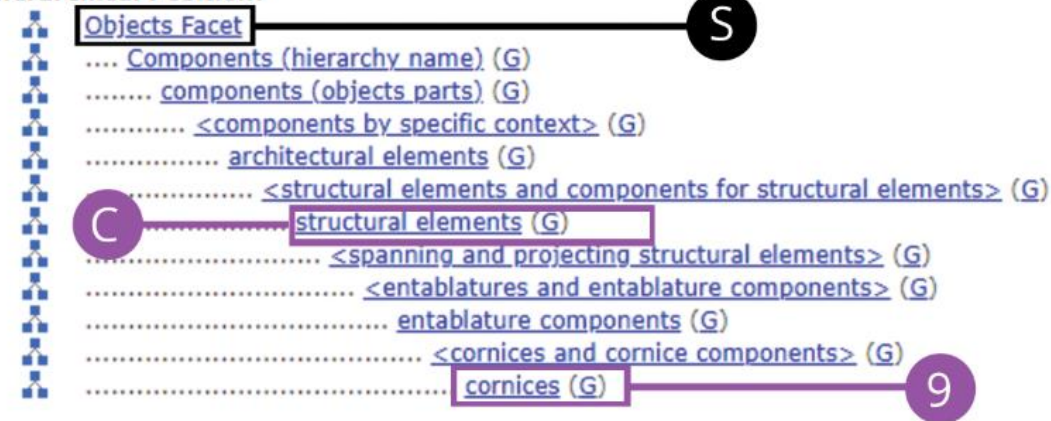
Hierarchical Position:



Hierarchical Position:

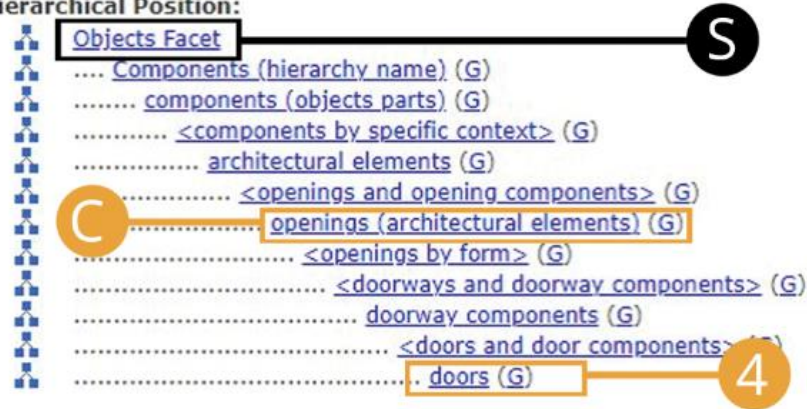


Hierarchical Position:

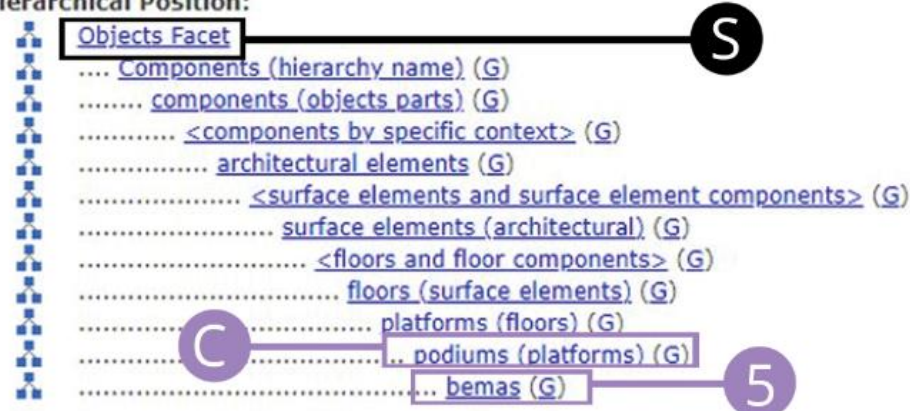


semantyczny podział (Getty AAT)

Hierarchical Position:



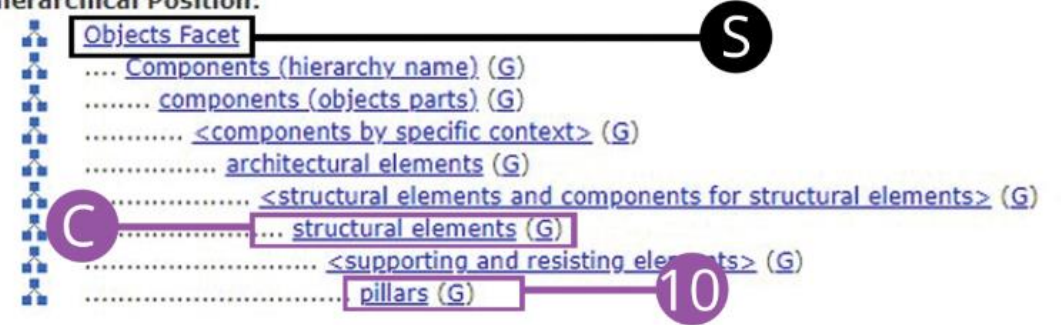
Hierarchical Position:



Hierarchical Position:



Hierarchical Position:



Hierarchical Position:



semantyczny podział (Getty AAT)

ENCLOSING STRUCTURAL ELEMENTS

- 1 walls:
 - a - ściany zrębowe z lisicami
 - b - łątkowo-sumikowe
 - c - szkieletowe z deskowaniem
 - d - murowane

- 2 roofs:
 - a - prosty spadzisty
 - b - przyciółek

OPENINGS AND OPENING COM

- 3 windows: a, b, c, d, e, f, g

- 4 doors: a

PLATFORMS

- 5 bema: a

RELIGIOUS BUILDING FEATURE

- 6 aron ha-kodesh: a

SURFACE ELEMENTS

- 7 ceilings: a

- 8 floors: a

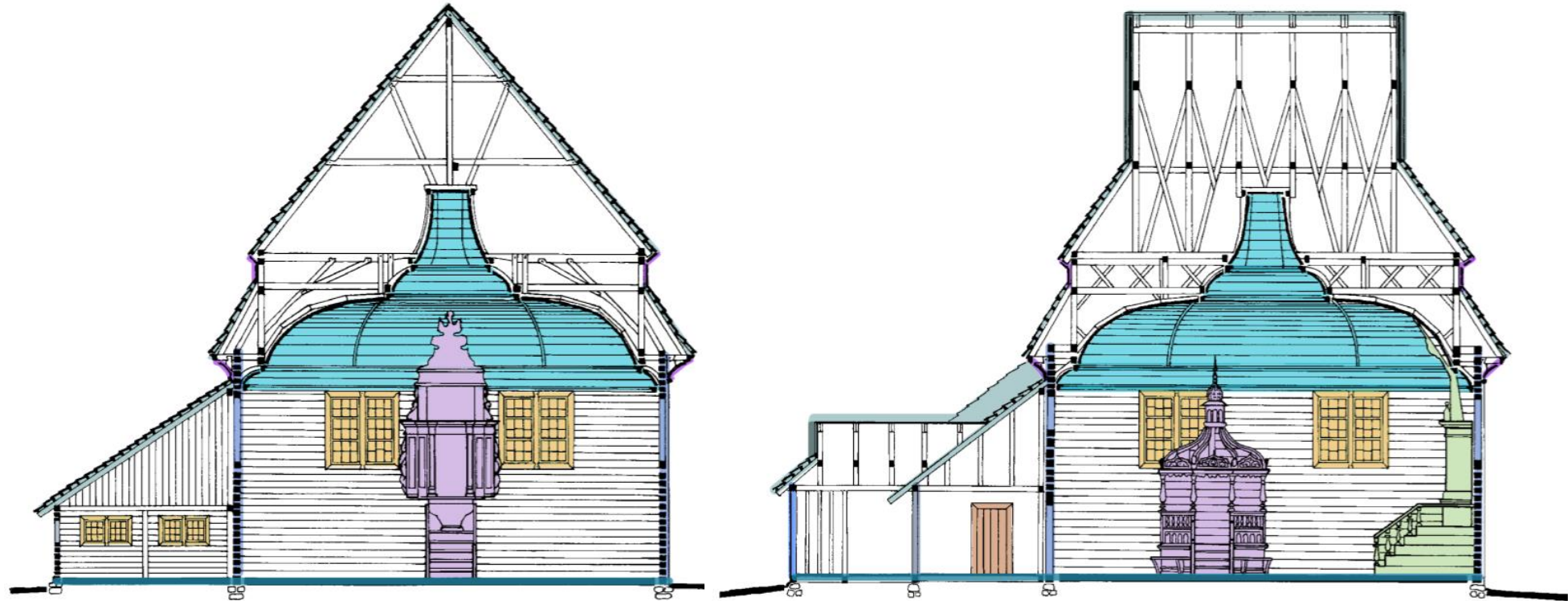
STRUCTURAL ELEMENTS

- 9 cornices: a

- 10 pillars: a, b

ARCHITECTURAL ELEMENTS

- 11 chimneys: a



semantyczny podział (Getty AAT)

ENCLOSING STRUCTURAL ELEMENTS

- 1 walls:
 - a - ściany zrębowe z lisicami
 - b - łątkowo-sumikowe
 - c - szkieletowe z deskowaniem
 - d - murowane

- 2 roofs:
 - a - prosty spadzisty
 - b - przyczółek

OPENINGS AND OPENING COMPONENTS

- 3 windows: a, b, c, d, e, f, g

- 4 doors: a

PLATFORMS

- 5 bema: a

RELIGIOUS BUILDING FEATURES

- 6 aron ha-kodesh: a

SURFACE ELEMENTS

- 7 ceilings: a

- 8 floors: a

STRUCTURAL ELEMENTS

- 9 cornices: a

- 10 pillars: a, b

ARCHITECTURAL ELEMENTS

- 11 chimneys: a

